



SEMEX[®]

CELEBRATING

50 YEARS

1974-2024

AGOSTO 2024

Speciale

PFT ITALIA



Progenis ROYALFLUSH Papaya
VG-86-2YR-CAN

.....

WESTCOAST RYLFLSH NAPPY
VG-85-2YR-CAN

.....



Holly McFarlane

DISRUPTOR

PROGENESIS DISRUPTOR

CA000014259264 Nascita: 10/05/22 aAa 234165 0200H012678

HOLYSMOKES (HIGHJUMP x RENEGADE)

PEAK ZAZZLE DINAMILK-ET

X ZAZZLE (MARIUS x TOPSHOT)
ELM-J DINALLEE-ET

X DYNASTY (RUBICON x ROBUST)

C-HAVEN JOSUPER 2678-ET VG-87-4YR-USA



Ladys-Manor S Dahlia-ET EX-90 (Linea mat. di DISRUPTOR)

GPFT 4998 IES€ 1199 ICS-PR € 1290

PRODUZIONE					75% Att.
Latte Kg	Grasso Kg	Grasso %	Proteina Kg	Proteina %	
1667	147	+0,79	89	+0,28	

GESTIONALI

Facilità Parto Toro	104	Longevità	116
Veloc. Mungitura	101	Fertilità Figlie	101
Cellule Somatiche	109	Salute Mammella	112

MORFOLOGIA

69% Att.

TIPO	0,56	ICM	0,19	IAP	-0,94
Statura					+1,16
Forza-Vigore					-0,21
Profondità					+0,49
Angolosità				M. Ang.	+2,36
Angolo Groppa					+0,51
Largh. Groppa					+1,36
Conformazione					+0,80
Arti di lato					+1,54
Arti Dietro					-0,37
Angolo Piede					+0,11
Locomozione					-0,82
Attacco Anteriore					+0,46
Att. Post. Alt.					+0,89
Att. Post. Largh.				Largo	+2,12
Legamento					+0,05
Profond. Mamm.					+0,34
Pos. Cap. Ant.					+0,10
Pos. Cap. Post.					+0,42
Dim. Capezzoli					-1,68



GENOMAX

FAITHFUL

ADAWAY BEYOND FAITHFUL

US003257574513 Nascita: 20/03/23 aAa 423156 0200H013063

ENCLAVE (REGAL x LEGACY)

ADAWAY PARSLY 3054-ET

X PARSLY (TOWN x DELTA-LAMBDA)

ADAWAY TRY ME 2541-ET GP-83-3YR-USA

X TRY ME (RESOLVE x PROFIT)

ADAWAY BATTLE 2023-ET GP-82-3YR-USA



Adaway Beyond FAITHFUL

GPFT 5236 IES€ 1339 ICS-PR € 1483

PRODUZIONE					75% Att.
Latte Kg	Grasso Kg	Grasso %	Proteina Kg	Proteina %	
1540	119	+0,56	90	+0,29	

GESTIONALI

Facilità Parto Toro	104	Longevità	114
Veloc. Mungitura	106	Fertilità Figlie	110
Cellule Somatiche	105	Salute Mammella	104

MORFOLOGIA

69% Att.

TIPO	0,92	ICM	1,13	IAP	0,75
Statura					+0,54
Forza-Vigore					-0,71
Profondità					+0,03
Angolosità					+1,43
Angolo Groppa					0,00
Largh. Groppa					+0,28
Conformazione					+1,00
Arti di lato					+0,72
Arti Dietro					+0,96
Angolo Piede					+0,05
Locomozione					+1,43
Attacco Anteriore					+1,72
Att. Post. Alt.				Alto	+2,33
Att. Post. Largh.				Largo	+2,35
Legamento					+0,92
Profond. Mamm.					+0,66
Pos. Cap. Ant.					+0,77
Pos. Cap. Post.					+1,11
Dim. Capezzoli					-1,45

HADLEY

COOKIECUTTER HADLEY

US003243272636 Nascita: 28/12/22 aAa 234165 0200H012993

PATTERN (ZAZZLE x CHALLENGER)

COOKIECUTTER GME HADORED-ET VG-86-3YR-USA

X **GAMEDAY** (BIG AL x BLOWTORCH)

COOKIECUTTER HADZA-ET

X **POSITIVE** (DUKE x RUBICON)

COOKIECUTTER MDST HADJES-ET GP-82-3YR-USA



Cookiecutter GME Hadored-ET VG-86 (Madre di HADLEY)

GPFT 5439 IES€ 1391 ICS-PR € 1409

PRODUZIONE					75% Att.
Latte Kg	Grasso Kg	Grasso %	Proteina Kg	Proteina %	
1807	161	+0,85	95	+0,27	

GESTIONALI

Facilità Parto Toro	103	Longevità	113
Veloc. Mungitura	103	Fertilità Figlie	109
Cellule Somatiche	104	Salute Mammella	104

MORFOLOGIA

69% Att.

TIPO	1,22	ICM	1,49	IAP	1,05
Statura					+1,19
Forza-Vigore					-0,12
Profondità					-0,28
Angolosità					+1,10
Angolo Groppa					+0,68
Largh. Groppa					+1,28
Conformazione					+1,86
Arti di lato					-0,30
Arti Dietro					+1,01
Angolo Piede					+0,79
Locomozione					+1,18
Attacco Anteriore				Forte	+2,58
Att. Post. Alt.				Alto	+2,26
Att. Post. Largh.					+1,53
Legamento					+0,71
Profond. Mamm.					+1,53
Pos. Cap. Ant.					+1,44
Pos. Cap. Post.					+1,54
Dim. Capezzoli					-0,49



GENOMAX

HIPSTER

PEAK HIPSTER

US003250026106 Nascita: 19/08/22 aAa 324156 0200H012757

HOLYSMOKES (HIGHJUMP x RENEGADE)

COOKIECUTTER A HOMILY-ET GP-84-3YR-CAN

X **BIG AL** (FRAZZLED x DELTA)

COOKIECUTTER HOPELYNN-ET EX-90-3YR-USA

X **REASON** (JEDI x DAY)

COOKIECUTTER RUBI HOMEY-ET EX-91-2E-USA



Cookiecutter Hopelynn-ET EX-90 (Nonna di HIPSTER)

GPFT 5324 IES€ 1450 ICS-PR € 1827

PRODUZIONE					75% Att.
Latte Kg	Grasso Kg	Grasso %	Proteina Kg	Proteina %	
704	112	+0,79	71	+0,40	

GESTIONALI

Facilità Parto Toro	100	Longevità	121
Veloc. Mungitura	101	Fertilità Figlie	113
Cellule Somatiche	117	Salute Mammella	114

MORFOLOGIA

69% Att.

TIPO	0,58	ICM	0,77	IAP	-0,21
Statura					+0,92
Forza-Vigore					+0,60
Profondità					+0,76
Angolosità					+0,28
Angolo Groppa					+0,61
Largh. Groppa					+0,32
Conformazione					+1,63
Arti di lato					+0,38
Arti Dietro					-0,08
Angolo Piede					+1,14
Locomozione					-0,53
Attacco Anteriore					+1,26
Att. Post. Alt.					+0,84
Att. Post. Largh.					+0,49
Legamento					-0,36
Profond. Mamm.					+1,38
Pos. Cap. Ant.					+0,42
Pos. Cap. Post.					-0,17
Dim. Capezzoli					-0,40

LOLIROCK

PROGENESIS LOLIROCK

CA000014259346 Nascita: 22/06/22 aAa 324156 0200H012762

ANTONOV (ZAZZLE x ACHIEVER)
CHERRYPCOL C LOLIPOP-ET

X CONWAY (RENEGADE x GRANITE)
CHERRYPCOL L LAVENDER-ET VG-86-2YR-USA

X LEGACY (FRAZZLED x YODER)
CHERRYPCOL LEE-ET EX-93-5YR-USA



Cherryencol Lee-ET EX-93 (Bisnonna di LOLIROCK)

GPFT 4969 IES€ 1140 ICS-PR € 1061

PRODUZIONE					75% Att.
Latte Kg	Grasso Kg	Grasso %	Proteina Kg	Proteina %	
1321	127	+0,68	72	+0,20	

GESTIONALI

Facilità Parto Toro	104	Longevità	111
Veloc. Mungitura	99	Fertilità Figlie	111
Cellule Somatiche	104	Salute Mammella	105

MORFOLOGIA

69% Att.

TIPO	0,54	ICM	1,01	IAP	0,14
Statura					+0,04
Forza-Vigore					-1,61
Profondità					-0,77
Angolosità					+1,21
Angolo Groppa					+0,25
Largh. Groppa					-0,56
Conformazione					+0,42
Arti di lato					-1,26
Arti Dietro					-0,50
Angolo Piede					+0,26
Locomozione					+0,19
Attacco Anteriore					+1,28
Att. Post. Alt.					+1,79
Att. Post. Largh.					+1,37
Legamento					+1,16
Profond. Mamm.					+0,55
Pos. Cap. Ant.					+1,06
Pos. Cap. Post.					+0,38
Dim. Capezzoli					-1,01



GENOMAX

MANSION

PROGENESIS MANSION

CA000014074699 Nascita: 28/04/21 aAa 243165 0200H012401

BRAVE (TIMBERLAKE x TRAJECTORY)
PROGENESIS CABOT MAYER-ET VG-85-3YR-CAN

X CABOT (TOPSHOT x CABRIOLET)
MS RVR-AL DYNASTY MARTHA-ET

X DYNASTY (RUBICON x ROBUST)
EASTVIEW YODR CIVITAN LL-ET GP-83-2YR-USA



Progenesis Cabot Mayer-ET VG-85 (Madre di MANSION)

GPFT 4977 IES€ 1228 ICS-PR € 1405

PRODUZIONE					75% Att.
Latte Kg	Grasso Kg	Grasso %	Proteina Kg	Proteina %	
1518	117	+0,61	83	+0,30	

GESTIONALI

Facilità Parto Toro	100	Longevità	114
Veloc. Mungitura	100	Fertilità Figlie	106
Cellule Somatiche	108	Salute Mammella	106

MORFOLOGIA

69% Att.

TIPO	0,29	ICM	0,76	IAP	0,20
Statura					-0,42
Forza-Vigore					-1,05
Profondità					-1,06
Angolosità					+0,94
Angolo Groppa					-0,58
Largh. Groppa					-0,36
Conformazione					-0,48
Arti di lato					-0,89
Arti Dietro					-0,32
Angolo Piede					+0,36
Locomozione					+0,08
Attacco Anteriore					+1,15
Att. Post. Alt.					+0,68
Att. Post. Largh.					+0,49
Legamento					+0,38
Profond. Mamm.					+1,31
Pos. Cap. Ant.					-0,27
Pos. Cap. Post.					+0,17
Dim. Capezzoli					-0,28

MENDELIAN

PROGENESIS MENDELIAN

CA000014259329 Nascita: 16/06/22 aAa 243615 0200H012733

HOLYSMOKES (HIGHJUMP x RENEGADE)

PROGENESIS ZAZZLE MEGAHIT

X **ZAZZLE** (MARIUS x TOPSHOT)

PROGENESIS ROBERT MILO GP-80-3YR-CAN

X **ROBERT** (ROBSON x JOSUPER)

PROGENESIS TOPNOTCH MACIE GP-83-2YR-CAN



Progenesis Topnotch Macie GP-83 (Bisnonna di MENDELIAN)

GPFT 5249 IES€ 1256 ICS-PR € 1666

PRODUZIONE					75% Att.
Latte Kg	Grasso Kg	Grasso %	Proteina Kg	Proteina %	
888	104	+0,64	73	+0,35	

GESTIONALI

Facilità Parto Toro	104	Longevità	115
Veloc. Mungitura	94	Fertilità Figlie	111
Cellule Somatiche	117	Salute Mammella	114

MORFOLOGIA

69% Att.

TIPO	0,94	ICM	1,68	IAP	-0,50	
Statura						+1,29
Forza-Vigore						+0,06
Profondità						-0,39
Angolosità						+0,76
Angolo Groppa						-0,18
Largh. Groppa						+0,91
Conformazione						+1,10
Arti di lato						-0,09
Arti Dietro						-0,77
Angolo Piede						+0,89
Locomozione						-0,85
Attacco Anteriore					Forte	+2,50
Att. Post. Alt.					Alto	+2,33
Att. Post. Largh.						+1,13
Legamento						+0,17
Profond. Mamm.					Alta	+2,16
Pos. Cap. Ant.						+0,91
Pos. Cap. Post.						+0,50
Dim. Capezzoli						-1,52

GENOMAX

MOOKIE

OCD MOOKIE

US003215230140 Nascita: 29/07/20 aAa 324156 0200H012171

ZASBERILLA (CASPER x DUKE)

OCD ROME 52414-ET GP-80-2YR-USA

X **ROME** (FRAZZLED x YODER)

OCD JEDI 43765-ET

X **JEDI** (MONTROSS x SUPERSIRE)

ENDCO SILV 244F 23142-ET VG-86-3YR-USA



Ocd MOOKIE

GPFT 5096 IES€ 1058 ICS-PR € 1080

PRODUZIONE					75% Att.
Latte Kg	Grasso Kg	Grasso %	Proteina Kg	Proteina %	
1172	125	+0,72	82	+0,34	

GESTIONALI

Facilità Parto Toro	106	Longevità	106
Veloc. Mungitura	99	Fertilità Figlie	108
Cellule Somatiche	108	Salute Mammella	106

MORFOLOGIA

69% Att.

TIPO	1,31	ICM	1,60	IAP	-0,01	
Statura						+1,77
Forza-Vigore						+1,32
Profondità						+0,62
Angolosità						+0,85
Angolo Groppa						-1,25
Largh. Groppa						+0,95
Conformazione					Desider.	+2,25
Arti di lato						+0,20
Arti Dietro						-0,04
Angolo Piede						+1,27
Locomozione						-0,27
Attacco Anteriore					Forte	+2,78
Att. Post. Alt.					Alto	+2,43
Att. Post. Largh.					Largo	+2,35
Legamento						+1,65
Profond. Mamm.						+1,49
Pos. Cap. Ant.						+1,60
Pos. Cap. Post.						+1,82
Dim. Capezzoli					Corti	-2,14

NAPOLI

HIGHERRANSOM NAPOLI

US003251761869 Nascita: 13/11/22 aAa 243165 0200H012991

ASCEND (ZAZZLE x ACHIEVER)

HIGHERRANSOM MOONSH NOEL-ET

X MOONSHINER (TAHITI x FLAGSHIP)

HIGHERRANSOM HUEY NOT-ET

X HUEY (FRAZZLED x SILVER)

SIEMERS ABL NATION 27370-ET



Higherransom NAPOLI

GPFT 5125 IES€ 1322 ICS-PR € 1531

PRODUZIONE					75% Att.
Latte Kg	Grasso Kg	Grasso %	Proteina Kg	Proteina %	
1168	111	+0,65	68	+0,25	

GESTIONALI

Facilità Parto Toro	106	Longevità	119
Veloc. Mungitura	105	Fertilità Figlie	110
Cellule Somatiche	111	Salute Mammella	112

MORFOLOGIA

69% Att.

TIPO	0,62	ICM	1,02	IAP	1,98
Statura					+0,39
Forza-Vigore					-1,10
Profondità					-0,85
Angolosità					+0,30
Angolo Groppa					-0,37
Largh. Groppa					-0,90
Conformazione					+0,35
Arti di lato					-0,37
Arti Dietro				Appiombo	+2,35
Angolo Piede					+0,65
Locomozione				Funzion.	+2,34
Attacco Anteriore					+1,31
Att. Post. Alt.					+1,54
Att. Post. Largh.					+0,44
Legamento					+1,17
Profond. Mamm.					+1,43
Pos. Cap. Ant.					+0,80
Pos. Cap. Post.					+1,34
Dim. Capezzoli					-1,68



GENOMAX

OWEN

LADYS-MANOR SMOKE OWEN

US003253915519 Nascita: 26/05/22 aAa 243615 0200H012666

HOLYSMOKES (HIGHJUMP x RENEGADE)

LADYS-MANOR GRNT OOHM-ET VG-85-3YR-USA

X GRANITE (MONTEREY x SUPERSIRE)

LADYS-MANOR MILTN OOMPA-ET

X MILLINGTON (MILES x SHAMROCK)

LADYS-MANOR DORCY ODA EX-93-2E-USA



Ladys-Manor Grnt Oohm-ET VG-85 (Madre di OWEN)

GPFT 5076 IES€ 1142 ICS-PR € 1379

PRODUZIONE					75% Att.
Latte Kg	Grasso Kg	Grasso %	Proteina Kg	Proteina %	
1185	124	+0,77	82	+0,35	

GESTIONALI

Facilità Parto Toro	103	Longevità	112
Veloc. Mungitura	96	Fertilità Figlie	105
Cellule Somatiche	111	Salute Mammella	110

MORFOLOGIA

69% Att.

TIPO	0,83	ICM	1,03	IAP	0,39
Statura					+1,25
Forza-Vigore					+0,19
Profondità					+0,41
Angolosità					+1,47
Angolo Groppa					-0,39
Largh. Groppa					+1,18
Conformazione					+1,11
Arti di lato					-0,10
Arti Dietro					+0,65
Angolo Piede					+1,17
Locomozione					+0,02
Attacco Anteriore					+1,19
Att. Post. Alt.					+1,96
Att. Post. Largh.					+1,43
Legamento					-0,18
Profond. Mamm.					+1,14
Pos. Cap. Ant.					+0,04
Pos. Cap. Post.					-0,16
Dim. Capezzoli					-0,48

PACIFIC

PROGENESIS PACIFIC

CA000014360747 Nascita: 06/07/22 aAa 243615 0200HO12747

HOLYSMOKES (HIGHJUMP x RENEGADE)
PROGENESIS MANHATTAN PLAZA GP-83-3YR-CAN

MANHATTAN (POSITIVE x GUARANTEE)
PROGENESIS CABOT POPEYE VG-85-4YR-CAN

CABOT (TOPSHOT x CABRIOLET)
PROGENESIS FABULOUS PINUP



IMMUNITY+



BBB

K-C



Progenesis PACIFIC

GPFT 5141 IES€ 1255 ICS-PR € 1509

PRODUZIONE					75% Att.
Latte Kg	Grasso Kg	Grasso %	Proteina Kg	Proteina %	
1510	96	+0,37	82	+0,26	

GESTIONALI

Facilità Parto Toro	104	Longevità	118
Veloc. Mungitura	102	Fertilità Figlie	105
Cellule Somatiche	112	Salute Mammella	113

MORFOLOGIA

69% Att.

TIPO	1,28	ICM	2,10	IAP	0,47
Statura					+1,14
Forza-Vigore					+0,99
Profondità					+0,84
Angolosità					+1,22
Angolo Groppa					-0,51
Largh. Groppa					+0,48
Conformazione					+1,50
Arti di lato					-0,44
Arti Dietro					+0,48
Angolo Piede					+1,28
Locomozione					+0,06
Attacco Anteriore				Forte	+2,52
Att. Post. Alt.				Alto	+2,20
Att. Post. Largh.					+1,86
Legamento					+0,64
Profond. Mamm.				Alta	+2,55
Pos. Cap. Ant.					+0,09
Pos. Cap. Post.					-0,47
Dim. Capezzoli					-0,04



GENOMAX

PATTERN

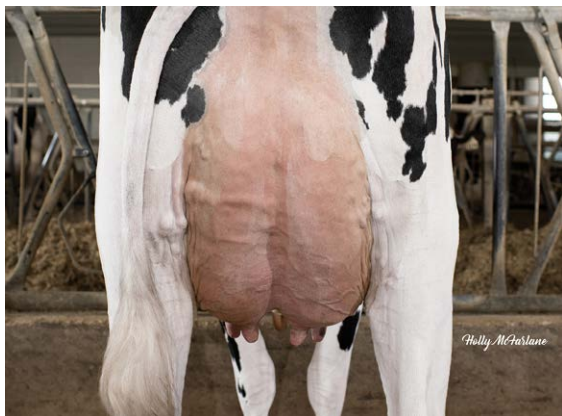
PROGENESIS PATTERN

CA000013996599 Nascita: 11/02/21 aAa 243615 0200HO12321

ZAZZLE (MARIUS x TOPSHOT)
PROGENESIS CHALLENGER PORKY VG-87-3YR-CAN

CHALLENGER (SUPERHERO x SILVER)
PROGENESIS IMAX PERFECTION VG-85-3YR-CAN

IMAX (SPRING x MOGUL)
SYNERGY RUBICON PERFECT-ET GP-84-2YR-USA



SEMEXX



FERTILITY FIRST



CALVING EASE



ROBOTREADY



A2 A2

Progenesis Imax Perfection VG-85 (Nonna di PATTERN)

GPFT 5128 IES€ 1233 ICS-PR € 1327

PRODUZIONE					75% Att.
Latte Kg	Grasso Kg	Grasso %	Proteina Kg	Proteina %	
1419	130	+0,75	75	+0,25	

GESTIONALI

Facilità Parto Toro	105	Longevità	114
Veloc. Mungitura	104	Fertilità Figlie	108
Cellule Somatiche	105	Salute Mammella	107

MORFOLOGIA

69% Att.

TIPO	1,09	ICM	2,21	IAP	0,80
Statura					+1,12
Forza-Vigore					-0,20
Profondità					-0,95
Angolosità					+0,38
Angolo Groppa					-0,69
Largh. Groppa					+1,31
Conformazione					+0,95
Arti di lato					+0,19
Arti Dietro					+0,86
Angolo Piede					+0,58
Locomozione					+1,12
Attacco Anteriore				Forte	+3,29
Att. Post. Alt.					+1,87
Att. Post. Largh.					+0,46
Legamento					+1,27
Profond. Mamm.				Alta	+2,91
Pos. Cap. Ant.					+0,89
Pos. Cap. Post.					+0,97
Dim. Capezzoli					-0,64

PEACE

PROGENESIS PEACE

CA000014226901 Nascita: 01/12/21 aAa 234165 0200H012552

ROYALFLUSH (DISCJOCKEY x FABULOUS)

PROGENESIS ZAZZLE PENGUIN

X ZAZZLE (MARIUS x TOPSHOT)

PROGENESIS YODA PALOMA EX-91-4YR-CAN

X YODA (JEDI x YODER)

PROGENESIS FORTUNE PALAU VG-87-3YR-CAN



Progenesis PEACE

GPFT 5165 IES€ 1262 ICS-PR € 1481

PRODUZIONE					75% Att.
Latte Kg	Grasso Kg	Grasso %	Proteina Kg	Proteina %	
1442	134	+0,74	91	+0,35	

GESTIONALI

Facilità Parto Toro	104	Longevità	113
Veloc. Mungitura	96	Fertilità Figlie	103
Cellule Somatiche	110	Salute Mammella	106

MORFOLOGIA

69% Att.

TIPO	0,88	ICM	1,48	IAP	0,94
Statura					+0,46
Forza-Vigore					+0,52
Profondità					+0,44
Angolosità					+0,56
Angolo Groppa					-1,70
Largh. Groppa					-0,14
Conformazione					+0,97
Arti di lato					-1,55
Arti Dietro					+1,43
Angolo Piede					+0,83
Locomozione					+0,65
Attacco Anteriore					+1,95
Att. Post. Alt.					+1,69
Att. Post. Largh.					+0,62
Legamento					+0,53
Profond. Mamm.					+1,55
Pos. Cap. Ant.					+0,62
Pos. Cap. Post.					-0,30
Dim. Capezzoli					-0,10



GENOMAX

PEGASUS

PROGENESIS PEGASUS

CA000013712724 Nascita: 14/04/20 aAa 234165 0200H012082

DROPKICK (SUPERHERO x KINGBOY)

PROGENESIS FABULOUS PECAN VG-86-2YR-CAN

X FABULOUS (JETT x KINGBOY)

PROGENESIS MODESTY PRIMROSE

X MODESTY (PETY x SUPERSIRE)

PROGENESIS SILVER PATTY VG-85-3YR-CAN



K-C



Progenesis Fabulous Pecan VG-86 (Madre di PEGASUS)

GPFT 4765 IES€ 979 ICS-PR € 1071

PRODUZIONE					75% Att.
Latte Kg	Grasso Kg	Grasso %	Proteina Kg	Proteina %	
1572	74	+0,11	67	+0,09	

GESTIONALI

Facilità Parto Toro	104	Longevità	115
Veloc. Mungitura	104	Fertilità Figlie	108
Cellule Somatiche	105	Salute Mammella	105

MORFOLOGIA

69% Att.

TIPO	1,54	ICM	2,54	IAP	0,07
Statura					Alta +2,52
Forza-Vigore					+0,05
Profondità					+1,17
Angolosità					M. Ang. +2,65
Angolo Groppa					+0,34
Largh. Groppa					+1,36
Conformazione					Desider. +2,97
Arti di lato					+0,51
Arti Dietro					+0,17
Angolo Piede					-0,19
Locomozione					+0,48
Attacco Anteriore					Forte +3,19
Att. Post. Alt.					Alto +3,04
Att. Post. Largh.					+1,15
Legamento					+0,53
Profond. Mamm.					Alta +3,04
Pos. Cap. Ant.					-0,69
Pos. Cap. Post.					-0,26
Dim. Capezzoli					+0,85

PEREGRINE

PROGENESIS PEREGRINE

CA000014227190 Nascita: 19/04/22 aAa 234615 0200H012656

MONTEVERDI (ZAZZLE x POSITIVE)

PROGENESIS MANHATTAN PIPER VG-87-3YR-CAN

X **MANHATTAN** (POSITIVE x GUARANTEE)

PROGENESIS ACHIEVER PAISLEY GP-83-3YR-CAN

X **ACHIEVER** (YODER x EMBASSY)

PROGENESIS GRANITE POWELL



Progenesis Manhattan Piper VG-87 (Madre di PEREGRINE)

GPFT 5019 IES€ 1093 ICS-PR € 1199

PRODUZIONE					75% Att.
Latte Kg	Grasso Kg	Grasso %	Proteina Kg	Proteina %	
1349	139	+0,88	76	+0,26	

GESTIONALI

Facilità Parto Toro	104	Longevità	110
Veloc. Mungitura	102	Fertilità Figlie	106
Cellule Somatiche	107	Salute Mammella	104

MORFOLOGIA

69% Att.

TIPO	1,71	ICM	1,39	IAP	1,03
Statura					+1,76
Forza-Vigore					+0,35
Profondità					-0,03
Angolosità					+1,21
Angolo Groppa				Spiovente	+2,83
Largh. Groppa					+0,54
Conformazione					+1,63
Arti di lato					-0,89
Arti Dietro					+0,49
Angolo Piede					+1,59
Locomozione					+0,84
Attacco Anteriore				Forte	+3,15
Att. Post. Alt.				Alto	+2,10
Att. Post. Largh.					+1,65
Legamento					+0,79
Profond. Mamm.				Alta	+2,15
Pos. Cap. Ant.				Converg.	+2,69
Pos. Cap. Post.					+1,81
Dim. Capezzoli				Corti	-3,20



GENOMAX

PEYTO / PUNCH RC

PROGENESIS PEYTO / PUNCH RC

CA000014227038 Nascita: 02/02/22 aAa 234165 0200H012620
CA000014227037 0777H012619

RANGER-RED (RUBELS RED x SALVATORE RC)

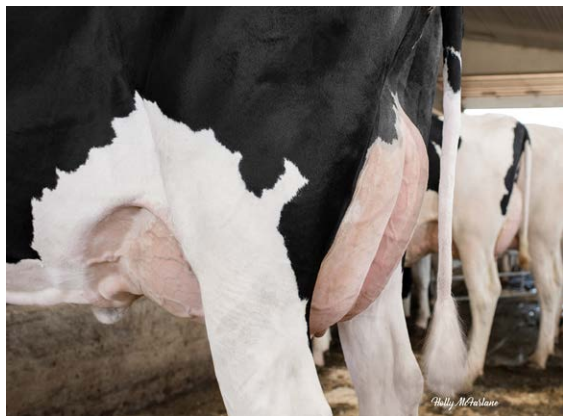
PROGENESIS ZAZZLE PENGUIN

X **ZAZZLE** (MARIUS x TOPSHOT)

PROGENESIS YODA PALOMA EX-91-4YR-CAN

X **YODA** (JEDI x YODER)

PROGENESIS FORTUNE PALAU VG-87-3YR-CAN



Progenesis Fortune Palau VG-87 (Bisnonna di PEYTO / PUNCH RC)

GPFT 5014 IES€ 1108 ICS-PR € 1365

PRODUZIONE					75% Att.
Latte Kg	Grasso Kg	Grasso %	Proteina Kg	Proteina %	
1148	116	+0,71	71	+0,28	

GESTIONALI

Facilità Parto Toro	103	Longevità	112
Veloc. Mungitura	101	Fertilità Figlie	108
Cellule Somatiche	110	Salute Mammella	107

MORFOLOGIA

69% Att.

TIPO	1,57	ICM	1,38	IAP	0,89
Statura				Alta	+2,71
Forza-Vigore					+1,58
Profondità					+1,55
Angolosità					+1,69
Angolo Groppa					+0,36
Largh. Groppa					+1,96
Conformazione				Desider.	+2,73
Arti di lato					+0,79
Arti Dietro					+1,05
Angolo Piede					+1,25
Locomozione					+1,23
Attacco Anteriore				Forte	+2,48
Att. Post. Alt.					+1,57
Att. Post. Largh.					+1,00
Legamento					-1,07
Profond. Mamm.				Alta	+2,26
Pos. Cap. Ant.					+1,23
Pos. Cap. Post.					-1,36
Dim. Capezzoli					-0,99

PHAROS / PALERMO

PROGENESIS PHAROS / PALERMO

CA000014259575 Nascita: 17/10/22 aAa 324156 0200H012859
CA000014259574 0200H012858

OVERDO (HIGHJUMP x GRANITE)

PROGENESIS ZAZZLE PRESTIGE VG-85-2YR-CAN

X ZAZZLE (MARIUS x TOPSHOT)

PROGENESIS ACHIEVER PAISLEY GP-83-3YR-CAN

X ACHIEVER (YODER x EMBASSY)

PROGENESIS GRANITE POWELL



Progenesis Zazzle Prestige VG-85 (Madre di PHAROS / PALERMO)

GPFT 5040 IES€ 1148 ICS-PR € 1200

PRODUZIONE					75% Att.
Latte Kg	Grasso Kg	Grasso %	Proteina Kg	Proteina %	
1337	120	+0,67	75	+0,25	

GESTIONALI

Facilità Parto Toro	104	Longevità	111
Veloc. Mungitura	92	Fertilità Figlie	110
Cellule Somatiche	108	Salute Mammella	107

MORFOLOGIA

69% Att.

TIPO	0,88	ICM	1,05	IAP	0,17
Statura					+0,69
Forza-Vigore					-0,29
Profondità					-0,31
Angolosità					+1,58
Angolo Groppa					-0,07
Largh. Groppa				Larga	+2,63
Conformazione					+1,70
Arti di lato					+0,38
Arti Dietro					+0,28
Angolo Piede					+0,23
Locomozione					+0,38
Attacco Anteriore					+1,64
Att. Post. Alt.					+1,18
Att. Post. Largh.				Largo	+2,29
Legamento				Forte	+2,37
Profond. Mamm.					+1,20
Pos. Cap. Ant.					+1,17
Pos. Cap. Post.				Converg.	+2,28
Dim. Capezzoli					-1,50



GENOMAX

ROMANER RC

3STAR OH ROMANER RC

NL000889324594 Nascita: 11/02/22 aAa 243651 0200H007992

RANGER-RED (RUBELS RED x SALVATORE RC)

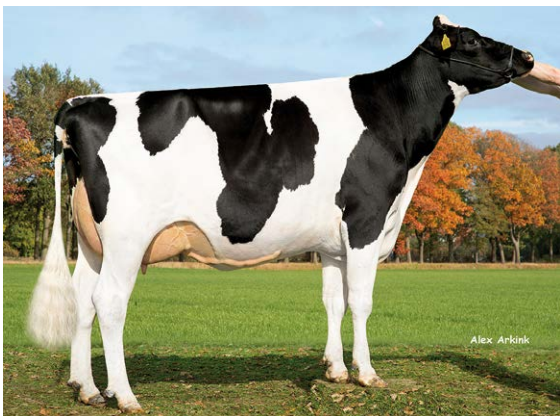
3STAR OH ROXANNE-ET GP-83-2YR-NLD

X EINSTEIN (TOPNOTCH x DUKE)

K&L OH ROZELLA-ET VG-85-2YR-NLD

X GYMNAST (DOORSOPEN x JABIR)

SIEMERS RUBICON D-ROZZA-ET VG-89-4YR-USA



3Star Oh Roxanne-ET GP-83 (Madre di ROMANER RC)

GPFT 4998 IES€ 1171 ICS-PR € 1285

PRODUZIONE					75% Att.
Latte Kg	Grasso Kg	Grasso %	Proteina Kg	Proteina %	
1830	125	+0,53	79	+0,15	

GESTIONALI

Facilità Parto Toro	103	Longevità	115
Veloc. Mungitura	91	Fertilità Figlie	107
Cellule Somatiche	109	Salute Mammella	109

MORFOLOGIA

69% Att.

TIPO	0,97	ICM	1,09	IAP	-1,01
Statura					+1,92
Forza-Vigore					+0,82
Profondità					+0,73
Angolosità					+1,63
Angolo Groppa					+1,42
Largh. Groppa				Larga	+2,08
Conformazione				Desider.	+2,80
Arti di lato					+1,42
Arti Dietro					-0,65
Angolo Piede					-0,04
Locomozione					-0,81
Attacco Anteriore					+1,01
Att. Post. Alt.				Alto	+2,41
Att. Post. Largh.				Largo	+3,27
Legamento					+1,82
Profond. Mamm.					+0,57
Pos. Cap. Ant.					+1,76
Pos. Cap. Post.					+1,31
Dim. Capezzoli					-0,06

ROYALFLUSH

PROGENESIS ROYALFLUSH

CA000013638251 Nascita: 20/01/20 aAa 243165 0200H012025

DISCJOCKEY (FORTUNE x MONTEREY)

PROGENESIS FABULOUS RITA VG-85-3YR-CAN

FABULOUS (JETT x KINGBOY)

OCD LEGENDARY RAE-ET VG-88-5YR-CAN

LEGENDARY (DAMARIS x CAMERON)

OCD DELTA RAE 4278-ET VG-85-2YR-USA



Progenesis Royalflush Papaya VG-86

GPFT 5086 IES€ 1183 ICS-PR € 1291

PRODUZIONE					75% Att.
Latte Kg	Grasso Kg	Grasso %	Proteina Kg	Proteina %	
787	75	+0,43	62	+0,29	

GESTIONALI

Facilità Parto Toro	104	Longevità	117
Veloc. Mungitura	96	Fertilità Figlie	111
Cellule Somatiche	111	Salute Mammella	108

MORFOLOGIA

69% Att.

TIPO	1,76	ICM	3,28	IAP	0,90
Statura					+1,14
Forza-Vigore					+0,78
Profondità					+0,12
Angolosità					+0,68
Angolo Groppa				Alto	-3,12
Largh. Groppa					+0,93
Conformazione					+1,30
Arti di lato				Stangati	-2,27
Arti Dietro					+1,45
Angolo Piede					+1,93
Locomozione					+0,48
Attacco Anteriore				Forte	+4,43
Att. Post. Alt.				Alto	+3,74
Att. Post. Largh.					+1,25
Legamento					+1,59
Profond. Mamm.				Alta	+3,68
Pos. Cap. Ant.					+1,60
Pos. Cap. Post.					+0,09
Dim. Capezzoli					-1,68



GENOMAX

THRIVE

BOMAZ THRIVE

US003253850819 Nascita: 07/06/22 aAa 234165 0200H012633

JALAPENO (HIGHJUMP x SPECTRE)

BOMAZ HEROIC 653-ET GP-84-3YR-USA

HEROIC (ACHIEVER x MODESTY)

BOMAZ MEDLEY 8072-ET VG-86-3YR-USA

MEDLEY (YODER x BALISTO)

BOMAZ 7148-ET GP-82-3YR-USA



Bomaz Medley 8072-ET VG-86 (Nonna di THRIVE)

GPFT 4968 IES€ 1139 ICS-PR € 1429

PRODUZIONE					75% Att.
Latte Kg	Grasso Kg	Grasso %	Proteina Kg	Proteina %	
905	125	+0,87	74	+0,38	

GESTIONALI

Facilità Parto Toro	105	Longevità	111
Veloc. Mungitura	97	Fertilità Figlie	109
Cellule Somatiche	112	Salute Mammella	110

MORFOLOGIA

69% Att.

TIPO	0,22	ICM	0,25	IAP	-1,82
Statura					+0,02
Forza-Vigore					-1,42
Profondità					-0,69
Angolosità					+1,48
Angolo Groppa				Spiovente	+2,28
Largh. Groppa					-0,34
Conformazione					+1,18
Arti di lato					+1,71
Arti Dietro					-1,86
Angolo Piede					-0,20
Locomozione					-1,56
Attacco Anteriore					+1,07
Att. Post. Alt.					+0,44
Att. Post. Largh.					+1,48
Legamento					-0,42
Profond. Mamm.					+0,54
Pos. Cap. Ant.					+0,25
Pos. Cap. Post.					+0,13
Dim. Capezzoli					-1,52

TIDEWATER

PROGENESIS TIDEWATER

CA000014259467 Nascita: 17/08/22 aAa 324156 0200H012782

OVERDO (HIGHJUMP x GRANITE)

PROGENESIS MOTIVATED TIDAL

X **MOTIVATED** (PADAWAN x DUKE)

PROGENESIS ACHIEVER TYPHOON VG-85-4YR-CAN

X **ACHIEVER** (YODER x EMBASSY)

OCD JEDI TAYA 37904-ET VG-86-4YR-USA



Ocd Jedi Taya 37904-ET VG-86 (Bisnonna di TIDEWATER)

GPFT 5123 IES€ 1199 ICS-PR € 1376

PRODUZIONE					75% Att.
Latte Kg	Grasso Kg	Grasso %	Proteina Kg	Proteina %	
395	127	+1,02	56	+0,37	

GESTIONALI

Facilità Parto Toro	103	Longevità	112
Veloc. Mungitura	101	Fertilità Figlie	115
Cellule Somatiche	111	Salute Mammella	109

MORFOLOGIA

69% Att.

TIPO	0,95	ICM	1,44	IAP	-0,15
Statura					+0,16
Forza-Vigore					-0,17
Profondità					+0,09
Angolosità					+0,69
Angolo Groppa					-1,18
Largh. Groppa					+0,71
Conformazione					+1,45
Arti di lato					+1,15
Arti Dietro					-0,21
Angolo Piede					+1,20
Locomozione					+0,04
Attacco Anteriore				Forte	+2,90
Att. Post. Alt.					+1,70
Att. Post. Largh.					+0,36
Legamento					+0,54
Profond. Mamm.				Alta	+2,04
Pos. Cap. Ant.				Converg.	+2,02
Pos. Cap. Post.					+1,50
Dim. Capezzoli					-0,83



GENOMAX

TIMECRUNCH

PROGENESIS TIMECRUNCH

CA000014259296 Nascita: 31/05/22 aAa 243615 0200H012740

ANTONOV (ZAZZLE x ACHIEVER)

PROGENESIS MATCHPOINT TENNIS

X **MATCHPOINT** (PADAWAN x JEDI)

PROGENESIS ACHIEVER TYPHOON VG-85-4YR-CAN

X **ACHIEVER** (YODER x EMBASSY)

OCD JEDI TAYA 37904-ET VG-86-4YR-USA



MS Welcome Colby Taya VG-88 (Linea mat. di TIMECRUNCH)

GPFT 5187 IES€ 1251 ICS-PR € 1249

PRODUZIONE					75% Att.
Latte Kg	Grasso Kg	Grasso %	Proteina Kg	Proteina %	
859	97	+0,56	72	+0,35	

GESTIONALI

Facilità Parto Toro	105	Longevità	112
Veloc. Mungitura	103	Fertilità Figlie	118
Cellule Somatiche	102	Salute Mammella	102

MORFOLOGIA

69% Att.

TIPO	1,05	ICM	1,32	IAP	0,97
Statura					+0,72
Forza-Vigore					-0,77
Profondità					-0,52
Angolosità					+0,99
Angolo Groppa					+1,00
Largh. Groppa					-0,03
Conformazione					+0,64
Arti di lato					-1,89
Arti Dietro					+0,78
Angolo Piede					+1,63
Locomozione					+0,92
Attacco Anteriore				Forte	+2,21
Att. Post. Alt.					+1,55
Att. Post. Largh.					+0,80
Legamento					+1,05
Profond. Mamm.					+1,64
Pos. Cap. Ant.					+1,42
Pos. Cap. Post.					+0,71
Dim. Capezzoli					-1,78

TOTAL

PROGENESIS TOTAL

CA000014074947 Nascita: 03/08/21 aAa 234165 0200H012458

GAMEDAY (BIG AL x BLOWTORCH)
PROGENESIS ZAZZLE TITAN

X ZAZZLE (MARIUS x TOPSHOT)
PROGENESIS POSITIVE TRILLIUM VG-85-3YR-CAN

X POSITIVE (DUKE x RUBICON)
PROGENESIS CHARLEY TULIP VG-88-4YR-CAN



Progenesis Positive Trillium VG-85 (Nonna di TOTAL)

GPFT 5029 IES€ 1160 ICS-PR € 1080

PRODUZIONE					75% Att.
Latte Kg	Grasso Kg	Grasso %	Proteina Kg	Proteina %	
1051	125	+0,77	82	+0,37	

GESTIONALI

Facilità Parto Toro	104	Longevità	112
Veloc. Mungitura	103	Fertilità Figlie	105
Cellule Somatiche	102	Salute Mammella	103

MORFOLOGIA

69% Att.

TIPO	1,20	ICM	1,31	IAP	2,39
Statura					+1,42
Forza-Vigore					-0,20
Profondità					-0,22
Angolosità					+1,04
Angolo Groppa					+0,36
Largh. Groppa					+1,53
Conformazione					+1,35
Arti di lato					-0,26
Arti Dietro				Appiombato	+2,88
Angolo Piede					+0,41
Locomozione				Funzion.	+3,02
Attacco Anteriore					+1,71
Att. Post. Alt.				Alto	+2,43
Att. Post. Largh.				Largo	+2,06
Legamento					+0,51
Profond. Mamm.					+1,08
Pos. Cap. Ant.					+0,68
Pos. Cap. Post.					+0,21
Dim. Capezzoli					-1,45



GENOMAX

TRENDY

PROGENESIS TRENDY

CA000014226891 Nascita: 30/11/21 aAa 243165 0200H012556

ROYALFLUSH (DISCJOCKEY x FABULOUS)
PROGENESIS ZAZZLE TITAN

X ZAZZLE (MARIUS x TOPSHOT)
PROGENESIS POSITIVE TRILLIUM VG-85-3YR-CAN

X POSITIVE (DUKE x RUBICON)
PROGENESIS CHARLEY TULIP VG-88-4YR-CAN



Progenesis TRENDY

GPFT 5209 IES€ 1288 ICS-PR € 1490

PRODUZIONE					75% Att.
Latte Kg	Grasso Kg	Grasso %	Proteina Kg	Proteina %	
1053	90	+0,47	78	+0,35	

GESTIONALI

Facilità Parto Toro	106	Longevità	117
Veloc. Mungitura	100	Fertilità Figlie	112
Cellule Somatiche	107	Salute Mammella	108

MORFOLOGIA

69% Att.

TIPO	1,11	ICM	1,72	IAP	0,63
Statura				Alta	+2,36
Forza-Vigore					+0,50
Profondità					-0,32
Angolosità					+0,35
Angolo Groppa					-0,90
Largh. Groppa					+0,79
Conformazione					+0,98
Arti di lato					+0,21
Arti Dietro					+1,32
Angolo Piede					+0,30
Locomozione					+0,64
Attacco Anteriore				Forte	+2,94
Att. Post. Alt.					+0,87
Att. Post. Largh.					+1,24
Legamento					+0,69
Profond. Mamm.				Alta	+3,01
Pos. Cap. Ant.					+1,89
Pos. Cap. Post.					-0,34
Dim. Capezzoli					-1,75

TROY RC

PROGENESIS TROY RC

CA000014227001 Nascita: 18/01/22 aAa 324165 0200H012579

RANGER-RED (RUBELS RED x SALVATORE RC)

PROGENESIS ZAZZLE TITAN

X ZAZZLE (MARIUS x TOPSHOT)

PROGENESIS POSITIVE TRILLIUM VG-85-3YR-CAN

X POSITIVE (DUKE x RUBICON)

PROGENESIS CHARLEY TULIP VG-88-4YR-CAN



Progenesis Charley Tulip VG-88 (Bisnonna di TROY RC)

GPFT 5151 IES€ 1213 ICS-PR € 1390

PRODUZIONE					75% Att.
Latte Kg	Grasso Kg	Grasso %	Proteina Kg	Proteina %	
1147	108	+0,65	76	+0,34	

GESTIONALI

Facilità Parto Toro	105	Longevità	115
Veloc. Mungitura	101	Fertilità Figlie	108
Cellule Somatiche	108	Salute Mammella	107

MORFOLOGIA

69% Att.

TIPO	1,82	ICM	2,04	IAP	1,16
Statura				Alta	+2,46
Forza-Vigore					+1,57
Profondità					+0,92
Angolosità					+1,45
Angolo Groppa					+0,42
Largh. Groppa					+1,69
Conformazione				Desider.	+2,51
Arti di lato					+0,57
Arti Dietro					+1,21
Angolo Piede					+1,40
Locomozione					+1,50
Attacco Anteriore				Forte	+3,65
Att. Post. Alt.					+1,50
Att. Post. Largh.				Largo	+2,19
Legamento					+0,53
Profond. Mamm.				Alta	+2,67
Pos. Cap. Ant.					+1,54
Pos. Cap. Post.					+0,12
Dim. Capezzoli					-0,47



GENOMAX

VAULTER

PROGENESIS VAULTER

US003235933133 Nascita: 27/09/21 aAa 243561 0200H012500

MAGNIFIQUE (MAESTRO x POSITIVE)

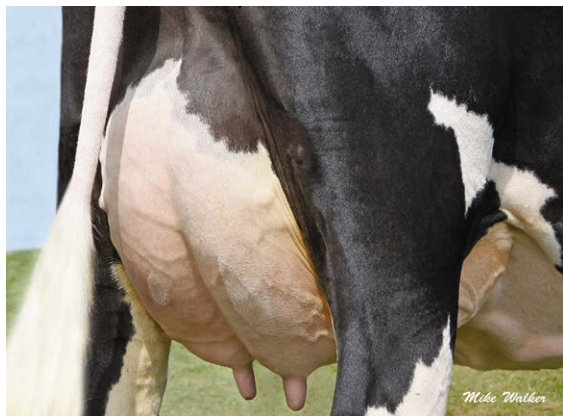
PEAK PLINKO VANESSA-ET

X PLINKO (MARIUS x TOPSHOT)

T-SPRUCE VICTORIA-ET VG-85-4YR-CAN

X CRIMSON (SPECTRE x RUBICON)

T-SPRUCE FRAZZLED 11048-ET



Coyne-Farms Freddie Jill-ET VG-87 (Linea mat. di VAULTER)

GPFT 5024 IES€ 1237 ICS-PR € 1400

PRODUZIONE					75% Att.
Latte Kg	Grasso Kg	Grasso %	Proteina Kg	Proteina %	
1126	121	+0,72	80	+0,36	

GESTIONALI

Facilità Parto Toro	104	Longevità	112
Veloc. Mungitura	96	Fertilità Figlie	108
Cellule Somatiche	112	Salute Mammella	109

MORFOLOGIA

69% Att.

TIPO	0,26	ICM	-0,21	IAP	0,53
Statura					+0,88
Forza-Vigore					+0,76
Profondità					+0,11
Angolosità					+0,10
Angolo Groppa					+0,89
Largh. Groppa					+0,64
Conformazione					+1,38
Arti di lato					-1,45
Arti Dietro					+0,67
Angolo Piede					+0,61
Locomozione					+0,29
Attacco Anteriore					+0,21
Att. Post. Alt.					-0,82
Att. Post. Largh.					+1,34
Legamento					+0,79
Profond. Mamm.					+0,04
Pos. Cap. Ant.					+1,20
Pos. Cap. Post.					+0,85
Dim. Capezzoli					+1,06

VIVIFY

PROGENESIS VIVIFY

US003235933277 Nascita: 28/10/21 aAa 231465 0200H012499

ROYALFLUSH (DISCJOCKEY x FABULOUS)
PEAK PLINKO VANESSA-ET

X PLINKO (MARIUS x TOPSHOT)
T-SPRUCE VICTORIA-ET VG-85-4YR-CAN

X CRIMSON (SPECTRE x RUBICON)
T-SPRUCE FRAZZLED 11048-ET



Coyne-Farms Ramos Jelly VG-85 (Linea mat. di VIVIFY)



GPFT 5358 IES€ 1413 ICS-PR € 1624

PRODUZIONE					75% Att.
Latte Kg	Grasso Kg	Grasso %	Proteina Kg	Proteina %	
1344	97	+0,43	76	+0,24	

GESTIONALI

Facilità Parto Toro	106	Longevità	119
Veloc. Mungitura	91	Fertilità Figlie	111
Cellule Somatiche	116	Salute Mammella	108

MORFOLOGIA

69% Att.

TIPO	1,43	ICM	2,48	IAP	2,26
Statura					+1,34
Forza-Vigore					+0,54
Profondità					-0,37
Angolosità					+0,20
Angolo Groppa					-0,95
Largh. Groppa					+1,38
Conformazione					+0,99
Arti di lato					-1,68
Arti Dietro				Appiombato	+2,46
Angolo Piede				Alto	+2,38
Locomozione				Funzion.	+2,18
Attacco Anteriore				Forte	+3,04
Att. Post. Alt.				Alto	+2,20
Att. Post. Largh.					+0,98
Legamento				Forte	+2,71
Profond. Mamm.				Alta	+2,93
Pos. Cap. Ant.					+1,65
Pos. Cap. Post.					+1,26
Dim. Capezzoli					+0,53



GENOMAX

WEST

AL.CO.BIA. WEST ET

IT034991347909 Nascita: 16/04/22 aAa 0245H000037

MAHOMES (ELDORADO x MILKTIME)
AL.CO.BIA. INSEME NETHERLAND GP-83

X MOJO (MEDLEY x JEDI)
DG DV INSEME SANDRA GP-80

X CASPER (HANG-TIME x BOMBERO)
DE VOLMER SABINE-ET



Ladys-Manor Ruby D Shawn-ET EX-90 (Linea mat. di WEST)

GPFT 4796 IES€ 948 ICS-PR € 1115

PRODUZIONE					75% Att.
Latte Kg	Grasso Kg	Grasso %	Proteina Kg	Proteina %	
1000	105	+0,63	61	+0,22	

GESTIONALI

Facilità Parto Toro	106	Longevità	108
Veloc. Mungitura	90	Fertilità Figlie	106
Cellule Somatiche	115	Salute Mammella	109

MORFOLOGIA

69% Att.

TIPO	1,06	ICM	2,48	IAP	-0,73
Statura					+1,34
Forza-Vigore					+1,42
Profondità					+0,54
Angolosità					+0,17
Angolo Groppa				Alto	-2,60
Largh. Groppa				Larga	+2,62
Conformazione					+1,98
Arti di lato					+1,41
Arti Dietro					-0,34
Angolo Piede					-0,10
Locomozione					-0,40
Attacco Anteriore				Forte	+2,80
Att. Post. Alt.				Alto	+2,65
Att. Post. Largh.				Largo	+2,33
Legamento				Forte	+2,56
Profond. Mamm.				Alta	+2,37
Pos. Cap. Ant.					+1,35
Pos. Cap. Post.					+1,18
Dim. Capezzoli					-0,98

Viste in Italia

Speciale Open Day

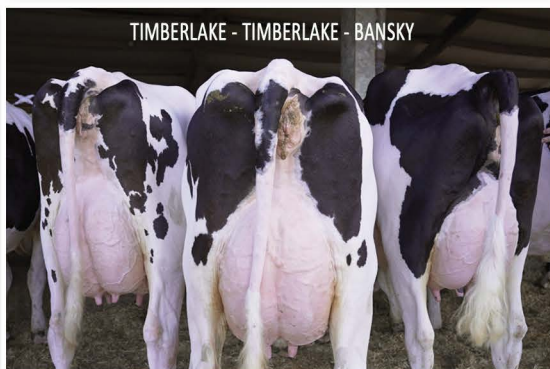



TABELLA MEDIA PRODUZIONE DELLE FIGLIE IN 1ª LATTAZIONE IN ITALIA

TORO 	FIGLIE IN 1ª LATT.	ETÀ MEDIA PRIMO PARTO	DATO MEDIO PROD. EVM	MEDIA % GRASSO	MEDIA % PROT.
ALCOVE	131	26 m 8 g	13.328 Kg	4,16 %	3,26%
BANKSY	330	25 m 10 g	13.069 Kg	4,07%	3,37%
BOSA	180	24 m 23 g	12.971 Kg	4,14%	3,21%
EINSTEIN	401	26 m 5 g	13.034 Kg	4,31%	3,36%
FASTBALL	372	25 m 0 g	13.172 Kg	3,89%	3,17%
HANLEY	170	25 m 25 g	13.292 Kg	4,01%	3,25%
LAMBEAU	130	24 m 2 g	12.349 Kg	4,30%	3,28%
PASSWORD	280	23 m 15 g	12.164 Kg	4,04%	3,36%
PEGASUS	6	22 m 21 g	13.125 Kg	3,57%	3,19%
PORSCHE	114	23 m 22 g	12.377 Kg	4,04%	3,23%
PURSUIT	1014	24 m 20 g	12.415 Kg	4,03%	3,31%
ROYALFLUSH	22	23 m 7 g	12.317 Kg	4,01%	3,46%
TIMBERLAKE	120	28 m 2 g	13.762 Kg	3,76%	3,27%
ZASBERILLA	187	26 m 11 g	13.252 Kg	4,40%	3,51%
ZURICH	324	24 m 3 g	13.028 Kg	4,12 %	3,33%

BANKSY

PROGENESIS BANKSY

CA000013269330 Nascita: 27/11/18 aAa 432561 0200H011699

MARIUS (JEDI x BOMBERO)
PROGENESIS IMAX BEEBALM VG-85-3YR-CAN

IMAX (SPRING x MOGUL)
PROGENESIS DENVER BETSY VG-88-3YR-CAN

DENVER (MOGUL x ROBUST)
PES009 SUPERSIRE BREANNE



Figlia di BANKSY in Italia

GPFT 4538 IES€ 784 ICS-PR € 741

PRODUZIONE				
1843 Figlie 254 Allev. 97% Att.				
Latte Kg	Grasso Kg	Grasso %	Proteina Kg	Proteina %
1081	73	+0,28	64	+0,21

BRAVE

SIEMERS BRAVE

US003143986627 Nascita: 14/06/19 aAa 423651 0200H011906

TIMBERLAKE (IMAX x SUPERSHOT)
SIEMERS TRJ BROOKE 28030-ET GP-84-2YR-USA

TRAJECTORY (DRACO 15006 x SUPERSIRE)
SIEMERS DELTA BROOKE-D7-ET GP-81-3YR-USA

DELTA (MOGUL x ROBUST)
MAPLE WOOD MAN O MAN BROOKE VG-88-3YR-USA



Siemers BRAVE

GPFT 4276 IES€ 802 ICS-PR € 764

PRODUZIONE				
660 Figlie 138 Allev. 96% Att.				
Latte Kg	Grasso Kg	Grasso %	Proteina Kg	Proteina %
1285	45	-0,03	59	+0,12

GESTIONALI

Facilità Parto Toro	100	Longevità	107
Veloc. Mungitura	99	Fertilità Figlie	105
Cellule Somatiche	103	Salute Mammella	104

MORFOLOGIA

513 Figlie 104 Allev. 93% Att.

TIPO	1,40	ICM	1,96	IAP	1,08
Statura					+1,31
Forza-Vigore					+0,92
Profondità					+0,67
Angolosità					+1,28
Angolo Groppa					+0,28
Largh. Groppa					+1,88
Conformazione					+1,07
Arti di lato					-0,55
Arti Dietro					+1,55
Angolo Piede					+1,44
Locomozione					+0,57
Attacco Anteriore					+1,89
Att. Post. Alt.				Alto	+2,81
Att. Post. Largh.				Largo	+2,35
Legamento					+1,26
Profond. Mamm.					+1,73
Pos. Cap. Ant.					+0,28
Pos. Cap. Post.					-1,04
Dim. Capezzoli					-0,68

PROVATI

GESTIONALI

Facilità Parto Toro	104	Longevità	111
Veloc. Mungitura	105	Fertilità Figlie	107
Cellule Somatiche	106	Salute Mammella	105

MORFOLOGIA

212 Figlie 65 Allev. 89% Att.

TIPO	-0,15	ICM	2,11	IAP	-3,87
Statura					-0,81
Forza-Vigore				Debole	-2,98
Profondità				Poco Prof.	-2,89
Angolosità					+0,53
Angolo Groppa					-0,10
Largh. Groppa					-1,30
Conformazione					-1,25
Arti di lato				Falciati	+3,27
Arti Dietro				Vaccini	-4,29
Angolo Piede				Basso	-2,38
Locomozione				Non Funz.	-2,70
Attacco Anteriore				Forte	+2,94
Att. Post. Alt.				Alto	+2,08
Att. Post. Largh.					+0,61
Legamento					+0,26
Profond. Mamm.				Alta	+2,66
Pos. Cap. Ant.					-0,22
Pos. Cap. Post.					-1,03
Dim. Capezzoli					+0,08

EINSTEIN

SILVERRIDGE V EINSTEIN

CA000012857528 Nascita: 18/04/18 aAa 534126 0200H011586

TOPNOTCH (JEDI x LOTTOMAX)

SILVERRIDGE V DUKE EMAIL EX-90-7YR-CAN

X DUKE (MONTROSS x SUPERSIRE)

SILVERRIDGE V SSHOT EARRING EX-90-6YR-CAN

X SUPERSHOT (SUPERSIRE x SUPER)

SILVERRIDGE V MUNITION EARWIG EX-90-4E-CAN



Progenesis Einstien Rudy VG-88

GPFT 4756 IES€ 1117 ICS-PR € 1080

PRODUZIONE 3798 Figlie 696 Allev. 99% Att.

Latte Kg	Grasso Kg	Grasso %	Proteina Kg	Proteina %
931	100	+0,55	58	+0,20

GESTIONALI

Facilità Parto Toro	104	Longevità	114
Veloc. Mungitura	99	Fertilità Figlie	111
Cellule Somatiche	107	Salute Mammella	103

MORFOLOGIA

1900 Figlie 449 Allev. 96% Att.

TIPO	0,96	ICM	1,45	IAP	-0,31
Statura					+0,31
Forza-Vigore					+1,24
Profondità					+1,20
Angolosità					+0,69
Angolo Groppa					-0,30
Largh. Groppa				Larga	+2,26
Conformazione				Desider.	+2,03
Arti di lato					-0,70
Arti Dietro					-0,54
Angolo Piede					+0,13
Locomozione					-0,62
Attacco Anteriore					+0,92
Att. Post. Alt.				Alto	+2,23
Att. Post. Largh.				Largo	+4,62
Legamento				Forte	+4,66
Profond. Mamm.					+0,66
Pos. Cap. Ant.				Converg.	+2,64
Pos. Cap. Post.					+1,95
Dim. Capezzoli					+0,51

PROVATI

GYMNAST

BOLDI V GYMNAST

CA000012264628 Nascita: 24/09/15 aAa 342165 0200H010744

DOORSOPEN (DOORMAN x DORCY)

BOLDI JABIR ASTRAY VG-85-2YR-CAN

X JABIR (FACEBOOK x FREDDIE)

BOLDI V S G EPIC ASTER VG-85-2YR-CAN

X EPIC (SUPER x BAXTER)

VELTHUIS SG MOM ALESIA VG-87-2YR-CAN



Wrico Gymnast Tilda EX-91

GPFT 4609 IES€ 820 ICS-PR € 781

PRODUZIONE 13559 Figlie 3748 Allev. 98% Att.

Latte Kg	Grasso Kg	Grasso %	Proteina Kg	Proteina %
1738	61	-0,03	65	+0,04

GESTIONALI

Facilità Parto Toro	97	Longevità	105
Veloc. Mungitura	92	Fertilità Figlie	107
Cellule Somatiche	107	Salute Mammella	107

MORFOLOGIA

6310 Figlie 2063 Allev. 96% Att.

TIPO	1,66	ICM	1,79	IAP	2,52
Statura				Alta	+2,37
Forza-Vigore					+1,93
Profondità					+1,75
Angolosità					+1,92
Angolo Groppa					-0,08
Largh. Groppa				Larga	+2,91
Conformazione				Desider.	+2,75
Arti di lato					-0,26
Arti Dietro				Appiombato	+3,24
Angolo Piede					+1,88
Locomozione				Funzion.	+2,50
Attacco Anteriore					+1,17
Att. Post. Alt.				Alto	+2,98
Att. Post. Largh.				Largo	+2,18
Legamento					+1,78
Profond. Mamm.					+1,18
Pos. Cap. Ant.					+0,07
Pos. Cap. Post.					-0,34
Dim. Capezzoli					+1,89

MASTERCARD

VATLAND MASTERCARD

US003200768015 Nascita: 18/11/18 aAa 324156 0200H011695

MARIUS (JEDI x BOMBERO)
VATLAND EXP MONDAY 4523-ET

EXPRESSO (ERASER P x SUPERSIRE)
VATLAND KBOY MOSAIC 4133-ET

KINGBOY (MCCUTCHEN x SUPER)
VATLAND MOGUL MOCHA 3665-ET



Vatland Kboy Mosaic 4133-ET (nonna di MASTERCARD)

GPFT 4626 IES€ 810 ICS-PR € 970

PRODUZIONE		537 Figlie 103 Allev. 94% Att.		
Latte Kg	Grasso Kg	Grasso %	Proteina Kg	Proteina %
1204	65	+0,17	75	+0,29

GESTIONALI

Facilità Parto Toro	108	Longevità	105
Veloc. Mungitura	96	Fertilità Figlie	105
Cellule Somatiche	107	Salute Mammella	110

MORFOLOGIA

189 Figlie 55 Allev. 89% Att.

TIPO	0,57	ICM	1,85	IAP	-1,67
Statura					+0,73
Forza-Vigore					-0,13
Profondità					-0,11
Angolosità					+0,04
Angolo Groppa					-1,46
Largh. Groppa					+1,77
Conformazione					+0,71
Arti di lato					+1,32
Arti Dietro					-1,59
Angolo Piede					+0,68
Locomozione					-1,97
Attacco Anteriore				Forte	+2,64
Att. Post. Alt.					+1,52
Att. Post. Largh.					+1,06
Legamento					+1,29
Profond. Mamm.					+1,88
Pos. Cap. Ant.					+1,28
Pos. Cap. Post.					-0,39
Dim. Capezzoli					0,00

PROVATI

MONTEVERDI

PROGENESIS MONTEVERDI

CA000013712919 Nascita: 08/06/20 aAa 243615 0200H012123

ZAZZLE (MARIUS x TOPSHOT)
PROGENESIS POSITIV MILESTONE

POSITIVE (DUKE x RUBICON)
PROGENESIS MAGNUS MIDLAND

MAGNUS (TUFFENUFF x MOGUL)
PEAK BOMBERO MAXIMA-ET VG-87-6YR-USA



Progenesis Monteverdi Loose GP-84

GPFT 4771 IES€ 1078 ICS-PR € 994

PRODUZIONE		203 Figlie 32 Allev. 85% Att.		
Latte Kg	Grasso Kg	Grasso %	Proteina Kg	Proteina %
815	104	+0,67	54	+0,21

GESTIONALI

Facilità Parto Toro	106	Longevità	116
Veloc. Mungitura	107	Fertilità Figlie	109
Cellule Somatiche	105	Salute Mammella	105

MORFOLOGIA

46 Figlie 16 Allev. 78% Att.

TIPO	1,44	ICM	1,57	IAP	1,59
Statura					+1,18
Forza-Vigore					-0,31
Profondità					-0,36
Angolosità					+0,85
Angolo Groppa				Spiovente	+3,48
Largh. Groppa					+0,97
Conformazione					+1,07
Arti di lato					-1,42
Arti Dietro					+1,37
Angolo Piede					+1,25
Locomozione					+1,74
Attacco Anteriore				Forte	+2,81
Att. Post. Alt.					+1,55
Att. Post. Largh.					+0,85
Legamento					+0,32
Profond. Mamm.				Alta	+2,17
Pos. Cap. Ant.					+1,24
Pos. Cap. Post.					+0,23
Dim. Capezzoli					-1,86

PASSWORD

PROGENESIS PASSWORD

CA000013638215 Nascita: 13/01/20 aAa 243165 0200H012033

ELDORADO (GUARANTEE x JEDI)
PROGENESIS MONTOYA PROXY GP-83-3YR-CAN

MONTOYA (MORENO x SUPERSIRE)
PROGENESIS SUPERHERO PORTNEUF VG-85-4YR-CAN

SUPERHERO (SUPERSHOT x NUMERO UNO)
SYNERGY RUBICON PERFECT-ET GP-84-2YR-USA



Synergy Rubicon Perfect-ET GP-84 (Bisnonna di PASSWORD)

GPFT 4824 IES€ 1079 ICS-PR € 1203

PRODUZIONE				
163 Figlie 64 Allev. 86% Att.				
Latte Kg	Grasso Kg	Grasso %	Proteina Kg	Proteina %
858	52	+0,22	72	+0,37

GESTIONALI

Facilità Parto Toro	106	Longevità	109
Veloc. Mungitura	94	Fertilità Figlie	113
Cellule Somatiche	105	Salute Mammella	103

MORFOLOGIA

31 Figlie 17 Allev. 79% Att.

TIPO	0,80	ICM	1,05	IAP	0,73
Statura					-0,39
Forza-Vigore					+0,09
Profondità					+0,10
Angolosità					+0,63
Angolo Groppa					-1,45
Largh. Groppa					+0,95
Conformazione					+0,68
Arti di lato					-0,30
Arti Dietro					+0,98
Angolo Piede					+0,21
Locomozione					+0,78
Attacco Anteriore					+1,88
Att. Post. Alt.					+1,53
Att. Post. Largh.					+1,70
Legamento					+0,59
Profond. Mamm.					+0,81
Pos. Cap. Ant.					+0,52
Pos. Cap. Post.					+0,07
Dim. Capezzoli					-1,80

PROVATI

PERSEUS

WESTCOAST PERSEUS

CA000012283318 Nascita: 05/12/15 aAa 126345 0200H010777

PENMANSHIP (ENFORCER x NUMERO UNO)
VIEW-HOME DRMAN WSCONSIN-ET VG-88-3YR-CAN

DOORMAN (BOOKEM x SHOTTLE)
PINE-TREE 2149ROBST 4846-ET VG-87-7YR-USA

ROBUST (SOCRATES x O MAN)
PINE-TREE ZENITH SHEEN VG-87-3YR-USA



Figlie di PERSEUS

GPFT 4666 IES€ 927 ICS-PR € 937

PRODUZIONE				
17437 Figlie 2666 Allev. 99% Att.				
Latte Kg	Grasso Kg	Grasso %	Proteina Kg	Proteina %
768	59	+0,26	57	+0,25

GESTIONALI

Facilità Parto Toro	107	Longevità	107
Veloc. Mungitura	98	Fertilità Figlie	114
Cellule Somatiche	106	Salute Mammella	108

MORFOLOGIA

5380 Figlie 1030 Allev. 99% Att.

TIPO	0,41	ICM	1,41	IAP	-0,67
Statura					+0,09
Forza-Vigore					-0,69
Profondità					-0,55
Angolosità					+0,18
Angolo Groppa				Alto	-2,01
Largh. Groppa					+0,23
Conformazione					+0,49
Arti di lato				Stangati	-2,11
Arti Dietro					-1,47
Angolo Piede				Alto	+2,05
Locomozione					-1,16
Attacco Anteriore				Forte	+2,01
Att. Post. Alt.					+1,15
Att. Post. Largh.					+0,98
Legamento				Forte	+2,04
Profond. Mamm.					+1,57
Pos. Cap. Ant.					+0,64
Pos. Cap. Post.					+1,14
Dim. Capezzoli					-0,92

PRAGMATIC

PROGENESIS PRAGMATIC

CA000013227486 Nascita: 20/08/18 aAa 324156 0200H011595

FABULOUS (JETT x KINGBOY)

PROGENESIS EXPRESSO PEONY

EXPRESSO (ERASER P x SUPERSIRE)

SYNERGY RUBICON PERFECT-ET GP-84-2YR-USA

RUBICON (MOGUL x ROBUST)

SYNERGY UNO POT O GOLD-ET VG-88-8YR-USA



Figlie di PRAGMATIC

GPFT 4539 IES€ 864 ICS-PR € 783

PRODUZIONE 548 Figlie 329 Allev. 87% Att.

Latte Kg	Grasso Kg	Grasso %	Proteina Kg	Proteina %
1691	75	+0,12	67	+0,08

GESTIONALI

Facilità Parto Toro	97	Longevità	107
Veloc. Mungitura	98	Fertilità Figlie	107
Cellule Somatiche	105	Salute Mammella	99

MORFOLOGIA

479 Figlie 299 Allev. 81% Att.

TIPO	1,37	ICM	1,45	IAP	1,51
Statura					+1,40
Forza-Vigore					+1,14
Profondità					+0,83
Angolosità					+1,92
Angolo Groppa					+0,58
Largh. Groppa					+0,29
Conformazione					+1,46
Arti di lato					-1,09
Arti Dietro					+1,87
Angolo Piede				Alto	+2,55
Locomozione					+0,65
Attacco Anteriore					+1,50
Att. Post. Alt.				Alto	+2,10
Att. Post. Largh.					+1,00
Legamento					+1,33
Profond. Mamm.					+1,21
Pos. Cap. Ant.					+0,30
Pos. Cap. Post.					+0,65
Dim. Capezzoli					+0,76

PROFILE

SANDY-VALLEY PROFILE

US003209481078 Nascita: 08/09/19 aAa 342516 0200H012052

PURSUIT (IMAX x PROFIT)

SANDY-VALLEY PLEDGE-ET

GUARANTEE (BOASTFUL x TANGO)

SANDY-VALLEY MD PLEASURE-ET EX-91-4YR-USA

MODESTY (PETY x SUPERSIRE)

SANDY-VALLEY NU PRECIOUS-ET VG-88-3YR-USA



Sandy-Valley PROFILE

GPFT 4930 IES€ 1137 ICS-PR € 1175

PRODUZIONE 148 Figlie 47 Allev. 90% Att.

Latte Kg	Grasso Kg	Grasso %	Proteina Kg	Proteina %
414	78	+0,53	48	+0,29

GESTIONALI

Facilità Parto Toro	105	Longevità	116
Veloc. Mungitura	102	Fertilità Figlie	114
Cellule Somatiche	111	Salute Mammella	115

MORFOLOGIA

82 Figlie 26 Allev. 86% Att.

TIPO	0,73	ICM	1,41	IAP	1,59
Statura					+0,65
Forza-Vigore					-0,26
Profondità					-0,15
Angolosità					+0,14
Angolo Groppa					-1,61
Largh. Groppa					+1,12
Conformazione					+0,61
Arti di lato					+0,03
Arti Dietro					+1,97
Angolo Piede					+1,08
Locomozione					+1,78
Attacco Anteriore					+1,43
Att. Post. Alt.					+1,27
Att. Post. Largh.					+1,22
Legamento				Forte	+2,23
Profond. Mamm.					+1,55
Pos. Cap. Ant.					+1,68
Pos. Cap. Post.					+0,37
Dim. Capezzoli					+0,34

SHERPA

OCD SHERPA

US003142935459 Nascita: 18/10/17 aAa 315246 0200H011458

PERSEUS (PENMANSHIP x DOORMAN)
OCD SPRING SNAPPY 34275-ET EX-90-5YR-CAN

SPRING (MOGUL x GERARD)
OCD SUPERSIRE SNAPPY-ET GP-80-3YR-USA

SUPERSIRE (ROBUST x PLANET)
OCD ROBUST SHIMMER-ET EX-90-2E-USA



Figlie di SHERPA in Italia



GPFT 4681 IES€ 965 ICS-PR € 1034

PRODUZIONE		3142 Figlie 316 Allev. 99% Att.		
Latte Kg	Grasso Kg	Grasso %	Proteina Kg	Proteina %
850	38	+0,06	53	+0,20

GESTIONALI

Facilità Parto Toro	104	Longevità	111
Veloc. Mungitura	85	Fertilità Figlie	113
Cellule Somatiche	110	Salute Mammella	109

MORFOLOGIA

865 Figlie 159 Allev. 96% Att.

TIPO	1,24	ICM	1,57	IAP	1,45
Statura					+1,31
Forza-Vigore					+1,31
Profondità					+1,10
Angolosità					+1,26
Angolo Groppa				Alto	-2,35
Largh. Groppa					+1,57
Conformazione					+1,41
Arti di lato					-0,74
Arti Dietro					+1,28
Angolo Piede					+1,84
Locomozione					+1,21
Attacco Anteriore				Forte	+2,05
Att. Post. Alt.					+1,76
Att. Post. Largh.				Largo	+2,69
Legamento				Forte	+2,00
Profond. Mamm.					+1,49
Pos. Cap. Ant.					+0,20
Pos. Cap. Post.					+1,22
Dim. Capezzoli					-0,43

PROVATI

TIMBERLAKE

SILVERRIDGE V TIMBERLAKE

CA000012773216 Nascita: 10/06/17 aAa 432615 0200H011288

IMAX (SPRING x MOGUL)
SILVERRIDGE V SSHOT EARRING EX-90-6YR-CAN

SUPERSHOT (SUPERSIRE x SUPER)
SILVERRIDGE V MUNITION EARRING EX-90-4E-CAN

MUNITION (ROBUST x PLANET)
VELTHUIS SG SNOW EVENT VG-87-5YR-CAN



Figlia di TIMBERLAKE in Italia



GPFT 4414 IES€ 835 ICS-PR € 681

PRODUZIONE		3023 Figlie 507 Allev. 98% Att.		
Latte Kg	Grasso Kg	Grasso %	Proteina Kg	Proteina %
2246	61	-0,20	72	-0,04

GESTIONALI

Facilità Parto Toro	103	Longevità	111
Veloc. Mungitura	100	Fertilità Figlie	104
Cellule Somatiche	104	Salute Mammella	103

MORFOLOGIA

2117 Figlie 410 Allev. 96% Att.

TIPO	1,07	ICM	2,13	IAP	-1,66
Statura					+0,57
Forza-Vigore					-0,09
Profondità					-0,13
Angolosità					+0,78
Angolo Groppa					+1,12
Largh. Groppa					+1,49
Conformazione					+1,29
Arti di lato					-0,59
Arti Dietro				Vaccini	-2,30
Angolo Piede					+0,74
Locomozione				Non Funz.	-2,55
Attacco Anteriore				Forte	+3,11
Att. Post. Alt.				Alto	+2,51
Att. Post. Largh.				Largo	+2,90
Legamento					+1,20
Profond. Mamm.				Alta	+2,13
Pos. Cap. Ant.					+1,32
Pos. Cap. Post.					+0,29
Dim. Capezzoli					-1,16

TONKA

OCD TONKA

US003209343955 Nascita: 14/11/19 aAa 423615 0200H012049

PYRAMID (GUARANTEE x RUBICON)

OCD PINNACLE TAYA 44974-ET GP-80-2YR-USA

PINNACLE (MODESTY x MONTROSS)

OCD JEDI TAYA 37904-ET VG-86-4YR-USA

JEDI (MONTROSS x SUPERSIRE)

OCD KINGBOY 3103-ET EX-90-3YR-USA



Ocd TONKA

GPFT 4608 IES€ 919 ICS-PR € 966

PRODUZIONE		522 Figlie 40 Allev. 86% Att.		
Latte Kg	Grasso Kg	Grasso %	Proteina Kg	Proteina %
1243	64	+0,19	55	+0,12

GESTIONALI

Facilità Parto Toro	104	Longevità	110
Veloc. Mungitura	101	Fertilità Figlie	112
Cellule Somatiche	107	Salute Mammella	106

MORFOLOGIA

69% Att.

TIPO	0,83	ICM	1,61	IAP	-0,03
Statura					+1,02
Forza-Vigore					-0,13
Profondità					-0,56
Angolosità					+0,31
Angolo Groppa					+1,01
Largh. Groppa					-0,27
Conformazione					+1,11
Arti di lato					+0,18
Arti Dietro					-0,68
Angolo Piede					+1,60
Locomozione					-0,12
Attacco Anteriore				Forte	+2,38
Att. Post. Alt.					+1,32
Att. Post. Largh.					+0,91
Legamento					+0,70
Profond. Mamm.				Alta	+2,39
Pos. Cap. Ant.					-0,06
Pos. Cap. Post.					+0,01
Dim. Capezzoli					-1,52

PROVATI

ZASBERILLA

CLAYNOOK ZASBERILLA

CA000013030416 Nascita: 06/10/18 aAa 234156 0200H011668

CASPER (HANG-TIME x BOMBERO)

MORNINGVIEW DUKE ZIP GP-84-2YR-CAN

DUKE (MONTROSS x SUPERSIRE)

MORNINGVIEW YODER ZEPLIN EX-90-2E-USA

YODER (MOGUL x PLANET)

MORNINGVIEW UNO ZANDRA EX-91-5YR-USA



Cristella Zasberilla Roncina VG-88

GPFT 4506 IES€ 758 ICS-PR € 544

PRODUZIONE		2886 Figlie 428 Allev. 97% Att.		
Latte Kg	Grasso Kg	Grasso %	Proteina Kg	Proteina %
686	110	+0,72	72	+0,41

GESTIONALI

Facilità Parto Toro	104	Longevità	104
Veloc. Mungitura	109	Fertilità Figlie	103
Cellule Somatiche	99	Salute Mammella	96

MORFOLOGIA

933 Figlie 233 Allev. 94% Att.

TIPO	1,53	ICM	2,00	IAP	-2,39
Statura					+1,84
Forza-Vigore					+1,66
Profondità					+1,64
Angolosità				M. Ang.	+2,05
Angolo Groppa					-0,49
Largh. Groppa				Larga	+3,50
Conformazione				Desider.	+2,60
Arti di lato				Falciati	+2,06
Arti Dietro				Vaccini	-3,02
Angolo Piede					-0,72
Locomozione					-1,69
Attacco Anteriore				Forte	+3,10
Att. Post. Alt.				Alto	+2,98
Att. Post. Largh.				Largo	+3,90
Legamento				Forte	+2,83
Profond. Mamm.					+1,59
Pos. Cap. Ant.				Converg.	+2,21
Pos. Cap. Post.				Converg.	+2,08
Dim. Capezzoli				Corti	-2,05



BREEDING THE FUTURE

I LEADER DELLA CLASSIFICA PER INDICE ITALIANO GPFT
 ...CON UN DOMINIO ASSOLUTO DEI TORI SOPRA +5.100 GPFT

Oltre il 40% sono tori Semex!

N. REG	TORO	GPFT
US003243272636	COOKIECUTTER HADLEY (PATTERN x GAMEDAY x POSITIVE)	5.439
US003235933277	PROGENESIS VIVIFY (ROYALFLUSH x PLINKO x CRIMSON)	5.358
US003250026106	PEAK HIPSTER (HOLYSMOKES x BIG AL x REASON)	5.324
CA000014259329	PROGENESIS MENDELIAN (HOLYSMOKES x ZAZZLE x ROBERT)	5.249
US003257574513	ADAWAY BEYOND FAITHFUL (ENCLAVE x PARSLY x TRY ME)	5.236
CA000014226891	PROGENESIS TRENDY (ROYALFLUSH x ZAZZLE x POSITIVE)	5.209
CA000014259296	PROGENESIS TIMECRUNCH (ANTONOV x MATCHPOINT x ACHIEVER)	5.187
CA000014226901	PROGENESIS PEACE (ROYALFLUSH x ZAZZLE x YODA)	5.165
CA000014227001	PROGENESIS TROY *RC (RANGER-RED x ZAZZLE x POSITIVE)	5.151
CA000014360747	PROGENESIS PACIFIC (HOLYSMOKES x MANHATTAN x CABOT)	5.141
CA000013996599	PROGENESIS PATTERN (ZAZZLE x CHALLENGER x IMAX)	5.128
US003251761869	HIGHERRANSOM NAPOLI (ASCEND x MOONSHINER x HUEY)	5.125
CA000014259467	PROGENESIS TIDEWATER (OVERDO x MOTIVATED x ACHIEVER)	5.123
US003247982125	T-SPRUCE HARMONY (HOLYSMOKES x TAOS x LIONEL)	5.097
US003215230140	OCD MOOKIE (ZASBERILLA x ROME x JEDI)	5.096



Cookiecutter
HOLYSMOKES



Progenesis
PATTERN