



CORTE ANTONIANA SOC. AGRICOLA

13 GIUGNO 2024

Open Day Semex

GENETICA E GESTIONE, LA FORMULA PER IL SUCCESSO

Porte aperte alla Corte Antoniana per una visione a 360° sulla gestione tecnica e riproduttiva per sfruttare al meglio il progresso genetico in stalla e ottimizzare i profitti!

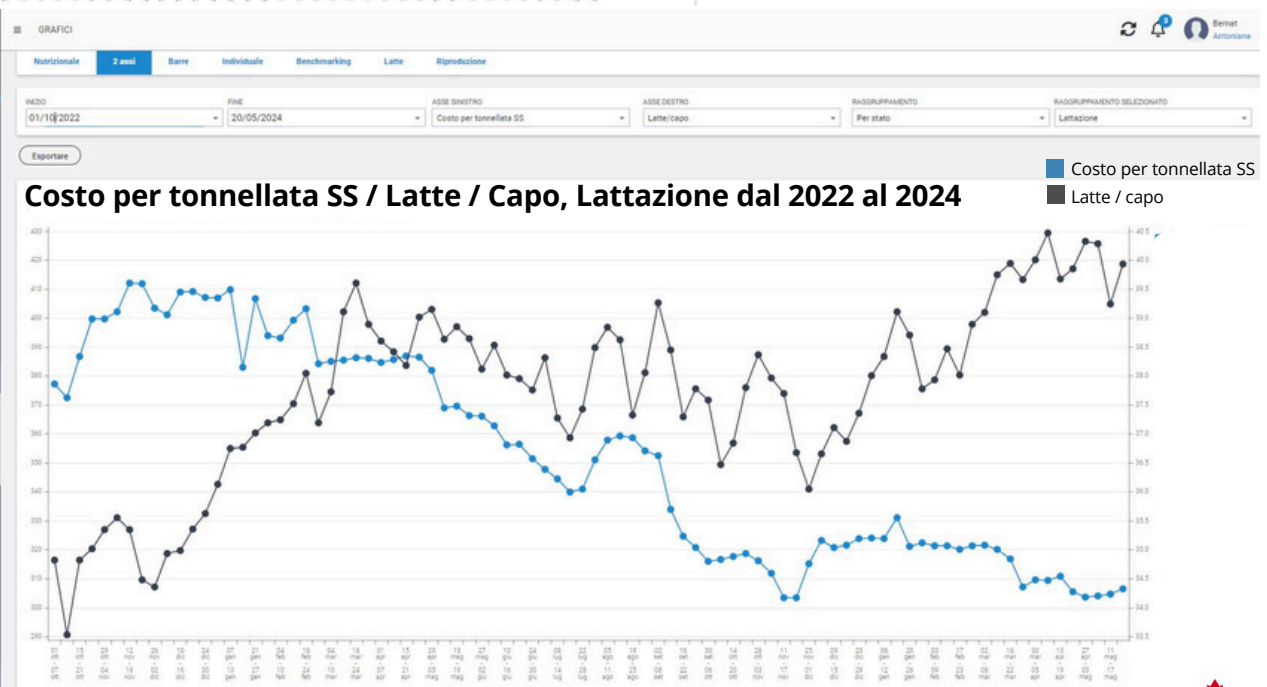
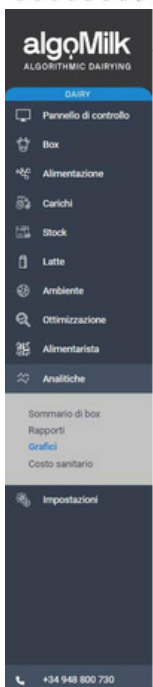
OTTIMIZZAZIONE DEL REDDITO

La famiglia Baresi lavora con Semex da più di 8 anni ed è un ottimo modello di stalla commerciale per la rapida crescita dei risultati e un eccezionale ritorno sull'investimento!



GESTIONE ALIMENTARE OTTIMALE

con AlgoMilk per la gestione del carro e statistiche di produzione. Corte Antoniana è una delle migliori stalle per IOFC: reddito / vacca / costo per tonnellata SS



SEMEX ITALIA S.r.l.

Via A. Falchetti, 5 - 26845 Codogno (LO) • Tel. 0377.379534 • E-mail: semex@semexitalia.it

Cod. Fisc. - P. Iva e Reg. Imp. Lodi n. 06646930963 - REA n° 1465313 • Capitale Sociale € 30.000 i.v. - Società con Socio Unico





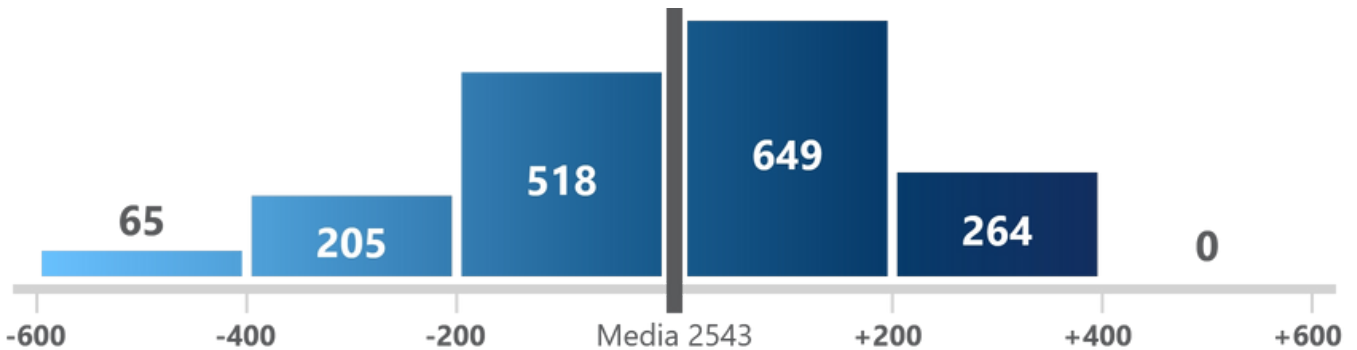
PROGRESSO GENETICO SU MISURA



Corte Antoniana ha un aumento medio di +100 punti TPI ogni anno.

		TPI
LATTAZIONE 2+	565 vacche	2369
LATTAZIONE 1	330 vacche	2533
YEARLINGS	474 manze	2642
VITELLE	332 manze	2708

TPI Distribuzione



EFFICIENZA ECONOMICA



- Aumento da 34 LT a 42 LT negli ultimi 6 anni
- **SUPER FERTILITÀ:** 2.2 interventi /gravidanza
- Tasso di riforma molto basso (su primipare 16% e 25% nelle secondipare)
- Primipare con **44 LT di media al picco** di lattazione
- Post parto e stagionalità di parti eccezionale



PROGRAMMA DI SELEZIONE INTENSIVO E MIRATO CON I SERVIZI SEMEXSOLUTIONS

SEMEX ITALIA S.r.l.

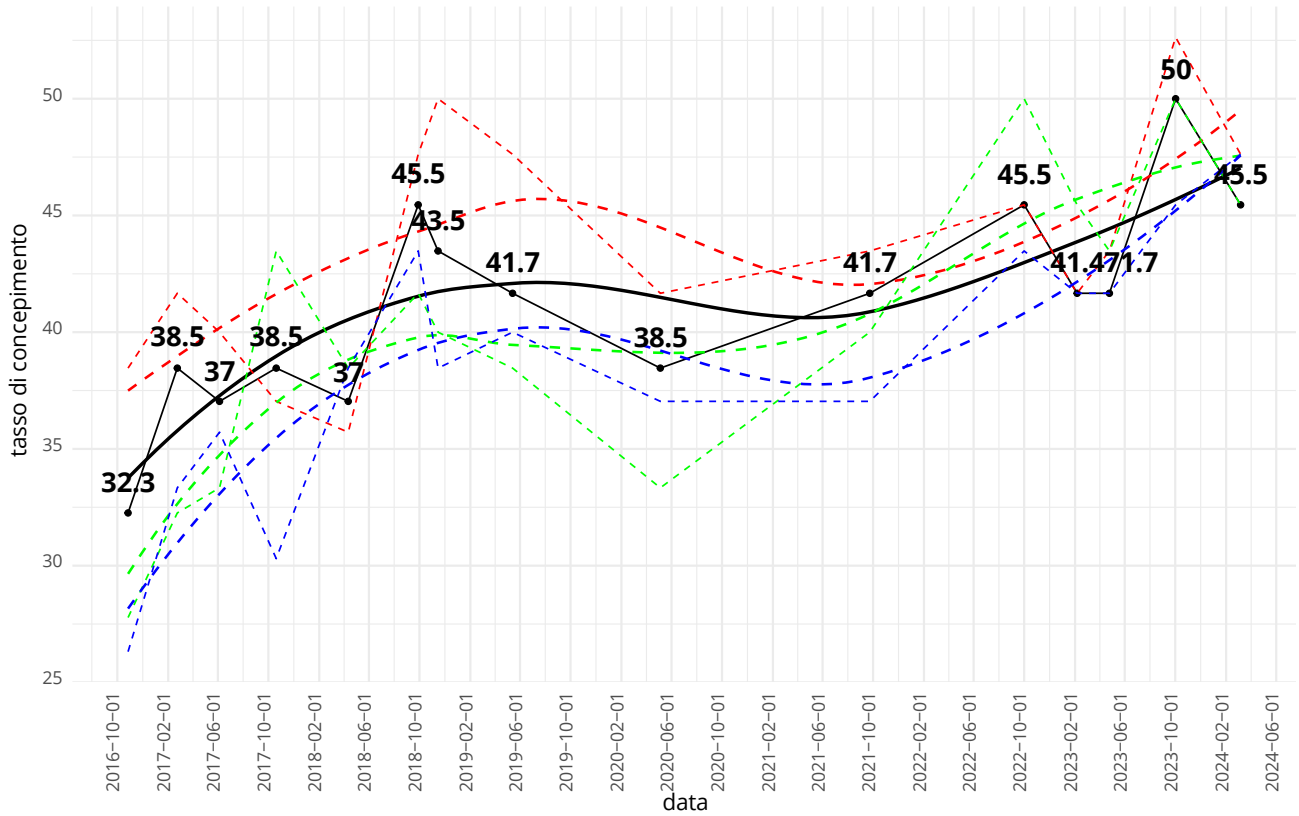
Via A. Falchetti, 5 - 26845 Codogno (LO) • Tel. 0377.379534 • E-mail: semex@semexitalia.it

Cod. Fisc. - P. Iva e Reg. Imp. Lodi n. 06646930963 - REA n° 1465313 • Capitale Sociale € 30.000 i.v. - Società con Socio Unico



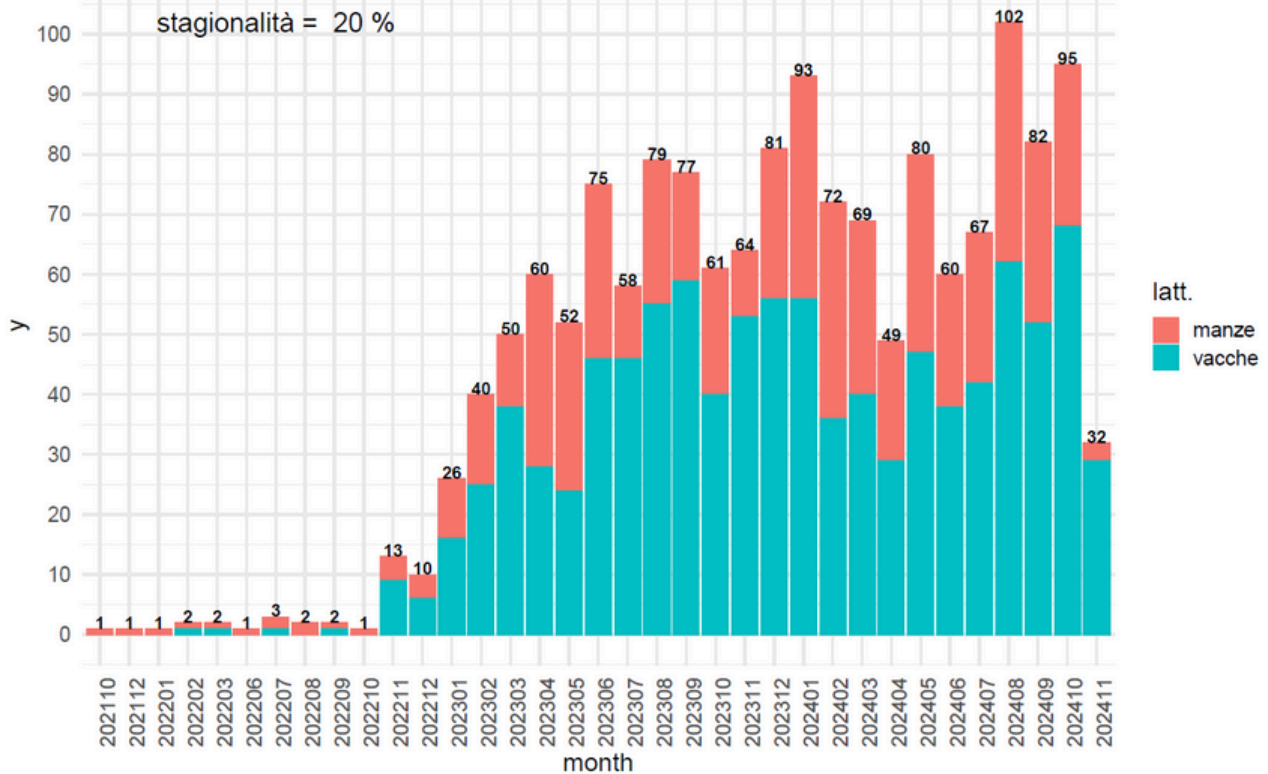
TASSO DI CONCEPIMENTO (TOTALE E PER LATTAZIONE)

AGRICOLA ANTONIANA SRL 2016-10-27 - 2024-03-07



PREVISIONE PARTI

AGRICOLA ANTONIANA SRL 2024-03-07



SEMEX ITALIA S.r.l.

Via A. Falchetti, 5 - 26845 Codogno (LO) • Tel. 0377.379534 • E-mail: semex@semexitalia.it

Cod. Fisc. - P. Iva e Reg. Imp. Lodi n. 06646930963 - REA n° 1465313 • Capitale Sociale € 30.000 i.v. - Società con Socio Unico



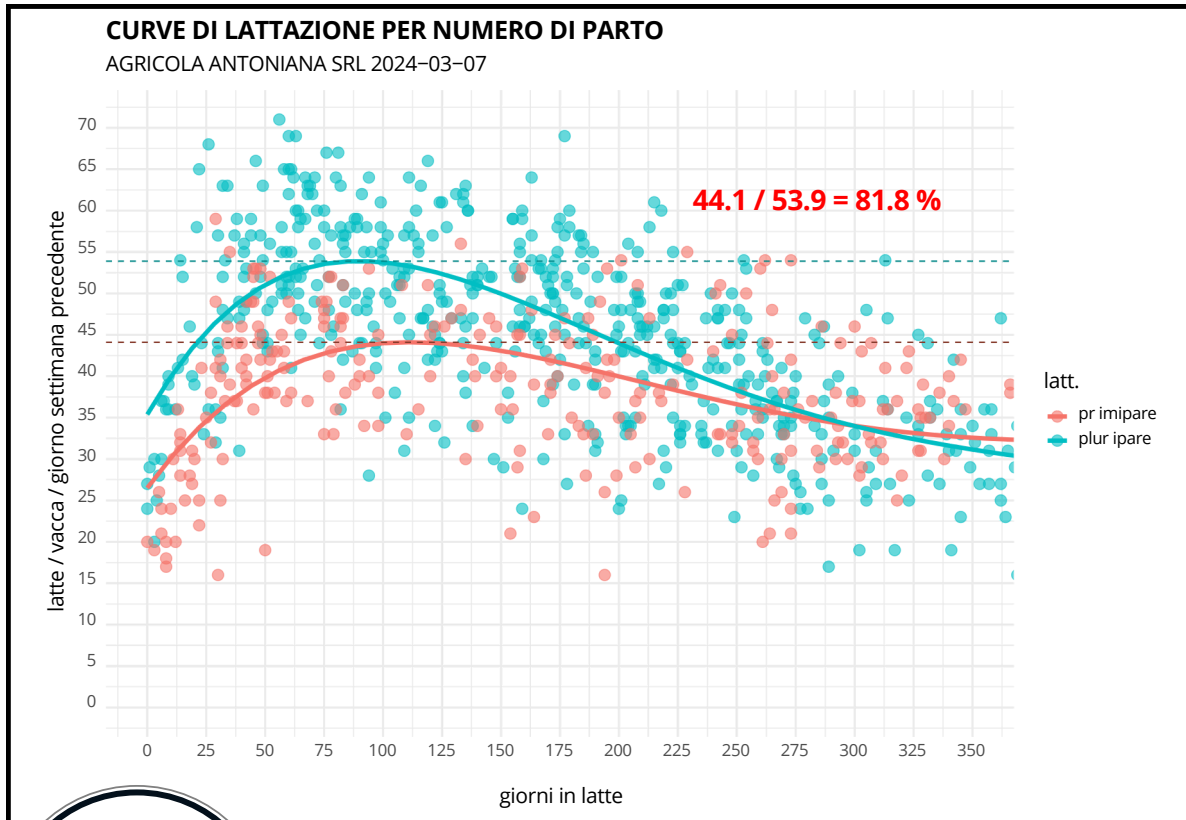


FIGLIE SEMEX IN LATTE



con gruppi di primipare e secondipare con oltre 140 q di EVM

- 45 TIMBERLAKE 15.856 KG
- 39 PURSUIT 14.773 KG
- 59 METROPOLIS 16.001 KG
- 33 MILKTIME 15.745 KG
- e molti altri gruppi sopra i 140 q (ZURICH, BANKSY, FASTBALL, CHALLENGER, POPSTAR)



FIGLIE SEMEX IN ESPOSIZIONE OGGI

PRIMIPARE

FIGLIE DI TORI SEMEX

1528

BANKSY X MILKTIME

EVM 14.300 Kg
PROD. ATTUALE 43 LT

1526

ZURICH X CHALLENGER

EVM 15.300 Kg
PROD. ATTUALE 45 LT

1620

PURSUIT X GUARANTEE

EVM 15.000 Kg
PROD. ATTUALE 50 LT

1380

PINBALL X EMERALD

EVM 17.500 Kg
PROD. ATTUALE 55 LT

1572

MASTERCARD X DEFINITE

EVM 15.500 Kg
PROD. ATTUALE 50 LT

1549

BANKSY X SHARING

EVM 14.800 Kg
PROD. ATTUALE 48 LT

1535

ZURICH X CHALLENGER

EVM 15.000 Kg
PROD. ATTUALE 48 LT

1383

PURSUIT X GUARANTEE

EVM 15.500 Kg
PROD. ATTUALE 50 LT

1382

PINBALL X EXPRESSO

EVM 14.000 Kg
PROD. ATTUALE 45 LT

SECONDIPARE

FIGLIE DI TORI SEMEX

623

PURSUIT X PISTON

EVM IN PRIMA LATT. 16.000 Kg
PROD. ATTUALE 60 LT

301

CHALLENGER X PISTON

EVM IN PRIMA LATT. 17.500 Kg
PROD. ATTUALE 65 LT

1064

TIMBERLAKE X CAPITAL GAIN

EVM IN PRIMA LATT. 17.800 Kg
PROD. ATTUALE 60 LT

1047

PURSUIT X MILKTIME

EVM IN PRIMA LATT. 15.000 Kg
PROD. ATTUALE 55 LT

1017

TIMBERLAKE X BRYANT

EVM IN PRIMA LATT. 16.500 Kg
PROD. ATTUALE 70 LT



SEMEX ITALIA S.r.l.

Via A. Falchetti, 5 - 26845 Codogno (LO) • Tel. 0377.379534 • E-mail: semex@semexitalia.it

Cod. Fisc. - P. Iva e Reg. Imp. Lodi n. 06646930963 - REA n° 1465313 • Capitale Sociale € 30.000 i.v. - Società con Socio Unico

