



Semex –päivät
Seinäjoki 21.-
22.3.2023

Mervi Yli-Hynnilä
Terveysthuoltoeläinlääkäri/yrittäjä
Lehmälääkärit.com
Maitotilayrittäjä /
Yli-Hynnilän tila MTY



info@lehmalaakarit.com

050 500 3773



Lehmälääkärit.com tarjoaa eläinlääkäripalvelut ympäri Suomen.

Ota yhteyttä!

Terveystuotopalvelut maanlaajuisesti
Tilojen terveydenhuoltotyö:
Huolenpito, Vuosi- ja Täsmäkäynnit, Etäneuvonta
Kurssit ja koulutus
Muu asiantuntijatyö





Osa 1.

Hedelmällisyyden hallinta

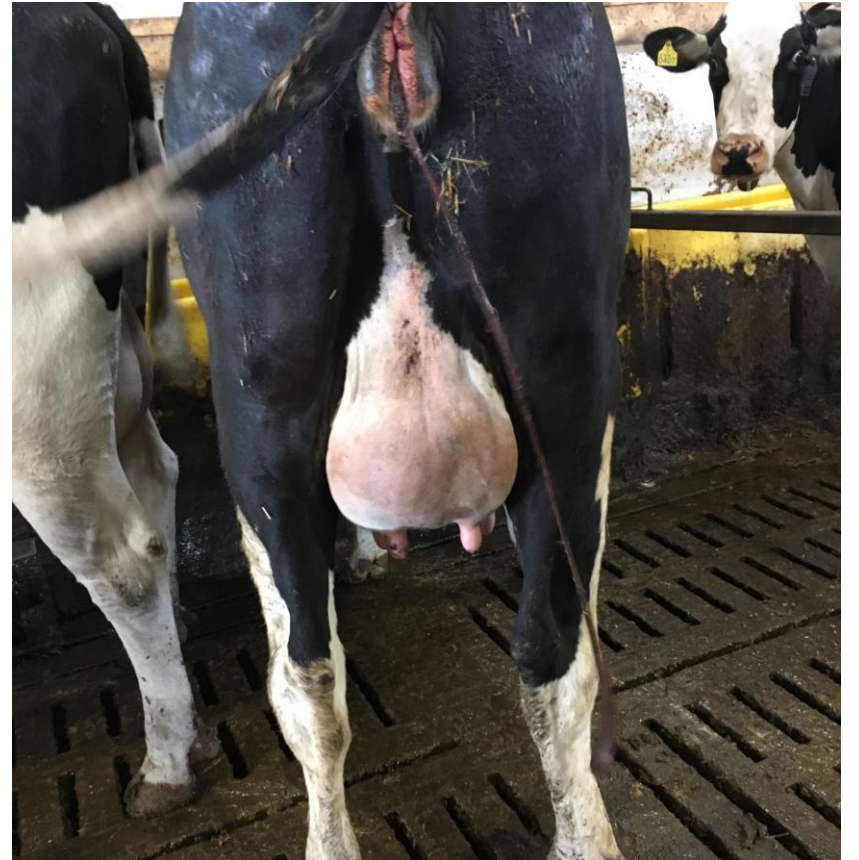
Tiinehtymisen esteet

- Palautuminen synnytyksestä
- Hedelmällisyshäiriöt
- Puutteet kiima- ja tiineysseurannassa



Palautuminen poikimisesta

- Kohdun palautuminen, jälkeiset ja tulehdusprosessin hallinta vaatii paljon energiaa
- Energian kulutus huipussaan
 - Maidontuotannon käynnistyminen
 - Vastustuskyvyn toiminnot
- Energia ohjautuu ensisijaisesti maidontuotantoon





Poikineen alkuunlähtöriskit

- Piilevä kalkinpuute
- Jälkeiset
- Tulehdukset

- Olosuhde ja jalat
- Vapaa pääsy rehun ja veden luo?

- Taiteilu ketoosin ja hapanpötsin välissä
 - Energian tarve valtava
 - Hapanpötsi rasittaa ruoansulatuskanavan vastustuskykyä
 - Rasvan sulattelu haittana



Ruokinta 0-30 pv:

- Suunniteltu vs. toteutuva: syönnin esteet
- Omien rehujen laatu ja maittavuus
- Ostettavien valinta, mistä energia?

- Kivennäiset ja vitamiinit ennen ja jälkeen poikimisen
 - Merkitys lihastasapainolle
 - Merkitys vastustuskyvylle
 - Tulehdusprosessi kuluttaa myös oksidantteja: vitamiinit ja hivenaineet, kuten Se+E-vit

Energiavaje

- Miten tunnistat ketoosin?
 - Lehmän oireet
 - Maidon rasva/valk-suhde
 - Ketotesti
 - BHB
 - jne
- Hoito
- Ennaltaehkäisy
- Ammattilaisten tiimityö



Hedelmällisyshäiriöt: juurisyy energiavaje

- Kohdun palautuminen
- Munasarjatoiminnan käynnistyminen
 - Rakkulat
 - Kiimattomuus/Hiljainen kiima
 - Persistoiva keltarauhanen
- Tiinehtyminen
 - Oireeton uusiminen



Management avut

Kiimojen löytyminen

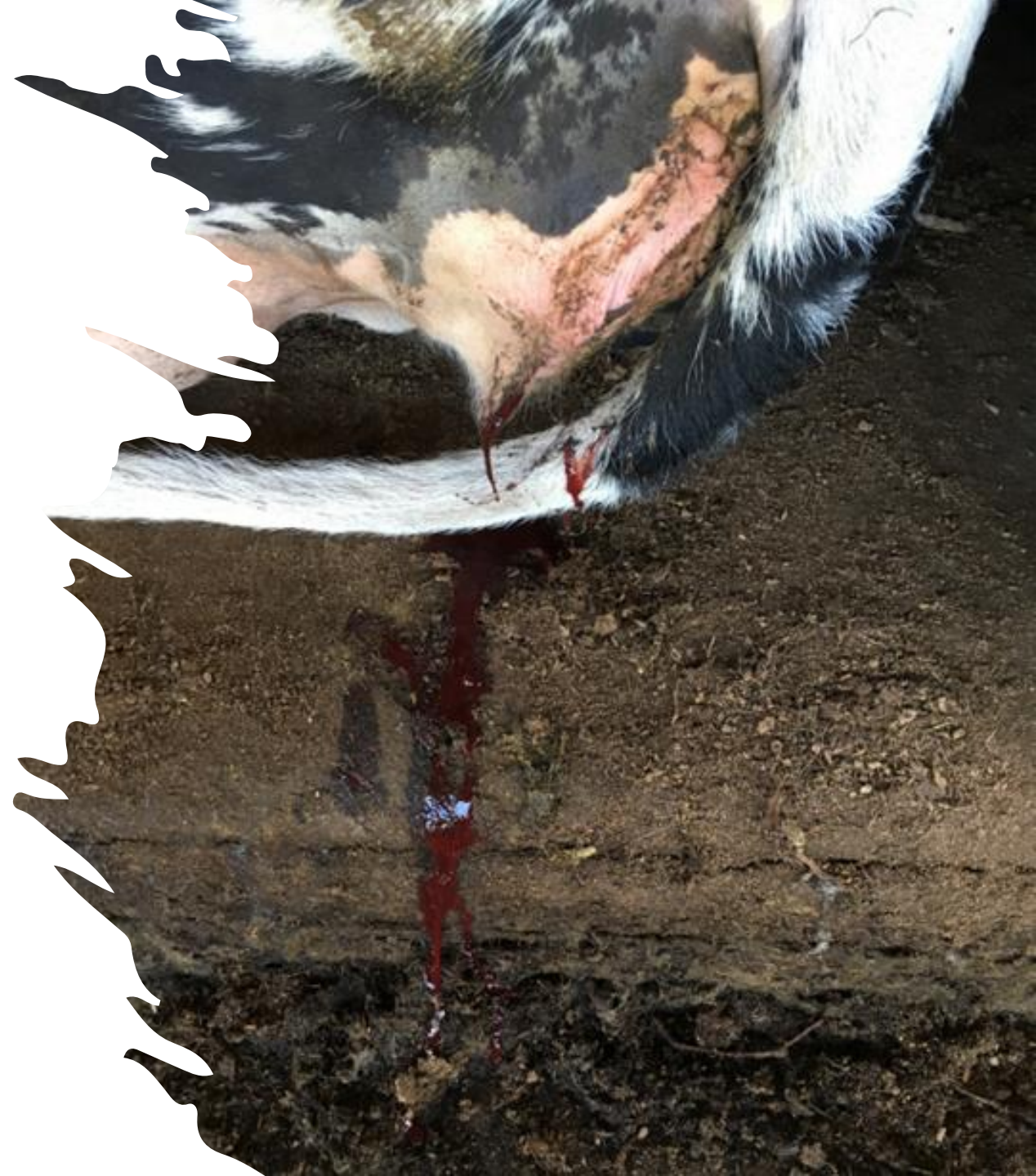
- Aktiivisuusmittaus
- Progesteroniseuranta

Tiineyksien toteaminen

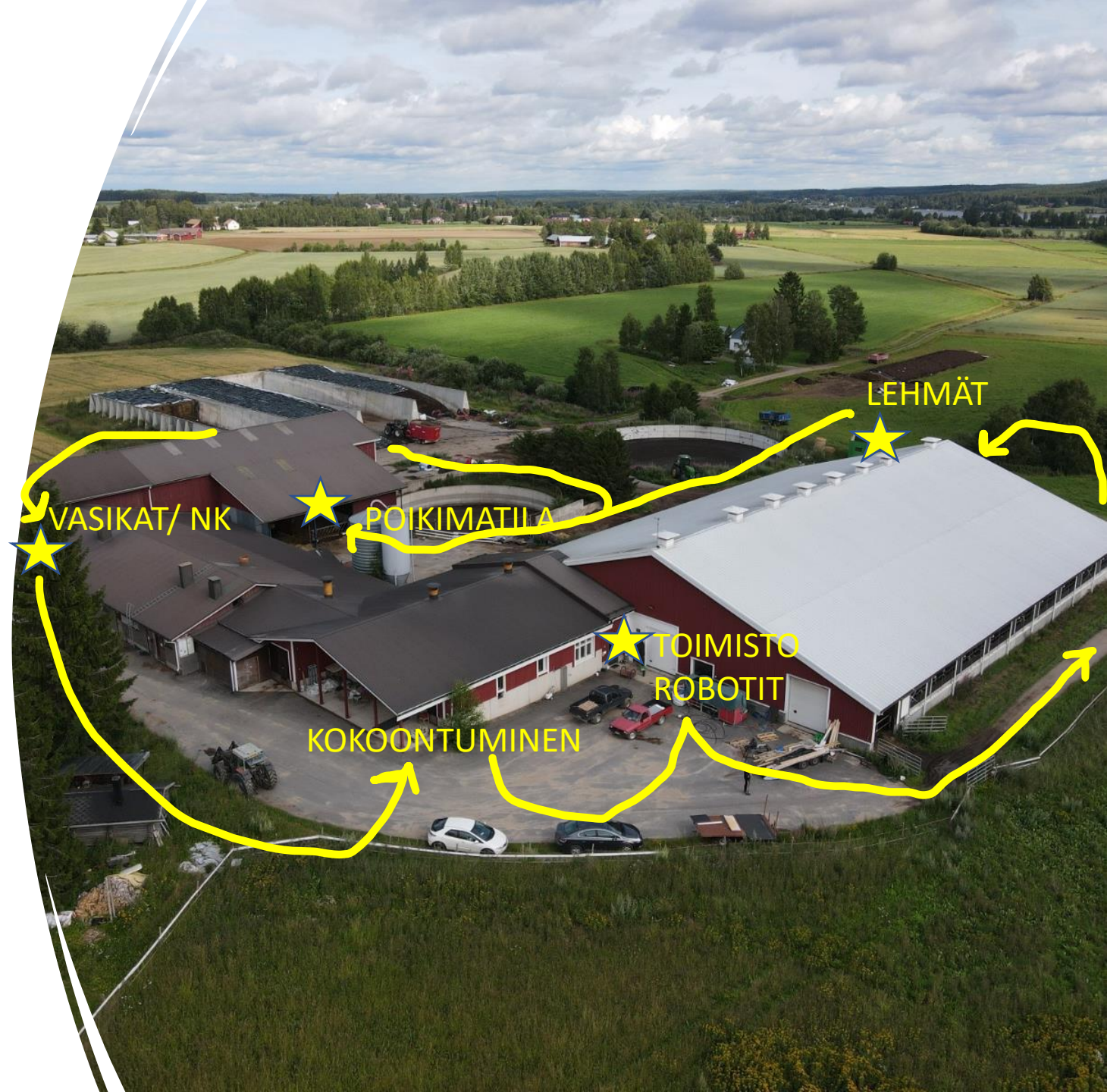
- Maidon PAG – Tuse
- Progesteroniseuranta

Eläinlääkärin säännölliset ultrauskäynnit

- Jälkitarkastus
- Valuttajat
- Kiimattomat
- Oireettomat uusijat
- Tiineydet
- ym



Osa 2. Tilaesittely



Yli-Hynnilän tila MTY, Jorma, Mervi ja Antti Kuortane

- Robottilypsy vsta 2004
- 2x3-rivinen verhoseinäpihatto,
- Ei takaakiertotiloja
 - poikivat ent.hakevarastossa
- Nuorkarja: vanha pihatto ja rehulato
- Rehuntuotanto: Peltoparturit



Yli-Hynnilän tila MTY

- 133 le
- 11985 kg/ EKM 12532 kg
- Holstein
- Jalostus..



Hedelmällisyys	Tot.	Tavoite		Tot.	Tavoite
Poikimaväli, pv	387		Lepokauden pituus, pv	82	
Hiehojen keskipoikimaikä, kk	24,4		Siemennyskauden pituus, pv	29	
Keskipoikimakerta	2,2		Ummessaolokauden pituus, pv	68	
Siem./poikiminen	1,6		Uusimattomuus-% 56 pv	71	

Hedelmällisyys management

- Poikineiden terveysseuranta ja passaaminen 😊
- Valuttavien kirjaus ja hoito
- Kiimat aktiivisuusmittauksella, joitain hiljaisia yksilöitä
- Aloitus aikaisintaan 55-60 pv poikimisesta
- Tusenäytteistä tiineystesti 1x/kk
 - >tyhjien tarkastus nopeasti UÄ
- Tiineiden varmistus UÄ
- Kiimattomien UÄ
- Oireettomat uusijat: 2.-3. siem> proge >UÄ
- Rakkuloiden kontrolli proge > UÄ

Jatkuvassa seurannassa

Poikineiden seurantar ryhmä

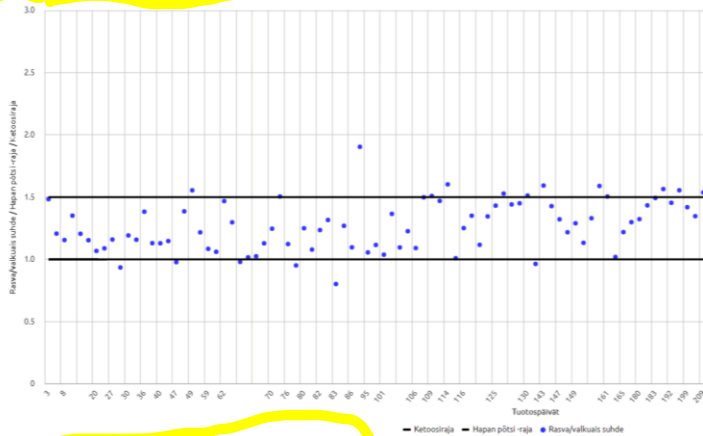
Yhteensä: 14

Eläimen numero	Tuotospäivi	Yhteensä tänään	Jäännös yhteensä	Viimeisten 24 tunnin maidon keskiarvo	Viimeisen 24 tunnin maitotuotoksen poikkeama	Keskiarvo maitom./lypsy	Lypsyjä	Maidonvirtaus	Od. maitomäärä	Epäonnistune määrä	Rasva/valkuais huomiot	Solut
AVG						14,2						
SUM						198,3						
<input type="checkbox"/> 820	4	3.05	0.22	22.4	-0.2	11.9	1.8	2.0	1.9	0	Ketoosi	151
<input type="checkbox"/> 828	5	3.40	0.41	24.0	0.3	11.3	2.0	1.9	1.5	0		62
<input type="checkbox"/> 685	9	6.96	0.07	40.1	4.3	12.6	2.0	5.6	4.4	0		177
<input checked="" type="checkbox"/> 825	11	5.50	0.39	30.9	3.4							
<input type="checkbox"/> 827	11	5.50	0.07	29.3	3.2							
<input type="checkbox"/> 740	17	6.89	1.02	36.7	-1.3							
<input type="checkbox"/> 755	21	7.18	0.13	52.9	-1.6							
<input type="checkbox"/> 407	24	6.96	0.10	45.7	-0.6							
<input type="checkbox"/> 816	28	5.91	0.45	30.3	-0.3							
<input type="checkbox"/> 606	29	7.49	1.56	56.9	2.5							
<input type="checkbox"/> 759	31	7.64	0.21	55.7	-0.6							
<input type="checkbox"/> 817	31	5.88	0.10	29.3	0.7							
<input type="checkbox"/> 813	37	5.94	0.71	32.8	0.6							

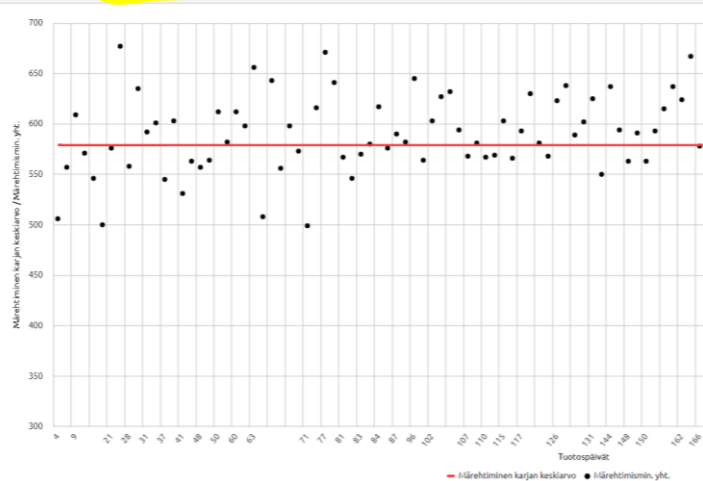
Tuotetun maidon määrä... Nykyinen 4848 kg Viikoittainen ↓ 4744 kg	Maitoa / lehmä Nykyinen 41,4 kg Viikoittainen ↓ 40,4 kg	Lypsyjä/lehmä Nykyinen 3,0 Viikoittainen ↓ 2,9	Käyntien määrä Nykyinen 355 Viikoittainen ↓ 349
Ohikulut Nykyinen 1,6 Viikoittainen ↓ 1,8	Vapaa kapasiteetti Nykyinen 12,0 % Viikoittainen ↓ 11,2 %	Epäonnistuneet lypsyt Nykyinen 1,5 Viikoittainen ↓ 1,6	Erottelumaidon määrä Nykyinen 92,9 kg Viikoittainen ↓ 90,3 kg
Lehmiä maidonerottelu... Nykyinen 3,00 Viikoittainen ↓ 4,14	Kulunut rehum. Nykyinen 702,0 kg Viikoittainen ↓ 683,2 kg	kg rehujäännös väkirehut Nykyinen 37,42 kg Viikoittainen ↓ 36,97 kg	Märehtimisaktiivisuus, L... Nykyinen 583 Viikoittainen ↓ 590
Rasvaa Nykyinen 4,45 % Viikoittainen ↓ 4,37 %	Rasva-valkuaiskorjaus (...) Nykyinen 43,8 kg Viikoittainen ↓ 42,2 kg	Valkuaista Nykyinen 3,39 % Viikoittainen ↓ 3,38 %	Väkirehu./100 kg maitoa Nykyinen 14,5 Viikoittainen ↓ 14,4
Lypsynopeus Nykyinen 3,3 kg Viikoittainen ↓ 3,3 kg	Käsittelyaika Nykyinen 02:16 Viikoittainen ↓ 02:18	Kiinnitysyritykset Nykyinen 1,28 Viikoittainen ↓ 1,32	

Ruokinnan seuranta

Lypsy - Rasva/valkuais-suhde



Kaavio - Märehtimisminuutit



Säilönnällinen laatu	Yksikkö			Tavoitearvot
pH		4,08	3,93	alle 4,26 (ka 28)
Ammoniakkityppi	g/kg N	38	43	alle 40
Maito- ja muurahaishappo	g/kg ka	40	62	31,4-72,8 (Kuiva)
Haihtuvat rasvahapot	g/kg ka	11	11	alle 10
Sokeri	g/kg ka	20	31	50 - 150
Koostumus	Yksikkö			Tavoitearvot
Kuiva-aine	g/kg	418	286	300 - 450
Raakavalkuainen	g/kg ka	177	165	120 - 180
Kuitu (NDF)	g/kg ka	562	560	450 - 550
D-arvo	g/kg ka	684	715	660 - 680
Sulamaton kuitu (iNDF)	g/kg ka	63	61	50 - 80
Tuhka	g/kg ka	71	63	50 - 110
Nurmipalkokasvin osuus	%	14	10	
Rehuarvot	Yksikkö			Tavoitearvot
ME (energia-arvo)	MJ/kg ka	10,9	11,4	10,5 - 10,9
OIV	g/kg ka	92	93	71 - 88
PVT	g/kg ka	43	28	14 - 46
Syönti-indeksi		114	115	yli 105
ME-indeksi		111	120	yli 105

Rasva %	Valkuainen %	Rasva/valkuais-suhde	Urea mg/100ml
4,37	3,33		
4,31*	3,30*	1,31	24,0
4,35*	3,32*	1,31	28,0
4,41*	3,37*	1,31	27,0
4,43*	3,32*	1,33	26,0
4,37*	3,36*	1,30	25,0
4,40*	3,30*	1,33	26,0
4,37*	3,36*	1,30	26,0
4,31*	3,34*	1,29	24,0
4,40	3,33	1,32	24,0
4,36	3,33	1,31	24,0
4,35	3,32	1,31	25,0
4,34	3,33	1,30	21,0
4,42	3,35	1,32	23,0
4,44	3,35	1,33	24,0
4,40	3,39	1,30	26,0
4,41	3,38	1,30	28,0
4,44	3,37	1,32	22,0
4,43	3,35	1,32	28,0
4,40	3,38	1,30	21,0
4,40	3,37	1,31	21,0
4,38	3,33	1,32	24,0
4,40	3,31	1,33	22,0



Kiitos!