



Semex Päivät

"Pienet parannukset mangementissä voivat johtaa suuriin parannuksiin kannattavuudessa."

Anne Terpstra
21-03-2023

1

Yhden prosentin muutos



Tilasoikeus

Next level in dairy



2

- Olla paras
- Haluta olla paras
- Katsella muita tullakseen parhaaksi
- Kuunnella muita tullakseen parhaaksi



Next level in dairy 

3

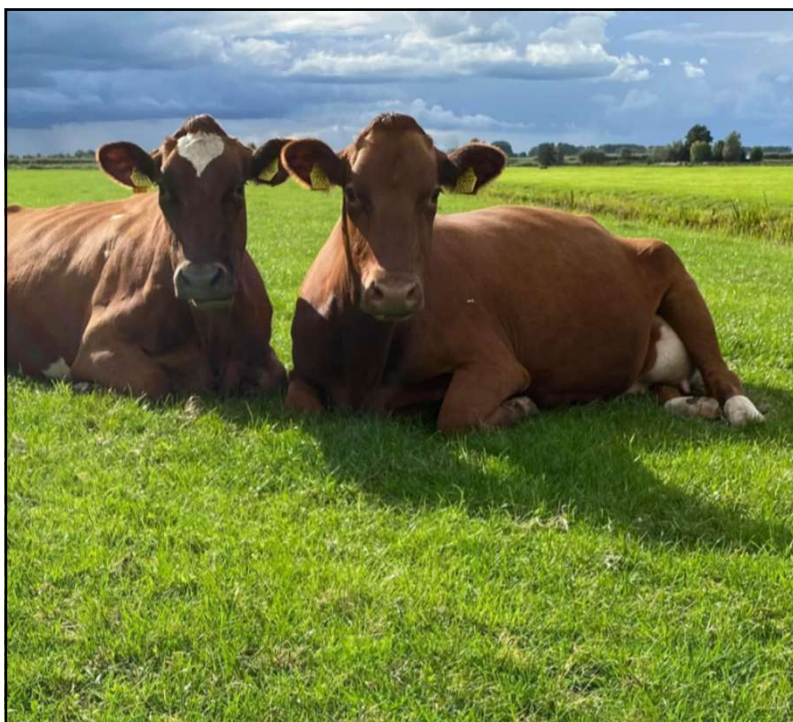
Kaikki lähtee olosuhteista - Cow Comfort



4

Next level in dairy 

4



Kyse voi olla
yhden
prosentin tai
vielä
pienemmästä
muutoksesta

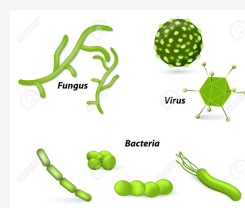
Next level in dairy 

5

Veden Laatu




Korkeat solut
275.000



€

Matalat solut
140.000



Next level in dairy 

6

Erilaisia tapoja yhden prosentin muutokseen



Dysgalactiae-tulehdukset



Umpikausi

**LIVESTOCK
INSURANCE**



50 gr/pv kalsiumkarbonaatti CaCO₃ (48 tunnin välein)
eliminoi E.Colin kasvua.

7

Next level in dairy **BLES
DAIRIES**

7

Utareterveys jatkuvassa tarkkailussa

- Yli 100.000 soluluvut vaikuttavat aina negatiivisesti maidontuotantoon.
- Usein vain yksi neljännes aiheuttaa korkean soluluvun.
- Älä anna neljännekselle mitään mahdollisuuksia levittää tulehdusta (muihin lehmiin).
- Ota aina maitonäyte taudinaiheuttajan selvittämiseksi.
- Yli 200.000 soluluku vähentää 0,5-1,00 kg maitoa/pv.
- Yli 2.000.000 soluluku vähentää 1,50-4,70 kg maitoa/pv.



Next level in dairy **BLES
DAIRIES**

8

Vastapoikineiden hoito

- Poikiminen
 - Useimmiten lehmät eivät halua eivätkä tarvitse apua poikimisen aikana.
 - Huolehdi, että poikiva lehmä syö ja juo: Mitä enemmän, sen parempi. Tarpeeksi ei ole vielä tarpeeksi paljon.
 - Tue supistuksia ja lihasvoimaa antamalla kalkkia.
 - Jälkeiset tulevat 12 tunnin sisällä.
 - Vapaaehtoinen syöminen ja juominen
 - Kohtutulehduksen ennaltaehkäisy
 - Maidon vuotamisen ehkäisy
 - Enemmän lepoaikaa ensimmäisen viikon aikana
- 9 - Varhainen kiimakierto - siemennys - tiineys

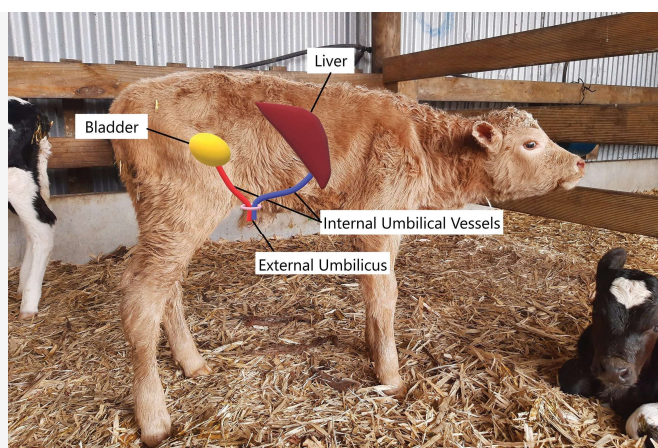


Next level in dairy



9

Napatulehdus



Vasikan napa on potentiaalinen tulehduspaikka elämän alkumetreillä.

Navan hoito

Navan hoidossa on kolme tärkeää kohtaa:

1. Hyvälaatuisen ternimaidon saanti
2. Navan desinfiointi
3. Puhdas ympäristö

protokolla:

Desinfiointia suositellaan 8 tunnin välein.

10

Next level in dairy



10

Ternimaidon käytännöt

- Vasikan ensimmäisen elinpäivä on sen elämän tärkein päivä (usein aliarvostettu)
- Ternimaito tekee tai tuhoaa vasikan
- Kaikki geneettinen potentiaali voidaan heittää hukkaan, jos ternimaidon saannista ei huolehdi.
- Määrä versus Laatu
- Laatu on BRIX
- Määrä tarkoittaa 14 päivän ajan vastapoikineen maitoa
- Väkevöitä maitoa ternimaitojauheella.



11

Next level in dairy **BLES DAIRIES**

11

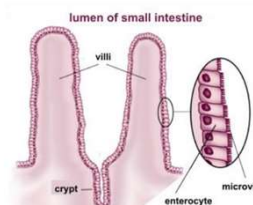
Joitain faktoja



Suoliston nukkalisäkkeet varmistavat, että ravintoaineet pääsevät imeytymään vasikan elimistöön. Koko suoliston pinta-ala vastaa tenniskentän kokoa (150/200 m²).

Vastapoikineen maito stimuloi vasikan suoliston kehitystä.

Vastapoikineen maito lisää suolinukan pituutta ja paksuutta. Myös limakalvon kerrokset vahvistuvat.



12

Next level in dairy **BLES DAIRIES**

12

Vasikkatakitvälttämättömiä



- Kun ruokitaan 4:llä litralla 35-asteista maitoa.
- Vasikka tarvitsee $4 \times 4,5 = 18$ Kcal (75 K joule) lämmittääkseen maidon ruumiinlämpöiseksi 40° Celsius.
- Vasikkatakin käyttö \rightarrow enemmän energiaa jää kasvuun.
- Alhainen ulkolämpötila (0°C) vaatii paljon enemmän ylläpitoenergiaa verrattuna 20 asteeseen.
- Alhaisilla lämpötiloilla on negatiivinen vaikutus myös pötsin toimintaan.
- Ripuli
- USDA:n arvion mukaan 95 000 vasikkaa kuolee vuosittain hypotermiaan $\text{=(ruumiinlämpö} < 35^\circ \text{C)}$

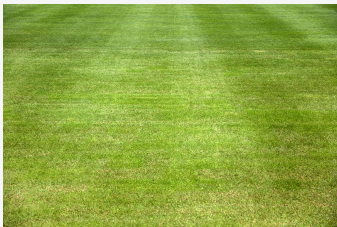
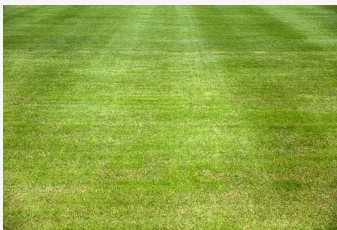
13

Next level in dairy



13

Epigenetiikka



14

Next level in dairy



14

Vastasyntyneen geenijä täytyy lannoittaa aivan kuten kasvavaa nurmea.

Lähtökohtana geenien tuomien odotuksien toteutumisessa

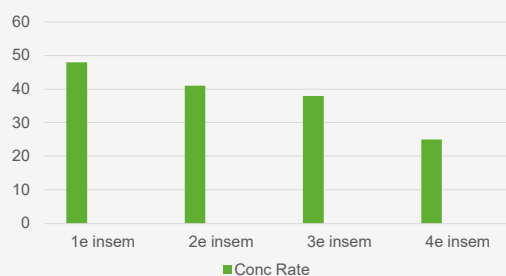


15

Next level in dairy **BLES DAIRIES**

15

Pistoletin lämmittimet



Pitkät kuljetusmatkat
Matalat lämpötilat
Paljon eläimiä

Enemmän tiineyksiä
Lyhyempi poikimaväli
Pienempi siemenkustannus

16

Next level in dairy **BLES DAIRIES**


16

Hygieniasuojien käyttö siementäessä



- Virtsa emättimessä
 - Lantaa ei pääse pistoletin mukana kohdunkaulaan
 - Infektiot (emättimessä)
 - Krooninen kohtutulehdus
 - 20% näkyviä
 - 80 % oireettomia
- Käytä hygieniasuojia kaikissa siemennyksissä

17

Next level in dairy 

17

Kuivituksen optimointi



- Jokainen "makuutunti" palvelee maidontuotantoa
- 14 tuntia makuulla/päivä on optimaalista maidontuotannon kannalta.

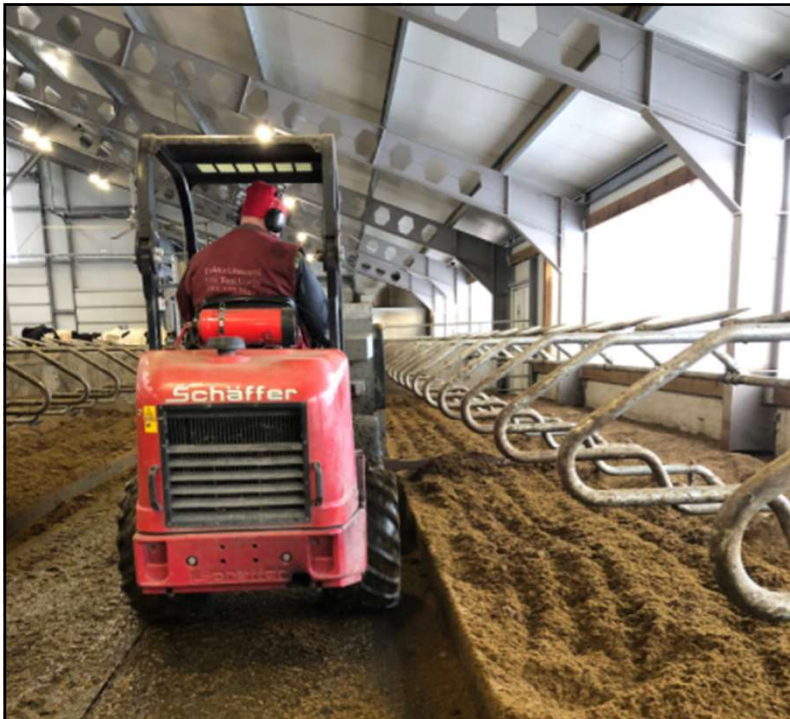
Esimerkki:

Parsien päivittäinen haraus ja kuivikkeiden lisäys joka kolmas päivä lisäsivät maidontuotantoa 1,75 litraa/lehmä/päivä.

18

Next level in dairy 

18



Säännöllinen haraus

Next level in dairy



19

Jokainen seisomassa vietetty tunti on hukkaan mennyt tunti.



Enemmän seisomista ...vähemmän maitoa..... vähemmän syöntiä... enemmän sorkkavaivoja.... Ei kiimaa..... Herkempi saamaan....1...2...3...

20

Next level in dairy



20

Ruokintapöydän hoito



Rehua pitää olla tarjolla 24/7. Anna lehmien syödä silloin kun ne haluavat. Seuraa lehmien käytöstä.

21

Next level in dairy **BLES DAIRIES**

21



Ei ruokaaEi maitoa

22


22

Ennaltaehkäisevä sorkanhoito

Perustehtävät:

- Tarkista sorkat umpeenlaiton yhteydessä
- Tarkista sorkat huolellisesti 100-120 päivää poikimisesta.
- Toimi välittömästi, jos näet pieniäkin merkkejä kivusta sorkissa.
- Seuraa aina viiden kohdan periaatetta.
- Ole aina tarkkana kun hoidat sorkkia.
- Pienikin virhe sorkanhoidossa voi aiheuttaa vakavia seurauksia.

23

Next level in dairy 

23

Maintain hoof health

- Hoida sorkat ennen kuin lehmä alkaa ontua.
- Huolehdi riittävästä varotoimista niin, etteivät lehmät ala ontua.
- 75%:lla lehmistä on havaittavissa jotain ontumisen oireita.
- Kuiva & mukava makuualusta
- Säännölliset sorkkakylvyt tarvittaessa.
- Sopiva sonnivalinta



24

Next level in dairy 

24

Rehujen varastointi

- Hyvät rehut lisäävät kuiva-aineen syöntiä
- Ruokinta kerran päivässä vs kolmesti päivässä
- Huolehdi, ettei rehu lämpene.
- **Tuntematon Huomionarvoinen Havainto (UNO)**
- Säilörehuauman lämpötila on koholla
- Ruokintapöydällä oleva rehu lämpenee
- Miksi maitomäärä laskee ja kuiva-aineen syönti vähenee?



25

Next level in dairy



25

Kivun tunnistaminen varhaisessa vaiheessa

- Lehmät, joilla on piileviä sairauksia (ei sairas – ei terve)
- Syöntiaika vähenee 15-25% (tavoite = 6 tuntia)
- Kun mennään syömään, syödään liian nopeasti...seurauksena hapanpötsi
- Negatiivinen energiatase pahenee
- Syöntikäytös muuttuu.....enemmän lajitteluasuurempi riski piilevään hapanpötsiin...vähemmän energiaa...enemmän lajittelua... lehmät yrittävät poimia appeesta energiapitoisimmat komponentitaikaa vievää hakemista....noidankehä.

26

Next level in dairy



26


Kuiva-aineen syöntikyky on tärkeää

- Rehuhyötysuhteen tulisi kuulua maitotilan KPI-tunnuslukuihin. Miten paljon lehmä tuottaa maitoa yhdestä kilosta rehun kuiva-ainetta?

Group	Days in Milk	FE*
One group, all cows	150 to 225	1.4 to 1.6
1st lactation group	< 90	1.5 to 1.7
1st lactation group	> 200	1.2 to 1.4
2nd + lactation group	< 90	1.6 to 1.8
2nd + lactation group	> 200	1.3 to 1.5
Fresh cow group	< 21	1.3 to 1.6
Problem herds/groups	150 to 200	< 1.3










Source: M. Hutjens, University of Illinois
*These recommendations are based on ECM values.


27

Next level in dairy 

27







Epämukavuutta
ei ole aina
helppo
tunnistaa

Score	0	1	2
Attention towards the surroundings	Active and attentive 	Not attentive 	
Head position	Head held high 	Lower than withers 	Very low 
Ear position	Both ears forward or actively moving 	Both ears back 	Lamb's ears (low ears) 

Next level in dairy 

28

Selkeitä
merkkejä:
älä jätä
huomiotta!

Facial expression	Attentive or neutral look 	Tense expression 	
Response to approach	Look at observer, head up, ears forward or occupied with activity (grooming, ruminating)	Look at observer, ears <i>not</i> forward, leave when approached	May/may not look at observer, head low, ears <i>not</i> forward and may leave slowly
Back position	Straight line 	Slightly arched back 	Arched back 
Lameness	Not lame Normal and rhythmic strides	Lame Shorter and non-rhythmic strides	Very lame No support on one leg or very unequal and short strides

Next level in dairy 28 


29

KPI -tunnuslukujen hallinta

- Rehuhyötysuhde
- Soluluku
- % tiineenä <150 DIM
- Vasikoiden kasvu
- BRIX arvot
- % akuutteja utaretulehduksia
- Säilörehun kuiva-aine
- Uudistusprosentti

- Mittaaminen on tietoa
&
• Kun tiedät, uskot.
&
• Luvut eivät valehtele

30

Next level in dairy 

30

- Mihin tunnuslukuihisi olet tyytyväinen ja haluaisitko jakaa ne kollegojen kanssa?

31

Next level in dairy



31

Kuukausitapaamiset yhteistyökumppaneiden kanssa.



30

32

Next level in dairy



32



Organized & structure

Mikä voisi olla tämän kuvan sanoma?

33

Next level in dairy **BLES DAIRIES**

33



Vähän
enemmän kuin
yksi prosentti

Kiitos

34



**Bles Dairies
pääkonttori**

Tiimimme on valmiina tukemaan maidontuotannon kannattavuuden kehitystä maailmanlaajuisesti.


Me:

Kehitämme	Tuemme
Luomme	Havainnoimme

35

Next level in dairy 

35



Next level in dairy

Van Swietenstraat 2 | 8911 AL Leeuwarden The Netherlands | +31 58 212 05 41 | info@bles-dairies.nl | www.bles-dairies.nl

36

36