

**Bruns Suisse
Semex France
Septembre 2022**



ADEE	CH 120.1570.4769.6	BS	3
AIVEN-ET	CH 120.1497.1881.8	BS	4
ALDO SG-ET	CH 120.1498.0559.4	BS	5
ANIBAL-ET	CH 120.0830.2516.4	BS	6
APPLE-ET	CH 120.1439.4566.1	BS	7
BALU-ET	CH 120.1568.5050.1	BS	8
BARCA	CH 120.1262.1359.6	BS	9
BINIAM	CH 120.1553.5503.8	BS	10
BRICE-ET	CH 120.1313.8044.3	BS	11
BUDIN	CH 120.1512.2142.9	BS	12
DEVIN	CH 120.1489.7061.3	BS	13
DREAMER-ET	CH 120.0697.4255.9	BS	14
HANK-ET	CH 120.1625.9108.5	BS	15
LEON-ET PP	CH 120.1371.0303.9	BS	16
NALDO	CH 120.1251.6084.6	BS	17
OWEN	CH 120.1542.4213.1	BS	18
PALMER-ET	CH 120.1387.5636.4	BS	19
PETE-ET	CH 120.1309.0035.2	BS	20
TU SG-ET	CH 120.1436.1867.1	BS	21
VELMER P	CH 120.1413.3337.8	BS	22
YULE-ET	CH 120.1523.1979.8	BS	23



Mère: Flükle Genetics Arrow ADELL



Flükle Genetics Huge Sg ADEE

Ascendance

GoldHill Bender HUGE SG-ET CH 120.1377.9862.4	P.Livello Bive Pays BENDER-ET GoldHill Simbaboy CALUNA
Flükle Genetics Arrow ADELL L3 95 92 95 94 91 / EX-94 Ø 2L 8'103 4.10 3.84	Superbrown ARROW Jenor GREYS L3 94 92 88 91 92 / EX-91 Ø 3L 8'235 3.34 3.56
	JENOR GREYSY

VE globale et index

VEG 1'369	VL 124	VF 116	VEP 121
---------------------	------------------	------------------	-------------------

Production

Filles/exploitations:0/0 | κ-cas.:BB | β-cas.:A2/A2

Sécurité 59 %	Lait +858 kg	Graisse +13 kg -0.29 %	Protéine +30 kg +0.01 %
-------------------------	------------------------	-------------------------------------	--------------------------------------



Critères fonctionnels

			80	100	120
NRR taureau		95	faible		élevé
Persistance	GA	103	faible		élevée
Cellules somatiques	GA	113	élevées		faibles
Résistance aux mammites	GA	112	faible		élevée
Aptitude à la traite	GA	92	lente		rapide
Fertilité	GA	103	faible		élevée
Durée d'utilisation	GA	118	courte		longue
Vêlages normaux taureau	GA	105	peu		beaucoup
Vêlages normaux filles	GA	112	peu		beaucoup

Morphologie

Nombre de filles 0

			80	100	120
Note globale		132			
Gabarit		123			
Bassin		136			
Membres		126			
Mamelle		141			
Hauteur croupe		118	petite		grande
Profondeur de flanc		109	peu		beaucoup
Largeur de poitrine		121	étroite		large
Ligne de dos		100	faible		arrondie
Longueur bassin		118	court		long
Largeur bassin		110	étroit		large
Inclinaison du bassin		113	relevé		rabattu
Position du trochanter		115	derrière		devant
Profil du jarret		92	droit		coudé
Qualité du jarret		100	spongieux		sec
Paturons		127	faibles		droits
Talon		124	peu		beaucoup
Longueur avant-pis		104	peu		beaucoup
Attache avant-pis		131	faible		forte
Attache arrière largeur		111	étroite		large
Attache arrière hauteur		115	basse		haute
Profondeur du pis		128	bas		haut
Plancher du pis		121	étagé		plongeant
Ligament médian		113	invisible		marqué
Longueur des trayons		82	courts		longs
Grosseur des trayons		97	fins		gros
Orientation des trayons		113	vers l'ext.		vers l'int.
Implantation trayons avant		117	large		étroite
Implantation trayons arrière		107	large		étroite
Musculature		118	peu		beaucoup



Mère: Jolahofs Morillo ARVE



Jolahofs Hüge Sg AIVEN-ET

Ascendance

GoldHill Bender HUGE SG-ET
CH 120.1377.9862.4

P.Livello Bive Pays BENDER-ET
GoldHill Simbaboy CALUNA

Jolahofs Morillo ARVE
L1 86 86 82 86 84 / VG-85
Ø 1L 10'696 4.54 3.90

WTS Simbaboy MORILLO
Jolahofs Blooming ALASKA
L3 94 94 93 91 88 / EX-92
Ø 6L 10'315 4.13 3.63

BLOOMING-ET
AURORA-ET

VE globale et index

VEG 1'362 **VL** 119 **VF** 120 **VEP** 122

Production

Filles/exploitations:0/0 | κ-cas.:AB | β-cas.:A2/A2

Sécurité 58 % **Lait** +676 kg **Graisse** +13 kg -0.20 % **Protéine** +23 kg 0.00 %

Mature Equivalent

Lait 8'466 kg **Graisse** 331 kg 3.90 % **Protéine** 288 kg 3.40 %



Critères fonctionnels

			80	100	120
NRR taureau		91	faible		élevé
Persistance	GA	102	faible		élevée
Cellules somatiques	GA	110	élevées		faibles
Résistance aux mammites	GA	109	faible		élevée
Aptitude à la traite	GA	99	lente		rapide
Fertilité	GA	115	faible		élevée
Durée d'utilisation	GA	106	courte		longue
Vêlages normaux taureau	GA	107	peu		beaucoup
Vêlages normaux filles	GA	96	peu		beaucoup

Morphologie

Nombre de filles 0

			80	100	120
Note globale		131			
Gabarit		128			
Bassin		125			
Membres		118			
Mamelle		143			
Hauteur croupe		119	petite		grande
Profondeur de flanc		117	peu		beaucoup
Largeur de poitrine		115	étroite		large
Ligne de dos		111	faible		arrondie
Longueur bassin		115	court		long
Largeur bassin		102	étroit		large
Inclinaison du bassin		113	relevé		rabattu
Position du trochanter		115	derrière		devant
Profil du jarret		101	droit		coudé
Qualité du jarret		100	spongieux		sec
Paturons		118	faibles		droits
Talon		119	peu		beaucoup
Longueur avant-pis		111	peu		beaucoup
Attache avant-pis		140	faible		forte
Attache arrière largeur		109	étroite		large
Attache arrière hauteur		111	basse		haute
Profondeur du pis		125	bas		haut
Plancher du pis		116	étagé		plongeant
Ligament médian		103	invisible		marqué
Longueur des trayons		93	courts		longs
Grosseur des trayons		90	fins		gros
Orientation des trayons		102	vers l'ext.		vers l'int.
Implantation trayons avant		117	large		étroite
Implantation trayons arrière		100	large		étroite
Musculature		110	peu		beaucoup



Mère: Adrian's Calvin ELANA-ET



Mère: Adrian's Calvin ELANA-ET

Ascendance

SYR Anibay ANTONOV LU 002.9951.8743.0	ANIBAY NOUGAT
Adrian's Calvin ELANA-ET Ø 1L 9'447 4.38 3.59	Vetsch's Nesta CALVIN-ET Adrian's Blooming ELSI L1 86 84 84 86 86 / VG-85 Ø 3L 8'371 3.77 3.74
	BLOOMING-ET ELKE

VE globale et index

VEG 1'311	VL 124	VF 108	VEP 116
---------------------	------------------	------------------	-------------------

Production

Filles/exploitations:0/0 | κ-cas.:AB | β-cas.:A2/A2

Sécurité 60 %	Lait +333 kg	Graisse +32 kg +0.25 %	Protéine +26 kg +0.20 %
-------------------------	------------------------	-------------------------------------	--------------------------------------

Mature Equivalent

Lait 8'542 kg	Graisse 352 kg 4.13 %	Protéine 299 kg 3.50 %
-------------------------	------------------------------------	-------------------------------------



Critères fonctionnels

			80	100	120
NRR taureau		90	faible		élevé
Persistance	GA	103	faible		élevée
Cellules somatiques	GA	98	élevées		faibles
Résistance aux mammites	GA	99	faible		élevée
Aptitude à la traite	GA	119	lente		rapide
Fertilité	GA	104	faible		élevée
Durée d'utilisation	GA	107	courte		longue
Vélages normaux taureau	G	92	peu		beaucoup
Vélages normaux filles	GA	95	peu		beaucoup
Pertes en élevage	CH	107			

Morphologie

Nombre de filles 0

			80	100	120
Note globale		130			
Gabarit		121			
Bassin		127			
Membres		123			
Mamelle		141			
Hauteur croupe		122	petite		grande
Profondeur de flanc		114	peu		beaucoup
Largeur de poitrine		107	étroite		large
Ligne de dos		115	faible		arrondie
Longueur bassin		122	court		long
Largeur bassin		97	étroit		large
Inclinaison du bassin		104	relevé		rabattu
Position du trochanter		112	derrière		devant
Profil du jarret		92	droit		coudé
Qualité du jarret		104	spongieux		sec
Paturons		126	faibles		droits
Talon		122	peu		beaucoup
Longueur avant-pis		106	peu		beaucoup
Attache avant-pis		135	faible		forte
Attache arrière largeur		108	étroite		large
Attache arrière hauteur		132	basse		haute
Profondeur du pis		122	bas		haut
Plancher du pis		113	étagé		plongeant
Ligament médian		109	invisible		marqué
Longueur des trayons		97	courts		longs
Grosueur des trayons		110	fins		gros
Orientation des trayons		111	vers l'ext.		vers l'int.
Implantation trayons avant		125	large		étroite
Implantation trayons arrière		111	large		étroite
Musculature		98	peu		beaucoup



Schärz BS Anibal PLATINA



Anibal BONA

Ascendance

Sun-Made VIGOR-ET
US 000.0019.5618.4

Lost Elm PRESIDENT-ET
Genesis Even VICTORIA-ET

Schärz BS Mascot ALLISON
L3 94 94 95 92 / EX-94
Ø 4L 10'168 4.30 3.56

Misa Jetway MASCOT-ET
Schärz BS Starbuck ARINA
L2 93 92 88 90 / EX-91
Ø 9L 9'220 4.38 3.73

STARBUCK
ANINA

VE globale et index

VEG 1'203 **VL** 119 **VF** 109 **VEP** 113

Production

Filles/exploitations: 7'883/2'966 | κ-cas.: AB | β-cas.: A2/A2

Sécurité 99 % **Lait** +479 kg **Graisse** +24 kg +0.06 % **Protéine** +21 kg +0.06 %

Mature Equivalent

Lait 8'619 kg **Graisse** 351 kg 4.07 % **Protéine** 299 kg 3.48 %



Critères fonctionnels

				80	100	120
NRR taureau		99	faible		■	élevé
Persistance	G	107	faible		■	élevée
Cellules somatiques	G	116	élevées		■	faibles
Résistance aux mammites	G	114	faible		■	élevée
Aptitude à la traite	G	98	lente		■	rapide
Fertilité	G	94	faible		■	élevée
Durée d'utilisation	G	115	courte		■	longue
Vélages normaux taureau	G	103	peu		■	beaucoup
Vélages normaux filles	G	104	peu		■	beaucoup
Pertes en élevage	CH	99			■	

Morphologie

Nombre de filles 6 395

				80	100	120
Note globale		107			■	
Gabarit		106			■	
Bassin		109			■	
Membres		112			■	
Mamelle		105			■	
Hauteur croupe (147.5 cm)		109	petite		■	grande
Profondeur de flanc (81.5 cm)		102	peu		■	beaucoup
Largeur de poitrine		103	étroite		■	large
Ligne de dos		96	faible		■	arrondie
Longueur bassin (55.3 cm)		118	court		■	long
Largeur bassin (34.6 cm)		98	étroit		■	large
Inclinaison du bassin		101	relevé		■	rabattu
Position du trochanter		95	derrière		■	devant
Profil du jarret		90	droit		■	coudé
Qualité du jarret		99	spongieux		■	sec
Paturons		108	faibles		■	droits
Talon		110	peu		■	beaucoup
Longueur avant-pis		97	peu		■	beaucoup
Attache avant-pis		111	faible		■	forte
Attache arrière largeur		95	étroite		■	large
Attache arrière hauteur		87	basse		■	haute
Profondeur du pis		101	bas		■	haut
Plancher du pis		101	étagé		■	plongeant
Ligament médian		103	invisible		■	marqué
Longueur des trayons		110	courts		■	longs
Grosseur des trayons		94	fins		■	gros
Orientation des trayons		106	vers l'ext.		■	vers l'int.
Implantation trayons avant		119	large		■	étroite
Implantation trayons arrière		109	large		■	étroite
Musculature		100	peu		■	beaucoup



Mère: Jolahofs Morillo ARVE



Jolahofs Sascha APPLE-ET

Ascendance

Duss Narcotic SASCHA CH 120.1304.0844.5	Kiba Nesto Hura NARCOTIC-ET Duss Vigor SALOME
Jolahofs Morillo ARVE L1 86 86 82 86 84 / VG-85 Ø 1L 10'696 4.54 3.90	WTS Simbaboy MORILLO Jolahofs Blooming ALASKA L3 94 94 93 91 88 / EX-92 Ø 6L 10'315 4.13 3.63
	BLOOMING-ET AURORA-ET

VE globale et index

VEG 1'433	VL 132	VF 124	VEP 131
---------------------	------------------	------------------	-------------------

Production

Filles/exploitations:0/0 | κ-cas.:AB | β-cas.:A2/A2

Sécurité 62 %	Lait +850 kg	Graisse +31 kg -0.05 %	Protéine +37 kg +0.09 %
-------------------------	------------------------	-------------------------------------	--------------------------------------



Critères fonctionnels

			80	100	120
NRR taureau		105	faible		élevé
Persistance	GA	108	faible		élevée
Cellules somatiques	GA	109	élevées		faibles
Résistance aux mammites	GA	111	faible		élevée
Aptitude à la traite	GA	109	lente		rapide
Fertilité	GA	118	faible		élevée
Durée d'utilisation	GA	102	courte		longue
Vélages normaux taureau	G	93	peu		beaucoup
Vélages normaux filles	GA	99	peu		beaucoup
Pertes en élevage	CH	105			

Morphologie

Nombre de filles 0

			80	100	120
Note globale		116			
Gabarit		106			
Bassin		99			
Membres		115			
Mamelle		128			
Hauteur croupe		112	petite		grande
Profondeur de flanc		101	peu		beaucoup
Largeur de poitrine		106	étroite		large
Ligne de dos		94	faible		arrondie
Longueur bassin		109	court		long
Largeur bassin		99	étroit		large
Inclinaison du bassin		93	relevé		rabattu
Position du trochanter		97	derrière		devant
Profil du jarret		105	droit		coudé
Qualité du jarret		103	spongieux		sec
Paturons		112	faibles		droits
Talon		114	peu		beaucoup
Longueur avant-pis		102	peu		beaucoup
Attache avant-pis		121	faible		forte
Attache arrière largeur		106	étroite		large
Attache arrière hauteur		111	basse		haute
Profondeur du pis		123	bas		haut
Plancher du pis		112	étagé		plongeant
Ligament médian		106	invisible		marqué
Longueur des trayons		98	courts		longs
Grosueur des trayons		92	fins		gros
Orientation des trayons		112	vers l'ext.		vers l'int.
Implantation trayons avant		112	large		étroite
Implantation trayons arrière		110	large		étroite
Musculature		99	peu		beaucoup



Mère: KÄLINGen Phil PRISCILLA



KÄLINGen Barca BALU-ET

Ascendance

H. Scherrer's Haegar BARCA CH 120.1262.1359.6	Manser's Udoro HAEGAR H. Scherrer's Anibal BONA
KÄLINGen Phil PRISCILLA L1 87 83 86 87 80 / VG-85 Ø 1L 8'592 3.96 3.61	Herrenhof BS Norwin PHIL Nelgor NIKITA L4 90 91 93 93 88 / EX-91 Ø 6L 10'075 4.55 3.64
	NELGOR VENEZUELA

VE globale et index

VEG 1'340	VL 132	VF 103	VEP 119
---------------------	------------------	------------------	-------------------

Production

Filles/exploitations:0/0 | κ-cas.:AB | β-cas.:A1/A2

Sécurité 59 %	Lait +787 kg	Graisse +37 kg +0.06 %	Protéine +35 kg +0.10 %
-------------------------	------------------------	-------------------------------------	--------------------------------------

Mature Equivalent

Lait 8'702 kg	Graisse 358 kg 4.11 %	Protéine 304 kg 3.49 %
-------------------------	------------------------------------	-------------------------------------



Critères fonctionnels

			80	100	120
NRR taureau		90	faible		élevé
Persistance	GA	102	faible		élevée
Cellules somatiques	GA	103	élevées		faibles
Résistance aux mammites	GA	109	faible		élevée
Aptitude à la traite	GA	107	lente		rapide
Fertilité	GA	88	faible		élevée
Durée d'utilisation	GA	122	courte		longue
Vêlages normaux taureau	GA	105	peu		beaucoup
Vêlages normaux filles	GA	85	peu		beaucoup

Morphologie

Nombre de filles 0

			80	100	120
Note globale		129			
Gabarit		115			
Bassin		125			
Membres		122			
Mamelle		142			
Hauteur croupe		110	petite		grande
Profondeur de flanc		108	peu		beaucoup
Largeur de poitrine		109	étroite		large
Ligne de dos		102	faible		arrondie
Longueur bassin		105	court		long
Largeur bassin		98	étroit		large
Inclinaison du bassin		103	relevé		rabattu
Position du trochanter		111	derrière		devant
Profil du jarret		92	droit		coudé
Qualité du jarret		102	spongieux		sec
Paturons		112	faibles		droits
Talon		114	peu		beaucoup
Longueur avant-pis		103	peu		beaucoup
Attache avant-pis		131	faible		forte
Attache arrière largeur		121	étroite		large
Attache arrière hauteur		127	basse		haute
Profondeur du pis		121	bas		haut
Plancher du pis		110	étagé		plongeant
Ligament médian		123	invisible		marqué
Longueur des trayons		95	courts		longs
Grosseur des trayons		89	fins		gros
Orientation des trayons		125	vers l'ext.		vers l'int.
Implantation trayons avant		115	large		étroite
Implantation trayons arrière		122	large		étroite
Musculature		105	peu		beaucoup



Barca ULLA SG-ET



Mère: H. Scherrer's Anibal BONA

Ascendance

Manser's Udoro HAEGAR CH 120.1185.8292.1	XDober's Umberto UDORO Manser's Joe HANNA
H. Scherrer's Anibal BONA L2 86 86 87 91 86 / VG-88 Ø 4L 8'281 4.22 3.66	Schärz BS Vigor ANIBAL-ET Blooming BENITA L4 90 91 92 95 94 / EX-93 Ø 7L 9'309 3.81 3.67
	BLOOMING-ET PANDA

Critères fonctionnels

			80	100	120
NRR taureau		102	faible		élevé
Persistance	GA	100	faible		élevée
Cellules somatiques	GA	108	élevées		faibles
Résistance aux mammites	GA	113	faible		élevée
Aptitude à la traite	G	91	lente		rapide
Fertilité	GA	97	faible		élevée
Durée d'utilisation	GA	116	courte		longue
Vélages normaux taureau	G	101	peu		beaucoup
Vélages normaux filles	GA	94	peu		beaucoup
Pertes en élevage	CH	107			

VE globale et index

VEG 1'261	VL 120	VF 108	VEP 111
---------------------	------------------	------------------	-------------------

Production

Filles/exploitations:39/31 | κ-cas.:AB | β-cas.:A1/A2

Sécurité 74 %	Lait +523 kg	Graisse +26 kg +0.06 %	Protéine +22 kg +0.05 %
-------------------------	------------------------	-------------------------------------	--------------------------------------

Mature Equivalent

Lait 8'746 kg	Graisse 359 kg 4.10 %	Protéine 302 kg 3.46 %
-------------------------	------------------------------------	-------------------------------------



Morphologie

Nombre de filles 16

			80	100	120
Note globale		123			
Gabarit		121			
Bassin		125			
Membres		117			
Mamelle		128			
Hauteur croupe (150.1 cm)		121	petite		grande
Profondeur de flanc (82.6 cm)		118	peu		beaucoup
Largeur de poitrine		111	étroite		large
Ligne de dos		109	faible		arrondie
Longueur bassin (55.2 cm)		117	court		long
Largeur bassin (33.1 cm)		91	étroit		large
Inclinaison du bassin		105	relevé		rabattu
Position du trochanter		112	derrière		devant
Profil du jarret		106	droit		coudé
Qualité du jarret		113	spongieux		sec
Paturons		109	faibles		droits
Talon		104	peu		beaucoup
Longueur avant-pis		106	peu		beaucoup
Attache avant-pis		121	faible		forte
Attache arrière largeur		119	étroite		large
Attache arrière hauteur		115	basse		haute
Profondeur du pis		113	bas		haut
Plancher du pis		109	étagé		plongeant
Ligament médian		113	invisible		marqué
Longueur des trayons		105	courts		longs
Grosueur des trayons		100	fins		gros
Orientation des trayons		120	vers l'ext.		vers l'int.
Implantation trayons avant		116	large		étroite
Implantation trayons arrière		119	large		étroite
Musculature		102	peu		beaucoup



Mère: Scherma Haegar BRITNEY



Scherma Dreamer BINIAM

Ascendance

Jolahofs Superstar DREAMER-ET CH 120.0697.4255.9

Superbrown Kiba SUPERSTAR Jolahofs Simbaboy DAVIDE

Scherma Haegar BRITNEY
L1 83 82 86 86 86 / VG-85
Ø 1L 11'600 4.90 3.83

Manser's Udoro HAEGAR
Scherma Amadeus BALIZA
L1 85 84 83 86 85 / VG-85
Ø 3L 11'823 4.74 3.70

AMADEUS
BEST

VE globale et index

VEG 1'374 **VL** 133 **VF** 110 **VEP** 127

Production

Filles/exploitations:0/0 | κ-cas.:BB | β-cas.:A2/A2

Sécurité 56 % **Lait** +575 kg **Graisse** +44 kg +0.28 % **Protéine** +35 kg +0.20 %

Mature Equivalent

Lait 8'452 kg **Graisse** 356 kg 4.22 % **Protéine** 300 kg 3.55 %



Critères fonctionnels

			80	100	120
NRR taureau		103	faible		élevé
Persistance	GA	104	faible		élevée
Cellules somatiques	GA	109	élevées		faibles
Résistance aux mammites	GA	104	faible		élevée
Aptitude à la traite	GA	115	lente		rapide
Fertilité	GA	101	faible		élevée
Durée d'utilisation	GA	110	courte		longue
Vêlages normaux taureau	G	119	peu		beaucoup
Vêlages normaux filles	GA	95	peu		beaucoup
Pertes en élevage	CH	107			

Morphologie

Nombre de filles 0

			80	100	120
Note globale		121			
Gabarit		108			
Bassin		121			
Membres		115			
Mamelle		134			
Hauteur croupe		103	petite		grande
Profondeur de flanc		105	peu		beaucoup
Largeur de poitrine		104	étroite		large
Ligne de dos		107	faible		arrondie
Longueur bassin		114	court		long
Largeur bassin		95	étroit		large
Inclinaison du bassin		98	relevé		rabattu
Position du trochanter		109	derrière		devant
Profil du jarret		104	droit		coudé
Qualité du jarret		117	spongieux		sec
Paturons		100	faibles		droits
Talon		105	peu		beaucoup
Longueur avant-pis		113	peu		beaucoup
Attache avant-pis		133	faible		forte
Attache arrière largeur		118	étroite		large
Attache arrière hauteur		121	basse		haute
Profondeur du pis		119	bas		haut
Plancher du pis		114	étagé		plongeant
Ligament médian		105	invisible		marqué
Longueur des trayons		95	courts		longs
Grosseur des trayons		100	fins		gros
Orientation des trayons		105	vers l'ext.		vers l'int.
Implantation trayons avant		130	large		étroite
Implantation trayons arrière		118	large		étroite
Musculature		102	peu		beaucoup



ZROTZ Brice VERA



Scherma Bender BRICE-ET

Ascendance

P.Livello Bive Pays BENDER-ET IT 349.9088.5777.8	Scherma Blooming BIVER P.Livello Payssli DALILA
Scherma Nelgor BROWNELL L1 84 82 85 88 85 / VG-85 Ø 2L 12'299 5.20 3.64	Alder's Wagor NELGOR Scherma Big Boy BROWNIES L1 88 83 84 84 87 / VG-85 Ø 2L 11'474 4.17 3.75
	BIG BOY-ET BASSORA

VE globale et index

VEG 1'303	VL 132	VF 99	VEP 113
---------------------	------------------	-----------------	-------------------

Production

Filles/exploitations:3/3 | κ-cas.:BB | β-cas.:A2/A2

Sécurité 64 %	Lait +807 kg	Graisse +33 kg 0.00 %	Protéine +37 kg +0.12 %
-------------------------	------------------------	------------------------------------	--------------------------------------

Mature Equivalent

Lait 8'739 kg	Graisse 355 kg 4.06 %	Protéine 315 kg 3.60 %
-------------------------	------------------------------------	-------------------------------------



Critères fonctionnels

			80	100	120
NRR taureau		105	faible		élevé
Persistance	GA	103	faible		élevée
Cellules somatiques	GA	101	élevées		faibles
Résistance aux mammites	GA	101	faible		élevée
Aptitude à la traite	GA	103	lente		rapide
Fertilité	GA	93	faible		élevée
Durée d'utilisation	GA	106	courte		longue
Vélages normaux taureau	G	107	peu		beaucoup
Vélages normaux filles	GA	91	peu		beaucoup
Pertes en élevage	CH	92			

Morphologie

Nombre de filles 1

			80	100	120
Note globale		123			
Gabarit		121			
Bassin		106			
Membres		110			
Mamelle		136			
Hauteur croupe		118	petite		grande
Profondeur de flanc		122	peu		beaucoup
Largeur de poitrine		112	étroite		large
Ligne de dos		108	faible		arrondie
Longueur bassin		98	court		long
Largeur bassin		101	étroit		large
Inclinaison du bassin		104	relevé		rabattu
Position du trochanter		109	derrière		devant
Profil du jarret		98	droit		coudé
Qualité du jarret		100	spongieux		sec
Paturons		112	faibles		droits
Talon		102	peu		beaucoup
Longueur avant-pis		112	peu		beaucoup
Attache avant-pis		121	faible		forte
Attache arrière largeur		118	étroite		large
Attache arrière hauteur		118	basse		haute
Profondeur du pis		116	bas		haut
Plancher du pis		122	étagé		plongeant
Ligament médian		119	invisible		marqué
Longueur des trayons		87	courts		longs
Grosseur des trayons		93	fins		gros
Orientation des trayons		113	vers l'ext.		vers l'int.
Implantation trayons avant		113	large		étroite
Implantation trayons arrière		115	large		étroite
Musculature		107	peu		beaucoup



Mère: BRUNA



BUDIN

Ascendance

H. Scherrer's Haegar BARCA CH 120.1262.1359.6	Manser's Udoro HAEGAR H. Scherrer's Anibal BONA
Huray BRUNA L1 85 84 82 87 86 / VG-85 Ø 4L 11'148 4.47 3.77	HURAY Vigor BUNDY L3 94 93 88 94 94 / EX-92 Ø 5L 9'456 4.25 3.93
	VIGOR-ET PAULA

Critères fonctionnels

				80	100	120
NRR taureau		111	faible			élevé
Persistance	GA	105	faible			élevée
Cellules somatiques	GA	115	élevées			faibles
Résistance aux mammites	GA	115	faible			élevée
Aptitude à la traite	GA	98	lente			rapide
Fertilité	GA	107	faible			élevée
Durée d'utilisation	GA	112	courte			longue
Vélages normaux taureau	G	105	peu			beaucoup
Vélages normaux filles	GA	100	peu			beaucoup
Pertes en élevage	CH	102				

VE globale et index

VEG 1'327	VL 121	VF 118	VEP 118
---------------------	------------------	------------------	-------------------

Production

Filles/exploitations:0/0 | κ-cas.:AB | β-cas.:A1/A2

Sécurité 59 %	Lait +598 kg	Graisse +28 kg +0.05 %	Protéine +22 kg +0.01 %
-------------------------	------------------------	-------------------------------------	--------------------------------------



Morphologie

Nombre de filles 0

				80	100	120
Note globale		121				
Gabarit		120				
Bassin		114				
Membres		110				
Mamelle		130				
Hauteur croupe		121	petite			grande
Profondeur de flanc		112	peu			beaucoup
Largeur de poitrine		110	étroite			large
Ligne de dos		106	faible			arrondie
Longueur bassin		123	court			long
Largeur bassin		98	étroit			large
Inclinaison du bassin		97	relevé			rabattu
Position du trochanter		104	derrière			devant
Profil du jarret		107	droit			coudé
Qualité du jarret		105	spongieux			sec
Paturons		103	faibles			droits
Talon		105	peu			beaucoup
Longueur avant-pis		108	peu			beaucoup
Attache avant-pis		124	faible			forte
Attache arrière largeur		118	étroite			large
Attache arrière hauteur		118	basse			haute
Profondeur du pis		116	bas			haut
Plancher du pis		110	étagé			plongeant
Ligament médian		107	invisible			marqué
Longueur des trayons		102	courts			longs
Grosueur des trayons		115	fins			gros
Orientation des trayons		117	vers l'ext.			vers l'int.
Implantation trayons avant		125	large			étroite
Implantation trayons arrière		116	large			étroite
Musculature		98	peu			beaucoup



Mère: Schweizer's Harley DAVITA



DEVIN

Ascendance

Studer's BS Fact FROSTY-ET CH 120.1373.2486.1	Kiba Anibal FACT-ET Studer's BS Glenn GIANNA-ET
Schweizer's Harley DAVITA L1 83 81 81 84 82 / G+-82 Ø 3L 7'585 3.70 2.92	HARLEY-ET Schweizer's Eiger DEVITA L1 81 83 84 85 83 / G+-83 Ø 6L 7'842 4.57 3.55
	EIGER DOLIA

VE globale et index

VEG 1'436	VL 131	VF 129	VEP 133
---------------------	------------------	------------------	-------------------

Production

Filles/exploitations:0/0 | κ-cas.:BB | β-cas.:A2/A2

Sécurité 61 %	Lait +740 kg	Graisse +39 kg +0.12 %	Protéine +33 kg +0.10 %
-------------------------	------------------------	-------------------------------------	--------------------------------------



Critères fonctionnels

			80	100	120
NRR taureau		98	faible		élevé
Persistance	GA	107	faible		élevée
Cellules somatiques	GA	120	élevées		faibles
Résistance aux mammites	GA	120	faible		élevée
Aptitude à la traite	GA	107	lente		rapide
Fertilité	GA	116	faible		élevée
Durée d'utilisation	GA	112	courte		longue
Vélages normaux taureau	G	87	peu		beaucoup
Vélages normaux filles	GA	106	peu		beaucoup
Pertes en élevage	CH	102			

Morphologie

Nombre de filles 0

			80	100	120
Note globale		116			
Gabarit		109			
Bassin		126			
Membres		115			
Mamelle		119			
Hauteur croupe		112	petite		grande
Profondeur de flanc		101	peu		beaucoup
Largeur de poitrine		116	étroite		large
Ligne de dos		91	faible		arrondie
Longueur bassin		118	court		long
Largeur bassin		115	étroit		large
Inclinaison du bassin		103	relevé		rabattu
Position du trochanter		106	derrière		devant
Profil du jarret		93	droit		coudé
Qualité du jarret		88	spongieux		sec
Paturons		107	faibles		droits
Talon		120	peu		beaucoup
Longueur avant-pis		100	peu		beaucoup
Attache avant-pis		126	faible		forte
Attache arrière largeur		107	étroite		large
Attache arrière hauteur		108	basse		haute
Profondeur du pis		112	bas		haut
Plancher du pis		105	étagé		plongeant
Ligament médian		98	invisible		marqué
Longueur des trayons		84	courts		longs
Grosueur des trayons		114	fins		gros
Orientation des trayons		92	vers l'ext.		vers l'int.
Implantation trayons avant		103	large		étroite
Implantation trayons arrière		96	large		étroite
Musculature		113	peu		beaucoup



Mère: Jolahofs Simbaboy DAVIDE



Jolahofs Superstar DREAMER-ET

Ascendance

Superbrown Kiba SUPERSTAR IT 149.9012.7961.0	Scherma Glenn BLOOMING-ET Kiba NOA-ET
Jolahofs Simbaboy DAVIDE L1 85 86 85 85 81 / VG-85 Ø 3L 11'730 4.50 3.72	Egochs Dally SIMBABOY Jolahofs Glenn DIRONA L1 84 85 82 85 83 / G+-84 Ø 2L 9'787 3.96 3.43
	GLENN-ET DARIA

VE globale et index

VEG 1'350	VL 130	VF 110	VEP 119
---------------------	------------------	------------------	-------------------

Production

Filles/exploitations:0/0 | κ-cas.:BB | β-cas.:A2/A2

Sécurité 64 %	Lait +641 kg	Graisse +33 kg +0.09 %	Protéine +34 kg +0.16 %
-------------------------	------------------------	-------------------------------------	--------------------------------------

Mature Equivalent

Lait 8'643 kg	Graisse 349 kg 4.03 %	Protéine 302 kg 3.49 %
-------------------------	------------------------------------	-------------------------------------



Critères fonctionnels

				80	100	120
NRR taureau		96	faible			élevé
Persistance	GA	101	faible			élevée
Cellules somatiques	GA	101	élevées			faibles
Résistance aux mammites	GA	97	faible			élevée
Aptitude à la traite	GA	121	lente			rapide
Fertilité	GA	111	faible			élevée
Durée d'utilisation	GA	101	courte			longue
Vélages normaux taureau	G	99	peu			beaucoup
Vélages normaux filles	GA	78	peu			beaucoup
Pertes en élevage	CH	106				

Morphologie

Nombre de filles 1

				80	100	120
Note globale		124				
Gabarit		123				
Bassin		118				
Membres		114				
Mamelle		133				
Hauteur croupe		121	petite			grande
Profondeur de flanc		116	peu			beaucoup
Largeur de poitrine		109	étroite			large
Ligne de dos		114	faible			arrondie
Longueur bassin		126	court			long
Largeur bassin		95	étroit			large
Inclinaison du bassin		89	relevé			rabattu
Position du trochanter		97	derrière			devant
Profil du jarret		114	droit			coudé
Qualité du jarret		118	spongieux			sec
Paturons		103	faibles			droits
Talon		116	peu			beaucoup
Longueur avant-pis		108	peu			beaucoup
Attache avant-pis		139	faible			forte
Attache arrière largeur		116	étroite			large
Attache arrière hauteur		121	basse			haute
Profondeur du pis		121	bas			haut
Plancher du pis		120	étagé			plongeant
Ligament médian		113	invisible			marqué
Longueur des trayons		113	courts			longs
Grosueur des trayons		106	fins			gros
Orientation des trayons		112	vers l'ext.			vers l'int.
Implantation trayons avant		124	large			étroite
Implantation trayons arrière		124	large			étroite
Musculature		99	peu			beaucoup



Mère: Duss BS Biver HAPPY-ET



Mère: Duss BS Biver HAPPY-ET

Ascendance

Jolahofs Sascha APPLE-ET
CH 120.1439.4566.1

Duss Narcotic SASCHA
Jolahofs Morillo ARVE

Duss BS Biver HAPPY-ET
L2 91 90 90 90 87 / EX-90
Ø 2L 9'129 4.35 4.09

Scherma Blooming BIVER
Duss BS Fantastic ESPANIA
L4 90 85 97 91 90 / EX-91
Ø 4L 8'150 4.12 3.87

FANTASTIC-ET
CHERIE

VE globale et index

VEG 1'381 **VL** 125 **VF** 120 **VEP** 121

Production

Filles/exploitations:0/0 | κ-cas.:AB | β-cas.:A2/A2

Sécurité 56 % **Lait** +620 kg **Graisse** +26 kg +0.01 % **Protéine** +28 kg +0.08 %



Critères fonctionnels

			80	100	120
Persistance	GA	105	faible		élevée
Cellules somatiques	GA	117	élevées		faibles
Résistance aux mammites	GA	122	faible		élevée
Aptitude à la traite	GA	122	lente		rapide
Fertilité	GA	105	faible		élevée
Durée d'utilisation	GA	108	courte		longue
Vélages normaux taureau	GA	98	peu		beaucoup
Vélages normaux filles	GA	92	peu		beaucoup

Morphologie

Nombre de filles 0

			80	100	120
Note globale		126			
Gabarit		118			
Bassin		109			
Membres		124			
Mamelle		138			
Hauteur croupe		124	petite		grande
Profondeur de flanc		102	peu		beaucoup
Largeur de poitrine		109	étroite		large
Ligne de dos		105	faible		arrondie
Longueur bassin		115	court		long
Largeur bassin		102	étroit		large
Inclinaison du bassin		98	relevé		rabattu
Position du trochanter		105	derrière		devant
Profil du jarret		107	droit		coudé
Qualité du jarret		112	spongieux		sec
Paturons		121	faibles		droits
Talon		111	peu		beaucoup
Longueur avant-pis		94	peu		beaucoup
Attache avant-pis		133	faible		forte
Attache arrière largeur		105	étroite		large
Attache arrière hauteur		127	basse		haute
Profondeur du pis		129	bas		haut
Plancher du pis		109	étagé		plongeant
Ligament médian		118	invisible		marqué
Longueur des trayons		100	courts		longs
Grosseur des trayons		100	fins		gros
Orientation des trayons		99	vers l'ext.		vers l'int.
Implantation trayons avant		118	large		étroite
Implantation trayons arrière		116	large		étroite
Musculature		103	peu		beaucoup



Mère: Alpview Antonov LADY-ET P



Mère: Alpview Antonov LADY-ET P

Ascendance

Rinderweidhofs Vict FILOMEN
CH 120.1434.0249.2

VICTOR P-ET
Rinderweidhofs Fact FABIA

Alpview Antonov LADY-ET
L1 83 78 82 84 83 / G+-82
Ø 1L 8'431 4.26 3.61

SYR Anibay ANTONOV
Alpview Panda TOP ONE
L3 92 94 88 92 95 / EX-91
Ø 2L 8'646 3.92 3.43

PANDA-P-ET
PIA-ET

VE globale et index

VEG 1'395 **VL** 132 **VF** 115 **VEP** 123

Production

Filles/exploitations:0/0 | κ-cas.:BB | β-cas.:A2/A2

Sécurité 56 % **Lait** +951 kg **Graisse** +45 kg +0.09 % **Protéine** +33 kg 0.00 %



Critères fonctionnels

			80	100	120
NRR taureau		103	faible		élevé
Persistance	GA	103	faible		élevée
Cellules somatiques	GA	112	élevées		faibles
Résistance aux mammites	GA	117	faible		élevée
Aptitude à la traite	GA	96	lente		rapide
Fertilité	GA	105	faible		élevée
Durée d'utilisation	GA	112	courte		longue
Vélages normaux taureau	GA	93	peu		beaucoup
Vélages normaux filles	GA	109	peu		beaucoup

Morphologie

Nombre de filles 0

			80	100	120
Note globale		117			
Gabarit		110			
Bassin		110			
Membres		103			
Mamelle		132			
Hauteur croupe		117	petite		grande
Profondeur de flanc		105	peu		beaucoup
Largeur de poitrine		106	étroite		large
Ligne de dos		95	faible		arrondie
Longueur bassin		118	court		long
Largeur bassin		97	étroit		large
Inclinaison du bassin		102	relevé		rabattu
Position du trochanter		105	derrière		devant
Profil du jarret		102	droit		coudé
Qualité du jarret		101	spongieux		sec
Paturons		103	faibles		droits
Talon		112	peu		beaucoup
Longueur avant-pis		101	peu		beaucoup
Attache avant-pis		130	faible		forte
Attache arrière largeur		107	étroite		large
Attache arrière hauteur		123	basse		haute
Profondeur du pis		124	bas		haut
Plancher du pis		111	étagé		plongeant
Ligament médian		97	invisible		marqué
Longueur des trayons		95	courts		longs
Grosueur des trayons		120	fins		gros
Orientation des trayons		101	vers l'ext.		vers l'int.
Implantation trayons avant		114	large		étroite
Implantation trayons arrière		103	large		étroite
Musculature		97	peu		beaucoup



Mère: Alaska LEONA



Arrow NALDO

Ascendance

Superbrown ARROW IT 210.0204.5985.3	Schärz BS Vigor ANIBAL-ET BELINDA
Alaska LEONA L5 97 95 91 96 95 / EX-94 Ø 5L 9'337 3.93 3.59	Gantenbein's Blooming ALASKO Jongleur HALMA L3 94 93 91 93 93 / EX-93 Ø 3L 7'413 3.77 3.66
	JONGLEUR-ET BRUNA

Critères fonctionnels

				80	100	120
NRR taureau		95	faible			élevé
Persistance	G	103	faible			élevée
Cellules somatiques	G	109	élevées			faibles
Résistance aux mammites	G	108	faible			élevée
Aptitude à la traite	G	101	lente			rapide
Fertilité	G	121	faible			élevée
Durée d'utilisation	G	114	courte			longue
Vélages normaux taureau	G	103	peu			beaucoup
Vélages normaux filles	G	91	peu			beaucoup
Pertes en élevage	CH	105				

VE globale et index

VEG 1'265	VL 103	VF 128	VEP 121
---------------------	------------------	------------------	-------------------

Production

Filles/exploitations: 119/109 | κ-cas.:AB | β-cas.:A1/A2

Sécurité 93 %	Lait -494 kg	Graisse +5 kg +0.37 %	Protéine +5 kg +0.31 %
-------------------------	------------------------	------------------------------------	-------------------------------------



Morphologie

Nombre de filles 106

				80	100	120
Note globale		128				
Gabarit		121				
Bassin		133				
Membres		126				
Mamelle		131				
Hauteur croupe (148.6 cm)		118	petite			grande
Profondeur de flanc (81.8 cm)		105	peu			beaucoup
Largeur de poitrine		117	étroite			large
Ligne de dos		101	faible			arrondie
Longueur bassin (54.9 cm)		105	court			long
Largeur bassin (35.4 cm)		111	étroit			large
Inclinaison du bassin		104	relevé			rabattu
Position du trochanter		105	derrière			devant
Profil du jarret		93	droit			coudé
Qualité du jarret		103	spongieux			sec
Paturons		94	faibles			droits
Talon		119	peu			beaucoup
Longueur avant-pis		85	peu			beaucoup
Attache avant-pis		147	faible			forte
Attache arrière largeur		91	étroite			large
Attache arrière hauteur		121	basse			haute
Profondeur du pis		126	bas			haut
Plancher du pis		107	étagé			plongeant
Ligament médian		95	invisible			marqué
Longueur des trayons		107	courts			longs
Grosseur des trayons		127	fins			gros
Orientation des trayons		127	vers l'ext.			vers l'int.
Implantation trayons avant		109	large			étroite
Implantation trayons arrière		119	large			étroite
Musculature		113	peu			beaucoup



Mère: Studer's BS Sirkan SINA



Mère: Studer's BS Sirkan SINA

Ascendance

O MALLEY FR 044.2742.4483.1	P.Livello Bive Pays BENDER-ET LILIPUS
Studer's BS Sirkan SINA L7 94 92 93 90 97 / EX-92 Ø 6L 10'812 4.28 3.68	SIRKAN-ET Studer's BS Jolden JOY L3 95 96 93 97 92 / EX-95 Ø 5L 11'201 4.03 3.58
	JOLDEN-ET ENRICA

VE globale et index

VEG 1'347	VL 128	VF 110	VEP 118
---------------------	------------------	------------------	-------------------

Production

Filles/exploitations:0/0 | κ-cas.:BB | β-cas.:A1/A2

Sécurité 58 %	Lait +710 kg	Graisse +36 kg +0.10 %	Protéine +30 kg +0.07 %
-------------------------	------------------------	-------------------------------------	--------------------------------------



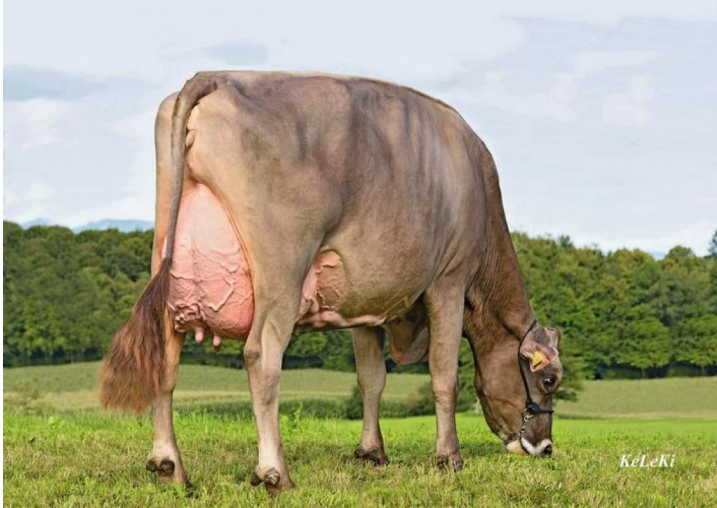
Critères fonctionnels

			80	100	120
NRR taureau		95	faible		élevé
Persistance	GA	100	faible		élevée
Cellules somatiques	GA	108	élevées		faibles
Résistance aux mammites	GA	108	faible		élevée
Aptitude à la traite	GA	103	lente		rapide
Fertilité	GA	104	faible		élevée
Durée d'utilisation	GA	105	courte		longue
Vêlages normaux taureau	GA	108	peu		beaucoup
Vêlages normaux filles	GA	101	peu		beaucoup

Morphologie

Nombre de filles 0

			80	100	120
Note globale		126			
Gabarit		118			
Bassin		126			
Membres		115			
Mamelle		137			
Hauteur croupe		120	petite		grande
Profondeur de flanc		113	peu		beaucoup
Largeur de poitrine		112	étroite		large
Ligne de dos		108	faible		arrondie
Longueur bassin		112	court		long
Largeur bassin		111	étroit		large
Inclinaison du bassin		107	relevé		rabattu
Position du trochanter		111	derrière		devant
Profil du jarret		96	droit		coudé
Qualité du jarret		107	spongieux		sec
Paturons		100	faibles		droits
Talon		99	peu		beaucoup
Longueur avant-pis		111	peu		beaucoup
Attache avant-pis		124	faible		forte
Attache arrière largeur		108	étroite		large
Attache arrière hauteur		114	basse		haute
Profondeur du pis		117	bas		haut
Plancher du pis		120	étagé		plongeant
Ligament médian		111	invisible		marqué
Longueur des trayons		88	courts		longs
Grosueur des trayons		95	fins		gros
Orientation des trayons		112	vers l'ext.		vers l'int.
Implantation trayons avant		111	large		étroite
Implantation trayons arrière		107	large		étroite
Musculature		108	peu		beaucoup



Mère: Herrenhof BS Blooming PETUNIA



Herrenhof BS Piero PALMER-ET

Ascendance

Bachmann's BS Anibal PIERO CH 120.1218.0606.9	Schärz BS Vigor ANIBAL-ET Bachmann's BS Glenn PIERA-ET
Herrenhof BS Blooming PETUNIA L3 96 92 92 95 95 / EX-94 Ø 3L 10'353 4.93 4.04	Scherma Glenn BLOOMING-ET Herrenhof BS Vigor PERLA L1 83 79 80 85 82 / G+-82 Ø 2L 7'653 4.72 3.88
	VIGOR-ET PUMA

VE globale et index

VEG 1'306	VL 126	VF 112	VEP 115
---------------------	------------------	------------------	-------------------

Production

Filles/exploitations:0/0 | κ-cas.:AB | β-cas.:A2/A2

Sécurité 65 %	Lait +779 kg	Graisse +27 kg -0.06 %	Protéine +29 kg +0.03 %
-------------------------	------------------------	-------------------------------------	--------------------------------------



Critères fonctionnels

			80	100	120
NRR taureau		107	faible		élevé
Persistance	GA	101	faible		élevée
Cellules somatiques	GA	115	élevées		faibles
Résistance aux mammites	GA	116	faible		élevée
Aptitude à la traite	GA	104	lente		rapide
Fertilité	GA	101	faible		élevée
Durée d'utilisation	GA	108	courte		longue
Vélages normaux taureau	G	103	peu		beaucoup
Vélages normaux filles	GA	77	peu		beaucoup
Pertes en élevage	CH	98			

Morphologie

Nombre de filles 0

			80	100	120
Note globale		115			
Gabarit		108			
Bassin		117			
Membres		107			
Mamelle		124			
Hauteur croupe		120	petite		grande
Profondeur de flanc		100	peu		beaucoup
Largeur de poitrine		98	étroite		large
Ligne de dos		106	faible		arrondie
Longueur bassin		117	court		long
Largeur bassin		97	étroit		large
Inclinaison du bassin		105	relevé		rabattu
Position du trochanter		108	derrière		devant
Profil du jarret		79	droit		coudé
Qualité du jarret		90	spongieux		sec
Paturons		97	faibles		droits
Talon		119	peu		beaucoup
Longueur avant-pis		109	peu		beaucoup
Attache avant-pis		117	faible		forte
Attache arrière largeur		114	étroite		large
Attache arrière hauteur		111	basse		haute
Profondeur du pis		114	bas		haut
Plancher du pis		113	étagé		plongeant
Ligament médian		121	invisible		marqué
Longueur des trayons		92	courts		longs
Grosseur des trayons		92	fins		gros
Orientation des trayons		128	vers l'ext.		vers l'int.
Implantation trayons avant		109	large		étroite
Implantation trayons arrière		116	large		étroite
Musculature		96	peu		beaucoup



Rechsteiner's Pete RICOLA



Tischhauser's Pete ALESSIA

Ascendance

Vetsch's Nesta CALVIN-ET CH 120.0794.8035.9	Ace Ens NESTA Vetsch's Camelot CAFINA
Herrenhof BS Blooming PETUNIA L3 96 92 92 95 95 / EX-94 Ø 3L 10'353 4.93 4.04	Scherma Glenn BLOOMING-ET Herrenhof BS Vigor PERLA L1 83 79 80 85 82 / G+-82 Ø 2L 7'653 4.72 3.88
	VIGOR-ET PUMA

VE globale et index

VEG 1'296	VL 122	VF 104	VEP 120
---------------------	------------------	------------------	-------------------

Production

Filles/exploitations:83/74 | κ-cas.:BB | β-cas.:A2/A2

Sécurité 86 %	Lait +581 kg	Graisse +18 kg -0.08 %	Protéine +27 kg +0.09 %
-------------------------	------------------------	-------------------------------------	--------------------------------------



Critères fonctionnels

			80	100	120
NRR taureau		89	faible		élevé
Persistance	G	99	faible		élevée
Cellules somatiques	G	101	élevées		faibles
Résistance aux mammites	G	107	faible		élevée
Aptitude à la traite	G	107	lente		rapide
Fertilité	G	97	faible		élevée
Durée d'utilisation	GA	113	courte		longue
Vélages normaux taureau	G	95	peu		beaucoup
Vélages normaux filles	GA	80	peu		beaucoup
Pertes en élevage	CH	102			

Morphologie

Nombre de filles 65

			80	100	120
Note globale		125			
Gabarit		109			
Bassin		122			
Membres		111			
Mamelle		144			
Hauteur croupe (146.4 cm)		99	petite		grande
Profondeur de flanc (80.9 cm)		99	peu		beaucoup
Largeur de poitrine		104	étroite		large
Ligne de dos		105	faible		arrondie
Longueur bassin (54.1 cm)		100	court		long
Largeur bassin (33.5 cm)		92	étroit		large
Inclinaison du bassin		105	relevé		rabattu
Position du trochanter		112	derrière		devant
Profil du jarret		87	droit		coudé
Qualité du jarret		108	spongieux		sec
Paturons		80	faibles		droits
Talon		125	peu		beaucoup
Longueur avant-pis		106	peu		beaucoup
Attache avant-pis		134	faible		forte
Attache arrière largeur		132	étroite		large
Attache arrière hauteur		140	basse		haute
Profondeur du pis		122	bas		haut
Plancher du pis		122	étagé		plongeant
Ligament médian		116	invisible		marqué
Longueur des trayons		85	courts		longs
Grosueur des trayons		97	fins		gros
Orientation des trayons		106	vers l'ext.		vers l'int.
Implantation trayons avant		105	large		étroite
Implantation trayons arrière		105	large		étroite
Musculature		105	peu		beaucoup



Mère: Kiba Anibal MIOARA-ET



Kiba Sinatra TU SG-ET

Ascendance

GS SINATRA-ET AT 004.1001.5229.2	Lime Rock Brk SEASIDEBLOOM RIANA
Kiba Anibal MIOARA-ET Ø 4L 13'064 3.33 3.60	Schärz BS Vigor ANIBAL-ET Kiba Huray FRAGOLA-ET Ø 5L 11'310 3.51 3.41
	HURAY TEDESCA

Critères fonctionnels

			80	100	120
NRR taureau		100	faible		élevé
Persistance	GA	105	faible		élevée
Cellules somatiques	GA	117	élevées		faibles
Résistance aux mammites	GA	114	faible		élevée
Aptitude à la traite	GA	105	lente		rapide
Fertilité	GA	104	faible		élevée
Durée d'utilisation	GA	117	courte		longue
Vélages normaux taureau	G	98	peu		beaucoup
Vélages normaux filles	GA	102	peu		beaucoup
Pertes en élevage	CH	103			

VE globale et index

VEG 1'433	VL 143	VF 117	VEP 130
---------------------	------------------	------------------	-------------------

Production

Filles/exploitations:0/0 | κ-cas.:BB | β-cas.:A2/A2

Sécurité 61 %	Lait +1'433 kg	Graisse +47 kg -0.14 %	Protéine +47 kg -0.03 %
-------------------------	--------------------------	-------------------------------------	--------------------------------------

Mature Equivalent

Lait 9'052 kg	Graisse 365 kg 4.03 %	Protéine 312 kg 3.44 %
-------------------------	------------------------------------	-------------------------------------



Morphologie

Nombre de filles 0

			80	100	120
Note globale		110			
Gabarit		107			
Bassin		119			
Membres		110			
Mamelle		110			
Hauteur croupe		105	petite		grande
Profondeur de flanc		102	peu		beaucoup
Largeur de poitrine		107	étroite		large
Ligne de dos		99	faible		arrondie
Longueur bassin		111	court		long
Largeur bassin		97	étroit		large
Inclinaison du bassin		111	relevé		rabattu
Position du trochanter		111	derrière		devant
Profil du jarret		89	droit		coudé
Qualité du jarret		86	spongieux		sec
Paturons		109	faibles		droits
Talon		111	peu		beaucoup
Longueur avant-pis		107	peu		beaucoup
Attache avant-pis		111	faible		forte
Attache arrière largeur		105	étroite		large
Attache arrière hauteur		98	basse		haute
Profondeur du pis		104	bas		haut
Plancher du pis		93	étagé		plongeant
Ligament médian		94	invisible		marqué
Longueur des trayons		97	courts		longs
Grosseur des trayons		102	fins		gros
Orientation des trayons		106	vers l'ext.		vers l'int.
Implantation trayons avant		105	large		étroite
Implantation trayons arrière		109	large		étroite
Musculature		106	peu		beaucoup



Mère: Gahler BS Fact FABIA



Gahler BS Visor VELMER P

Ascendance

VISOR DE 009.5073.1351.5	VIPER BONITA
Gahler BS Fact FABIA L3 88 90 95 92 85 / EX-91 Ø 2L 7'075 4.40 3.42	Kiba Anibal FACT-ET Gahler BS Blooming BRUNA L3 92 94 93 91 93 / EX-92 Ø 6L 9'559 3.67 3.34
	BLOOMING-ET VIKA

VE globale et index

VEG 1'440	VL 124	VF 133	VEP 134
---------------------	------------------	------------------	-------------------

Production

Filles/exploitations:0/0 | κ-cas.:BB | β-cas.:A1/A2

Sécurité 62 %	Lait +698 kg	Graisse +26 kg -0.04 %	Protéine +27 kg +0.04 %
-------------------------	------------------------	-------------------------------------	--------------------------------------

Mature Equivalent

Lait 8'776 kg	Graisse 345 kg 3.93 %	Protéine 302 kg 3.44 %
-------------------------	------------------------------------	-------------------------------------



Critères fonctionnels

			80	100	120
NRR taureau		98	faible		élevé
Persistance	GA	108	faible		élevée
Cellules somatiques	GA	114	élevées		faibles
Résistance aux mammites	GA	111	faible		élevée
Aptitude à la traite	GA	101	lente		rapide
Fertilité	GA	125	faible		élevée
Durée d'utilisation	GA	117	courte		longue
Vélages normaux taureau	G	103	peu		beaucoup
Vélages normaux filles	GA	107	peu		beaucoup
Pertes en élevage	CH	100			

Morphologie

Nombre de filles 0

			80	100	120
Note globale		120			
Gabarit		114			
Bassin		115			
Membres		112			
Mamelle		129			
Hauteur croupe		112	petite		grande
Profondeur de flanc		107	peu		beaucoup
Largeur de poitrine		113	étroite		large
Ligne de dos		93	faible		arrondie
Longueur bassin		113	court		long
Largeur bassin		103	étroit		large
Inclinaison du bassin		100	relevé		rabattu
Position du trochanter		100	derrière		devant
Profil du jarret		90	droit		coudé
Qualité du jarret		85	spongieux		sec
Paturons		115	faibles		droits
Talon		119	peu		beaucoup
Longueur avant-pis		107	peu		beaucoup
Attache avant-pis		131	faible		forte
Attache arrière largeur		112	étroite		large
Attache arrière hauteur		111	basse		haute
Profondeur du pis		117	bas		haut
Plancher du pis		115	étagé		plongeant
Ligament médian		100	invisible		marqué
Longueur des trayons		86	courts		longs
Grosueur des trayons		101	fins		gros
Orientation des trayons		92	vers l'ext.		vers l'int.
Implantation trayons avant		111	large		étroite
Implantation trayons arrière		99	large		étroite
Musculature		107	peu		beaucoup



Mère: ULINA



YULE-ET

Ascendance

Manser's Arrow HOLDRIO CH 120.1398.81 13.3	Superbrown ARROW Manser's Joe HANNA
Lennox ULINA L1 88 86 83 86 83 / VG-85 Ø 1L 8'079 4.57 3.79	LENNOX Lötscher's BS Egal PERLA L1 86 87 85 85 86 / VG-86 Ø 5L 9'040 4.06 3.66
	EGAL DESIRE

Critères fonctionnels

				80	100	120
NRR taureau		97	faible			élevé
Persistance	GA	105	faible			élevée
Cellules somatiques	GA	109	élevées			faibles
Résistance aux mammites	GA	113	faible			élevée
Aptitude à la traite	GA	96	lente			rapide
Fertilité	GA	89	faible			élevée
Durée d'utilisation	GA	109	courte			longue
Vélages normaux taureau	G	111	peu			beaucoup
Vélages normaux filles	GA	97	peu			beaucoup
Pertes en élevage	CH	93				

VE globale et index

VEG 1'238	VL 116	VF 103	VEP 114
---------------------	------------------	------------------	-------------------

Production

Filles/exploitations:0/0 | κ-cas.:BB | β-cas.:A2/A2

Sécurité 60 %	Lait +118 kg	Graisse +18 kg +0.19 %	Protéine +18 kg +0.19 %
-------------------------	------------------------	-------------------------------------	--------------------------------------

Mature Equivalent

Lait 8'568 kg	Graisse 357 kg 4.17 %	Protéine 302 kg 3.52 %
-------------------------	------------------------------------	-------------------------------------



Morphologie

Nombre de filles 0

				80	100	120
Note globale		131				
Gabarit		120				
Bassin		133				
Membres		124				
Mamelle		143				
Hauteur croupe		109	petite			grande
Profondeur de flanc		107	peu			beaucoup
Largeur de poitrine		106	étroite			large
Ligne de dos		106	faible			arrondie
Longueur bassin		105	court			long
Largeur bassin		102	étroit			large
Inclinaison du bassin		112	relevé			rabattu
Position du trochanter		117	derrière			devant
Profil du jarret		94	droit			coudé
Qualité du jarret		108	spongieux			sec
Paturons		101	faibles			droits
Talon		105	peu			beaucoup
Longueur avant-pis		107	peu			beaucoup
Attache avant-pis		135	faible			forte
Attache arrière largeur		111	étroite			large
Attache arrière hauteur		121	basse			haute
Profondeur du pis		125	bas			haut
Plancher du pis		117	étagé			plongeant
Ligament médian		112	invisible			marqué
Longueur des trayons		84	courts			longs
Grosseur des trayons		93	fins			gros
Orientation des trayons		120	vers l'ext.			vers l'int.
Implantation trayons avant		130	large			étroite
Implantation trayons arrière		117	large			étroite
Musculature		105	peu			beaucoup