



CATÁLOGO HOLSTEIN

PROGRAMA GENÉTICO SEMEX

Cada día, a tu lado

MYSTIQUE EXTREME ABRICOT EX-94-4E
Vaca del Año 2023



Semex Solutions



Este logo identifica a los toros que se encuentran en el 5% con mayor eficiencia de metano. De este modo podemos buscar animales que reducen su huella de carbono de modo natural



AVANT

Toros que pasan a Probados, presentando una primera prueba con un grupo reducido de hijas



GENOMAX

Los toros GENOMAX ofrecen importantes ventajas genéticas con fiabilidad creciente, para acelerar el progreso del rebaño



FERTILITY FIRST

Toros con excelente fertilidad, que aportan un 2,7 % más de media en su tasa de concepción



IMMUNITY+

Las hijas de los toros IMMUNITY + tienen menos enfermedades, son más longevas y mejoran adicionalmente la salud del rebaño



CALVING EASE

Toros que transmiten alta facilidad de parto, por tanto altamente recomendados para novillas



ROBOT READY

Las hijas de estos toros presentan características especialmente adecuadas para el ordeño con robots automáticos



K-C

La variante B de K-Caseína optimiza la transformación de leche en queso.



FASTSTART

Los toros FASTSTART presentan un valor genómico extremo, para un mayor y más rápido progreso genético



A2A2

Los toros con beta-caseína A2A2 tienen la garantía de pasarle el alelo A2 a su descendencia



SHOWTIME

Nuestros mejores toros para los caracteres de Tipo, con fortaleza, sistema mamario y patas excepcionales. Sus hijas siempre ocupan los primeros puestos en la pista de los concursos



POLLED

El carácter dominante del gen polled permite un rápido aumento de la población portadora de la característica "sin cuernos"

TRABAJANDO PARA TI

Construye tu programa genético para obtener
un rebaño sostenible y rentable

Elevate®



CONSTRUYE UN REBAÑO DE VACAS CON REDUCCIÓN DE EMISIONES

El nuevo índice de Eficiencia Metano está disponible en exclusiva para todas las hembras testadas con Elevate

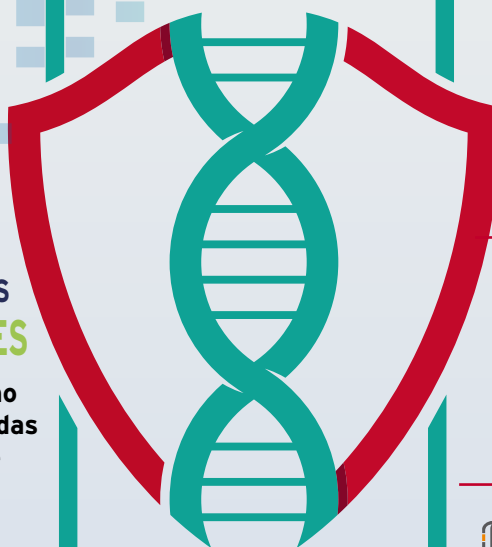
Semex presenta la solución genética capaz de predecir y reducir emisiones de metano del 20-30% hasta el 2050:



Eficiencia Metano

Es el nuevo rasgo genómico capaz de predecir la reducción de emisiones de metano

- 70-80% de fiabilidad
- Independiente de otros rasgos
- Mejora genética acumulativa y permanente
- El índice se refiere al metano entérico (de la boca) y no afecta a la cantidad de metano producido a partir del estiércol destinado a biogás.



Immunity+®

Genética resistente a las enfermedades

En exclusiva el mejor índice de salud del mundo para obtener:

- 33% menos enfermedades
- Mejor respuesta a las vacunas
- Mejor calidad del calostro
- Impacto económico positivo

Semex Solutions



SEMEX WORKS

Una herramienta excepcional para decisiones genéticas

Crea tu propio índice personalizado en base a las necesidades técnicas y económicas concretas de la realidad de tu explotación



OPTIMATE

Plan de acoplamientos

No basta con acoplar, es necesario optimizar: con OPTIMATE integra la gestión de tus activos y tu estrategia genética de forma sencilla, para obtener mejores acoplamientos para las vacas de tu rebaño



OptiRep

Gestión de la cría

El sistema de monitorización del rebaño que permite adoptar la mejor estrategia genética y reproductiva para maximizar la cría, tanto a nivel de eficiencia económica como genética



PROFIT PLUS

Informe analítico del rebaño

Para mejorar el rendimiento de tu granja y optimizar el beneficio

Semex ai24®

Powered by DATAMARS Livestock™

La solución flexible y fiable para el control de los celos y la monitorización de la salud del rebaño

PON EN VALOR LA GENÉTICA DE TU REBAÑO DE FORMA CONTINUADA

SEMEX®

Genética para la Vida®

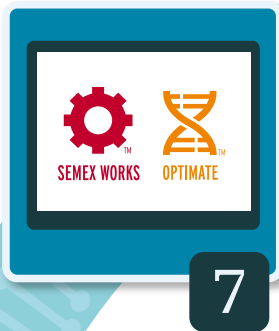
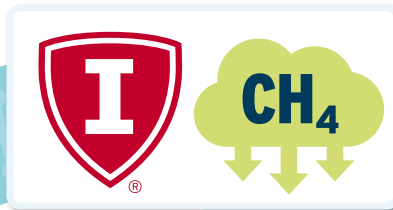


Elevate[®]

Cría tu futuro rebaño

EL TEST GENÓMICO EXCLUSIVO DE SEMEX

La única herramienta de selección genética automatizada del sector, que te permite monitorizar los índices **IMMUNITY**, **IMMUNIDAD de TERNEROS** y el índice de **EFICIENCIA METANO** de tus hembras



7

¿Y AHORA QUÉ?

Con SemexWorksTM y OptiMateTM, puedes tomar decisiones de modo más sencillo, ya que los resultados se incorporan automáticamente a tu estrategia de rebaño



1

REGÍSTRATE CON TU DISTRIBUIDOR DE SEMEX



6

¡EN LA PALMA DE LA MANO!

Gestiona todo tu programa genético, realiza pruebas en animales, resuelve incidencias y observa los resultados

SIN CARGA MANUAL DE LA INFORMACIÓN DEL REBAÑO

Utiliza el extractor de rebaño para cargar automáticamente los datos en la aplicación Elevate de tu teléfono

2



5

ENVÍA LAS MUESTRAS

Utiliza los sobres preimpresos para enviar las muestras al laboratorio

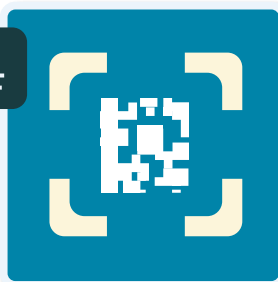
TOMA TUS MUESTRAS DE ADN

Recibirás kits para recolectar muestras del tejido auricular de los animales identificados en tu estrategia de rebaño

3



4



ESCANEA LAS MUESTRAS CON LA APLICACIÓN DE TU TELÉFONO

Haz coincidir automáticamente las muestras con la lista de animales que deseas evaluar



Tru-Test™

DATAMARS

Celo y salud, la monitorización más fácil



Active Collar

El control preciso en el que puedes confiar

¡ Únete a la revolución **DATAMARS** !
Esto opinan nuestros clientes sobre **Tru-Test** :



“ Nuestra experiencia con DATAMARS es muy positiva: tuvimos el primer celo identificado casi de forma inmediata tras haber hecho la instalación, y a partir de ahí está funcionando perfectamente, lo que nos ofrece la oportunidad de conseguir gestaciones ya en el primer celo, con la consiguiente mejora de la producción. Los collares también nos han permitido detectar algún problema de salud antes de que se manifestase, permitiendo un tratamiento veterinario específico y en un momento inicial de la enfermedad ”

ARACELI VINGOLEA

Ganadería Fonfría S.L.

Lugar de Fonfría, Pol, Lugo



“ Realizamos la instalación en Diciembre del año pasado, somos una de las primeras granjas que apostamos por el sistema DATAMARS en Galicia. A estas alturas de 2024 podemos confirmar que los resultados se mantienen igual de satisfactorios y positivos para nuestra granja: los problemas de salud se detectan desde un primer momento, y es igualmente importante contar con la alerta en la detección de celos en tiempo real. Sin duda herramientas que nos ayudan a mejorar la gestión del rebaño cada día ”

ABEL VÁZQUEZ

Gandeiría Farto S.C.

Lugar de Cabana, Oroso, A Coruña



“ Llevamos ya casi dos caños trabajando con el sistema DATAMARS y nuestro balance es tremendamente positivo. En nuestro caso tenemos la reposición repartida en dos granjas a unos 10 Kilómetros de las vacas en lactación, por lo cual aún es más importante si cabe tener un control preciso del reproductivo.

Gracias a los collares hemos mejorado ostensiblemente la detección de celos, logrando una mejora de la fertilidad y, adicionalmente, un ahorro en combustible a la hora de desplazarnos para inseminar.

Me gustaría reseñar también que el tener mayor tasa de fertilidad nos permite a su vez invertir en mejor genética/ semen sexado.

En resumen, DATAMARS ha marcado la diferencia en una gestión mucho más eficiente del reproductivo de la cría, reducción de costes y mejora tanto productiva como genética del rebaño.

Nuestra operativa diaria es compleja, y tras estos dos años de apoyarnos en esta herramienta, se ha convertido en una pieza fundamental en la gestión de la explotación ”

JOAN y GEMA GUITART

Granja Castellar

Castella de Tost, Lleida



¡ Consulta hoy mismo a tu distribuidor SEMEX de zona !





BALLGAME

HO840M3212996888
 Fecha de nac: 08/08/20
 aAa 432561
 0200H012275

SIEMERS BALLGAME

FASTBALL (FRAZZLED x FERDINAND)
 SIEMERS HUEY PARI 31034-ET MB-85-2A-USA

X HUEY (FRAZZLED x SILVER)
 SIEMERS LMDA PARIS 27856-ET EX-91-4A-USA DOM GMD

X DELTA-LAMBDA (DELTA x NUMERO UNO)
 SIEMERS DENVER PARIS-ET EX-91-4A-USA DOM GMD



Siemens Denver Paris EX-91 (Bisabuela de BALLGAME)

BARLEY

HO840M3230499379
 Fecha de nac: 13/06/23
 aAa 324156
 0200H013158

SHELAND BARLEY

KAHN (GAMEDAY x LIONEL)
 SHELAND PERFECT BAYLEE-ET

X PERFECT (RENEGADE x DELTA-LAMBDA)
 SHELAND RIVETING BRISTOL-ET

X RIVETING (FRAZZLED x PROFIT)
 SHELAND RESOLVE BRENDA-ET



Sheland Reflector Bright EX-90 (Línea materna de BARLEY)

GTPI 2960 NM\$ 873

Pruebas USA 08/24

GTPI 3199 NM\$ 1111

Pruebas USA 08/24

PRODUCCIÓN				82% Rep.
Leche Lbs	Grasa Lbs	Grasa %	Proteína Lbs	Proteína %
1974	88	+0,04	67	+0,02

PRODUCCIÓN				79% Rep.
Leche Lbs	Grasa Lbs	Grasa %	Proteína Lbs	Proteína %
1957	127	+0,19	74	+0,04

RASGOS SALUD		IMMUNITY 104
Vida Productiva	3,9	Inmunidad crías 109
Células Somáticas	2,86	Facilidad de Parto 2,5%
Índice Fertilidad Hijas	-0,1	Facilidad de Parto Hijas 2,8%
Durabilidad	-2,1	Mortalidad crías toro 5,5%
Eficiencia Alimentaria	254	Veloc. de Ordeño (CAN) 104

RASGOS SALUD		IMMUNITY 101
Vida Productiva	4,9	Inmunidad crías 98
Células Somáticas	2,95	Facilidad de Parto 2,8%
Índice Fertilidad Hijas	0,1	Facilidad de Parto Hijas 2,8%
Durabilidad	-0,1	Mortalidad crías toro 8,0%
Eficiencia Alimentaria	329	Veloc. de Ordeño (CAN) 105

TIPO		81% Rep.
PTAT	2,04	Patas 1,00
Ubres	1,98	

TIPO		78% Rep.
PTAT	2,14	Patas 0,42
Ubres	2,34	

Estatura		Alta	+1,02
Fortaleza		Fuerte	+0,65
Profundidad Corporal		Profunda	+0,44
Estructura Lechera		Cost. Ab.	+1,12
Ángulo Grupa		Isq. Bajos	+0,42
Anchura Grupa		Ancha	+0,97
Patas Vista Lateral		Rectas	-1,34
Patas Vista Posterior		Aplomadas	+1,39
Ángulo Podal		Profundo	+1,65
Coloc. de las Patas		Correcta	+1,08
Inserción Anterior		Fuerte	+1,95
Altura Inserción Post.		Alta	+3,27
Anchura Insc. Post.		Ancha	+2,55
Ligamento Suspensor		Fuerte	+1,04
Profundidad Ubre		Recogida	+1,31
Coloc. Pezones Ant.		Cerrados	+0,26
Coloc. Pezones Post.		Cerrados	+0,57
Longitud de Pezones		Largos	+0,45

Estatura		Alta	+1,08
Fortaleza		Fuerte	+0,60
Profundidad Corporal		Profunda	+0,78
Estructura Lechera		Cost. Ab.	+2,03
Ángulo Grupa		Isq. Altos	-0,07
Anchura Grupa		Ancha	+2,84
Patas Vista Lateral		Curvas	+0,91
Patas Vista Posterior		Aplomadas	+0,88
Ángulo Podal		Profundo	+0,59
Coloc. de las Patas		Correcta	+0,57
Inserción Anterior		Fuerte	+2,32
Altura Inserción Post.		Alta	+2,90
Anchura Insc. Post.		Ancha	+3,45
Ligamento Suspensor		Fuerte	+2,02
Profundidad Ubre		Recogida	+1,38
Coloc. Pezones Ant.		Cerrados	+1,71
Coloc. Pezones Post.		Cerrados	+2,14
Longitud de Pezones		Cortos	-0,15

CONNOR

OCD CONNOR

H0840M3245851800
 Fecha de nac: 21/05/22
 aAa 243615
 0200H012667

HOLYSMOKES (HIGHJUMP x RENEGADE)
 OCD MONSHN CINERGY 63673-ET BB-82-2A-USA

X **MOONSHINER** (TAHITI 14104 x FLAGSHIP)
 OCD FOXCAT CINERGY 47945-ET BB-83-3A-USA

X **FOXCATCHER** (PANTHER x FOXSONG)
 OCD MAGEE CINERGY 44748-ET BB-83-3A-USA



IMMUNITY+



FASTSTART



FERTILITY FIRST



K-C



Ocd CONNOR

GTPI 3143 NM\$ 1039

Pruebas USA 08/24

PRODUCCIÓN					81% Rep.
Leche Lbs	Grasa Lbs	Grasa %	Proteína Lbs	Proteína %	
1440	107	+0,19	64	+0,07	

RASGOS SALUD				IMMUNITY 106
Vida Productiva	6,0	Inmunidad crías	105	
Células Somáticas	2,44	Facilidad de Parto	2,6%	
Índice Fertilidad Hijas	0,1	Facilidad de Parto Hijas	1,8%	
Durabilidad	0,3	Mortalidad crías toro	5,4%	
Eficiencia Alimentaria	262	Veloc. de Ordeño (CAN)	96	

TIPO				78% Rep.
PTAT	2,04	Patas	0,76	
Ubres	2,08			

Estatura		Alta	+0,98
Fortaleza		Fuerte	+0,56
Profundidad Corporal		Profunda	+0,50
Estructura Lechera		Cost. Ab.	+1,13
Ángulo Grupa		Isq. Bajos	+0,17
Anchura Grupa		Ancha	+0,54
Patas Vista Lateral		Curvas	+0,66
Patas Vista Posterior		Aplomadas	+0,67
Ángulo Podal		Profundo	+0,85
Coloc. de las Patas		Correcta	+1,00
Inserción Anterior		Fuerte	+2,64
Altura Inserción Post.		Alta	+2,52
Anchura Inserc. Post.		Ancha	+2,41
Ligamento Suspensor		Fuerte	+1,10
Profundidad Ubre		Recogida	+1,88
Coloc. Pezones Ant.		Cerrados	+1,19
Coloc. Pezones Post.		Cerrados	+1,52
Longitud de Pezones		Cortos	-0,45

DISRUPTOR

PROGENESIS DISRUPTOR

HOCANM14259264
 Fecha de nac: 10/05/22
 aAa 234165
 0200H012678

HOLYSMOKES (HIGHJUMP x RENEGADE)
 PEAK ZAZZLE DINAMILK-ET

X **ZAZZLE** (MARIUS x TOPSHOT)
 ELM-J DINALEE-ET

X **DYNASTY** (RUBICON x ROBUST)
 C-HAVEN JOSUPER 2678-ET MB-87-4A-USA



IMMUNITY+



K-C



FERTILITY FIRST



K-C



Ladys-Manor S Dahlia EX-90 (Línea materna de DISRUPTOR)

GTPI 3172 NM\$ 1228

Pruebas USA 08/24

PRODUCCIÓN					80% Rep.
Leche Lbs	Grasa Lbs	Grasa %	Proteína Lbs	Proteína %	
1769	126	+0,21	80	+0,09	

RASGOS SALUD				IMMUNITY 105
Vida Productiva	5,4	Inmunidad crías	102	
Células Somáticas	2,69	Facilidad de Parto	2,7%	
Índice Fertilidad Hijas	-1,6	Facilidad de Parto Hijas	2,2%	
Durabilidad	1,4	Mortalidad crías toro	4,8%	
Eficiencia Alimentaria	356	Veloc. de Ordeño (CAN)	96	

TIPO				78% Rep.
PTAT	1,51	Patas	0,30	
Ubres	1,53			

Estatura		Alta	+1,33
Fortaleza		Débil	-0,20
Profundidad Corporal		Profunda	+0,23
Estructura Lechera		Cost. Ab.	+2,37
Ángulo Grupa		Isq. Bajos	+1,75
Anchura Grupa		Ancha	+0,54
Patas Vista Lateral		Curvas	+0,72
Patas Vista Posterior		Aplomadas	+0,09
Ángulo Podal		Profundo	+0,60
Coloc. de las Patas		Correcta	+0,71
Inserción Anterior		Fuerte	+1,74
Altura Inserción Post.		Alta	+2,42
Anchura Inserc. Post.		Ancha	+2,57
Ligamento Suspensor		Fuerte	+0,65
Profundidad Ubre		Recogida	+1,01
Coloc. Pezones Ant.		Cerrados	+0,65
Coloc. Pezones Post.		Cerrados	+0,73
Longitud de Pezones		Cortos	-0,95

DRAX

DANHOF HH DRAX

· H0840M3257610829
 · Fecha de nac: 20/06/22
 · aAa 243156
 · 0200H012754

HOLYSMOKES (HIGHJUMP x RENEGADE)
 PINE-TREE 7831 LION 598-ET MB-86-3A-USA

X **LIONEL** (FRAZZLED x MONTROSS)
 PINE-TREE 5976 PROP 7831-ET BB-80-2A-USA

X **PROPHECY** (MONTEREY x SUPERSIRE)
 SANDY-VALLEY NO LIMIT-ET MB-86-6A-USA



Pine-Tree 7831 Lion 598 MB-86 (Madre de DRAX)

· **GTPI 3146** **NM\$ 1160**

Pruebas USA 08/24

ENJOY-PP

CEDARWAL ENJOY-PP

· HOCANM13185541
 · Fecha de nac: 03/04/22
 · aAa 423651
 · 0200H012671

REMOVER PP (ZIP x FERDINAND)
 VOGUE LIMELIGHT EVER AFTER-PP MB-86-3A-CAN

X **LIMELIGHT-P** (SPICE P x SUPERSHOT)
 VOGUE BIGHT ALLIE P EX-91-CAN 2*(0/10)

X **BIGHT P** (FERDINAND x ERASER P)
 ALEXERIN JEDI 1644 MB-85-3A-CAN 3*(0/15)



Cedarwal ENJOY-PP

· **GTPI 2847** **NM\$ 807**

Pruebas USA 08/24

PRODUCCIÓN					81% Rep.
Leche Lbs	Grasa Lbs	Grasa %	Proteína Lbs	Proteína %	
2241	118	+0,12	93	+0,08	

RASGOS SALUD				IMMUNITY 97
Vida Productiva	3,7	Inmunidad crías	106	
Células Somáticas	2,94	Facilidad de Parto	2,4%	
Índice Fertilidad Hijas	-0,4	Facilidad de Parto Hijas	2,4%	
Durabilidad	-1,5	Mortalidad crías toro	5,5%	
Eficiencia Alimentaria	372	Veloc. de Ordeño (CAN)	99	

TIPO				78% Rep.
PTAT	1,45	Patas	0,11	
Ubres	1,66			

Estatura		Alta	+0,78
Fortaleza		Débil	-0,20
Profundidad Corporal		Profunda	+0,12
Estructura Lechera		Cost. Ab.	+2,47
Ángulo Grupa		Isq. Altos	-0,65
Anchura Grupa		Ancha	+0,79
Patas Vista Lateral		Curvas	+1,42
Patas Vista Posterior		Cerradas	-0,03
Ángulo Podal		Bajo	-0,02
Coloc. de las Patas		Correcta	+0,43
Inserción Anterior		Fuerte	+1,40
Altura Inserción Post.		Alta	+2,80
Anchura Inserc. Post.		Ancha	+2,93
Ligamento Suspensor		Fuerte	+0,24
Profundidad Ubre		Recogida	+0,72
Coloc. Pezones Ant.		Abiertos	-0,06
Coloc. Pezones Post.		Cerrados	+0,12
Longitud de Pezones		Cortos	-0,12

PRODUCCIÓN					80% Rep.
Leche Lbs	Grasa Lbs	Grasa %	Proteína Lbs	Proteína %	
2042	84	+0,02	66	+0,01	

RASGOS SALUD				IMMUNITY 98
Vida Productiva	2,8	Inmunidad crías	101	
Células Somáticas	2,99	Facilidad de Parto	2,1%	
Índice Fertilidad Hijas	-0,7	Facilidad de Parto Hijas	2,5%	
Durabilidad	-1,6	Mortalidad crías toro	6,2%	
Eficiencia Alimentaria	255	Veloc. de Ordeño (CAN)	103	

TIPO				78% Rep.
PTAT	1,99	Patas	0,32	
Ubres	1,77			

Estatura		Alta	+1,28
Fortaleza		Fuerte	+0,68
Profundidad Corporal		Profunda	+1,00
Estructura Lechera		Cost. Ab.	+2,20
Ángulo Grupa		Isq. Altos	-0,92
Anchura Grupa		Ancha	+1,30
Patas Vista Lateral		Curvas	+0,67
Patas Vista Posterior		Aplomadas	+0,47
Ángulo Podal		Profundo	+0,66
Coloc. de las Patas		Correcta	+0,61
Inserción Anterior		Fuerte	+2,45
Altura Inserción Post.		Alta	+2,59
Anchura Inserc. Post.		Ancha	+2,07
Ligamento Suspensor		Fuerte	+0,67
Profundidad Ubre		Recogida	+1,65
Coloc. Pezones Ant.		Cerrados	+0,14
Coloc. Pezones Post.		Cerrados	+0,46
Longitud de Pezones		Cortos	-0,19



ESCAPATIVE

H0840M3250769326
 Fecha de nac: 22/11/22
 aAa 435621

SANDY-VALLEY ESCAPATIVE : 0200H012861

OVERDO (HIGHJUMP x GRANITE)

SANDY-VALLEY G ESCAPADE-ET MB-85-2A-USA

X **GAMEDAY** (BIG AL x BLOWTORCH)

SANDY-VALLEY ESCANABA-ET EX-91-4A-USA DOM

X **BRASS** (FRAZZLED x SPRING)

SANDY-VALLEY APNTC EPIE-ET MB-85-2A-USA



Sandy-Valley Morgan Era BB-83 (Línea materna de ESCAPATIVE)

GTPI 3266 NM\$ 1262

Pruebas USA 08/24

EVERGLADE

H0840M3231725373
 Fecha de nac: 06/02/22
 aAa 324156

SANDY-VALLEY EVERGLADE : 0200H012821

PERFECT (RENEGADE x DELTA-LAMBDA)

SANDY-VALLEY EVERYWHERE-ET EX-90-3A-USA

X **ZASBERILLA** (CASPER x DUKE)

SANDY-VALLEY EVERYREASON-ET MB-88-5A-USA DOM GMD

X **REASON** (JEDI x DAY)

SANDY-VALLEY ETERNITY-ET EX-92-5A-USA DOM



Sandy-Valley Everyreason MB-88 (Abuela de EVERGLADE)

GTPI 3127 NM\$ 971

Pruebas USA 08/24

PRODUCCIÓN					80% Rep.
Leche Lbs	Grasa Lbs	Grasa %	Proteína Lbs	Proteína %	
949	131	+0,36	64	+0,13	

RASGOS SALUD				IMMUNITY 103
Vida Productiva	5,8	Inmunidad crías	101	
Células Somáticas	2,66	Facilidad de Parto	1,9%	
Índice Fertilidad Hijas	0,8	Facilidad de Parto Hijas	2,5%	
Durabilidad	1,8	Mortalidad crías toro	5,2%	
Eficiencia Alimentaria	343	Veloc. de Ordeño (CAN)	96	

TIPO				79% Rep.
PTAT	1,64	Patas	0,75	
Ubres	2,42			

Estatura		Baja	-0,50
Fortaleza		Débil	-0,98
Profundidad Corporal		Poco Prof.	-0,78
Estructura Lechera		Cost. Ab.	+1,55
Ángulo Grupa		Isq. Altos	-0,46
Anchura Grupa		Ancha	+0,29
Patas Vista Lateral		Rectas	-0,79
Patas Vista Posterior		Aplomadas	+0,38
Ángulo Podal		Profundo	+0,67
Coloc. de las Patas		Correcta	+0,66
Inserción Anterior		Fuerte	+2,39
Altura Inserción Post.		Alta	+2,94
Anchura Inserc. Post.		Ancha	+2,98
Ligamento Suspensor		Fuerte	+0,63
Profundidad Ubre		Recogida	+1,46
Coloc. Pezones Ant.		Cerrados	+1,15
Coloc. Pezones Post.		Cerrados	+1,04
Longitud de Pezones		Cortos	-1,32

PRODUCCIÓN					82% Rep.
Leche Lbs	Grasa Lbs	Grasa %	Proteína Lbs	Proteína %	
1782	123	+0,20	81	+0,09	

RASGOS SALUD				IMMUNITY 97
Vida Productiva	2,9	Inmunidad crías	99	
Células Somáticas	2,92	Facilidad de Parto	2,0%	
Índice Fertilidad Hijas	-1,6	Facilidad de Parto Hijas	2,0%	
Durabilidad	-3,1	Mortalidad crías toro	5,4%	
Eficiencia Alimentaria	314	Veloc. de Ordeño (CAN)	104	

TIPO				81% Rep.
PTAT	2,45	Patas	1,01	
Ubres	2,16			

Estatura		Alta	+1,44
Fortaleza		Fuerte	+1,56
Profundidad Corporal		Profunda	+1,46
Estructura Lechera		Cost. Ab.	+1,71
Ángulo Grupa		Isq. Altos	-1,26
Anchura Grupa		Ancha	+2,21
Patas Vista Lateral		Curvas	+0,44
Patas Vista Posterior		Aplomadas	+1,68
Ángulo Podal		Profundo	+1,42
Coloc. de las Patas		Correcta	+1,11
Inserción Anterior		Fuerte	+2,42
Altura Inserción Post.		Alta	+2,83
Anchura Inserc. Post.		Ancha	+3,53
Ligamento Suspensor		Fuerte	+1,36
Profundidad Ubre		Recogida	+1,27
Coloc. Pezones Ant.		Cerrados	+0,99
Coloc. Pezones Post.		Cerrados	+1,29
Longitud de Pezones		Largos	+0,09

FAIRPLAY

WESTCOAST FAIRPLAY

· HOCANM14219829
 · Fecha de nac: 21/01/22
 · aAa 423651
 · 0200H012715

MONTEVERDI (ZAZZLE x POSITIVE)

WESTCOAST FSTBL FAR8167 10707 MB-85-3A-CAN

X FASTBALL (FRAZZLED x FERDINAND)

WESTCOAST CHLNGR FAR6156 8167 EX-90-2E-CAN 2*(0/10)

X CHALLENGER (SUPERHERO x SILVER)

WESTCOAST IMAX FARIA 6156 2*(0/11)



Westcoast Fstbl Far8167 10707 MB-85 (Madre de FAIRPLAY)

· GTPI 3105 NM\$ 1120

Pruebas USA 08/24

PRODUCCIÓN				81% Rep.
Leche Lbs	Grasa Lbs	Grasa %	Proteína Lbs	Proteína %
2475	99	+0,01	86	+0,03

RASGOS SALUD		IMMUNITY 96
Vida Productiva	4,6	Inmunidad crías 96
Células Somáticas	2,87	Facilidad de Parto 1,8%
Índice Fertilidad Hijas	0,1	Facilidad de Parto Hijas 2,2%
Durabilidad	0,6	Mortalidad crías toro 5,0%
Eficiencia Alimentaria	325	Veloc. de Ordeño (CAN) 102

TIPO		80% Rep.
PTAT	1,59	Patas -0,04
Ubres	1,85	

Estatura		Alta	+1,23
Fortaleza		Débil	-0,28
Profundidad Corporal		Profunda	+0,01
Estructura Lechera		Cost. Ab.	+2,04
Ángulo Grupa		Isq. Bajos	+2,11
Anchura Grupa		Ancha	+0,60
Patas Vista Lateral		Rectas	-0,61
Patas Vista Posterior		Cerradas	-0,17
Ángulo Podal		Profundo	+0,61
Coloc. de las Patas		Correcta	+0,32
Inserción Anterior		Fuerte	+1,98
Altura Inserción Post.		Alta	+2,91
Anchura Inserc. Post.		Ancha	+2,52
Ligamento Suspensor		Fuerte	+0,81
Profundidad Ubre		Recogida	+1,29
Coloc. Pezones Ant.		Cerrados	+0,74
Coloc. Pezones Post.		Cerrados	+1,10
Longitud de Pezones		Cortos	-0,37

FAYETTE

ADAWAY FAYETTE

· HO840M3245611096
 · Fecha de nac: 08/08/22
 · aAa 423561
 · 0200H012898

OVERDO (HIGHJUMP x GRANITE)

ADAWAY GAMEDAY 2874-ET MB-85-2A-USA

X GAMEDAY (BIG AL x BLOWTORCH)

ADAWAY RIVETING 2391-ET BB-82-4A-USA

X RIVETING (FRAZZLED x PROFIT)

ADAWAY HELIX 1775-ET MB-86-4A-USA



Adaway FAYETTE

· GTPI 3154 NM\$ 1059

Pruebas USA 08/24

PRODUCCIÓN				80% Rep.
Leche Lbs	Grasa Lbs	Grasa %	Proteína Lbs	Proteína %
1620	127	+0,24	71	+0,07

RASGOS SALUD		IMMUNITY 100
Vida Productiva	3,2	Inmunidad crías 105
Células Somáticas	2,78	Facilidad de Parto 2,0%
Índice Fertilidad Hijas	-0,5	Facilidad de Parto Hijas 2,5%
Durabilidad	-1,1	Mortalidad crías toro 5,8%
Eficiencia Alimentaria	327	Veloc. de Ordeño (CAN) 102

TIPO		79% Rep.
PTAT	2,32	Patas 0,62
Ubres	2,35	

Estatura		Alta	+1,39
Fortaleza		Fuerte	+0,26
Profundidad Corporal		Profunda	+0,63
Estructura Lechera		Cost. Ab.	+2,32
Ángulo Grupa		Isq. Bajos	+0,92
Anchura Grupa		Ancha	+1,77
Patas Vista Lateral		Rectas	-0,03
Patas Vista Posterior		Aplomadas	+0,49
Ángulo Podal		Profundo	+1,15
Coloc. de las Patas		Correcta	+0,95
Inserción Anterior		Fuerte	+2,38
Altura Inserción Post.		Alta	+3,43
Anchura Inserc. Post.		Ancha	+3,63
Ligamento Suspensor		Fuerte	+1,14
Profundidad Ubre		Recogida	+1,50
Coloc. Pezones Ant.		Cerrados	+1,14
Coloc. Pezones Post.		Cerrados	+1,39
Longitud de Pezones		Cortos	-0,68

HADLEY

COOKIECUTTER HADLEY

HO840M3243272636
 Fecha de nac: 28/12/22
 aAa 234165
 0200H012993

PATTERN (ZAZZLE x CHALLENGER)

COOKIECUTTER GME HADORED-ET MB-86-3A-USA

X GAMEDAY (BIG AL x BLOWTORCH)

COOKIECUTTER HADZA-ET

X POSITIVE (DUKE x RUBICON)

COOKIECUTTER MDST HADJES-ET BB-82-3A-USA



Cookiecutter HADLEY

GTPI 3244 NM\$ 1185

Pruebas USA 08/24

HANIEL-P

SIEMERS HANIEL-P

HO840M3250769329
 Fecha de nac: 22/11/22
 aAa 234165
 0200H013005

DROPBOX (HIGHJUMP x CASPER)

SIEMERS LSTR HANAN 33317-ET MB-89-2A-USA

X LUSTER-P (ZIPIT-P x KINGBOY)

SIEMERS DOC HANAN 28286-ET EX-92-3A-USA GMD

X DOC (KINGBOY x MACK)

SIEMERS MONTEREY HANAN-ET MB-85-2A-USA



Siemers Lstr Hanan 33317 MB-89 (Madre de HANIEL)

GTPI 3027 NM\$ 840

Pruebas USA 08/24

PRODUCCIÓN					80% Rep.
Leche Lbs	Grasa Lbs	Grasa %	Proteína Lbs	Proteína %	
1433	142	+0,32	73	+0,10	

RASGOS SALUD				IMMUNITY 103
Vida Productiva	5,2	Inmunidad crías	100	
Células Somáticas	2,86	Facilidad de Parto	2,4%	
Índice Fertilidad Hijas	0,0	Facilidad de Parto Hijas	2,6%	
Durabilidad	0,8	Mortalidad crías toro	6,0%	
Eficiencia Alimentaria	343	Veloc. de Ordeño (CAN)	102	

TIPO				79% Rep.
PTAT	1,73	Patas	0,40	
Ubres	2,18			

Estatura		Alta	+1,26
Fortaleza		Fuerte	+0,01
Profundidad Corporal		Poco Prof.	-0,14
Estructura Lechera		Cost. Ab.	+1,13
Ángulo Grupa		Isq. Bajos	+1,49
Anchura Grupa		Ancha	+1,08
Patas Vista Lateral		Rectas	-0,28
Patas Vista Posterior		Aplomadas	+0,04
Ángulo Podal		Profundo	+0,94
Coloc. de las Patas		Correcta	+0,79
Inserción Anterior		Fuerte	+2,74
Altura Inserción Post.		Alta	+2,91
Anchura Inserc. Post.		Ancha	+2,75
Ligamento Suspensor		Fuerte	+0,51
Profundidad Ubre		Recogida	+1,91
Coloc. Pezones Ant.		Cerrados	+1,07
Coloc. Pezones Post.		Cerrados	+1,18
Longitud de Pezones		Cortos	-0,18

PRODUCCIÓN					80% Rep.
Leche Lbs	Grasa Lbs	Grasa %	Proteína Lbs	Proteína %	
1336	87	+0,13	65	+0,08	

RASGOS SALUD				IMMUNITY 102
Vida Productiva	3,2	Inmunidad crías	99	
Células Somáticas	2,70	Facilidad de Parto	2,3%	
Índice Fertilidad Hijas	-1,1	Facilidad de Parto Hijas	2,0%	
Durabilidad	-1,9	Mortalidad crías toro	5,3%	
Eficiencia Alimentaria	248	Veloc. de Ordeño (CAN)	102	

TIPO				79% Rep.
PTAT	3,37	Patas	1,57	
Ubres	2,77			

Estatura		Alta	+3,33
Fortaleza		Fuerte	+1,60
Profundidad Corporal		Profunda	+2,73
Estructura Lechera		Cost. Ab.	+4,33
Ángulo Grupa		Isq. Bajos	+0,25
Anchura Grupa		Ancha	+3,28
Patas Vista Lateral		Curvas	+1,17
Patas Vista Posterior		Aplomadas	+1,92
Ángulo Podal		Profundo	+2,05
Coloc. de las Patas		Correcta	+2,27
Inserción Anterior		Fuerte	+3,08
Altura Inserción Post.		Alta	+4,27
Anchura Inserc. Post.		Ancha	+4,78
Ligamento Suspensor		Fuerte	+2,76
Profundidad Ubre		Recogida	+1,65
Coloc. Pezones Ant.		Cerrados	+2,17
Coloc. Pezones Post.		Cerrados	+2,63
Longitud de Pezones		Cortos	-0,05

HANSEL

COOKIECUTTER HANSEL

HO840M3243272415
 Fecha de nac: 11/07/22
 aAa 342516
 0200H012751

OVERDO (HIGHJUMP x GRANITE)
 COOKIECUTTER GAME HOLYSS-ET

X GAMEDAY (BIG AL x BLOWTORCH)
 COOKIECUTTER HOPES MB-86-3A-USA

X HUEY (FRAZZLED x SILVER)
 COOKIECUTTER MD HOPSACK-ET EX-90-5A-USA



Cookiecutter Rubi Homey EX-91 (Línea materna de HANSEL)

GTPI 3234 NM\$ 1279

Pruebas USA 08/24

PRODUCCIÓN 80% Rep.

Leche Lbs	Grasa Lbs	Grasa %	Proteína Lbs	Proteína %
1054	132	+0,34	62	+0,11

RASGOS SALUD IMMUNITY 110

Vida Productiva	6,0	Inmunidad crías	108
Células Somáticas	2,75	Facilidad de Parto	1,6%
Índice Fertilidad Hijas	1,9	Facilidad de Parto Hijas	1,9%
Durabilidad	0,7	Mortalidad crías toro	5,6%
Eficiencia Alimentaria	348	Veloc. de Ordeño (CAN)	100

TIPO 78% Rep.

PTAT	1,03	Patas	0,19
Ubres	1,91		

Estatura		Baja	-0,74
Fortaleza		Débil	-1,37
Profundidad Corporal		Poco Prof.	-1,11
Estructura Lechera		Cost. Ab.	+1,55
Ángulo Grupa		Isq. Altos	-0,21
Anchura Grupa		Ancha	+0,52
Patas Vista Lateral		Curvas	+0,28
Patas Vista Posterior		Cerradas	-0,25
Ángulo Podal		Bajo	-0,15
Coloc. de las Patas		Correcta	+0,12
Inserción Anterior		Fuerte	+1,67
Altura Inserción Post.		Alta	+2,25
Anchura Inserc. Post.		Ancha	+2,30
Ligamento Suspensor		Fuerte	+0,79
Profundidad Ubre		Recogida	+0,67
Coloc. Pezones Ant.		Cerrados	+1,26
Coloc. Pezones Post.		Cerrados	+1,59
Longitud de Pezones		Cortos	-0,32

HARDWAY

MR HARDWAY

HO840M3252325092
 Fecha de nac: 31/12/22
 aAa 423615
 0200H013109

FELLOWSHIP (HIGHJUMP x MARIUS)
 DUCKETT PERFECT HANNA-ET

X PERFECT (RENEGADE x DELTA-LAMBDA)
 S-S-I DOC HAVE NOT 8784-ET EX-96-5A-USA DOM

X DOC (KINGBOY x MACK)
 FLY-HIGHER JEDI HAVENOT-ET MB-87-5A-CAN



S-S-I Doc Have Not 8784 EX-96 (Abuela de HARDWAY)

GTPI 3019 NM\$ 939

Pruebas USA 08/24

PRODUCCIÓN 79% Rep.

Leche Lbs	Grasa Lbs	Grasa %	Proteína Lbs	Proteína %
2123	82	0,00	76	+0,03

RASGOS SALUD IMMUNITY 102

Vida Productiva	3,9	Inmunidad crías	97
Células Somáticas	2,94	Facilidad de Parto	1,9%
Índice Fertilidad Hijas	-0,5	Facilidad de Parto Hijas	1,3%
Durabilidad	-0,8	Mortalidad crías toro	5,4%
Eficiencia Alimentaria	270	Veloc. de Ordeño (CAN)	98

TIPO 78% Rep.

PTAT	2,19	Patas	0,48
Ubres	2,60		

Estatura		Alta	+1,40
Fortaleza		Fuerte	+0,65
Profundidad Corporal		Profunda	+0,81
Estructura Lechera		Cost. Ab.	+2,10
Ángulo Grupa		Isq. Bajos	+0,70
Anchura Grupa		Ancha	+2,01
Patas Vista Lateral		Rectas	-0,75
Patas Vista Posterior		Aplomadas	+0,78
Ángulo Podal		Profundo	+1,33
Coloc. de las Patas		Correcta	+0,71
Inserción Anterior		Fuerte	+2,79
Altura Inserción Post.		Alta	+3,43
Anchura Inserc. Post.		Ancha	+3,83
Ligamento Suspensor		Fuerte	+1,64
Profundidad Ubre		Recogida	+1,61
Coloc. Pezones Ant.		Cerrados	+1,85
Coloc. Pezones Post.		Cerrados	+2,06
Longitud de Pezones		Cortos	-0,17

HARMONIOUS

HO840M3228764201
Fecha de nac: 02/08/21
aAa 243615
0200H012530

COOKIECUTTER HARMONIOUS

BOSA (TIMBERLAKE x ACHIEVER)

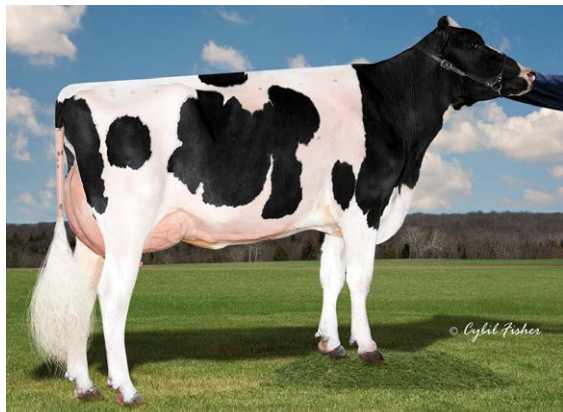
COOKIECUTTER HOAKLYNN-ET

X LEGACY (FRAZZLED x YODER)

COOKIECUTTER HOPELYNN-ET EX-90-2E-USA DOM

X REASON (JEDI x DAY)

COOKIECUTTER RUBI HOMEY-ET EX-91-2E-USA DOM



Cookiecutter Rubi Homey EX-91 (Bisabuela de HARMONIOUS)

GTPI 3084 NM\$ 1018

Pruebas USA 08/24

PRODUCCIÓN				82% Rep.
Leche Lbs	Grasa Lbs	Grasa %	Proteína Lbs	Proteína %
1529	101	+0,16	59	+0,04

RASGOS SALUD		IMMUNITY 106
Vida Productiva	5,1	Inmunidad crías 105
Células Somáticas	2,79	Facilidad de Parto 2,2%
Índice Fertilidad Hijas	1,9	Facilidad de Parto Hijas 2,0%
Durabilidad	1,7	Mortalidad crías toro 5,6%
Eficiencia Alimentaria	265	Veloc. de Ordeño (CAN) 104

TIPO		81% Rep.
PTAT	1,95	Patas -0,22
Ubres	2,23	

Estatura		Alta	+1,37
Fortaleza		Fuerte	+0,14
Profundidad Corporal		Profunda	+0,40
Estructura Lechera		Cost. Ab.	+1,87
Ángulo Grupa		Isq. Altos	-0,27
Anchura Grupa		Ancha	+1,24
Patatas Vista Lateral		Curvas	+0,10
Patatas Vista Posterior		Cerradas	-0,23
Ángulo Podal		Profundo	+0,80
Coloc. de las Patas		Correcta	+0,13
Inserción Anterior		Fuerte	+3,14
Altura Inserción Post.		Alta	+2,44
Anchura Insc. Post.		Ancha	+2,62
Ligamento Suspensor		Fuerte	+1,76
Profundidad Ubre		Recogida	+2,34
Coloc. Pezones Ant.		Cerrados	+2,28
Coloc. Pezones Post.		Cerrados	+2,09
Longitud de Pezones		Cortos	-1,79

HARMONY

HO840M3247982125
Fecha de nac: 12/09/22
aAa 243165
0200H012832

T-SPRUCE HARMONY

HOLYSMOKES (HIGHJUMP x RENEGADE)

T-SPRUCE TAOS 16364-ET

X TAOS (RENEGADE x JEDI)

T-SPRUCE LIONEL 13196-ET BB-83-3A-USA DOM

X LIONEL (FRAZZLED x MONTROSS)

T-SPRUCE SAMURI 6347-ET



T-spruce HARMONY

GTPI 3233 NM\$ 1170

Pruebas USA 08/24

PRODUCCIÓN				80% Rep.
Leche Lbs	Grasa Lbs	Grasa %	Proteína Lbs	Proteína %
1916	100	+0,10	78	+0,06

RASGOS SALUD		IMMUNITY 105
Vida Productiva	6,3	Inmunidad crías 95
Células Somáticas	2,71	Facilidad de Parto 2,0%
Índice Fertilidad Hijas	2,4	Facilidad de Parto Hijas 2,1%
Durabilidad	0,9	Mortalidad crías toro 5,2%
Eficiencia Alimentaria	300	Veloc. de Ordeño (CAN) 96

TIPO		78% Rep.
PTAT	1,55	Patas 0,77
Ubres	1,83	

Estatura		Alta	+1,01
Fortaleza		Fuerte	+0,34
Profundidad Corporal		Profunda	+0,01
Estructura Lechera		Cost. Ab.	+0,79
Ángulo Grupa		Isq. Bajos	+0,56
Anchura Grupa		Ancha	+0,24
Patatas Vista Lateral		Curvas	+0,03
Patatas Vista Posterior		Aplomadas	+0,81
Ángulo Podal		Profundo	+0,65
Coloc. de las Patas		Correcta	+0,97
Inserción Anterior		Fuerte	+2,09
Altura Inserción Post.		Alta	+2,57
Anchura Insc. Post.		Ancha	+2,54
Ligamento Suspensor		Fuerte	+0,32
Profundidad Ubre		Recogida	+1,65
Coloc. Pezones Ant.		Cerrados	+0,48
Coloc. Pezones Post.		Cerrados	+0,61
Longitud de Pezones		Largos	+0,56

HATCHET

AOT HATCHET

HO840M3251761920
 Fecha de nac: 23/02/23
 aAa 243615
 0200H013055

DROPBOX (HIGHJUMP x CASPER)
 AOT PERFECT HONNA-ET MB-87-2A-USA DOM

PARFECT (RENEGADE x DELTA-LAMBDA)
 AOT POSITIVE HALLMARK-ET MB-85-2A-USA

POSITIVE (DUKE x RUBICON)
 COOKIECUTTER DTA HABITAN-ET EX-90-5A-USA DOM



Aot Perfect Honna MB-87 (Madre de HATCHET)

GTPI 2986 NM\$ 807

Pruebas USA 08/24

PRODUCCIÓN 79% Rep.

Leche Lbs	Grasa Lbs	Grasa %	Proteína Lbs	Proteína %
1496	95	+0,14	62	+0,05

RASGOS SALUD IMMUNITY 99

Vida Productiva	2,3	Inmunidad crías	98
Células Somáticas	2,94	Facilidad de Parto	2,4%
Índice Fertilidad Hijas	-0,5	Facilidad de Parto Hijas	1,7%
Durabilidad	-1,8	Mortalidad crías toro	5,7%
Eficiencia Alimentaria	249	Veloc. de Ordeño (CAN)	103

TIPO 79% Rep.

PTAT	2,91	Patatas	0,88
Ubres	2,53		

Estatura	Alta	+2,38
Fortaleza	Fuerte	+1,63
Profundidad Corporal	Profunda	+1,85
Estructura Lechera	Cost. Ab.	+2,49
Ángulo Grupa	Isq. Bajos	+1,24
Anchura Grupa	Ancha	+2,79
Patatas Vista Lateral	Curvas	+0,17
Patatas Vista Posterior	Aplomadas	+1,21
Ángulo Podal	Profundo	+1,61
Coloc. de las Patatas	Correcta	+1,33
Inserción Anterior	Fuerte	+3,20
Altura Inserción Post.	Alta	+3,54
Anchura Inserc. Post.	Ancha	+4,04
Ligamento Suspensor	Fuerte	+1,44
Profundidad Ubre	Recogida	+1,96
Coloc. Pezones Ant.	Cerrados	+1,25
Coloc. Pezones Post.	Cerrados	+1,30
Longitud de Pezones	Cortos	-0,71

HEATER

HAVEITALL HEATER

HO840M3272442037
 Fecha de nac: 08/04/23
 aAa 234165
 0200H013060

DROPBOX (HIGHJUMP x CASPER)
 S-S-I DOC HAVE NOT 8784-ET EX-96-5A-USA DOM

DOC (KINGBOY x MACK)
 FLY-HIGHER JEDI HAVENOT-ET MB-87-5A-CAN

JEDI (MONTROSS x SUPERSIRE)
 COOKIECUTTER MASY HASHES-ET MB-85-2A-USA



S-S-I Doc Have Not 8784 EX-96 (Madre de HEATER)

GTPI 2823 NM\$ 617

Pruebas USA 08/24

PRODUCCIÓN 80% Rep.

Leche Lbs	Grasa Lbs	Grasa %	Proteína Lbs	Proteína %
1862	71	0,00	62	+0,01

RASGOS SALUD IMMUNITY 97

Vida Productiva	2,0	Inmunidad crías	96
Células Somáticas	2,89	Facilidad de Parto	2,4%
Índice Fertilidad Hijas	-1,7	Facilidad de Parto Hijas	2,0%
Durabilidad	-2,8	Mortalidad crías toro	6,7%
Eficiencia Alimentaria	196	Veloc. de Ordeño (CAN)	96

TIPO 79% Rep.

PTAT	3,23	Patatas	0,63
Ubres	2,75		

Estatura	Alta	+3,28
Fortaleza	Fuerte	+2,04
Profundidad Corporal	Profunda	+2,52
Estructura Lechera	Cost. Ab.	+3,09
Ángulo Grupa	Isq. Bajos	+1,01
Anchura Grupa	Ancha	+2,87
Patatas Vista Lateral	Curvas	+0,18
Patatas Vista Posterior	Aplomadas	+0,78
Ángulo Podal	Profundo	+1,96
Coloc. de las Patatas	Correcta	+1,37
Inserción Anterior	Fuerte	+3,54
Altura Inserción Post.	Alta	+4,09
Anchura Inserc. Post.	Ancha	+4,38
Ligamento Suspensor	Fuerte	+1,66
Profundidad Ubre	Recogida	+2,37
Coloc. Pezones Ant.	Cerrados	+1,18
Coloc. Pezones Post.	Cerrados	+1,25
Longitud de Pezones	Cortos	-0,12

HICCUP-RED

H0840M3243881794
 Fecha de nac: 19/12/21
 aAa 432561
 0200H012700

AOT HICCUP-RED

RANGER-RED (RUBELS RED x SALVATORE RC)
 AOT MARK HUCKLEBERRY-RED-ET

MARK (APPRENTICE x SUPERSHOT)
 AOT SALVATORE HICCUP-ET MB-88-5A-USA

SALVATORE RC (SUPERSHOT x SYMPATICO)
 COOKIECUTTER SSIRE HAS-ET MB-88-4A-USA DOM



Aot Salvatore Hiccup MB-88 (Abuela de HICCUP-RED)

HI-FIVE

H0840M3253835758
 Fecha de nac: 22/01/23
 aAa 342516
 0200H012873

BEYOND HI-FIVE

FIGARO (PERFECT x COFFEE)
 AOT DELUXE HI-LIGHTED-ET MB-85-2A-USA

DELUXE (POSITIVE x SLAMDUNK)
 AOT BIGGELO HASKEL2-ET MB-87-3A-USA

BIGGELO (DELROY x TOPGUN)
 AOT JARED HASKEL-ET MB-85-2A-USA



Beyond HI-FIVE

GTPI 2886 NM\$ 827

Pruebas USA 08/24

GTPI 3215 NM\$ 1157

Pruebas USA 08/24

PRODUCCIÓN 81% Rep.

Leche Lbs	Grasa Lbs	Grasa %	Proteína Lbs	Proteína %
1236	65	+0,07	40	0,00

PRODUCCIÓN 79% Rep.

Leche Lbs	Grasa Lbs	Grasa %	Proteína Lbs	Proteína %
1438	110	+0,20	63	+0,07

RASGOS SALUD IMMUNITY 109

Vida Productiva	6,0	Inmunidad crías	108
Células Somáticas	2,68	Facilidad de Parto	2,5%
Índice Fertilidad Hijas	1,2	Facilidad de Parto Hijas	2,2%
Durabilidad	3,1	Mortalidad crías toro	5,7%
Eficiencia Alimentaria	177	Veloc. de Ordeño (CAN)	90

RASGOS SALUD IMMUNITY 104

Vida Productiva	6,7	Inmunidad crías	97
Células Somáticas	2,60	Facilidad de Parto	2,1%
Índice Fertilidad Hijas	1,3	Facilidad de Parto Hijas	1,4%
Durabilidad	-0,4	Mortalidad crías toro	5,1%
Eficiencia Alimentaria	293	Veloc. de Ordeño (CAN)	104

TIPO 79% Rep.

PTAT	2,19	Patas	0,90
Ubres	2,11		

Estatura		Alta	+1,30
Fortaleza		Fuerte	+0,28
Profundidad Corporal		Profunda	+0,30
Estructura Lechera		Cost. Ab.	+1,40
Ángulo Grupa		Isq. Bajos	+0,25
Anchura Grupa		Ancha	+1,03
Patas Vista Lateral		Curvas	+1,21
Patas Vista Posterior		Aplomadas	+0,97
Ángulo Podal		Profundo	+1,07
Coloc. de las Patas		Correcta	+1,19
Inserción Anterior		Fuerte	+2,06
Altura Inserción Post.		Alta	+3,23
Anchura Inserc. Post.		Ancha	+2,77
Ligamento Suspensor		Fuerte	+0,86
Profundidad Ubre		Recogida	+1,66
Coloc. Pezones Ant.		Cerrados	+1,22
Coloc. Pezones Post.		Cerrados	+0,98
Longitud de Pezones		Largos	+0,41

TIPO 79% Rep.

PTAT	2,27	Patas	0,64
Ubres	2,37		

Estatura		Alta	+0,71
Fortaleza		Fuerte	+0,37
Profundidad Corporal		Profunda	+0,65
Estructura Lechera		Cost. Ab.	+1,88
Ángulo Grupa		Isq. Altos	-0,68
Anchura Grupa		Ancha	+1,01
Patas Vista Lateral		Curvas	+1,58
Patas Vista Posterior		Aplomadas	+0,83
Ángulo Podal		Profundo	+0,12
Coloc. de las Patas		Correcta	+0,83
Inserción Anterior		Fuerte	+2,64
Altura Inserción Post.		Alta	+3,18
Anchura Inserc. Post.		Ancha	+3,11
Ligamento Suspensor		Fuerte	+0,91
Profundidad Ubre		Recogida	+1,53
Coloc. Pezones Ant.		Cerrados	+0,68
Coloc. Pezones Post.		Cerrados	+0,81
Longitud de Pezones		Cortos	-0,17

HI-NOTE

BEYOND HI-NOTE

· H0840M3253835745
 · Fecha de nac: 19/01/23
 · aAa 324156
 · 0200H012872

FIGARO (PERFECT x COFFEE)

AOT DELUXE HI-LIGHTED-ET MB-85-2A-USA

X DELUXE (POSITIVE x SLAMDUNK)

AOT BIGGELO HASKEL2-ET MB-87-3A-USA

X BIGGELO (DELROY x TOPGUN)

AOT JARED HASKEL-ET MB-85-2A-USA



Aot Deluxe Hi-lighted MB-85 (Madre de HI-NOTE)

· GTPI 3287 NM\$ 1225

Pruebas USA 08/24

PRODUCCIÓN				79% Rep.
Leche Lbs	Grasa Lbs	Grasa %	Proteína Lbs	Proteína %
1770	138	+0,26	78	+0,08

RASGOS SALUD				IMMUNITY 95
Vida Productiva	4,6	Inmunidad crías	93	
Células Somáticas	2,79	Facilidad de Parto	1,9%	
Índice Fertilidad Hijas	1,2	Facilidad de Parto Hijas	1,6%	
Durabilidad	-2,7	Mortalidad crías toro	4,8%	
Eficiencia Alimentaria	367	Veloc. de Ordeño (CAN)	105	

TIPO		79% Rep.
PTAT	2,11	Patas 0,33
Ubres	1,95	

Estatura		Alta	+0,86
Fortaleza		Fuerte	+0,70
Profundidad Corporal		Profunda	+0,87
Estructura Lechera		Cost. Ab.	+1,98
Ángulo Grupa		Isq. Altos	-0,45
Anchura Grupa		Ancha	+1,43
Patas Vista Lateral		Curvas	+1,33
Patas Vista Posterior		Aplomadas	+0,65
Ángulo Podal		Profundo	+0,21
Coloc. de las Patas		Correcta	+0,51
Inserción Anterior		Fuerte	+2,05
Altura Inserción Post.		Alta	+2,97
Anchura Inserc. Post.		Ancha	+3,25
Ligamento Suspensor		Fuerte	+0,36
Profundidad Ubre		Recogida	+0,81
Coloc. Pezones Ant.		Cerrados	+0,33
Coloc. Pezones Post.		Cerrados	+0,42
Longitud de Pezones		Cortos	0,00

HI-POWER

BEYOND HI-POWER

· H0840M3253835878
 · Fecha de nac: 14/02/23
 · aAa 243165
 · 0200H012988

POWERSTAR (WHEELHOUSE x BIG AL)

AOT DELUXE HI-LIGHTED-ET MB-85-2A-USA

X DELUXE (POSITIVE x SLAMDUNK)

AOT BIGGELO HASKEL2-ET MB-87-3A-USA

X BIGGELO (DELROY x TOPGUN)

AOT JARED HASKEL-ET MB-85-2A-USA



Beyond HI-POWER

· GTPI 3223 NM\$ 1178

Pruebas USA 08/24

PRODUCCIÓN				79% Rep.
Leche Lbs	Grasa Lbs	Grasa %	Proteína Lbs	Proteína %
1064	133	+0,35	59	+0,10

RASGOS SALUD				IMMUNITY 102
Vida Productiva	5,7	Inmunidad crías	91	
Células Somáticas	2,51	Facilidad de Parto	1,8%	
Índice Fertilidad Hijas	0,8	Facilidad de Parto Hijas	1,2%	
Durabilidad	-0,8	Mortalidad crías toro	5,7%	
Eficiencia Alimentaria	320	Veloc. de Ordeño (CAN)	103	

TIPO		79% Rep.
PTAT	1,98	Patas 0,43
Ubres	1,94	

Estatura		Alta	+0,82
Fortaleza		Fuerte	+1,02
Profundidad Corporal		Profunda	+1,09
Estructura Lechera		Cost. Ab.	+1,66
Ángulo Grupa		Isq. Bajos	+0,30
Anchura Grupa		Ancha	+1,24
Patas Vista Lateral		Curvas	+0,74
Patas Vista Posterior		Aplomadas	+0,28
Ángulo Podal		Profundo	+0,14
Coloc. de las Patas		Correcta	+0,70
Inserción Anterior		Fuerte	+2,35
Altura Inserción Post.		Alta	+2,65
Anchura Inserc. Post.		Ancha	+3,09
Ligamento Suspensor		Fuerte	+0,32
Profundidad Ubre		Recogida	+0,90
Coloc. Pezones Ant.		Cerrados	+1,35
Coloc. Pezones Post.		Cerrados	+0,78
Longitud de Pezones		Cortos	-0,65

HI-WORTH

BEYOND HI-WORTH

· H0840M3253835505
 · Fecha de nac: 06/12/22
 · aAa 243156
 · 0200H012987

LETCWORTH (CONWAY x RAPID)
 AOT DELUXE HI-LIGHTED-ET MB-85-2A-USA

DELUXE (POSITIVE x SLAMDUNK)
 AOT BIGGELO HASKEL2-ET MB-87-3A-USA

BIGGELO (DELROY x TOPGUN)
 AOT JARED HASKEL-ET MB-85-2A-USA



Beyond HI-WORTH

· **GTPI 3269** **NM\$ 1132**

Pruebas USA 08/24

PRODUCCIÓN 79% Rep.

Leche Lbs	Grasa Lbs	Grasa %	Proteína Lbs	Proteína %
1390	121	+0,25	70	+0,10

RASGOS SALUD IMMUNITY 103

Vida Productiva	5,2	Inmunidad crías	95
Células Somáticas	2,66	Facilidad de Parto	2,1%
Índice Fertilidad Hijas	0,6	Facilidad de Parto Hijas	1,7%
Durabilidad	0,1	Mortalidad crías toro	6,1%
Eficiencia Alimentaria	310	Veloc. de Ordeño (CAN)	101

TIPO 79% Rep.

PTAT	2,69	Patas	0,94
Ubres	2,52		

Estatura		Alta	+1,14
Fortaleza		Fuerte	+1,07
Profundidad Corporal		Profunda	+1,15
Estructura Lechera		Cost. Ab.	+1,56
Ángulo Grupa		Isq. Bajos	+0,30
Anchura Grupa		Ancha	+0,93
Patas Vista Lateral		Curvas	+1,63
Patas Vista Posterior		Aplomadas	+0,96
Ángulo Podal		Profundo	+0,53
Coloc. de las Patas		Correcta	+1,27
Inserción Anterior		Fuerte	+3,03
Altura Inserción Post.		Alta	+3,51
Anchura Insc. Post.		Ancha	+3,32
Ligamento Suspensor		Fuerte	+0,93
Profundidad Ubre		Recogida	+1,80
Coloc. Pezones Ant.		Cerrados	+1,28
Coloc. Pezones Post.		Cerrados	+1,13
Longitud de Pezones		Cortos	-1,00

HOLYSMOKES

COOKIECUTTER HOLYSMOKES

· H0840M3212874372
 · Fecha de nac: 07/09/20
 · aAa 432156
 · 0200H012222

HIGHJUMP (POSITIVE x DELTA)
 COOKIECUTTER HOLLYN-ET

RENEGADE (JOAK x MILLINGTON)
 COOKIECUTTER SLM HOPELITE-ET MB-88-5A-USA

SLAMDUNK (SPRING x SUPERSIRE)
 COOKIECUTTER RUBI HOMEY-ET EX-91-2E-USA DOM



Cookiecutter Rubi Homey EX-91 (Bisabuela de HOLYSMOKES)

· **GTPI 3064** **NM\$ 969**

Pruebas USA 08/24

PRODUCCIÓN 88% Rep.

Leche Lbs	Grasa Lbs	Grasa %	Proteína Lbs	Proteína %
1571	99	+0,14	71	+0,08

RASGOS SALUD IMMUNITY 103

Vida Productiva	4,1	Inmunidad crías	102
Células Somáticas	2,70	Facilidad de Parto	2,4%
Índice Fertilidad Hijas	-0,3	Facilidad de Parto Hijas	2,0%
Durabilidad	-1,2	Mortalidad crías toro	5,0%
Eficiencia Alimentaria	275	Veloc. de Ordeño (CAN)	95

TIPO 80% Rep.

PTAT	1,93	Patas	0,85
Ubres	2,21		

Estatura		Alta	+1,35
Fortaleza		Fuerte	+0,56
Profundidad Corporal		Profunda	+0,71
Estructura Lechera		Cost. Ab.	+1,85
Ángulo Grupa		Isq. Bajos	+0,93
Anchura Grupa		Ancha	+0,55
Patas Vista Lateral		Curvas	+0,40
Patas Vista Posterior		Aplomadas	+0,86
Ángulo Podal		Profundo	+1,26
Coloc. de las Patas		Correcta	+1,13
Inserción Anterior		Fuerte	+2,56
Altura Inserción Post.		Alta	+3,11
Anchura Insc. Post.		Ancha	+3,04
Ligamento Suspensor		Fuerte	+0,83
Profundidad Ubre		Recogida	+1,71
Coloc. Pezones Ant.		Cerrados	+0,59
Coloc. Pezones Post.		Cerrados	+0,85
Longitud de Pezones		Largos	+0,05

LARSON

COOKIECUTTER LARSON

· H0840M3212874416
 · Fecha de nac: 05/11/20
 · aAa 324165
 · 0200H012340

HIGHJUMP (POSITIVE x DELTA)

QUIET-BROOK-D HELX LADIX-ET

X **HELIX** (SILVER x SUPERSIRE)

QUIET-BROOK-D DELTA LADDE-ET MB-87-4A-USA

X **DELTA** (MOGUL x ROBUST)

QUIET-BROOK-D BABYLAT MB-87-3A-USA



Cookiecutter LARSON

· **GTPI 2906** **NM\$ 787**

Pruebas USA 08/24

LIFESAVER

PROGENESIS LIFESAVER

· HOCANM14259407
 · Fecha de nac: 19/07/22
 · aAa 234156
 · 0200H012772

HOLYSMOKES (HIGHJUMP x RENEGADE)

CHERRYPCOL Z LINDY-ET BB-83-2A-CAN

X **ZASBERILLA** (CASPER x DUKE)

CHERRYPCOL LINDY-ET MB-87-3A-USA

X **LEGACY** (FRAZZLED x YODER)

CHERRY-ACRES JEDI LAURI-ET MB-85-3A-USA



Progenesis LIFESAVER

· **GTPI 3139** **NM\$ 1083**

Pruebas USA 08/24

PRODUCCIÓN **82% Rep.**

Leche Lbs	Grasa Lbs	Grasa %	Proteína Lbs	Proteína %
1341	95	+0,16	52	+0,04

RASGOS SALUD **IMMUNITY 96**

Vida Productiva	2,4	Inmunidad crías	97
Células Somáticas	2,90	Facilidad de Parto	2,0%
Índice Fertilidad Hijas	0,1	Facilidad de Parto Hijas	1,9%
Durabilidad	-3,7	Mortalidad crías toro	5,1%
Eficiencia Alimentaria	244	Veloc. de Ordeño (CAN)	101

TIPO **81% Rep.**

PTAT	2,48	Patas	0,63
Ubres	2,34		

Estatura	+1,93	Alta
Fortaleza	+0,79	Fuerte
Profundidad Corporal	+1,35	Profunda
Estructura Lechera	+3,00	Cost. Ab.
Ángulo Grupa	+0,49	Isq. Bajos
Anchura Grupa	+1,42	Ancha
Patas Vista Lateral	+0,01	Curvas
Patas Vista Posterior	+0,47	Aplomadas
Ángulo Podal	+1,97	Profundo
Coloc. de las Patas	+1,07	Correcta
Inserción Anterior	+2,41	Fuerte
Altura Inserción Post.	+3,53	Alta
Anchura Insc. Post.	+3,93	Ancha
Ligamento Suspensor	+1,73	Fuerte
Profundidad Ubre	+1,26	Recogida
Coloc. Pezones Ant.	+1,11	Cerrados
Coloc. Pezones Post.	+1,60	Cerrados
Longitud de Pezones	+0,28	Largos

-1 0 1 2

PRODUCCIÓN **80% Rep.**

Leche Lbs	Grasa Lbs	Grasa %	Proteína Lbs	Proteína %
2167	111	+0,10	85	+0,06

RASGOS SALUD **IMMUNITY 104**

Vida Productiva	3,9	Inmunidad crías	103
Células Somáticas	2,81	Facilidad de Parto	2,3%
Índice Fertilidad Hijas	-1,1	Facilidad de Parto Hijas	2,1%
Durabilidad	-1,9	Mortalidad crías toro	5,3%
Eficiencia Alimentaria	331	Veloc. de Ordeño (CAN)	98

TIPO **78% Rep.**

PTAT	2,12	Patas	0,07
Ubres	2,39		

Estatura	+1,66	Alta
Fortaleza	+0,31	Fuerte
Profundidad Corporal	+0,83	Profunda
Estructura Lechera	+2,99	Cost. Ab.
Ángulo Grupa	+0,15	Isq. Bajos
Anchura Grupa	+1,55	Ancha
Patas Vista Lateral	+0,94	Curvas
Patas Vista Posterior	-0,26	Cerradas
Ángulo Podal	+0,77	Profundo
Coloc. de las Patas	+0,61	Correcta
Inserción Anterior	+2,76	Fuerte
Altura Inserción Post.	+3,43	Alta
Anchura Insc. Post.	+3,56	Ancha
Ligamento Suspensor	+1,42	Fuerte
Profundidad Ubre	+1,66	Recogida
Coloc. Pezones Ant.	+1,27	Cerrados
Coloc. Pezones Post.	+1,57	Cerrados
Longitud de Pezones	-1,03	Cortos

-1 0 1 2

METCALF

DANHOF-HH METCALF

· HODEUM364274925
 · Fecha de nac: 17/01/22
 · aAa 423561
 · 0200HO07987

MAHOMES (ELDORADO x MILKTIME)
 PINE-TREE 7831 LION 598-ET MB-86-3A-USA

X LIONEL (FRAZZLED x MONTROSS)
 PINE-TREE 5976 PROP 7831-ET BB-80-2A-USA

X PROPHECY (MONTEREY x SUPERSIRE)
 SANDY-VALLEY NO LIMIT-ET MB-86-6A-USA



Pine-Tree 7831 Lion 598 MB-86 (Madre de METCALF)

· GTPI 3091 NM\$ 1091

Pruebas USA 08/24

PRODUCCIÓN				81% Rep.
Leche Lbs	Grasa Lbs	Grasa %	Proteína Lbs	Proteína %
1733	101	+0,13	75	+0,07

RASGOS SALUD		IMMUNITY 104
Vida Productiva	4,8	Inmunidad crías 107
Células Somáticas	2,82	Facilidad de Parto 2,4%
Índice Fertilidad Hijas	1,4	Facilidad de Parto Hijas 2,1%
Durabilidad	0,2	Mortalidad crías toro 5,9%
Eficiencia Alimentaria	306	Veloc. de Ordeño (CAN) 100

TIPO		79% Rep.
PTAT	1,13	Patas -0,31
Ubres	1,95	

Estatura		Alta	+0,30
Fortaleza		Débil	-0,38
Profundidad Corporal		Poco Prof.	-0,46
Estructura Lechera		Cost. Ab.	+0,81
Ángulo Grupa		Isq. Altos	-0,60
Anchura Grupa		Ancha	+1,41
Patas Vista Lateral		Curvas	+0,15
Patas Vista Posterior		Cerradas	-0,64
Ángulo Podal		Bajo	-0,03
Coloc. de las Patas		Atrás	-0,11
Inserción Anterior		Fuerte	+1,82
Altura Inserción Post.		Alta	+2,63
Anchura Inserc. Post.		Ancha	+2,44
Ligamento Suspensor		Fuerte	+0,53
Profundidad Ubre		Recogida	+1,55
Coloc. Pezones Ant.		Cerrados	+0,11
Coloc. Pezones Post.		Cerrados	+0,55
Longitud de Pezones		Cortos	-0,02

NAIROBI

OCD NAIROBI

· HO840M3250285883
 · Fecha de nac: 06/04/22
 · aAa 342516
 · 0200HO12815

MONTEVERDI (ZAZZLE x POSITIVE)
 OCD RELIANT NAPPY 64059-ET BB-81-2A-USA

X RELIANT (HUEY x ACHIEVER)
 OCD LUCIA NAPPY 48963-ET MB-85-3A-USA

X LUCIA (SYRACUSE x YODER)
 OCD DELTA 33343-ET EX-91-4A-USA 3*(0/15)



OCD Delta 33343 EX-91 (Bisabuela de NAIROBI)

· GTPI 3076 NM\$ 1182

Pruebas USA 08/24

PRODUCCIÓN				82% Rep.
Leche Lbs	Grasa Lbs	Grasa %	Proteína Lbs	Proteína %
2617	117	+0,06	84	0,00

RASGOS SALUD		IMMUNITY 96
Vida Productiva	5,1	Inmunidad crías 97
Células Somáticas	2,93	Facilidad de Parto 2,0%
Índice Fertilidad Hijas	-1,3	Facilidad de Parto Hijas 2,3%
Durabilidad	1,8	Mortalidad crías toro 5,4%
Eficiencia Alimentaria	353	Veloc. de Ordeño (CAN) 106

TIPO		80% Rep.
PTAT	1,03	Patas 0,42
Ubres	0,94	

Estatura		Alta	+0,07
Fortaleza		Débil	-0,73
Profundidad Corporal		Poco Prof.	-0,23
Estructura Lechera		Cost. Ab.	+2,30
Ángulo Grupa		Isq. Bajos	+1,84
Anchura Grupa		Ancha	+0,67
Patas Vista Lateral		Rectas	-0,45
Patas Vista Posterior		Aplomadas	+0,20
Ángulo Podal		Profundo	+0,09
Coloc. de las Patas		Correcta	+0,49
Inserción Anterior		Fuerte	+0,79
Altura Inserción Post.		Alta	+1,66
Anchura Inserc. Post.		Ancha	+1,88
Ligamento Suspensor		Fuerte	+0,01
Profundidad Ubre		Profunda	-0,16
Coloc. Pezones Ant.		Cerrados	+0,62
Coloc. Pezones Post.		Cerrados	+0,40
Longitud de Pezones		Cortos	-0,97

OUT-THERE

H0840M3238997222
 Fecha de nac: 16/07/21
 aAa 243651
 0200H012528

LADYS-MANOR OUT-THERE

OUTCOME (CHALLENGER x GRANITE)

LADYS-MANOR ALPHABT TUBA-ET MB-85-3A-USA

X **ALPHABET** (HELIX x YODER)

LADYS-MANOR SEA-TURTLE EX-91-5A-USA DOM

X **TORONTO** (PROFIT x OAK)

LADYS-MANOR SSH SEASHELL-ET MB-87-7A-USA DOM



Seagull-Bay Mogul 1725 EX-90 (Línea materna de OUT-THERE)

GTPI 3085 NM\$ 1100

Pruebas USA 08/24

PRODUCCIÓN					82% Rep.
Leche Lbs	Grasa Lbs	Grasa %	Proteína Lbs	Proteína %	
1941	94	+0,07	78	+0,06	

RASGOS SALUD				IMMUNITY 99
Vida Productiva	5,8	Inmunidad crías	96	
Células Somáticas	2,77	Facilidad de Parto	2,0%	
Índice Fertilidad Hijas	0,6	Facilidad de Parto Hijas	2,3%	
Durabilidad	1,2	Mortalidad crías toro	5,4%	
Eficiencia Alimentaria	292	Veloc. de Ordeño (CAN)	100	

TIPO				81% Rep.
PTAT	1,21	Patas	0,32	
Ubres	1,64			

Estatura		Alta	+0,61
Fortaleza		Débil	-0,34
Profundidad Corporal		Poco Prof.	-0,48
Estructura Lechera		Cost. Ab.	+0,81
Ángulo Grupa		Isq. Altos	-0,79
Anchura Grupa		Ancha	+0,23
Patas Vista Lateral		Rectas	-0,34
Patas Vista Posterior		Aplomadas	+0,38
Ángulo Podal		Profundo	+0,97
Coloc. de las Patas		Correcta	+0,41
Inserción Anterior		Fuerte	+2,21
Altura Inserción Post.		Alta	+2,17
Anchura Inserc. Post.		Ancha	+1,56
Ligamento Suspensor		Fuerte	+0,47
Profundidad Ubre		Recogida	+1,73
Coloc. Pezones Ant.		Cerrados	+0,95
Coloc. Pezones Post.		Cerrados	+0,87
Longitud de Pezones		Cortos	-1,43

OWEN

H0840M3253915519
 Fecha de nac: 26/05/22
 aAa 243615
 0200H012666

LADYS-MANOR SMOKE OWEN

HOLYSMOKES (HIGHJUMP x RENEGADE)

LADYS-MANOR GRNT OOHM-ET MB-85-3A-USA DOM

X **GRANITE** (MONTEREY x SUPERSIRE)

LADYS-MANOR MILTN OOMPA-ET

X **MILLINGTON** (MILES x SHAMROCK)

LADYS-MANOR DORCY ODA EX-93-2E-USA DOM



Ladys-Manor Grnt Oohm MB-85 (Madre de OWEN)

GTPI 3178 NM\$ 1111

Pruebas USA 08/24

PRODUCCIÓN					82% Rep.
Leche Lbs	Grasa Lbs	Grasa %	Proteína Lbs	Proteína %	
1097	127	+0,32	78	+0,16	

RASGOS SALUD				IMMUNITY 103
Vida Productiva	4,1	Inmunidad crías	101	
Células Somáticas	2,70	Facilidad de Parto	2,0%	
Índice Fertilidad Hijas	0,0	Facilidad de Parto Hijas	2,3%	
Durabilidad	-0,8	Mortalidad crías toro	4,9%	
Eficiencia Alimentaria	327	Veloc. de Ordeño (CAN)	92	

TIPO				80% Rep.
PTAT	1,40	Patas	0,93	
Ubres	1,52			

Estatura		Alta	+1,11
Fortaleza		Fuerte	+0,50
Profundidad Corporal		Profunda	+0,60
Estructura Lechera		Cost. Ab.	+1,61
Ángulo Grupa		Isq. Bajos	+0,26
Anchura Grupa		Ancha	+0,87
Patas Vista Lateral		Rectas	-0,68
Patas Vista Posterior		Aplomadas	+1,35
Ángulo Podal		Profundo	+1,20
Coloc. de las Patas		Correcta	+1,03
Inserción Anterior		Fuerte	+1,72
Altura Inserción Post.		Alta	+2,14
Anchura Inserc. Post.		Ancha	+2,53
Ligamento Suspensor		Fuerte	+0,35
Profundidad Ubre		Recogida	+1,09
Coloc. Pezones Ant.		Cerrados	+0,55
Coloc. Pezones Post.		Cerrados	+0,42
Longitud de Pezones		Cortos	-0,12



PALERMO/PHAROS

HOCANM14259574
 Fecha de nac: 13/10/22
 aAa 243615
 O200H012858

PROGENESIS PALERMO/ PROGENESIS PHAROS

OVERDO (HIGHJUMP x GRANITE)
 PROGENESIS ZAZZLE PRESTIGE MB-85-2A-CAN

X ZAZZLE (MARIUS x TOPSHOT)
 PROGENESIS ACHIEVER PAISLEY BB-83-3A-CAN 4*(0/20)

X ACHIEVER (YODER x EMBASSY)
 PROGENESIS GRANITE POWELL



Progenesis Zazzle Prestige MB-85 (Madre de PALERMO y PHAROS)

GTPI 3135 NM\$ 1075

Pruebas USA 08/24

PRODUCCIÓN				80% Rep.
Leche Lbs	Grasa Lbs	Grasa %	Proteína Lbs	Proteína %
970	121	+0,32	60	+0,11

RASGOS SALUD		IMMUNITY 95
Vida Productiva	4,7	Inmunidad crías 95
Células Somáticas	2,76	Facilidad de Parto 1,4%
Índice Fertilidad Hijas	1,4	Facilidad de Parto Hijas 1,4%
Durabilidad	1,2	Mortalidad crías toro 4,8%
Eficiencia Alimentaria	293	Veloc. de Ordeño (CAN) 91

TIPO		78% Rep.
PTAT	1,65	Patas 0,58
Ubres	1,64	

Estatura		Alta	+1,10
Fortaleza		Fuerte	+0,01
Profundidad Corporal		Profunda	+0,39
Estructura Lechera		Cost. Ab.	+2,30
Ángulo Grupa		Isq. Bajos	+0,37
Anchura Grupa		Ancha	+1,41
Patas Vista Lateral		Rectas	-0,25
Patas Vista Posterior		Aplomadas	+0,59
Ángulo Podal		Profundo	+0,72
Coloc. de las Patas		Correcta	+0,83
Inserción Anterior		Fuerte	+1,87
Altura Inserción Post.		Alta	+1,89
Anchura Insc. Post.		Ancha	+2,59
Ligamento Suspensor		Fuerte	+1,24
Profundidad Ubre		Recogida	+1,09
Coloc. Pezones Ant.		Cerrados	+1,44
Coloc. Pezones Post.		Cerrados	+1,57
Longitud de Pezones		Cortos	-0,19

PALMBAY

HOCANM14259339
 Fecha de nac: 21/06/22
 aAa 243156
 O200H012739

PROGENESIS PALMBAY

FELLOWSHIP (HIGHJUMP x MARIUS)
 PROGENESIS ZAZZLE PREVAIL

X ZAZZLE (MARIUS x TOPSHOT)
 PROGENESIS ACHIEVER PAISLEY BB-83-3A-CAN 4*(0/20)

X ACHIEVER (YODER x EMBASSY)
 PROGENESIS GRANITE POWELL



Synergy Rubicon Perfect BB-84 (Línea materna de PALMBAY)

GTPI 3136 NM\$ 1028

Pruebas USA 08/24

PRODUCCIÓN				79% Rep.
Leche Lbs	Grasa Lbs	Grasa %	Proteína Lbs	Proteína %
1460	138	+0,30	75	+0,11

RASGOS SALUD		IMMUNITY 92
Vida Productiva	2,1	Inmunidad crías 98
Células Somáticas	2,98	Facilidad de Parto 2,1%
Índice Fertilidad Hijas	-1,8	Facilidad de Parto Hijas 2,1%
Durabilidad	-1,4	Mortalidad crías toro 5,5%
Eficiencia Alimentaria	345	Veloc. de Ordeño (CAN) 103

TIPO		78% Rep.
PTAT	2,63	Patas -0,23
Ubres	2,75	

Estatura		Alta	+2,49
Fortaleza		Fuerte	+0,48
Profundidad Corporal		Profunda	+1,07
Estructura Lechera		Cost. Ab.	+3,14
Ángulo Grupa		Isq. Bajos	+0,52
Anchura Grupa		Ancha	+1,88
Patas Vista Lateral		Curvas	+0,72
Patas Vista Posterior		Cerradas	-0,44
Ángulo Podal		Profundo	+0,94
Coloc. de las Patas		Correcta	+0,50
Inserción Anterior		Fuerte	+3,45
Altura Inserción Post.		Alta	+3,56
Anchura Insc. Post.		Ancha	+3,71
Ligamento Suspensor		Fuerte	+1,67
Profundidad Ubre		Recogida	+2,79
Coloc. Pezones Ant.		Cerrados	+1,74
Coloc. Pezones Post.		Cerrados	+1,86
Longitud de Pezones		Largos	+0,13

PANARIN

PROGENESIS PANARIN

· HOCANM14259282
 · Fecha de nac: 21/05/22
 · aAa 243615
 · 0200H012735

HOLYSMOKES (HIGHJUMP x RENEGADE)
 PROGENESIS ZAZZLE PAIGE

X ZAZZLE (MARIUS x TOPSHOT)
 PROGENESIS ROBERT PERTH MB-85-3A-CAN

X ROBERT (ROBSON x JOSUPER)
 PROGENESIS GRANITE POWELL



Progenesis PANARIN

· GTPI 3170 NM\$ 1095

Pruebas USA 08/24

PRODUCCIÓN				80% Rep.
Leche Lbs	Grasa Lbs	Grasa %	Proteína Lbs	Proteína %
1436	112	+0,21	71	+0,09

RASGOS SALUD		IMMUNITY 105
Vida Productiva	4,9	Inmunidad crías 104
Células Somáticas	2,78	Facilidad de Parto 2,0%
Índice Fertilidad Hijas	0,3	Facilidad de Parto Hijas 2,3%
Durabilidad	0,2	Mortalidad crías toro 4,8%
Eficiencia Alimentaria	307	Veloc. de Ordeño (CAN) 92

TIPO		78% Rep.
PTAT	1,89	Patas 1,42
Ubres	2,02	

Estatura		Alta	+1,16
Fortaleza		Fuerte	+0,24
Profundidad Corporal		Profunda	+0,24
Estructura Lechera		Cost. Ab.	+1,56
Ángulo Grupa		Isq. Altos	-0,05
Anchura Grupa		Ancha	+0,80
Patás Vista Lateral		Curvas	+0,27
Patás Vista Posterior		Aplomadas	+1,50
Ángulo Podal		Profundo	+1,45
Coloc. de las Patás		Correcta	+1,58
Inserción Anterior		Fuerte	+2,77
Altura Inserción Post.		Alta	+2,83
Anchura Inserc. Post.		Ancha	+2,68
Ligamento Suspensor		Fuerte	+0,09
Profundidad Ubre		Recogida	+1,83
Coloc. Pezones Ant.		Cerrados	+0,59
Coloc. Pezones Post.		Cerrados	+0,28
Longitud de Pezones		Cortos	-0,71

PARBO

SIEMERS PARBO RC

· HO840M3243347747
 · Fecha de nac: 18/12/21
 · aAa 243165
 · 0200H012699

RANGER-RED (RUBELS RED x SALVATORE RC)
 SIEMERS LMDA PARIS 27856-ET EX-91-4A-USA DOM GMD

X DELTA-LAMBDA (DELTA x NUMERO UNO)
 SIEMERS DENVER PARIS-ET EX-91-4A-USA DOM GMD

X DENVER (MOGUL x ROBUST)
 QUALITY TANGO PARIS MB-86-2A-USA



Siemers LMDA Paris 27856 EX-91 (Madre de PARBO)

· GTPI 2877 NM\$ 820

Pruebas USA 08/24

PRODUCCIÓN				82% Rep.
Leche Lbs	Grasa Lbs	Grasa %	Proteína Lbs	Proteína %
1415	51	-0,01	49	+0,02

RASGOS SALUD		IMMUNITY 110
Vida Productiva	6,0	Inmunidad crías 107
Células Somáticas	2,85	Facilidad de Parto 2,2%
Índice Fertilidad Hijas	0,7	Facilidad de Parto Hijas 1,8%
Durabilidad	2,7	Mortalidad crías toro 6,2%
Eficiencia Alimentaria	184	Veloc. de Ordeño (CAN) 99

TIPO		81% Rep.
PTAT	2,53	Patas 1,34
Ubres	2,39	

Estatura		Alta	+1,61
Fortaleza		Fuerte	+0,50
Profundidad Corporal		Profunda	+0,72
Estructura Lechera		Cost. Ab.	+2,19
Ángulo Grupa		Isq. Bajos	+1,16
Anchura Grupa		Ancha	+2,67
Patás Vista Lateral		Curvas	+0,36
Patás Vista Posterior		Aplomadas	+1,84
Ángulo Podal		Profundo	+1,77
Coloc. de las Patás		Correcta	+1,49
Inserción Anterior		Fuerte	+2,59
Altura Inserción Post.		Alta	+3,31
Anchura Inserc. Post.		Ancha	+3,53
Ligamento Suspensor		Fuerte	+1,21
Profundidad Ubre		Recogida	+1,74
Coloc. Pezones Ant.		Cerrados	+1,47
Coloc. Pezones Post.		Cerrados	+1,23
Longitud de Pezones		Largos	+0,27

PARIFIC

SIEMERS PARIFIC

· H0840M3250768567
· Fecha de nac: 15/09/22
· aAa 243615
· 0200H012904

OVERDO (HIGHJUMP x GRANITE)

SIEMERS LMDA PARIS 27856-ET EX-91-4A-USA DOM GMD

X DELTA-LAMBDA (DELTA x NUMERO UNO)

SIEMERS DENVER PARIS-ET EX-91-4A-USA DOM GMD

X DENVER (MOGUL x ROBUST)

QUALITY TANGO PARIS MB-86-2A-USA



Siemers PARIFIC

PARX

SIEMERS PARX

· H0840M3250768537
· Fecha de nac: 13/09/22
· aAa 342516
· 0200H012909

OVERDO (HIGHJUMP x GRANITE)

SIEMERS LMDA PARIS 27856-ET EX-91-4A-USA DOM GMD

X DELTA-LAMBDA (DELTA x NUMERO UNO)

SIEMERS DENVER PARIS-ET EX-91-4A-USA DOM GMD

X DENVER (MOGUL x ROBUST)

QUALITY TANGO PARIS MB-86-2A-USA



Siemers Lmda Paris 27856 EX-91 (Madre de PARX)

· GTPI 3062 NM\$ 945

Pruebas USA 08/24

PRODUCCIÓN 81% Rep.

Leche Lbs	Grasa Lbs	Grasa %	Proteína Lbs	Proteína %
1828	76	+0,02	74	+0,06

RASGOS SALUD IMMUNITY 99

Vida Productiva	4,7	Inmunidad crías	100
Células Somáticas	2,90	Facilidad de Parto	2,1%
Índice Fertilidad Hijas	1,4	Facilidad de Parto Hijas	2,1%
Durabilidad	-0,7	Mortalidad crías toro	5,7%
Eficiencia Alimentaria	258	Veloc. de Ordeño (CAN)	99

TIPO 80% Rep.

PTAT	2,40	Patas	0,92
Ubres	2,53		

Estatura		Alta	+1,42
Fortaleza		Fuerte	+0,83
Profundidad Corporal		Profunda	+1,16
Estructura Lechera		Cost. Ab.	+2,60
Ángulo Grupa		Isq. Bajos	+1,07
Anchura Grupa		Ancha	+2,34
Patas Vista Lateral		Rectas	-1,21
Patas Vista Posterior		Aplomadas	+1,38
Ángulo Podal		Profundo	+1,74
Coloc. de las Patas		Correcta	+1,09
Inserción Anterior		Fuerte	+2,39
Altura Inserción Post.		Alta	+3,62
Anchura Insc. Post.		Ancha	+4,30
Ligamento Suspensor		Fuerte	+1,70
Profundidad Ubre		Recogida	+1,16
Coloc. Pezones Ant.		Cerrados	+1,19
Coloc. Pezones Post.		Cerrados	+1,64
Longitud de Pezones		Largos	+0,54

· GTPI 3088 NM\$ 926

Pruebas USA 08/24

PRODUCCIÓN 81% Rep.

Leche Lbs	Grasa Lbs	Grasa %	Proteína Lbs	Proteína %
1696	87	+0,08	72	+0,07

RASGOS SALUD IMMUNITY 100

Vida Productiva	3,8	Inmunidad crías	101
Células Somáticas	2,98	Facilidad de Parto	2,1%
Índice Fertilidad Hijas	-0,4	Facilidad de Parto Hijas	2,5%
Durabilidad	-1,4	Mortalidad crías toro	5,9%
Eficiencia Alimentaria	275	Veloc. de Ordeño (CAN)	100

TIPO 80% Rep.

PTAT	3,11	Patas	1,60
Ubres	3,28		

Estatura		Alta	+1,17
Fortaleza		Fuerte	+0,51
Profundidad Corporal		Profunda	+1,12
Estructura Lechera		Cost. Ab.	+3,18
Ángulo Grupa		Isq. Altos	-0,20
Anchura Grupa		Ancha	+2,60
Patas Vista Lateral		Rectas	-0,54
Patas Vista Posterior		Aplomadas	+1,87
Ángulo Podal		Profundo	+2,06
Coloc. de las Patas		Correcta	+1,67
Inserción Anterior		Fuerte	+2,97
Altura Inserción Post.		Alta	+4,51
Anchura Insc. Post.		Ancha	+5,27
Ligamento Suspensor		Fuerte	+2,52
Profundidad Ubre		Recogida	+1,23
Coloc. Pezones Ant.		Cerrados	+2,16
Coloc. Pezones Post.		Cerrados	+2,76
Longitud de Pezones		Cortos	-0,49

PATTERN

PROGENESIS PATTERN

· HOCANM13996599
 · Fecha de nac: 11/02/21
 · aAa 243615
 · 0200H012321

ZAZZLE (MARIUS x TOPSHOT)
 PROGENESIS CHALLENGER PORKY MB-87-3A-CAN

X CHALLENGER (SUPERHERO x SILVER)
 PROGENESIS IMAX PERFECTION MB-85-3A-CAN 2*(0/10)

X IMAX (SPRING x MOGUL)
 SYNERGY RUBICON PERFECT-ET BB-84-2A-USA 10*(0/52)



Progenesis Imax Perfection MB-85 (Abuela de PATTERN)

· **GTPI 3023** **NM\$ 1010**

Pruebas USA 08/24

PRODUCCIÓN 82% Rep.

Leche Lbs	Grasa Lbs	Grasa %	Proteína Lbs	Proteína %
1409	106	+0,19	63	+0,07

RASGOS SALUD IMMUNITY 102

Vida Productiva	4,7	Inmunidad crías	97
Células Somáticas	2,82	Facilidad de Parto	1,9%
Índice Fertilidad Hijas	0,1	Facilidad de Parto Hijas	1,8%
Durabilidad	1,9	Mortalidad crías toro	5,6%
Eficiencia Alimentaria	276	Veloc. de Ordeño (CAN)	100

TIPO 81% Rep.

PTAT	1,27	Patas	0,17
Ubres	1,78		

Estatura	+1,34	Alta	+1,34
Fortaleza	-0,08	Débil	-0,08
Profundidad Corporal	-0,65	Poco Prof.	-0,65
Estructura Lechera	+0,21	Cost. Ab.	+0,21
Ángulo Grupa	+0,88	Isq. Bajos	+0,88
Anchura Grupa	+1,00	Ancha	+1,00
Patas Vista Lateral	-0,11	Rectas	-0,11
Patas Vista Posterior	+0,09	Aplomadas	+0,09
Ángulo Podal	+0,87	Profundo	+0,87
Coloc. de las Patas	+0,51	Correcta	+0,51
Inserción Anterior	+2,71	Fuerte	+2,71
Altura Inserción Post.	+2,18	Alta	+2,18
Anchura Inserc. Post.	+1,36	Ancha	+1,36
Ligamento Suspensor	+0,43	Fuerte	+0,43
Profundidad Ubre	+2,69	Recogida	+2,69
Coloc. Pezones Ant.	+0,33	Cerrados	+0,33
Coloc. Pezones Post.	+0,52	Cerrados	+0,52
Longitud de Pezones	+0,04	Largos	+0,04

PEREGRINE

PROGENESIS PEREGRINE

· HOCANM14227190
 · Fecha de nac: 19/04/22
 · aAa 234615
 · 0200H012656

MONTEVERDI (ZAZZLE x POSITIVE)
 PROGENESIS MANHATTAN PIPER MB-87-3A-CAN

X MANHATTAN (POSITIVE x GUARANTEE)
 PROGENESIS ACHIEVER PAISLEY BB-83-3A-CAN 4*(0/20)

X ACHIEVER (YODER x EMBASSY)
 PROGENESIS GRANITE POWELL



Progenesis Manhattan Piper MB-87 (Madre de PEREGRINE)

· **GTPI 3138** **NM\$ 1091**

Pruebas USA 08/24

PRODUCCIÓN 81% Rep.

Leche Lbs	Grasa Lbs	Grasa %	Proteína Lbs	Proteína %
1533	133	+0,27	74	+0,09

RASGOS SALUD IMMUNITY 99

Vida Productiva	3,5	Inmunidad crías	94
Células Somáticas	2,78	Facilidad de Parto	2,2%
Índice Fertilidad Hijas	-0,4	Facilidad de Parto Hijas	1,9%
Durabilidad	-0,3	Mortalidad crías toro	5,3%
Eficiencia Alimentaria	335	Veloc. de Ordeño (CAN)	100

TIPO 80% Rep.

PTAT	1,60	Patas	-0,12
Ubres	1,69		

Estatura	+1,60	Alta	+1,60
Fortaleza	-0,08	Débil	-0,08
Profundidad Corporal	+0,12	Profunda	+0,12
Estructura Lechera	+2,05	Cost. Ab.	+2,05
Ángulo Grupa	+2,65	Isq. Bajos	+2,65
Anchura Grupa	+0,94	Ancha	+0,94
Patas Vista Lateral	-0,94	Rectas	-0,94
Patas Vista Posterior	-0,25	Cerradas	-0,25
Ángulo Podal	+0,63	Profundo	+0,63
Coloc. de las Patas	+0,36	Correcta	+0,36
Inserción Anterior	+2,43	Fuerte	+2,43
Altura Inserción Post.	+2,05	Alta	+2,05
Anchura Inserc. Post.	+2,69	Ancha	+2,69
Ligamento Suspensor	+0,72	Fuerte	+0,72
Profundidad Ubre	+1,65	Recogida	+1,65
Coloc. Pezones Ant.	+2,28	Cerrados	+2,28
Coloc. Pezones Post.	+1,88	Cerrados	+1,88
Longitud de Pezones	-1,97	Cortos	-1,97

PEYTO / PUNCH

HOCANM14227038
 Fecha de nac: 02/02/22
 aAa 243516
 0200HO12620

PROGENESIS PEYTO RC/PROGENESIS PUNCH RC

RANGER-RED (RUBELS RED x SALVATORE RC)

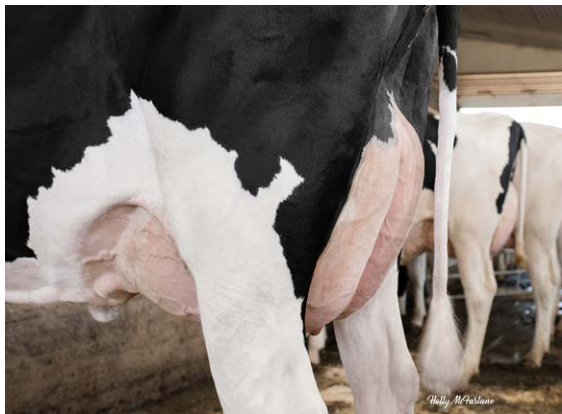
PROGENESIS ZAZZLE PENGUIN

X ZAZZLE (MARIUS x TOPSHOT)

PROGENESIS YODA PALOMA EX-91-CAN 1*(0/5)

X YODA (JEDI x YODER)

PROGENESIS FORTUNE PALAU MB-87-3A-CAN 3*(0/15)



Progenesis Fortune Palau MB-87 (Bisabuela de PEYTO y PUNCH)

POLISHED

HOCANM14259353
 Fecha de nac: 24/06/22
 aAa 324156
 0200HO12764

PROGENESIS POLISHED

JALAPENO (HIGHJUMP x SPECTRE)

PROGENESIS ZAZZLE PRESTIGE MB-85-2A-CAN

X ZAZZLE (MARIUS x TOPSHOT)

PROGENESIS ACHIEVER PAISLEY BB-83-3A-CAN 4*(0/20)

X ACHIEVER (YODER x EMBASSY)

PROGENESIS GRANITE POWELL



Progenesis Zazzle Prestige MB-85 (Madre de POLISHED)

GTPI 3044 NM\$ 964

Pruebas USA 08/24

GTPI 3058 NM\$ 971

Pruebas USA 08/24

PRODUCCIÓN					81% Rep.
Leche Lbs	Grasa Lbs	Grasa %	Proteína Lbs	Proteína %	
1233	96	+0,18	63	+0,09	

PRODUCCIÓN					81% Rep.
Leche Lbs	Grasa Lbs	Grasa %	Proteína Lbs	Proteína %	
1201	106	+0,22	61	+0,09	

RASGOS SALUD				IMMUNITY 110
Vida Productiva	5,0	Inmunidad crías	105	
Células Somáticas	2,59	Facilidad de Parto	2,2%	
Índice Fertilidad Hijas	0,1	Facilidad de Parto Hijas	2,3%	
Durabilidad	2,1	Mortalidad crías toro	5,6%	
Eficiencia Alimentaria	250	Veloc. de Ordeño (CAN)	93	

RASGOS SALUD				IMMUNITY 99
Vida Productiva	4,3	Inmunidad crías	99	
Células Somáticas	2,75	Facilidad de Parto	1,8%	
Índice Fertilidad Hijas	1,1	Facilidad de Parto Hijas	1,6%	
Durabilidad	0,8	Mortalidad crías toro	5,0%	
Eficiencia Alimentaria	266	Veloc. de Ordeño (CAN)	100	

TIPO				79% Rep.
PTAT	2,13	Patas	0,64	
Ubres	1,57			

TIPO				79% Rep.
PTAT	1,98	Patas	0,21	
Ubres	1,59			

Estatura		Alta	+2,50
Fortaleza		Fuerte	+1,23
Profundidad Corporal		Profunda	+1,31
Estructura Lechera		Cost. Ab.	+1,71
Ángulo Grupa		Isq. Bajos	+1,38
Anchura Grupa		Ancha	+1,58
Patas Vista Lateral		Curvas	+0,20
Patas Vista Posterior		Aplomadas	+1,02
Ángulo Podal		Profundo	+1,42
Coloc. de las Patas		Correcta	+1,13
Inserción Anterior		Fuerte	+2,23
Altura Inserción Post.		Alta	+2,56
Anchura Insc. Post.		Ancha	+2,40
Ligamento Suspensor		Fuerte	+0,18
Profundidad Ubre		Recogida	+2,06
Coloc. Pezones Ant.		Cerrados	+0,75
Coloc. Pezones Post.		Abiertos	-0,08
Longitud de Pezones		Cortos	-0,04

Estatura		Alta	+1,67
Fortaleza		Fuerte	+0,33
Profundidad Corporal		Profunda	+1,00
Estructura Lechera		Cost. Ab.	+2,67
Ángulo Grupa		Isq. Bajos	+0,81
Anchura Grupa		Ancha	+1,27
Patas Vista Lateral		Curvas	+0,15
Patas Vista Posterior		Aplomadas	+0,03
Ángulo Podal		Profundo	+0,84
Coloc. de las Patas		Correcta	+0,68
Inserción Anterior		Fuerte	+2,11
Altura Inserción Post.		Alta	+1,93
Anchura Insc. Post.		Ancha	+2,53
Ligamento Suspensor		Fuerte	+1,30
Profundidad Ubre		Recogida	+1,25
Coloc. Pezones Ant.		Cerrados	+2,05
Coloc. Pezones Post.		Cerrados	+2,09
Longitud de Pezones		Cortos	-0,66

PREFER

SIEMERS PREFER

HO840M3245703439
 Fecha de nac: 30/03/22
 aAa 243156
 O200HO12825

ROYALFLUSH (DISCJOCKEY x FABULOUS)

SIEMERS LMDA PARIS 27856-ET EX-91-4A-USA DOM GMD

X DELTA-LAMBDA (DELTA x NUMERO UNO)

SIEMERS DENVER PARIS-ET EX-91-4A-USA DOM GMD

X DENVER (MOGUL x ROBUST)

QUALITY TANGO PARIS MB-86-2A-USA



Siemers PREFER

PROACTIVE/ PROTECTOR

PROGENESIS PROACTIVE/ PROGENESIS PROTECTOR

HOCANM14259319
 Fecha de nac: 14/06/22
 aAa 234165
 O200HO12736

JALAPENO (HIGHJUMP x SPECTRE)

PROGENESIS ZAZZLE PAIGE

X ZAZZLE (MARIUS x TOPSHOT)

PROGENESIS ROBERT PERTH MB-85-3A-CAN

X ROBERT (ROBSON x JOSUPER)

PROGENESIS GRANITE POWELL



Synergy Rubicon Perfect BB-84 (Línea materna de PROACTIVE y PROTECTOR)

GTPI 3005 NM\$ 776

Pruebas USA 08/24

PRODUCCIÓN 82% Rep.

Leche Lbs	Grasa Lbs	Grasa %	Proteína Lbs	Proteína %
1267	66	+0,07	69	+0,11

RASGOS SALUD IMMUNITY 102

Vida Productiva	4,0	Inmunidad crías	102
Células Somáticas	2,86	Facilidad de Parto	2,5%
Índice Fertilidad Hijas	0,1	Facilidad de Parto Hijas	2,0%
Durabilidad	-1,7	Mortalidad crías toro	5,8%
Eficiencia Alimentaria	205	Veloc. de Ordeño (CAN)	94

TIPO 81% Rep.

PTAT	3,11	Patas	1,08
Ubres	3,38		

Estatura	Alta	+2,76
Fortaleza	Fuerte	+1,51
Profundidad Corporal	Profunda	+1,28
Estructura Lechera	Cost. Ab.	+1,33
Ángulo Grupa	Isq. Altos	-1,05
Anchura Grupa	Ancha	+2,62
Patas Vista Lateral	Rectas	-1,62
Patas Vista Posterior	Aplomadas	+2,02
Ángulo Podal	Profundo	+2,95
Coloc. de las Patas	Correcta	+1,43
Inserción Anterior	Fuerte	+4,00
Altura Inserción Post.	Alta	+4,92
Anchura Insc. Post.	Ancha	+4,14
Ligamento Suspensor	Fuerte	+2,22
Profundidad Ubre	Recogida	+3,42
Coloc. Pezones Ant.	Cerrados	+1,10
Coloc. Pezones Post.	Cerrados	+1,65
Longitud de Pezones	Largos	+0,74

GTPI 3122 NM\$ 1073

Pruebas USA 08/24

PRODUCCIÓN 81% Rep.

Leche Lbs	Grasa Lbs	Grasa %	Proteína Lbs	Proteína %
1475	102	+0,17	65	+0,07

RASGOS SALUD IMMUNITY 106

Vida Productiva	5,7	Inmunidad crías	100
Células Somáticas	2,69	Facilidad de Parto	2,1%
Índice Fertilidad Hijas	1,3	Facilidad de Parto Hijas	1,5%
Durabilidad	2,2	Mortalidad crías toro	5,3%
Eficiencia Alimentaria	278	Veloc. de Ordeño (CAN)	96

TIPO 79% Rep.

PTAT	1,94	Patas	0,46
Ubres	1,56		

Estatura	Alta	+1,97
Fortaleza	Fuerte	+0,42
Profundidad Corporal	Profunda	+0,85
Estructura Lechera	Cost. Ab.	+2,76
Ángulo Grupa	Isq. Bajos	+2,13
Anchura Grupa	Ancha	+1,83
Patas Vista Lateral	Curvas	+0,29
Patas Vista Posterior	Aplomadas	+0,41
Ángulo Podal	Profundo	+0,96
Coloc. de las Patas	Correcta	+0,96
Inserción Anterior	Fuerte	+1,90
Altura Inserción Post.	Alta	+2,27
Anchura Insc. Post.	Ancha	+2,76
Ligamento Suspensor	Fuerte	+0,98
Profundidad Ubre	Recogida	+1,29
Coloc. Pezones Ant.	Cerrados	+1,32
Coloc. Pezones Post.	Cerrados	+1,34
Longitud de Pezones	Cortos	-0,80

RAGE

MR OCD RAGE

HO840M3247752611
 Fecha de nac: 19/11/22
 aAa 234165
 O200H012989

OVERDO (HIGHJUMP x GRANITE)

MS OCD PERFECT RAE 55582-ET

X PARFECT (RENEGADE x DELTA-LAMBDA)

MISS OCD LEGAC RAE 48924-ET

X LEGACY (FRAZZLED x YODER)

OCD MODESTY RAE 38657-ET MB-86-3A-USA



Edg Ruby Uno Rae 2054 (Línea materna de RAGE)

ROZTAC

SIEMERS ROZTAC

HO840M3212996903
 Fecha de nac: 12/08/20
 aAa 423156
 O200H012276

ZASBERILLA (CASPER x DUKE)

SIEMERS LMDA PARIS 27856-ET EX-91-4A-USA DOM GMD

X DELTA-LAMBDA (DELTA x NUMERO UNO)

SIEMERS DENVER PARIS-ET EX-91-4A-USA DOM GMD

X DENVER (MOGUL x ROBUST)

QUALITY TANGO PARIS MB-86-2A-USA



Siemers LMDA Paris 27856 EX-91 (Madre de ROZTAC)

GTPI 3210 NM\$ 1105

Pruebas USA 08/24

PRODUCCIÓN 80% Rep.

Leche Lbs	Grasa Lbs	Grasa %	Proteína Lbs	Proteína %
1124	114	+0,27	70	+0,13

RASGOS SALUD IMMUNITY 107

Vida Productiva	5,7	Inmunidad crías	103
Células Somáticas	2,71	Facilidad de Parto	2,0%
Índice Fertilidad Hijas	1,5	Facilidad de Parto Hijas	1,9%
Durabilidad	1,2	Mortalidad crías toro	5,6%
Eficiencia Alimentaria	288	Veloc. de Ordeño (CAN)	103

TIPO 79% Rep.

PTAT	1,87	Patas	0,58
Ubres	2,01		

Estatura		Alta	+0,74
Fortaleza		Fuerte	+0,60
Profundidad Corporal		Profunda	+0,79
Estructura Lechera		Cost. Ab.	+1,83
Ángulo Grupa		Isq. Bajos	+0,39
Anchura Grupa		Ancha	+1,77
Patas Vista Lateral		Curvas	+0,41
Patas Vista Posterior		Aplomadas	+1,02
Ángulo Podal		Profundo	+0,70
Coloc. de las Patas		Correcta	+0,61
Inserción Anterior		Fuerte	+2,32
Altura Inserción Post.		Alta	+2,31
Anchura Insc. Post.		Ancha	+3,07
Ligamento Suspensor		Fuerte	+1,32
Profundidad Ubre		Recogida	+1,03
Coloc. Pezones Ant.		Cerrados	+1,17
Coloc. Pezones Post.		Cerrados	+1,35
Longitud de Pezones		Cortos	-0,06

GTPI 3077 NM\$ 919

Pruebas USA 08/24

PRODUCCIÓN 83% Rep.

Leche Lbs	Grasa Lbs	Grasa %	Proteína Lbs	Proteína %
1693	92	+0,10	79	+0,09

RASGOS SALUD IMMUNITY 98

Vida Productiva	2,9	Inmunidad crías	100
Células Somáticas	2,97	Facilidad de Parto	2,3%
Índice Fertilidad Hijas	-0,8	Facilidad de Parto Hijas	1,7%
Durabilidad	-2,3	Mortalidad crías toro	5,7%
Eficiencia Alimentaria	285	Veloc. de Ordeño (CAN)	100

TIPO 82% Rep.

PTAT	2,65	Patas	0,79
Ubres	3,29		

Estatura		Alta	+1,39
Fortaleza		Fuerte	+0,73
Profundidad Corporal		Profunda	+0,79
Estructura Lechera		Cost. Ab.	+1,86
Ángulo Grupa		Isq. Bajos	+0,23
Anchura Grupa		Ancha	+2,17
Patas Vista Lateral		Rectas	-0,81
Patas Vista Posterior		Aplomadas	+0,66
Ángulo Podal		Profundo	+1,76
Coloc. de las Patas		Correcta	+1,10
Inserción Anterior		Fuerte	+3,45
Altura Inserción Post.		Alta	+4,47
Anchura Insc. Post.		Ancha	+4,81
Ligamento Suspensor		Fuerte	+1,75
Profundidad Ubre		Recogida	+2,00
Coloc. Pezones Ant.		Cerrados	+1,55
Coloc. Pezones Post.		Cerrados	+1,78
Longitud de Pezones		Cortos	-0,42

SHIELD

HONLDM621423277
 Fecha de nac: 20/06/22
 aAa
 0200HO07997

3STAR OH SHIELD RDC RC

MONTEVERDI (ZAZZLE x POSITIVE)

K&L OK SHINER

X RUBELS RED (ARGO x RUBICON)

HUNTER K&L SV SUNNY BB-84-5A-NLD

X SALVATORE RC (SUPERSHOT x SYMPATICO)

DG HS SCHREUR SUNNY



RED & WHITE



A2A2



K-C



3STAR OH SHIELD RDC RC

GTPI 3095 NM\$ 997

Pruebas USA 08/24

PRODUCCIÓN 81% Rep.

Leche Lbs	Grasa Lbs	Grasa %	Proteína Lbs	Proteína %
1743	113	+0,17	72	+0,06

RASGOS SALUD IMMUNITY 95

Vida Productiva	4,4	Inmunidad crías	96
Células Somáticas	2,80	Facilidad de Parto	2,2%
Índice Fertilidad Hijas	-0,7	Facilidad de Parto Hijas	2,1%
Durabilidad	0,7	Mortalidad crías toro	5,5%
Eficiencia Alimentaria	286	Veloc. de Ordeño (CAN)	96

TIPO 79% Rep.

PTAT	2,33	Patas	1,08
Ubres	1,69		

Estatura	Alta	+2,27
Fortaleza	Fuerte	+0,77
Profundidad Corporal	Profunda	+1,05
Estructura Lechera	Cost. Ab.	+2,44
Ángulo Grupa	Isq. Bajos	+1,91
Anchura Grupa	Ancha	+2,05
Patas Vista Lateral	Rectas	-0,11
Patas Vista Posterior	Aplomadas	+1,38
Ángulo Podal	Profundo	+1,61
Coloc. de las Patas	Correcta	+1,50
Inserción Anterior	Fuerte	+2,29
Altura Inserción Post.	Alta	+2,61
Anchura Inserc. Post.	Ancha	+2,70
Ligamento Suspensor	Fuerte	+0,29
Profundidad Ubre	Recogida	+1,70
Coloc. Pezones Ant.	Cerrados	+1,05
Coloc. Pezones Post.	Cerrados	+0,64
Longitud de Pezones	Largos	+0,05

SKIROCKET

HO840M3248153119
 Fecha de nac: 14/07/22
 aAa 423615

SANDY-VALLEY SKIROCKET 0200HO12901

FROST BITE (GRANADA x LIONEL)

SANDY-VALLEY HJ SKYHIGH-ET MB-87-2A-USA

X HIGHJUMP (POSITIVE x DELTA)

SANDY-VALLEY SUGAR HIGH-ET BB-81-2A-USA

X LEGACY (FRAZZLED x YODER)

SANDY-VALLEY ETERNITY-ET EX-92-5A-USA DOM



A2A2



K-C



Sandy-Valley Morgan Era BB-83 (Línea materna de SKIROCKET)

GTPI 3116 NM\$ 1193

Pruebas USA 08/24

PRODUCCIÓN 81% Rep.

Leche Lbs	Grasa Lbs	Grasa %	Proteína Lbs	Proteína %
2156	108	+0,09	80	+0,04

RASGOS SALUD IMMUNITY 102

Vida Productiva	5,6	Inmunidad crías	98
Células Somáticas	2,81	Facilidad de Parto	1,7%
Índice Fertilidad Hijas	0,0	Facilidad de Parto Hijas	2,1%
Durabilidad	1,3	Mortalidad crías toro	5,0%
Eficiencia Alimentaria	338	Veloc. de Ordeño (CAN)	100

TIPO 79% Rep.

PTAT	1,23	Patas	-0,38
Ubres	1,67		

Estatura	Alta	+0,47
Fortaleza	Débil	-0,72
Profundidad Corporal	Poco Prof.	-0,55
Estructura Lechera	Cost. Ab.	+1,57
Ángulo Grupa	Isq. Altos	-0,45
Anchura Grupa	Ancha	+0,95
Patas Vista Lateral	Curvas	+1,11
Patas Vista Posterior	Cerradas	-0,89
Ángulo Podal	Bajo	-0,29
Coloc. de las Patas	Atrás	-0,03
Inserción Anterior	Fuerte	+1,83
Altura Inserción Post.	Alta	+2,31
Anchura Inserc. Post.	Ancha	+2,13
Ligamento Suspensor	Fuerte	+0,23
Profundidad Ubre	Recogida	+1,45
Coloc. Pezones Ant.	Abiertos	-0,05
Coloc. Pezones Post.	Cerrados	+0,06
Longitud de Pezones	Cortos	-0,05

SUGARHIGH

H0840M3208400815

Fecha de nac: 15/02/20

aAa 432561

0200H012090

FLY-HIGHER SUGARHIGH

EINSTEIN (TOPNOTCH x DUKE)

KELLOGG-BAY JUICY SUGAR

X **JUICY** (MAGNUS x TANGO)

KELLOGG-BAY DELTA SUGAR BB-83-3A-USA DOM

X **DELTA** (MOGUL x ROBUST)

KELLOGG-BAY SUPERSIRE SEXY MB-88-4A-USA



Fly-higher SUGARHIGH

GTPI 3067 NM\$ 1007

Pruebas USA 08/24

PRODUCCIÓN 85% Rep.

Leche Lbs	Grasa Lbs	Grasa %	Proteína Lbs	Proteína %
1840	86	+0,06	74	+0,06

RASGOS SALUD IMMUNITY 108

Vida Productiva	4,8	Inmunidad crías	106
Células Somáticas	2,80	Facilidad de Parto	2,6%
Índice Fertilidad Hijas	1,3	Facilidad de Parto Hijas	2,2%
Durabilidad	0,4	Mortalidad crías toro	6,6%
Eficiencia Alimentaria	275	Veloc. de Ordeño (CAN)	95

TIPO 81% Rep.

PTAT	1,87	Patas	-0,03
Ubres	2,21		

Estatura		Alta	+0,80
Fortaleza		Fuerte	+0,25
Profundidad Corporal		Profunda	+0,51
Estructura Lechera		Cost. Ab.	+2,10
Ángulo Grupa		Isq. Altos	-0,02
Anchura Grupa		Ancha	+2,19
Patas Vista Lateral		Curvas	+0,54
Patas Vista Posterior		Cerradas	-0,35
Ángulo Podal		Bajo	-0,23
Coloc. de las Patas		Correcta	+0,32
Inserción Anterior		Fuerte	+1,40
Altura Inserción Post.		Alta	+3,22
Anchura Inserc. Post.		Ancha	+3,78
Ligamento Suspensor		Fuerte	+1,49
Profundidad Ubre		Recogida	+0,94
Coloc. Pezones Ant.		Cerrados	+0,82
Coloc. Pezones Post.		Cerrados	+1,00
Longitud de Pezones		Cortos	-0,12

TOTAL

HOCANM14074947

Fecha de nac: 03/08/21

aAa 234165

0200H012458

PROGENESIS TOTAL

GAMEDAY (BIG AL x BLOWTORCH)

PROGENESIS ZAZZLE TITAN

X **ZAZZLE** (MARIUS x TOPSHOT)

PROGENESIS POSITIVE TRILLIUM MB-85-3A-CAN

X **POSITIVE** (DUKE x RUBICON)

PROGENESIS CHARLEY TULIP MB-88-4A-CAN 2*(0/11)



Progenesis Positive Trillium MB-85 (Abuela de TOTAL)

GTPI 3141 NM\$ 1053

Pruebas USA 08/24

PRODUCCIÓN 81% Rep.

Leche Lbs	Grasa Lbs	Grasa %	Proteína Lbs	Proteína %
1023	122	+0,31	69	+0,14

RASGOS SALUD IMMUNITY 106

Vida Productiva	4,1	Inmunidad crías	104
Células Somáticas	2,85	Facilidad de Parto	1,7%
Índice Fertilidad Hijas	-0,6	Facilidad de Parto Hijas	2,4%
Durabilidad	0,1	Mortalidad crías toro	5,9%
Eficiencia Alimentaria	308	Veloc. de Ordeño (CAN)	102

TIPO 80% Rep.

PTAT	2,29	Patas	0,70
Ubres	2,25		

Estatura		Alta	+1,68
Fortaleza		Fuerte	+0,11
Profundidad Corporal		Profunda	+0,37
Estructura Lechera		Cost. Ab.	+2,20
Ángulo Grupa		Isq. Bajos	+0,46
Anchura Grupa		Ancha	+1,68
Patas Vista Lateral		Rectas	-0,01
Patas Vista Posterior		Aplomadas	+0,39
Ángulo Podal		Profundo	+1,09
Coloc. de las Patas		Correcta	+1,17
Inserción Anterior		Fuerte	+2,51
Altura Inserción Post.		Alta	+3,47
Anchura Inserc. Post.		Ancha	+3,61
Ligamento Suspensor		Fuerte	+0,57
Profundidad Ubre		Recogida	+1,51
Coloc. Pezones Ant.		Cerrados	+0,98
Coloc. Pezones Post.		Cerrados	+0,91
Longitud de Pezones		Cortos	-0,84



WHISKYRYE

H0840M3248153052

Fecha de nac: 07/07/22

aAa 234156

SANDY-VALLEY WHISKYRYE

:0200H012819

HOLYSMOKES (HIGHJUMP x RENEGADE)

SANDY-VALLEY WHISKEY-ET

X **MOONSHINER** (TAHITI 14104 x FLAGSHIP)

SANDY-VALLEY EGYPT-ET MB-85-3A-USA

X **LEGACY** (FRAZZLED x YODER)

SANDY-VALLEY APNTC EPIE-ET MB-85-2A-USA



Sandy-valley WHISKYRYE

: **GTPI 3174** **NM\$ 1141**

Pruebas USA 08/24

YESDEAR

:H0840M3228764656

: Fecha de nac: 10/04/22

: aAa 243165

COOKIECUTTER YESDEAR

:0200H012804

HOLYSMOKES (HIGHJUMP x RENEGADE)

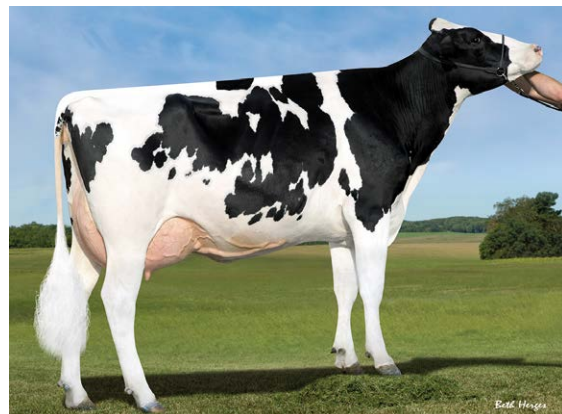
PINE-TREE 7593 YIS 8792-ET

X **YIS** (CHARL x NUMERO UNO)

PINE-TREE ERA ACHIE 7593-ET BB-82-3A-USA DOM

X **ACHIEVER** (YODER x EMBASSY)

SANDY-VALLEY MORGAN ERA-ET BB-83-2A DOM GMD



Sandy-Valley Morgan Era BB-83 (Bisabuela de YESDEAR)

: **GTPI 3114** **NM\$ 1136**

Pruebas USA 08/24

PRODUCCIÓN 80% Rep.

Leche Lbs	Grasa Lbs	Grasa %	Proteína Lbs	Proteína %
1323	105	+0,20	77	+0,13

RASGOS SALUD IMMUNITY 107

Vida Productiva	5,0	Inmunidad crías	104
Células Somáticas	2,79	Facilidad de Parto	1,9%
Índice Fertilidad Hijas	0,7	Facilidad de Parto Hijas	1,7%
Durabilidad	1,0	Mortalidad crías toro	4,9%
Eficiencia Alimentaria	317	Veloc. de Ordeño (CAN)	100

TIPO 78% Rep.

PTAT	1,96	Patas	0,25
Ubres	2,18		

Estatura		Alta	+1,56
Fortaleza		Débil	-0,12
Profundidad Corporal		Profunda	+0,42
Estructura Lechera		Cost. Ab.	+2,48
Ángulo Grupa		Isq. Bajos	+0,73
Anchura Grupa		Ancha	+1,15
Patas Vista Lateral		Curvas	+1,15
Patas Vista Posterior		Cerradas	-0,05
Ángulo Podal		Profundo	+0,50
Coloc. de las Patas		Correcta	+0,78
Inserción Anterior		Fuerte	+2,57
Altura Inserción Post.		Alta	+3,07
Anchura Insc. Post.		Ancha	+2,82
Ligamento Suspensor		Fuerte	+1,02
Profundidad Ubre		Recogida	+2,13
Coloc. Pezones Ant.		Cerrados	+1,16
Coloc. Pezones Post.		Cerrados	+1,36
Longitud de Pezones		Cortos	-1,08

PRODUCCIÓN 81% Rep.

Leche Lbs	Grasa Lbs	Grasa %	Proteína Lbs	Proteína %
2007	124	+0,17	77	+0,05

RASGOS SALUD IMMUNITY 104

Vida Productiva	4,4	Inmunidad crías	100
Células Somáticas	2,68	Facilidad de Parto	1,8%
Índice Fertilidad Hijas	0,1	Facilidad de Parto Hijas	1,6%
Durabilidad	-1,8	Mortalidad crías toro	5,5%
Eficiencia Alimentaria	340	Veloc. de Ordeño (CAN)	93

TIPO 78% Rep.

PTAT	1,14	Patas	-0,51
Ubres	1,29		

Estatura		Alta	+0,55
Fortaleza		Débil	-0,45
Profundidad Corporal		Profunda	+0,23
Estructura Lechera		Cost. Ab.	+2,33
Ángulo Grupa		Isq. Bajos	+0,41
Anchura Grupa		Ancha	+0,78
Patas Vista Lateral		Curvas	+1,14
Patas Vista Posterior		Cerradas	-0,93
Ángulo Podal		Bajo	-0,55
Coloc. de las Patas		Atrás	-0,14
Inserción Anterior		Fuerte	+1,33
Altura Inserción Post.		Alta	+1,88
Anchura Insc. Post.		Ancha	+1,96
Ligamento Suspensor		Fuerte	+0,45
Profundidad Ubre		Recogida	+0,62
Coloc. Pezones Ant.		Cerrados	+0,43
Coloc. Pezones Post.		Cerrados	+0,65
Longitud de Pezones		Cortos	-0,07

ZIRCON-P

VOGUE ZIRCON-P

· HOCANM14131698
 · Fecha de nac: 04/07/21
 · aAa 324165
 · 0200H012521

A2P2-PP (LUSTER-P x DUKE)

VECTOR ZIPPER ZOE P MB-88-4A-CAN

X (ZIPIT-P x SUPERSHOT)

VOGUE BOW HOT MESS-P MB-85-4A-CAN 3*(4/12)

X BALL OF WAX (OHIO STYLE P x LADD P-RED)

OCONNORS RED HOT CHILLI PEPPER EX-90-2E-CAN 2*(4/6)



POLLED



A2A2



K-C



Vogue ZIRCON-P

· GTPI 2768 NM\$ 605

Pruebas USA 08/24

ZUMBA

CLAYNOOK ZUMBA

· HOCANM13601282
 · Fecha de nac: 13/12/20
 · aAa 423516
 · 0200H012355

HIGHJUMP (POSITIVE x DELTA)

CLAYNOOK ZEETA PURSUIT MB-85-3A-CAN 1*(0/5)

X PURSUIT (IMAX x PROFIT)

MORNINGVIEW DUKE ZIP BB-84-2A-CAN 10*(0/54)

X DUKE (MONTROSS x SUPERSIRE)

MORNINGVIEW YODER ZEPLIN EX-90-2E-USA DOM



K-C



Claynook Zeeta Pursuit MB-85 (Madre de ZUMBA)

· GTPI 3038 NM\$ 961

Pruebas USA 08/24

PRODUCCIÓN				82% Rep.
Leche Lbs	Grasa Lbs	Grasa %	Proteína Lbs	Proteína %
819	85	+0,20	34	+0,03

RASGOS SALUD		IMMUNITY 99
Vida Productiva	1,3	Inmunidad crías 100
Células Somáticas	2,90	Facilidad de Parto 2,5%
Índice Fertilidad Hijas	1,1	Facilidad de Parto Hijas 2,0%
Durabilidad	-1,6	Mortalidad crías toro 5,8%
Eficiencia Alimentaria	187	Veloc. de Ordeño (CAN) 105

TIPO		79% Rep.
PTAT	2,04	Patas 0,77
Ubres	2,19	

Estatura		Alta	+1,38
Fortaleza		Fuerte	+0,54
Profundidad Corporal		Profunda	+0,74
Estructura Lechera		Cost. Ab.	+1,16
Ángulo Grupa		Isq. Bajos	+1,85
Anchura Grupa		Ancha	+1,47
Patas Vista Lateral		Rectas	-0,66
Patas Vista Posterior		Aplomadas	+1,03
Ángulo Podal		Profundo	+0,82
Coloc. de las Patas		Correcta	+1,03
Inserción Anterior		Fuerte	+2,60
Altura Inserción Post.		Alta	+2,80
Anchura Inserc. Post.		Ancha	+2,69
Ligamento Suspensor		Fuerte	+1,66
Profundidad Ubre		Recogida	+1,93
Coloc. Pezones Ant.		Cerrados	+1,37
Coloc. Pezones Post.		Cerrados	+1,71
Longitud de Pezones		Cortos	-0,37

PRODUCCIÓN				82% Rep.
Leche Lbs	Grasa Lbs	Grasa %	Proteína Lbs	Proteína %
1820	132	+0,23	80	+0,08

RASGOS SALUD		IMMUNITY 89
Vida Productiva	1,5	Inmunidad crías 92
Células Somáticas	3,03	Facilidad de Parto 2,2%
Índice Fertilidad Hijas	-2,2	Facilidad de Parto Hijas 1,8%
Durabilidad	-3,1	Mortalidad crías toro 5,4%
Eficiencia Alimentaria	346	Veloc. de Ordeño (CAN) 103

TIPO		80% Rep.
PTAT	2,60	Patas 0,18
Ubres	1,47	

Estatura		Alta	+2,57
Fortaleza		Fuerte	+1,58
Profundidad Corporal		Profunda	+2,59
Estructura Lechera		Cost. Ab.	+4,87
Ángulo Grupa		Isq. Altos	-0,33
Anchura Grupa		Ancha	+2,69
Patas Vista Lateral		Curvas	+1,28
Patas Vista Posterior		Aplomadas	+0,30
Ángulo Podal		Profundo	+0,57
Coloc. de las Patas		Correcta	+0,88
Inserción Anterior		Fuerte	+1,47
Altura Inserción Post.		Alta	+2,42
Anchura Inserc. Post.		Ancha	+4,25
Ligamento Suspensor		Fuerte	+1,91
Profundidad Ubre		Profunda	-0,29
Coloc. Pezones Ant.		Cerrados	+1,40
Coloc. Pezones Post.		Cerrados	+1,87
Longitud de Pezones		Cortos	-0,21



LÍDERES POR ÍNDICE

Toros Genómicos



TPI	
HI-NOTE	3287
HI-WORTH	3269
ESCAPATIVE	3266
HADLEY	3244
HANSEL	3234
HARMONY	3233
HI-POWER	3223
HI-FIVE	3215
RAGE	3210
BARLEY	3199

Fuente: Holstein USA

NM\$	
HANSEL	1279
ESCAPATIVE	1262
DISRUPTOR	1228
HI-NOTE	1225
SKIROCKET	1193
HADLEY	1185
NAIROBI	1182
HI-POWER	1178
HARMONY	1170
DRAX	1160

Fuente: Holstein USA

LPI	
HI-POWER	3955
HADLEY	3887
HI-NOTE	3842
PEREGRINE	3799
FAYETTE	3786
PEYTO	3774
HI-FIVE	3772
HI-WORTH	3766
PANARIN	3751
HARMONY	3748

Fuente: CDN

PRO\$	
HI-POWER	3239
HI-NOTE	3172
HADLEY	3121
SKIROCKET	3006
PEREGRINE	3003
FAYETTE	2944
HARMONY	2933
PEYTO	2929
PROACTIVE	2882
METCALF	2840

Fuente: CDN

LECHE LBS	
NAIROBI	2 617
FAIRPLAY	2 475
DRAX	2 241
LIFESAVER	2 167
SKIROCKET	2 156
HARDWAY	2 123
ENJOY-PP	2 042
YESDEAR	2 007
BALLGAME	1 974
BARLEY	1 957

Fuente: Holstein USA

GRASA LBS	
HADLEY	142
HI-NOTE	138
PALMBAY	138
HI-POWER	133
PEREGRINE	133
HANSEL	132
ZUMBA	132
ESCAPATIVE	131
OWEN	127
BARLEY	127

Fuente: Holstein USA

PROTEÍNA LBS	
DRAX	93
FAIRPLAY	86
LIFESAVER	85
NAIROBI	84
EVERGLADE	81
ZUMBA	80
DISRUPTOR	80
SKIROCKET	80
ROZTAC	79
HI-NOTE	78

Fuente: Holstein USA

CEL. SOMÁTICAS	
CONNOR	2,44
HI-POWER	2,51
PEYTO	2,59
HI-FIVE	2,60
KALAHARI	2,63
HI-WORTH	2,66
ESCAPATIVE	2,66
HICCUP-RED	2,68
YESDEAR	2,68
PROACTIVE	2,69

Fuente: Holstein USA

TIPO - PTAT	
DYNAMIC	3,98
HANGOVER	3,75
ANEESH	3,73
NASHVILLE	3,67
LARIZIO	3,49
HAVENOFEAR	3,46
HANIEL-P	3,37
BULLSEYE	3,29
HEATER	3,23
BENSON	3,20

Fuente: Holstein USA

UBRES - UDC	
HANGOVER	3,63
PREFER	3,38
ROZTAC	3,29
PARX	3,28
DYNAMIC	3,17
LARIZIO	3,02
HAVENOFEAR	2,93
MILLSTONE	2,82
HANIEL-P	2,77
NASHVILLE	2,77

Fuente: Holstein USA

PATAS - FLC	
NASHVILLE	2,43
FLASH	2,12
DYNAMIC	1,69
LARIZIO	1,68
MILLSTONE	1,65
PARX	1,60
HANIEL-P	1,57
BENSON	1,54
LUXUOR	1,54
HANGOVER	1,47

Fuente: Holstein USA

EFICIENCIA ALIMENTARIA	
DRAX	372
HI-NOTE	367
DISRUPTOR	356
NAIROBI	353
HANSEL	348
ZUMBA	346
PALMBAY	345
ESCAPATIVE	343
HADLEY	343
YESDEAR	340

Fuente: Holstein USA

ÍNDICE IMMUNITY	
PARBO	110
PEYTO	110
HANSEL	110
HICCUP-RED	109
KALAHARI	108
SUGARHIGH	108
LUXUOR	107
RAGE	107
LARIZIO	107
WHISKYRYE	107

Fuente: CDN

VIDA PRODUCTIVA	
HI-FIVE	6,7
HARMONY	6,3
CONNOR	6,0
HANSEL	6,0
HICCUP-RED	6,0
PARBO	6,0
OUT-THERE	5,8
ESCAPATIVE	5,8
RAGE	5,7
HI-POWER	5,7

Fuente: Holstein USA

ÍNDICE FERTILIDAD HIJAS	
HARMONY	2,4
HANSEL	1,9
HARMONIOUS	1,9
RAGE	1,5
METCALF	1,4
PALERMO	1,4
PARIFIC	1,4
HI-FIVE	1,3
PROACTIVE	1,3
SUGARHIGH	1,3

Fuente: Holstein USA

FACILIDAD DE PARTO	
PALERMO	1,4
HANSEL	1,6
TOTAL	1,7
SKIROCKET	1,7
FAIRPLAY	1,8
YESDEAR	1,8
POLISHED	1,8
NASHVILLE	1,8
HI-POWER	1,8
ESCAPATIVE	1,9

Fuente: Holstein USA



ALLGAUD

HAH ALLGAUD

• HODEUM124490406
 • Fecha de nac: 27/04/21
 • aAa 423615
 • 0200H007972

ALLIGATOR (KINGBOY x MCCUTCHEN)

HAH IWANKA EX-90-5A-DEU

X GYMNAST (DOORSOPEN x JABIR)

WHO INKI MB-87-4A-DEU

X 1STCLASS (NUMERO UNO x DORCY)

INDIANA MB-89-4A-DEU



Hah Iwanka EX-90 (Madre de ALLGAUD)

• **GPA LPI 3311** **PRO\$ 1624** Pruebas CANADÁ 08/24

PRODUCCIÓN **85% Rep.**

Leche Kg	Grasa Kg	Grasa %	Proteína Kg	Proteína %
1678	47	-0,16	44	-0,11

RASGOS SALUD **IMMUNITY 93**

Vida en el rebaño	103	Inmunidad crías	99
Células Somáticas	105	Facilidad de Parto	99
Fertilidad Hijas	96	Facilidad de Parto Hijas	101
Fertilidad	63%	Veloc. de Ordeño	97
Eficiencia Alimentaria	95	Temperamento	101

TIPO **82% Rep.**

Tipo	13	Fortaleza Lech. y Capacidad	5
Sistema Mamario	11	Grupa	2
Patas	12		

Profundidad Ubre		Recogida	1R
Textura Ubre		Suave	9
Ligamento Susp. Medio		Fuerte	13
Inserción Anterior		Fuerte	3
Colocación Pezones Ant.		Cerrados	1C
Altura Inserción Posterior		Alta	9
Anchura Inserción Post.		Ancha	12
Colocación Pezones Post.		Cerrados	2C
Longitud de Pezones		Largos	3L
Ángulo Podal		Alto	6
Profundidad de Talón		Alto	6
Calidad de Hueso		Plano	7
Patas Vista Lateral		Curvas	2C
Patas Vista Posterior		Aplomadas	12
Estatura		Alta	4A
Anchura de Pecho		Estrecha	-2
Profundidad Corporal			0
Estructura Lechera		Cost. Abierta	8
Fortaleza de Lomo		Fuerte	2
Ángulo de Grupa		Alto	2A
Anchura de Grupa		Ancha	6

AMBROSE

PROGENESIS AMBROSE

• HOCANM14227002
 • Fecha de nac: 22/01/22
 • aAa 423561
 • 0200H012580

RANGER-RED (RUBELS RED x SALVATORE RC)

MYSTIQUE LAMBDA ANIS MB-89-4A-CAN 2*(0/10)

X DELTA-LAMBDA (DELTA x NUMERO UNO)

MYSTIQUE EXTREME ABRICOT EX-94-4E-CAN 7*(12/24)

X EXTREME (SUPERSIRE x SNOWMAN)

MYSTIQUE MCCUTCHEN APRIL EX-93-2E-USA 3*(0/15)



Mystique Lambda Anis MB-89 (Madre de AMBROSE)

• **GPA LPI 3599** **PRO\$ 1878** Pruebas CANADÁ 08/24

PRODUCCIÓN **84% Rep.**

Leche Kg	Grasa Kg	Grasa %	Proteína Kg	Proteína %
1135	84	+0,33	51	+0,10

RASGOS SALUD **IMMUNITY 101**

Vida en el rebaño	104	Inmunidad crías	100
Células Somáticas	104	Facilidad de Parto	100
Fertilidad Hijas	96	Facilidad de Parto Hijas	98
Fertilidad	63%	Veloc. de Ordeño	89
Eficiencia Alimentaria	104	Temperamento	98

TIPO **81% Rep.**

Tipo	12	Fortaleza Lech. y Capacidad	9
Sistema Mamario	8	Grupa	11
Patas	8		

Profundidad Ubre		Recogida	2R
Textura Ubre		Suave	2
Ligamento Susp. Medio		Fuerte	4
Inserción Anterior		Fuerte	4
Colocación Pezones Ant.		Cerrados	4C
Altura Inserción Posterior		Alta	11
Anchura Inserción Post.		Ancha	9
Colocación Pezones Post.			0
Longitud de Pezones		Largos	1L
Ángulo Podal		Alto	6
Profundidad de Talón		Alto	7
Calidad de Hueso		Redondo	-2
Patas Vista Lateral		Curvas	3C
Patas Vista Posterior		Aplomadas	3
Estatura		Alta	4A
Anchura de Pecho		Ancha	2
Profundidad Corporal		Profunda	2
Estructura Lechera		Cost. Abierta	9
Fortaleza de Lomo		Fuerte	13
Ángulo de Grupa		Bajo	7B
Anchura de Grupa		Ancha	3

ANAHITA

PROGENESIS ANAHITA

· HOCANM14259316
 · Fecha de nac: 13/06/22
 · aAa 324156
 · 0200HO12726

ALCOVE (DUKE x MVP)

MYSTIQUE LAMBDA ANIS MB-89-4A-CAN 2*(0/10)

X DELTA-LAMBDA (DELTA x NUMERO UNO)

MYSTIQUE EXTREME ABRICOT EX-94-4E-CAN 7*(12/24)

X EXTREME (SUPERSIRE x SNOWMAN)

MYSTIQUE MCCUTCHEN APRIL EX-93-2E-USA 3*(0/15)



Progenesis ANAHITA

· GPA LPI 3683 PRO\$ 1831 Pruebas CANADÁ 08/24

ANEESH

PROGENESIS ANEESH

· HOCANM14259876
 · Fecha de nac: 05/03/23
 · aAa 321546
 · 0200HO12971

BULLSEYE (DELTA-LAMBDA x UNIX)

MYSTIQUE LAMBDA ANIS MB-89-4A-CAN 2*(0/10)

X DELTA-LAMBDA (DELTA x NUMERO UNO)

MYSTIQUE EXTREME ABRICOT EX-94-4E-CAN 7*(12/24)

X EXTREME (SUPERSIRE x SNOWMAN)

MYSTIQUE MCCUTCHEN APRIL EX-93-2E-USA 3*(0/15)



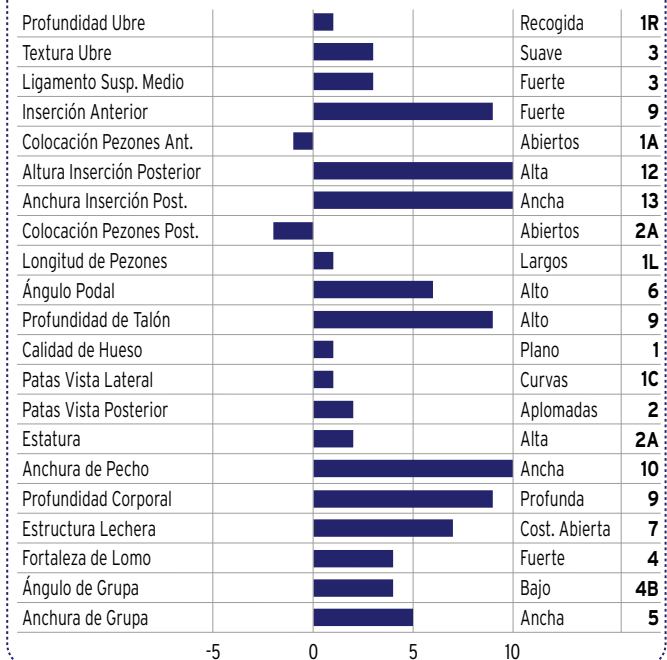
Mystique Extreme Abricot EX-94 (Abuela de ANEESH)

· GPA LPI 3409 PRO\$ 1132 Pruebas CANADÁ 08/24

PRODUCCIÓN				85% Rep.
Leche Kg	Grasa Kg	Grasa %	Proteína Kg	Proteína %
1097	71	+0,24	44	+0,05

RASGOS SALUD		IMMUNITY 98
Vida en el rebaño	105	Inmunidad crías 98
Células Somáticas	98	Facilidad de Parto 101
Fertilidad Hijas	102	Facilidad de Parto Hijas 97
Fertilidad	63%	Veloc. de Ordeño 97
Eficiencia Alimentaria	101	Temperamento 98

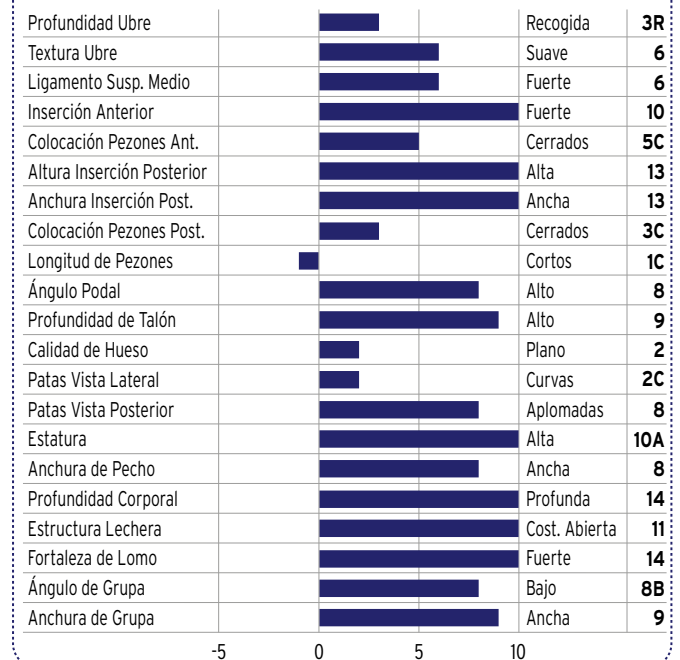
TIPO		83% Rep.
Tipo	16	Fortaleza Lech. y Capacidad 13
Sistema Mamario	12	Grupa 8
Patas	11	



PRODUCCIÓN				83% Rep.
Leche Kg	Grasa Kg	Grasa %	Proteína Kg	Proteína %
369	56	+0,35	37	+0,20

RASGOS SALUD		IMMUNITY 86
Vida en el rebaño	100	Inmunidad crías 95
Células Somáticas	99	Facilidad de Parto 99
Fertilidad Hijas	95	Facilidad de Parto Hijas 93
Fertilidad		Veloc. de Ordeño 97
Eficiencia Alimentaria	100	Temperamento 100

TIPO		81% Rep.
Tipo	18	Fortaleza Lech. y Capacidad 15
Sistema Mamario	12	Grupa 13
Patas	10	





BAKUL

TOC-FARM BAKUL

:HOITAM53990202442
: Fecha de nac: 16/03/23
: aAa
: 0200H008003

BULLSEYE (DELTA-LAMBDA x UNIX)

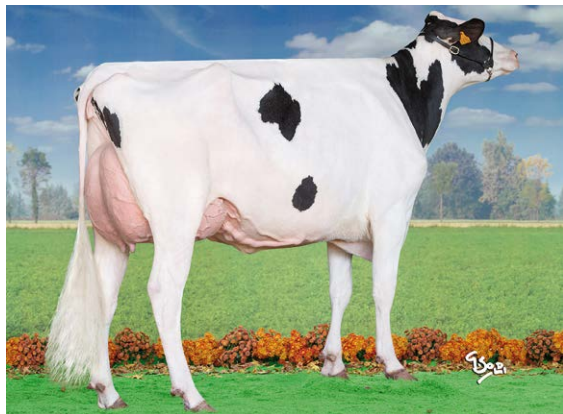
TOC-FARM FITZ FLOR MB-87-2A-ITA

X FITZ (DOORMAN x SNOWMAN)

TOC-FARM 1ST GRADE FIORE EX-90-3A-ITA

X 1ST GRADE (1STCLASS x MCCUTCHEN)

TOC-FARM KINGBOY KAREN MB-88-3A-ITA



Toc-Farm 1st Grade Fiore (Abuela de BAKUL)

⋮ GPA LPI 3332 PRO\$1300 Pruebas CANADÁ 08/24

PRODUCCIÓN				81% Rep.
Leche Kg	Grasa Kg	Grasa %	Proteína Kg	Proteína %
930	38	+0,01	30	-0,02

RASGOS SALUD		IMMUNITY 97	
Vida en el rebaño	102	Inmunidad crías	106
Células Somáticas	103	Facilidad de Parto	101
Fertilidad Hijas	98	Facilidad de Parto Hijas	101
Fertilidad		Veloc. de Ordeño	93
Eficiencia Alimentaria	98	Temperamento	98

TIPO		78% Rep.	
Tipo	17	Fortaleza Lech. y Capacidad	14
Sistema Mamario	13	Grupa	4
Patas	12		

Profundidad Ubre		Profunda	1P
Textura Ubre		Suave	11
Ligamento Susp. Medio		Fuerte	7
Inserción Anterior		Fuerte	7
Colocación Pezones Ant.		Cerrados	3C
Altura Inserción Posterior		Alta	10
Anchura Inserción Post.		Ancha	11
Colocación Pezones Post.		Cerrados	1C
Longitud de Pezones		Largos	7L
Ángulo Podal		Alto	5
Profundidad de Talón		Alto	9
Calidad de Hueso		Plano	6
Patas Vista Lateral		Curvas	3C
Patas Vista Posterior		Aplomadas	9
Estatura		Alta	4A
Anchura de Pecho		Ancha	5
Profundidad Corporal		Profunda	11
Estructura Lechera		Cost. Abierta	10
Fortaleza de Lomo		Fuerte	9
Ángulo de Grupa		Alto	3A
Anchura de Grupa		Ancha	5

BENSON

WALNUTLAWN PG BENSON

:HOCANM14766482
: Fecha de nac: 27/06/23
: aAa 234165
: 0200H013073

DESTINATION (ALLIGATOR x HOTLINE)

WALNUTLAWN LAMBDA BEYONCE MB-87-1A-CAN

X DELTA-LAMBDA (DELTA x NUMERO UNO)

WALNUTLAWN ALLIGATOR BRIAR MB-88-3A-CAN

X ALLIGATOR (KINGBOY x MCCUTCHEN)

WALNUTLAWN ABBOTT BREEZE EX-91-3E-CAN



Walnutlawn Abbott Breeze EX-91 (Bisabuela de BENSON)

⋮ GPA LPI 3512 PRO\$1926 Pruebas CANADÁ 08/24

PRODUCCIÓN				82% Rep.
Leche Kg	Grasa Kg	Grasa %	Proteína Kg	Proteína %
1536	58	-0,03	58	+0,04

RASGOS SALUD		IMMUNITY 104	
Vida en el rebaño	99	Inmunidad crías	114
Células Somáticas	98	Facilidad de Parto	98
Fertilidad Hijas	95	Facilidad de Parto Hijas	103
Fertilidad		Veloc. de Ordeño	101
Eficiencia Alimentaria	103	Temperamento	98

TIPO		80% Rep.	
Tipo	16	Fortaleza Lech. y Capacidad	10
Sistema Mamario	13	Grupa	2
Patas	14		

Profundidad Ubre		Recogida	2R
Textura Ubre		Suave	11
Ligamento Susp. Medio		Fuerte	13
Inserción Anterior		Fuerte	7
Colocación Pezones Ant.		Cerrados	1C
Altura Inserción Posterior		Alta	9
Anchura Inserción Post.		Ancha	15
Colocación Pezones Post.		Cerrados	4C
Longitud de Pezones		Largos	1L
Ángulo Podal		Alto	9
Profundidad de Talón		Alto	13
Calidad de Hueso		Plano	9
Patas Vista Lateral		Rectas	2R
Patas Vista Posterior		Aplomadas	14
Estatura		Alta	8A
Anchura de Pecho		Ancha	2
Profundidad Corporal		Profunda	5
Estructura Lechera		Cost. Abierta	10
Fortaleza de Lomo		Fuerte	5
Ángulo de Grupa		Alto	3A
Anchura de Grupa		Ancha	3

BULLSEYE

MB-LUCKYLADY BULLSEYE

MB-86
H0840M3234629819
Fecha de nac: 04/03/21
aAa 432165
0200H012376

DELTA-LAMBDA (DELTA x NUMERO UNO)
LADYROSE CAUGHT YOUR EYE-ET EX-95-5A-USA

X UNIX (NUMERO UNO x DOMAIN)
ROSDALE ACHIEVERSLEGACY-ET MB-89-2A-USA

X DOORMAN (BOOKEM x SHOTTLE)
ROSDALE LEXINGTON-ET EX-95-2E-USA 3*(7/12)



Ladyrose Caught Your Eye EX-95 (Madre de BULLSEYE)

GPA LPI 3344 PRO\$ 1181 Pruebas CANADÁ 08/24

DYNAMIC

WESTCOAST DYNAMIC

HOCANM14400215
Fecha de nac: 05/12/22
aAa 234165
0200H012924

BULLSEYE (DELTA-LAMBDA x UNIX)
WESTCOAST ASHBY DOCA MB-85-2A-CAN

X ASHBY (DELTA-LAMBDA x SILVER)
DICKLANDS KING DOC 3503 MB-87-4A-CAN

X DOC (KINGBOY x MACK)
DICKLANDS CHIEF 2630 3041 MB-85-3A-CAN



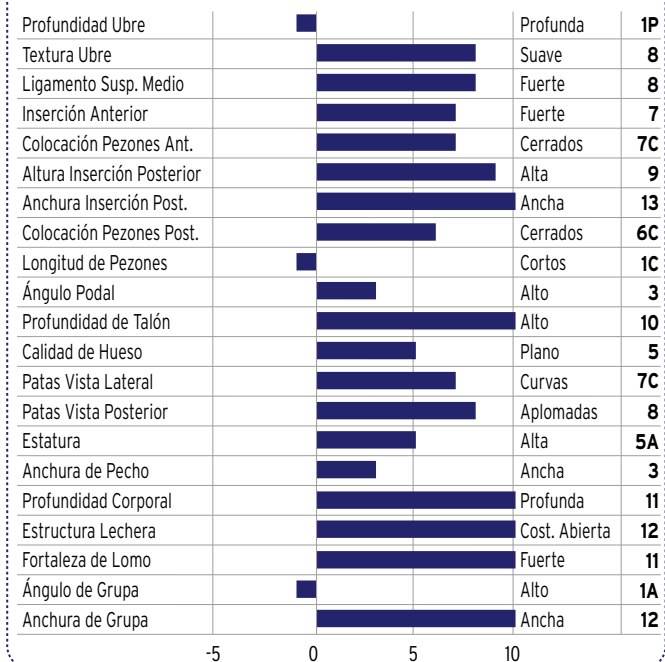
Westcoast Ashby Doca MB-85 (Madre de DYNAMIC)

GTP1 2681 NM\$ 445 Pruebas USA 08/24

PRODUCCIÓN				84% Rep.
Leche Kg	Grasa Kg	Grasa %	Proteína Kg	Proteína %
430	50	+0,28	23	+0,06

RASGOS SALUD		IMMUNITY 94	
Vida en el rebaño	102	Inmunidad crías	106
Células Somáticas	99	Facilidad de Parto	102
Fertilidad Hijas	98	Facilidad de Parto Hijas	97
Fertilidad	58%	Veloc. de Ordeño	99
Eficiencia Alimentaria	101	Temperamento	104

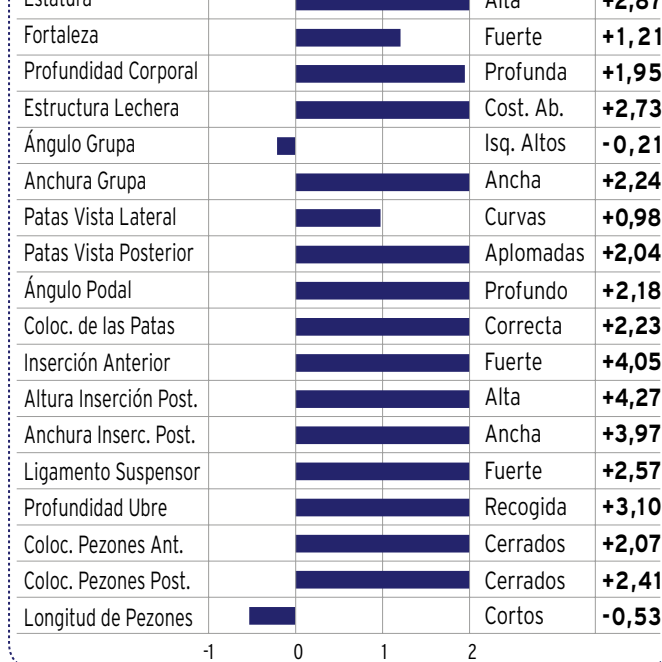
TIPO		82% Rep.	
Tipo	15	Fortaleza Lech. y Capacidad	14
Sistema Mamario	10	Grupa	9
Patas	11		



PRODUCCIÓN				79% Rep.
Leche Lbs	Grasa Lbs	Grasa %	Proteína Lbs	Proteína %
736	62	+0,13	33	+0,04

RASGOS SALUD		IMMUNITY 96	
Vida Productiva	2,0	Inmunidad crías	105
Células Somáticas	2,92	Facilidad de Parto	2,4%
Índice Fertilidad Hijas	-1,9	Facilidad de Parto Hijas	2,4%
Durabilidad	-3,5	Mortalidad crías toro	6,4%
Eficiencia Alimentaria	139	Veloc. de Ordeño (CAN)	99

TIPO		79% Rep.	
PTAT	3,98	Patatas	1,69
Ubres	3,17		





FLASH

TERRA-LINDA FLASH

HO840M3249796161
Fecha de nac: 21/07/22
aAa 324156
0200HO12761

PARFECT (RENEGADE x DELTA-LAMBDA)

TERRA-LINDA DOC 794-ET EX-90-4A-USA

X DOC (KINGBOY x MACK)

TRIFECTA K CONNIE-ET MB-85-2A-USA

X CRACKSHOT (SUPERSHOT x MOGUL)

TRIPLECROWN KINGBOY 6-ET MB-86-3A-USA



Terra-linda FLASH

GTPI 2822 NM\$ 605

Pruebas USA 08/24

HANGOVER

SABBIONA HANGOVER

HOITAM98990913855
Fecha de nac: 06/02/23
aAa
0200HO08005

DROPBOX (HIGHJUMP x CASPER)

SABBIONA EASTER ET

X HANIKO (DELTA-LAMBDA x MONTEREY)

SABBIONA ANNABELLE

X CRUSHABULL (CRUSH x MOGUL)

SABBIONA ANNA



Sabbiona Easter (Madre de HANGOVER)

GTPI 2760 NM\$ 499

Pruebas USA 08/24

PRODUCCIÓN

82% Rep.

Leche Lbs	Grasa Lbs	Grasa %	Proteína Lbs	Proteína %
1334	68	+0,06	49	+0,03

RASGOS SALUD

IMMUNITY 102

Vida Productiva	3,1	Inmunidad crías	105
Células Somáticas	2,99	Facilidad de Parto	2,5%
Índice Fertilidad Hijas	-1,2	Facilidad de Parto Hijas	2,0%
Durabilidad	-1,8	Mortalidad crías toro	6,6%
Eficiencia Alimentaria	169	Veloc. de Ordeño (CAN)	101

TIPO

81% Rep.

PTAT	3,12	Patas	2,12
Ubres	2,73		

Estatura		Alta	+2,06
Fortaleza		Fuerte	+1,72
Profundidad Corporal		Profunda	+1,90
Estructura Lechera		Cost. Ab.	+2,21
Ángulo Grupa		Isq. Altos	-0,86
Anchura Grupa		Ancha	+3,06
Patas Vista Lateral		Curvas	+0,71
Patas Vista Posterior		Aplomadas	+3,28
Ángulo Podal		Profundo	+1,98
Coloc. de las Patas		Correcta	+2,19
Inserción Anterior		Fuerte	+2,98
Altura Inserción Post.		Alta	+3,83
Anchura Insc. Post.		Ancha	+4,05
Ligamento Suspensor		Fuerte	+2,28
Profundidad Ubre		Recogida	+2,02
Coloc. Pezones Ant.		Cerrados	+0,94
Coloc. Pezones Post.		Cerrados	+1,75
Longitud de Pezones		Largos	+0,44

PRODUCCIÓN

79% Rep.

Leche Lbs	Grasa Lbs	Grasa %	Proteína Lbs	Proteína %
463	69	+0,20	31	+0,06

RASGOS SALUD

IMMUNITY 100

Vida Productiva	1,8	Inmunidad crías	99
Células Somáticas	2,79	Facilidad de Parto	2,4%
Índice Fertilidad Hijas	-1,5	Facilidad de Parto Hijas	2,0%
Durabilidad	-2,7	Mortalidad crías toro	6,0%
Eficiencia Alimentaria	146	Veloc. de Ordeño (CAN)	102

TIPO

78% Rep.

PTAT	3,75	Patas	1,47
Ubres	3,63		

Estatura		Alta	+3,46
Fortaleza		Fuerte	+1,38
Profundidad Corporal		Profunda	+1,96
Estructura Lechera		Cost. Ab.	+2,84
Ángulo Grupa		Isq. Bajos	+0,22
Anchura Grupa		Ancha	+2,27
Patas Vista Lateral		Curvas	+0,14
Patas Vista Posterior		Aplomadas	+1,49
Ángulo Podal		Profundo	+2,57
Coloc. de las Patas		Correcta	+2,22
Inserción Anterior		Fuerte	+4,45
Altura Inserción Post.		Alta	+5,12
Anchura Insc. Post.		Ancha	+4,48
Ligamento Suspensor		Fuerte	+2,77
Profundidad Ubre		Recogida	+3,91
Coloc. Pezones Ant.		Cerrados	+2,29
Coloc. Pezones Post.		Cerrados	+2,35
Longitud de Pezones		Cortos	-0,93

HAVENOFEAR

HO840M3217720891
Fecha de nac: 16/04/21
aAa 243615

MR ERNESTANTHONY HAVENOFEAR : 0200HO12529

DELTA-LAMBDA (DELTA x NUMERO UNO)
S-S-I DOC HAVE NOT 8783-ET EX-92-4A-USA

X DOC (KINGBOY x MACK)
FLY-HIGHER JEDI HAVENOT-ET MB-87-5A-CAN

X JEDI (MONTROSS x SUPERSIRE)
COOKIECUTTER MASY HASHES-ET MB-85-2A-USA



S-S-I Doc Have Not 8783 EX-92 (Madre de HAVENOFEAR)

GTPI 2846 NM\$ 668

Pruebas USA 08/24

PRODUCCIÓN					82% Rep.
Leche Lbs	Grasa Lbs	Grasa %	Proteína Lbs	Proteína %	
1729	56	-0,04	67	+0,05	

RASGOS SALUD				IMMUNITY 91
Vida Productiva	3,4	Inmunidad crías	97	
Células Somáticas	3,02	Facilidad de Parto	2,1%	
Índice Fertilidad Hijas	-1,0	Facilidad de Parto Hijas	2,5%	
Durabilidad	-1,9	Mortalidad crías toro	5,7%	
Eficiencia Alimentaria	195	Veloc. de Ordeño (CAN)	101	

TIPO				81% Rep.
PTAT	3,46	Patas	1,09	
Ubres	2,93			

Estatura		Alta	+2,54
Fortaleza		Fuerte	+1,41
Profundidad Corporal		Profunda	+1,84
Estructura Lechera		Cost. Ab.	+2,51
Ángulo Grupa		Isq. Bajos	+0,66
Anchura Grupa		Ancha	+1,99
Patas Vista Lateral		Rectas	-0,11
Patas Vista Posterior		Aplomadas	+1,49
Ángulo Podal		Profundo	+2,56
Coloc. de las Patas		Correcta	+1,49
Inserción Anterior		Fuerte	+3,68
Altura Inserción Post.		Alta	+4,18
Anchura Insc. Post.		Ancha	+4,21
Ligamento Suspensor		Fuerte	+1,99
Profundidad Ubre		Recogida	+2,22
Coloc. Pezones Ant.		Cerrados	+1,71
Coloc. Pezones Post.		Cerrados	+2,19
Longitud de Pezones		Cortos	-0,50

HINDSIGHT-RED

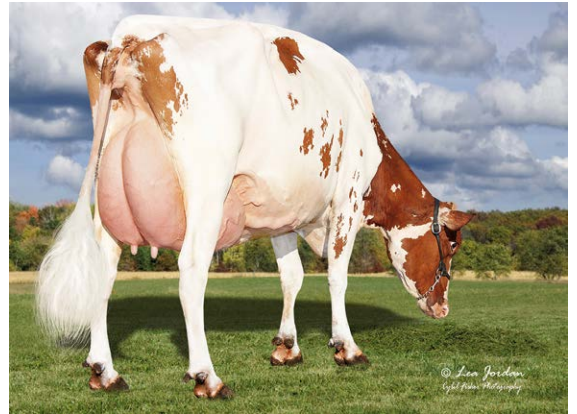
HO840M3226954603
Fecha de nac: 21/08/21
aAa 321456

AOT HINDSIGHT-RED : 0200HO12532

LATENITE (MIRAND-PP x BAILEY-ET)
AOT SWIGMAN HALIA-RED-ET EX-90-4A-USA

X SWINGMAN-RED (APPRENTICE x DELTA)
AOT SALVATORE HICCUP-ET MB-88-5A-USA

X SALVATORE RC (SUPERSHOT x SYMPATICO)
COOKIECUTTER SSIRE HAS-ET MB-88-4A-USA DOM



AOT Swingman Halia-RED EX-90 (Madre de HINDSIGHT-RED)

GTPI 2428 NM\$ 262

Pruebas USA 08/24

PRODUCCIÓN					82% Rep.
Leche Lbs	Grasa Lbs	Grasa %	Proteína Lbs	Proteína %	
1468	44	-0,05	25	-0,08	

RASGOS SALUD				IMMUNITY 95
Vida Productiva	0,9	Inmunidad crías	99	
Células Somáticas	2,89	Facilidad de Parto	2,3%	
Índice Fertilidad Hijas	-1,8	Facilidad de Parto Hijas	2,6%	
Durabilidad	-4,9	Mortalidad crías toro	6,7%	
Eficiencia Alimentaria	95	Veloc. de Ordeño (CAN)	95	

TIPO				81% Rep.
PTAT	2,85	Patas	0,75	
Ubres	2,22			

Estatura		Alta	+3,24
Fortaleza		Fuerte	+0,97
Profundidad Corporal		Profunda	+1,95
Estructura Lechera		Cost. Ab.	+3,47
Ángulo Grupa		Isq. Bajos	+0,39
Anchura Grupa		Ancha	+3,20
Patas Vista Lateral		Curvas	+1,35
Patas Vista Posterior		Aplomadas	+1,08
Ángulo Podal		Profundo	+1,06
Coloc. de las Patas		Correcta	+1,54
Inserción Anterior		Fuerte	+2,16
Altura Inserción Post.		Alta	+4,35
Anchura Insc. Post.		Ancha	+3,79
Ligamento Suspensor		Fuerte	+1,25
Profundidad Ubre		Recogida	+1,85
Coloc. Pezones Ant.		Cerrados	+1,07
Coloc. Pezones Post.		Cerrados	+1,31
Longitud de Pezones		Largos	+1,15

KALAHARI

PROGENESIS KALAHARI

· HOCANM14227088
 · Fecha de nac: 03/03/22
 · aAa 315426
 · 0200H012631

RANGER-RED (RUBELS RED x SALVATORE RC)
 DULET D-LAMBDA KATRINA EX-90-CAN

X DELTA-LAMBDA (DELTA x NUMERO UNO)
 DULET DIAMOND KARVY EX-90-5E-CAN 10*(13/37)

X DIAMOND (SNOWMAN x PLANET)
 DULET ARTES KARLOTE MB-88-3A-CAN 17*(21/64)



Progenesis KALAHARI

· GPA LPI **3720** PRO\$ **2473** Pruebas CANADÁ 08/24

PRODUCCIÓN 83% Rep.				
Leche Kg	Grasa Kg	Grasa %	Proteína Kg	Proteína %
1517	82	+0,19	65	+0,10

RASGOS SALUD IMMUNITY 108			
Vida en el rebaño	109	Inmunidad crías	104
Células Somáticas	107	Facilidad de Parto	101
Fertilidad Hijas	101	Facilidad de Parto Hijas	100
Fertilidad	62%	Veloc. de Ordeño	93
Eficiencia Alimentaria	103	Temperamento	102

TIPO 80% Rep.			
Tipo	9	Fortaleza Lech. y Capacidad	3
Sistema Mamario	9	Grupa	5
Patas	5		

Profundidad Ubre		Recogida	2R
Textura Ubre		Suave	1
Ligamento Susp. Medio	-3	Débil	-3
Inserción Anterior		Fuerte	7
Colocación Pezones Ant.		Cerrados	7C
Altura Inserción Posterior		Alta	10
Anchura Inserción Post.		Ancha	10
Colocación Pezones Post.		Abiertos	1A
Longitud de Pezones		Cortos	1C
Ángulo Podal		Alto	5
Profundidad de Talón		Alto	5
Calidad de Hueso			0
Patas Vista Lateral		Curvas	2C
Patas Vista Posterior		Aplomadas	1
Estatura		Baja	2B
Anchura de Pecho	-3	Estrecha	-3
Profundidad Corporal		Poco profunda	-1
Estructura Lechera		Cost. Abierta	6
Fortaleza de Lomo		Fuerte	6
Ángulo de Grupa			0
Anchura de Grupa		Ancha	5

LARIZIO

COMESTAR LARIZIO

· HOCANM121298106
 · Fecha de nac: 21/03/23
 · aAa 234561
 · 0200H013032

DROPBOX (HIGHJUMP x CASPER)
 COMESTAR LATINET PERFECT MB-87-2A-CAN

X PERFECT (RENEGADE x DELTA-LAMBDA)
 COMESTAR LATASHA TROPIC MB-88-3A-CAN 2*(4/7)

X TROPIC (HOTLINE x RUBICON)
 COMESTAR LANIKE UNIX MB-88-3A-CAN



Comestar Latasha Tropic MB-88 (Abuela de LARIZIO)

· GTPI **3005** NM\$ **756** Pruebas USA 08/24

PRODUCCIÓN 80% Rep.				
Leche Lbs	Grasa Lbs	Grasa %	Proteína Lbs	Proteína %
1031	95	+0,21	55	+0,08

RASGOS SALUD IMMUNITY 107			
Vida Productiva	2,5	Inmunidad crías	105
Células Somáticas	2,75	Facilidad de Parto	2,4%
Índice Fertilidad Hijas	-1,1	Facilidad de Parto Hijas	2,0%
Durabilidad	-2,9	Mortalidad crías toro	6,1%
Eficiencia Alimentaria	228	Veloc. de Ordeño (CAN)	101

TIPO 78% Rep.			
PTAT	3,49	Patas	1,68
Ubres	3,02		

Estatura		Alta	+2,95
Fortaleza		Fuerte	+1,58
Profundidad Corporal		Profunda	+1,80
Estructura Lechera		Cost. Ab.	+2,51
Ángulo Grupa		Isq. Bajos	+0,16
Anchura Grupa		Ancha	+2,95
Patas Vista Lateral		Curvas	+0,02
Patas Vista Posterior		Aplomadas	+2,10
Ángulo Podal		Profundo	+2,16
Coloc. de las Patas		Correcta	+2,20
Inserción Anterior		Fuerte	+3,68
Altura Inserción Post.		Alta	+4,22
Anchura Inserc. Post.		Ancha	+4,04
Ligamento Suspensor		Fuerte	+2,48
Profundidad Ubre		Recogida	+2,93
Coloc. Pezones Ant.		Cerrados	+1,34
Coloc. Pezones Post.		Cerrados	+1,91
Longitud de Pezones		Largos	+0,21



LUXUOR

COMESTAR LUXUOR

: HOCANM121298013
 : Fecha de nac: 13/12/22
 : aAa 234165
 : 0200HO13027

ACTIONMAN (ALLIGATOR x IMPRESSION)

COMESTAR LATINET PERFECT MB-87-2A-CAN

X PARFECT (RENEGADE x DELTA-LAMBDA)

COMESTAR LATASHA TROPIC MB-88-3A-CAN 2*(4/7)

X TROPIC (HOTLINE x RUBICON)

COMESTAR LANIKE UNIX MB-88-3A-CAN



Comestar Latasha Tropic MB-88 (Abuela de LUXUOR)

⋮ **GPA LPI 3406** **PRO\$ 1619** Pruebas CANADÁ 08/24

PRODUCCIÓN 79% Rep.

Leche Kg	Grasa Kg	Grasa %	Proteína Kg	Proteína %
485	16	-0,03	19	+0,02

RASGOS SALUD IMMUNITY **107**

Vida en el rebaño	105	Inmunidad crías	107
Células Somáticas	104	Facilidad de Parto	99
Fertilidad Hijas	103	Facilidad de Parto Hijas	103
Fertilidad		Veloc. de Ordeño	101
Eficiencia Alimentaria	106	Temperamento	100

TIPO 76% Rep.

Tipo	16	Fortaleza Lech. y Capacidad	6
Sistema Mamario	12	Grupa	10
Patas	14		

Profundidad Ubre		Recogida	5R
Textura Ubre		Suave	9
Ligamento Susp. Medio		Fuerte	9
Inserción Anterior		Fuerte	6
Colocación Pezones Ant.		Cerrados	5C
Altura Inserción Posterior		Alta	8
Anchura Inserción Post.		Ancha	8
Colocación Pezones Post.			0
Longitud de Pezones		Largos	4L
Ángulo Podal		Alto	6
Profundidad de Talón		Alto	10
Calidad de Hueso		Plano	4
Patas Vista Lateral		Curvas	2C
Patas Vista Posterior		Aplomadas	13
Estatura		Alta	6A
Anchura de Pecho		Ancha	2
Profundidad Corporal			0
Estructura Lechera		Cost. Abierta	5
Fortaleza de Lomo		Fuerte	9
Ángulo de Grupa		Bajo	6B
Anchura de Grupa		Ancha	7

MILLSTONE

CLAYNOOK MILLSTONE

: HOCANM14546064
 : Fecha de nac: 03/11/22
 : aAa 243165
 : 0200HO13035

DYNASTY (PARFECT x LEGACY)

CLAYNOOK MAYLEE ALLIGATOR MB-85-2A-CAN

X ALLIGATOR (KINGBOY x MCCUTCHEN)

CLAYNOOK MAY RANDALL MB-85-2A-CAN 1*(0/6)

X RANDALL (LOPTIMUM x NUMERO UNO)

CLAYNOOK MOXY SILVER MB-86-2A-CAN 3*(5/11)



Ms Farnear Mica Margarita MB-87 (Línea materna de MILLSTONE)

⋮ **GPA LPI 3416** **PRO\$ 1818** Pruebas CANADÁ 08/24

PRODUCCIÓN 81% Rep.

Leche Kg	Grasa Kg	Grasa %	Proteína Kg	Proteína %
637	47	+0,20	20	-0,01

RASGOS SALUD IMMUNITY **105**

Vida en el rebaño	101	Inmunidad crías	103
Células Somáticas	106	Facilidad de Parto	101
Fertilidad Hijas	100	Facilidad de Parto Hijas	104
Fertilidad		Veloc. de Ordeño	101
Eficiencia Alimentaria	105	Temperamento	97

TIPO 78% Rep.

Tipo	15	Fortaleza Lech. y Capacidad	6
Sistema Mamario	13	Grupa	5
Patas	10		

Profundidad Ubre		Recogida	7R
Textura Ubre		Suave	12
Ligamento Susp. Medio		Fuerte	10
Inserción Anterior		Fuerte	10
Colocación Pezones Ant.		Cerrados	9C
Altura Inserción Posterior		Alta	10
Anchura Inserción Post.		Ancha	9
Colocación Pezones Post.		Cerrados	6C
Longitud de Pezones		Cortos	1C
Ángulo Podal		Alto	5
Profundidad de Talón		Alto	7
Calidad de Hueso		Plano	5
Patas Vista Lateral		Rectas	1R
Patas Vista Posterior		Aplomadas	8
Estatura		Alta	6A
Anchura de Pecho		Ancha	4
Profundidad Corporal		Profunda	1
Estructura Lechera		Cost. Abierta	3
Fortaleza de Lomo		Fuerte	4
Ángulo de Grupa		Bajo	1B
Anchura de Grupa		Ancha	6



NASHVILLE

HO840M3150919059
 Fecha de nac: 21/05/20
 aAa 243156
 0200HO12191

JIMTOWN NASHVILLE

TROPIC (HOTLINE x RUBICON)

JIMTOWN KD NARCISA-ET MB-88-2A-USA

X DOC (KINGBOY x MACK)

JIMTOWN DOORMAN NYX EX-93-5A-USA

X DOORMAN (BOOKEM x SHOTTLE)

JIMTOWN ATWOOD NITZANA MB-87-3A-USA



Jimtown KD Narcisa MB-88 (Madre de NASHVILLE)

GTPI 2704 NM\$ 427

Pruebas USA 08/24

PRODUCCIÓN					82% Rep.
Leche Lbs	Grasa Lbs	Grasa %	Proteína Lbs	Proteína %	
960	64	+0,10	43	+0,05	

RASGOS SALUD				IMMUNITY 95
Vida Productiva	0,1	Inmunidad crías	99	
Células Somáticas	2,89	Facilidad de Parto	1,8%	
Índice Fertilidad Hijas	-2,3	Facilidad de Parto Hijas	1,9%	
Durabilidad	-4,1	Mortalidad crías toro	7,6%	
Eficiencia Alimentaria	159	Veloc. de Ordeño (CAN)	98	

TIPO				81% Rep.
PTAT	3,67	Patas	2,43	
Ubres	2,77			

Estatura		Alta	+2,81
Fortaleza		Fuerte	+1,44
Profundidad Corporal		Profunda	+2,04
Estructura Lechera		Cost. Ab.	+3,26
Ángulo Grupa		Isq. Altos	-1,47
Anchura Grupa		Ancha	+2,45
Patas Vista Lateral		Curvas	+0,25
Patas Vista Posterior		Aplomadas	+3,30
Ángulo Podal		Profundo	+2,80
Coloc. de las Patas		Correcta	+2,71
Inserción Anterior		Fuerte	+3,24
Altura Inserción Post.		Alta	+3,46
Anchura Inserc. Post.		Ancha	+4,56
Ligamento Suspensor		Fuerte	+3,04
Profundidad Ubre		Recogida	+2,04
Coloc. Pezones Ant.		Cerrados	+2,95
Coloc. Pezones Post.		Cerrados	+3,32
Longitud de Pezones		Cortos	-0,61

PIMENTO

HOCANM14766425
 Fecha de nac: 06/06/23
 aAa 243165
 0200HO13039

PROGENESIS PIMENTO

HAVENOFEAR (DELTA-LAMBDA x DOC)

PROGENESIS ROYALFLUSH PAPAYA MB-86-2A-CAN

X ROYALFLUSH (DISCJOCKEY x FABULOUS)

PROGENESIS ZAZZLE PAPIKA EX-91-CAN

X ZAZZLE (MARIUS x TOPSHOT)

PROGENESIS MILKTIME PINTO MB-88-5A-CAN 3*(0/17)



Progenesis Royalflush Papaya MB-86 (Madre de PIMENTO)

GTPI 2973 NM\$ 732

Pruebas USA 08/24

PRODUCCIÓN					79% Rep.
Leche Lbs	Grasa Lbs	Grasa %	Proteína Lbs	Proteína %	
1445	97	+0,15	68	+0,08	

RASGOS SALUD				IMMUNITY 92
Vida Productiva	2,5	Inmunidad crías	97	
Células Somáticas	2,86	Facilidad de Parto	2,4%	
Índice Fertilidad Hijas	-0,3	Facilidad de Parto Hijas	2,5%	
Durabilidad	-2,4	Mortalidad crías toro	6,3%	
Eficiencia Alimentaria	232	Veloc. de Ordeño (CAN)	94	

TIPO				78% Rep.
PTAT	3,17	Patas	0,34	
Ubres	2,28			

Estatura		Alta	+2,86
Fortaleza		Fuerte	+1,77
Profundidad Corporal		Profunda	+2,24
Estructura Lechera		Cost. Ab.	+2,95
Ángulo Grupa		Isq. Bajos	+0,53
Anchura Grupa		Ancha	+2,39
Patas Vista Lateral		Curvas	+0,06
Patas Vista Posterior		Aplomadas	+0,78
Ángulo Podal		Profundo	+1,89
Coloc. de las Patas		Correcta	+0,89
Inserción Anterior		Fuerte	+2,69
Altura Inserción Post.		Alta	+3,56
Anchura Inserc. Post.		Ancha	+3,75
Ligamento Suspensor		Fuerte	+1,84
Profundidad Ubre		Recogida	+1,66
Coloc. Pezones Ant.		Cerrados	+1,35
Coloc. Pezones Post.		Cerrados	+1,91
Longitud de Pezones		Largos	+0,02

ALCOVE

WESTCOAST ALCOVE

EX-90
HOCANM12638218
Fecha de nac: 21/11/16
aAa 432516
0200HO11000

DUKE (MONTROSS x SUPERSIRE)
GOLD-N-OAKS MVP ARIA2815-ET MB-88-4A 2*(0/10)
X MVP (MOGUL x PLANET)
MS GOLD-N-OAKS ADORE2500-ET BB-83-4A-USA
X EPIC (SUPER x BAXTER)
GOLD-N-OAKS ARABELL 1765-ET MB-88-3A-USA DOM GMD



Hijas de ALCOVE

LPI 3598 PRO\$ 2174

Pruebas CANADÁ 08/24

PRODUCCIÓN 5298 Hijas 1261 Rebaños 99% Rep.

Leche Kg	Grasa Kg	Grasa %	Proteína Kg	Proteína %
2130	125	+0,34	85	+0,09

Media de Producción: 14041 Kg Leche 4,21%G 3,29%P

RASGOS SALUD IMMUNITY 96

Vida en el rebaño	103	Inmunidad crías	102
Células Somáticas	94	Facilidad de Parto	101
Fertilidad Hijas	98	Facilidad de Parto Hijas	101
Fertilidad	63%	Veloc. de Ordeño	94
Eficiencia Alimentaria	95	Temperamento	103

TIPO 3984 Hijas 1093 Rebaños 99% Rep.

Tipo	7	Fortaleza Lech. y Capacidad	12
Sistema Mamario	2	Grupa	4
Patas	7		

Profundidad Ubre		Profunda	8P
Textura Ubre		Carnosa	-5
Ligamento Susp. Medio		Débil	-2
Inserción Anterior		Fuerte	2
Colocación Pezones Ant.		Abiertos	1A
Altura Inserción Posterior		Alta	3
Anchura Inserción Post.		Ancha	10
Colocación Pezones Post.		Abiertos	4A
Longitud de Pezones		Largos	3L
Ángulo Podal		Bajo	-4
Profundidad de Talón			0
Calidad de Hueso		Redondo	-1
Patas Vista Lateral		Curvas	10C
Patas Vista Posterior		Cerradas	-5
Estatura		Baja	7B
Anchura de Pecho		Ancha	11
Profundidad Corporal		Profunda	10
Estructura Lechera		Cost. Abierta	10
Fortaleza de Lomo		Débil	-2
Ángulo de Grupa		Bajo	6B
Anchura de Grupa		Estrecha	-1

BOSA

HILMAR BOSA

HO840M3139112680
Fecha de nac: 28/05/19
aAa 432561
0200HO11946

TIMBERLAKE (IMAX x SUPERSHOT)
TERRA-LINDA ACHIVER 4275-ET MB-85-3A-USA
X ACHIEVER (YODER x EMBASSY)
MS-TRAMILDA DELTA JAZZ-ET EX-90-2E-USA
X DELTA (MOGUL x ROBUST)
T-GEN-AC DENZEL JANARDY MB-89-3A-USA



Hijas de BOSA

TPI 2991 NM\$ 1042

Pruebas USA 08/24

PRODUCCIÓN 516 Hijas 85 Rebaños 97% Rep.

Leche Lbs	Grasa Lbs	Grasa %	Proteína Lbs	Proteína %
1825	109	+0,14	63	+0,02

RASGOS SALUD IMMUNITY 104

Vida Productiva	3,7	Inmunidad crías	106
Células Somáticas	2,93	Facilidad de Parto	2,0%
Índice Fertilidad Hijas	-0,6	Facilidad de Parto Hijas	2,0%
Durabilidad	0,4	Mortalidad crías toro	5,4%
Eficiencia Alimentaria	314	Veloc. de Ordeño (CAN)	102

TIPO 177 Hijas 36 Rebaños 95% Rep.

PTAT	1,29	Patas	-0,11
Ubres	2,21		

Estatura		Baja	-0,19
Fortaleza		Débil	-1,01
Profundidad Corporal		Poco Prof.	-0,46
Estructura Lechera		Cost. Ab.	+2,22
Ángulo Grupa		Isq. Bajos	+0,61
Anchura Grupa		Ancha	+1,14
Patas Vista Lateral		Rectas	-0,07
Patas Vista Posterior		Cerradas	-0,44
Ángulo Podal		Bajo	-0,12
Coloc. de las Patas		Atrás	-0,06
Inserción Anterior		Fuerte	+2,13
Altura Inserción Post.		Alta	+2,44
Anchura Inserc. Post.		Ancha	+2,95
Ligamento Suspensor		Fuerte	+1,92
Profundidad Ubre		Recogida	+1,08
Coloc. Pezones Ant.		Cerrados	+2,58
Coloc. Pezones Post.		Cerrados	+2,82
Longitud de Pezones		Cortos	-1,81

EINSTEIN

SILVERRIDGE V EINSTEIN

· HOCANM12857528
 · Fecha de nac: 18/04/18
 · aAa 534126
 · 0200HO11586

TOPNOTCH (JEDI x LOTTOMAX)

SILVERRIDGE V DUKE EMAIL EX-90-7A-CAN 7*(0/35)

X DUKE (MONTROSS x SUPERSIRE)

SILVERRIDGE V SSHOT EARRING EX-90-CAN 10*(0/50)

X SUPERSHOT (SUPERSIRE x SUPER)

SILVERRIDGE V MUNITION EARWIG EX-90-5E-CAN 5*(0/26)



Progenesis Einstein Wimzy MB-88

FERRARO

OCD FERRARO

· MB-85
 · HO840M3199701925
 · Fecha de nac: 14/12/18
 · aAa 234156
 · 0200HO11751

CHALLENGER (SUPERHERO x SILVER)

OCD BURLEY FRANCES 41330 EX-90-4A-USA

X BURLEY (BOASTFUL x OAK)

OCD DELTA FRANCES 34899-ET EX-90-4A-USA DOM

X DELTA (MOGUL x ROBUST)

OCD NUMEROUNO FRANCES 2-ETN MB-85-5A-USA DOM



OCD Burley Frances 41330 EX-90 (Madre de FERRARO)

· TPI 3121 NM\$ 1011

PruebasUSA 08/24

· TPI 2844 NM\$ 684

Pruebas USA 08/24

PRODUCCIÓN		3798 Hijas	696 Rebaños	99% Rep.
Leche Lbs	Grasa Lbs	Grasa %	Proteína Lbs	Proteína %
1465	115	+0,22	69	+0,08

PRODUCCIÓN		1534 Hijas	399 Rebaños	99% Rep.
Leche Lbs	Grasa Lbs	Grasa %	Proteína Lbs	Proteína %
1214	78	+0,12	53	+0,05

RASGOS SALUD		IMMUNITY 109
Vida Productiva	5,2	Inmunidad crías 103
Células Somáticas	2,62	Facilidad de Parto 2,3%
Índice Fertilidad Hijas	1,5	Facilidad de Parto Hijas 2,1%
Durabilidad	0,0	Mortalidad crías toro 6,7%
Eficiencia Alimentaria	271	Veloc. de Ordeño (CAN) 96

RASGOS SALUD		IMMUNITY 98
Vida Productiva	2,7	Inmunidad crías 97
Células Somáticas	2,73	Facilidad de Parto 2,5%
Índice Fertilidad Hijas	0,3	Facilidad de Parto Hijas 2,2%
Durabilidad	-1,0	Mortalidad crías toro 6,9%
Eficiencia Alimentaria	190	Veloc. de Ordeño (CAN) 102

TIPO		1898 Hijas	449 Rebaños	98% Rep.
PTAT	1,21	Patas	-0,54	
Ubres	2,00			

TIPO		720 Hijas	272 Rebaños	97% Rep.
PTAT	2,32	Patas	-0,51	
Ubres	2,42			

Estatura		Alta	+0,43
Fortaleza		Fuerte	+1,03
Profundidad Corporal		Profunda	+0,56
Estructura Lechera		Cost. Ab.	+0,34
Ángulo Grupa		Isq. Bajos	+0,16
Anchura Grupa		Ancha	+1,96
Patas Vista Lateral		Rectas	-1,65
Patas Vista Posterior		Cerradas	-0,78
Ángulo Podal		Bajo	-0,06
Coloc. de las Patas		Atrás	-0,25
Inserción Anterior		Fuerte	+1,05
Altura Inserción Post.		Alta	+2,19
Anchura Inserc. Post.		Ancha	+3,75
Ligamento Suspensor		Fuerte	+2,54
Profundidad Ubre		Recogida	+0,79
Coloc. Pezones Ant.		Cerrados	+1,41
Coloc. Pezones Post.		Cerrados	+2,04
Longitud de Pezones		Largos	+0,55

Estatura		Alta	+2,22
Fortaleza		Fuerte	+0,71
Profundidad Corporal		Profunda	+0,70
Estructura Lechera		Cost. Ab.	+1,43
Ángulo Grupa		Isq. Bajos	+0,95
Anchura Grupa		Ancha	+2,00
Patas Vista Lateral		Curvas	+0,67
Patas Vista Posterior		Cerradas	-0,44
Ángulo Podal		Profundo	+0,38
Coloc. de las Patas		Correcta	+0,11
Inserción Anterior		Fuerte	+3,09
Altura Inserción Post.		Alta	+4,13
Anchura Inserc. Post.		Ancha	+2,89
Ligamento Suspensor		Fuerte	+1,21
Profundidad Ubre		Recogida	+2,29
Coloc. Pezones Ant.		Abiertos	-0,06
Coloc. Pezones Post.		Cerrados	+0,49
Longitud de Pezones		Largos	+0,80

JALAPENO

PROGENESIS JALAPENO

HOCANM13807753
 Fecha de nac: 30/07/20
 aAa 243516
 0200HO12194

HIGHJUMP (POSITIVE x DELTA)

BUSH-BROS SPECTRE JAZZ MB-85-2A-CAN 1*(0/5)

X **SPECTRE** (YODER x SUPERSIRE)

BUSH-BROS JOSUPER 5823

X **JOSUPER** (SUPERSIRE x BEACON)

BUSH-BROS MAURICE 4816



Progenesis Jalapeno

TPI 2947 NM\$ 1004

Pruebas USA 08/24

PRODUCCIÓN

111 Hijas 26 Rebaños 94% Rep.

Leche Lbs	Grasa Lbs	Grasa %	Proteína Lbs	Proteína %
1795	102	+0,12	73	+0,06

RASGOS SALUD

IMMUNITY 95

Vida Productiva	3,7	Inmunidad crías	90
Células Somáticas	2,78	Facilidad de Parto	1,7%
Índice Fertilidad Hijas	0,1	Facilidad de Parto Hijas	1,2%
Durabilidad	-1,1	Mortalidad crías toro	5,0%
Eficiencia Alimentaria	305	Veloc. de Ordeño (CAN)	101

TIPO

21 Hijas 6 Rebaños 86% Rep.

PTAT	1,02	Patas	-0,88
Ubres	0,87		

Estatura		Alta	+1,01
Fortaleza		Fuerte	+0,02
Profundidad Corporal		Profunda	+1,08
Estructura Lechera		Cost. Ab.	+3,77
Ángulo Grupa		Isq. Bajos	+3,21
Anchura Grupa		Ancha	+1,16
Patas Vista Lateral		Curvas	+0,09
Patas Vista Posterior		Cerradas	-1,15
Ángulo Podal		Bajo	-0,17
Coloc. de las Patas		Atrás	-0,47
Inserción Anterior		Fuerte	+0,18
Altura Inserción Post.		Alta	+1,75
Anchura Insc. Post.		Ancha	+3,12
Ligamento Suspensor		Fuerte	+0,82
Profundidad Ubre		Profunda	-0,92
Coloc. Pezones Ant.		Cerrados	+1,02
Coloc. Pezones Post.		Cerrados	+1,40
Longitud de Pezones		Cortos	-0,72

KNOWHOW

PROGENESIS KNOWHOW

MB-85
 HOCANM13024819
 Fecha de nac: 12/03/18
 aAa 231465
 0200HO11425

FABULOUS (JETT x KINGBOY)

PROGENESIS DETOUR KANSAS MB-85-2A-CAN 2*(0/10)

X **DETOUR** (MIDNIGHT x MOGUL)

PROGENESIS SUPERSHOT KASSIDY MB-87-2A-USA 6*(0/30)

X **SUPERSHOT** (SUPERSIRE x SUPER)

LOOKOUT PESCE PONDE KREED



Hijas de KNOWHOW

LPI 3459 PRO\$ 1943

Pruebas CANADÁ 08/24

PRODUCCIÓN

863 Hijas 455 Rebaños 98% Rep.

Leche Kg	Grasa Kg	Grasa %	Proteína Kg	Proteína %
1815	66	-0,04	68	+0,04

Medía de Producción: 13099 Kg Leche 4,09 %G 3,28 %P

RASGOS SALUD

IMMUNITY 101

Vida en el rebaño	106	Inmunidad crías	97
Células Somáticas	107	Facilidad de Parto	104
Fertilidad Hijas	88	Facilidad de Parto Hijas	103
Fertilidad	63%	Veloc. de Ordeño	96
Eficiencia Alimentaria	100	Temperamento	96

TIPO

867 Hijas 455 Rebaños 97% Rep.

Tipo	12	Fortaleza Lech. y Capacidad	6
Sistema Mamario	9	Grupa	5
Patas	9		

Profundidad Ubre		Recogida	4R
Textura Ubre		Suave	12
Ligamento Susp. Medio		Fuerte	9
Inserción Anterior		Fuerte	4
Colocación Pezones Ant.		Abiertos	1A
Altura Inserción Posterior		Alta	11
Anchura Inserción Post.		Ancha	4
Colocación Pezones Post.		Abiertos	3A
Longitud de Pezones		Cortos	5C
Ángulo Podal		Alto	2
Profundidad de Talón		Alto	7
Calidad de Hueso		Plano	7
Patas Vista Lateral		Rectas	8R
Patas Vista Posterior		Apomadas	6
Estatura		Alta	2A
Anchura de Pecho		Estrecha	-2
Profundidad Corporal		Profunda	1
Estructura Lechera		Cost. Abierta	8
Fortaleza de Lomo		Fuerte	4
Ángulo de Grupa		Bajo	4B
Anchura de Grupa			0

LAMBEAU

WESTCOAST LAMBEAU

MB-88
HOCANM13318778
Fecha de nac: 19/06/19
aAa 423651
0200HO11862

PURSUIT (IMAX x PROFIT)

COMESTAR LAUMABIA DOC

X **DOC** (KINGBOY x MACK)

COMESTAR LAUMAY JEDI BB-83-2A-CAN 9*(0/46)

X **JEDI** (MONTROSS x SUPERSIRE)

COMESTAR LAUMAPLE PEPPER MB-86-3A-CAN 3*(3/12)



Duportage Lambeau Imonica MB-85

LUGNUT

WESTCOAST LUGNUT

MB-85
HOCANM13442731
Fecha de nac: 03/11/19
aAa 432516
0200HO11980

ALCOVE (DUKE x MVP)

WESTCOAST EUGENIO LOYAL 5320 1*(0/5)

X **EUGENIO** (SUPERSHOT x MCCUTCHEN)

PEAK LOYAL RUB 60190-ET

X **RUBICON** (MOGUL x ROBUST)

MAPEL WOOD MCCUTCHEN LOYALTY MB-87-2A-USA



Dubenoit Lugnut Kate MB-86

TPI 3188 NM\$ 1090

PruebasUSA 08/24

TPI 2850 NM\$ 824

Pruebas USA 08/24

PRODUCCIÓN 1632 Hijas 665 Rebaños 98% Rep.

Leche Lbs	Grasa Lbs	Grasa %	Proteína Lbs	Proteína %
1655	130	+0,24	75	+0,08

RASGOS SALUD IMMUNITY 97

Vida Productiva	4,1	Inmunidad crías	95
Células Somáticas	2,95	Facilidad de Parto	2,4%
Índice Fertilidad Hijas	0,4	Facilidad de Parto Hijas	1,4%
Durabilidad	-0,1	Mortalidad crías toro	5,8%
Eficiencia Alimentaria	326	Veloc. de Ordeño (CAN)	105

TIPO 863 Hijas 422 Rebaños 97% Rep.

PTAT	2,15	Patas	0,66
Ubres	1,67		

Estatura		Alta	+2,86
Fortaleza		Fuerte	+1,38
Profundidad Corporal		Profunda	+1,51
Estructura Lechera		Cost. Ab.	+2,07
Ángulo Grupa		Isq. Bajos	+1,27
Anchura Grupa		Ancha	+2,15
Patas Vista Lateral		Curvas	+0,51
Patas Vista Posterior		Aplomadas	+1,21
Ángulo Podal		Profundo	+1,74
Coloc. de las Patas		Correcta	+1,19
Inserción Anterior		Fuerte	+2,00
Altura Inserción Post.		Alta	+2,24
Anchura Inserc. Post.		Ancha	+2,91
Ligamento Suspensor		Fuerte	+1,47
Profundidad Ubre		Recogida	+2,01
Coloc. Pezones Ant.		Cerrados	+1,80
Coloc. Pezones Post.		Cerrados	+1,80
Longitud de Pezones		Largos	+0,17

-1 0 1 2

PRODUCCIÓN 631 Hijas 238 Rebaños 95% Rep.

Leche Lbs	Grasa Lbs	Grasa %	Proteína Lbs	Proteína %
1468	103	+0,17	66	+0,07

RASGOS SALUD IMMUNITY 94

Vida Productiva	2,0	Inmunidad crías	105
Células Somáticas	2,98	Facilidad de Parto	2,8%
Índice Fertilidad Hijas	-1,3	Facilidad de Parto Hijas	2,5%
Durabilidad	-2,4	Mortalidad crías toro	6,5%
Eficiencia Alimentaria	281	Veloc. de Ordeño (CAN)	97

TIPO 238 Hijas 118 Rebaños 84% Rep.

PTAT	1,43	Patas	0,80
Ubres	1,22		

Estatura		Alta	+0,67
Fortaleza		Fuerte	+1,05
Profundidad Corporal		Profunda	+0,75
Estructura Lechera		Cost. Ab.	+0,55
Ángulo Grupa		Isq. Bajos	+0,58
Anchura Grupa		Ancha	+0,28
Patas Vista Lateral		Curvas	+1,97
Patas Vista Posterior		Aplomadas	+1,00
Ángulo Podal		Profundo	+0,20
Coloc. de las Patas		Correcta	+0,99
Inserción Anterior		Fuerte	+1,59
Altura Inserción Post.		Alta	+2,05
Anchura Inserc. Post.		Ancha	+2,29
Ligamento Suspensor		Fuerte	+0,23
Profundidad Ubre		Recogida	+0,76
Coloc. Pezones Ant.		Abiertos	-0,53
Coloc. Pezones Post.		Abiertos	-0,68
Longitud de Pezones		Largos	+1,54

-1 0 1 2

MAESTRO

PROGENESIS MAESTRO

· HOCANM12949010
· Fecha de nac: 05/12/17
· aAa 432516
· 0200HO11330

IMAX (SPRING x MOGUL)

PROGENESIS DUKE MELEE MB-87-5A-USA 9*(0/45)

X DUKE (MONTROSS x SUPERSIRE)

PEAK BOMBERO MAXIMA-ET MB-87-6A-USA DOM

X BOMBERO (NUMERO UNO x SUPER)

BRYHILL RANSOM MARQUISSE-ET BB-83-2A DOM 1*(0/8)



Hijas de MAESTRO

· TPI 2837 NM\$ 790

PruebasUSA 08/24

PRODUCCIÓN 6321 Hijas 997 Rebaños 99% Rep.

Leche Lbs	Grasa Lbs	Grasa %	Proteína Lbs	Proteína %
1292	73	+0,09	56	+0,06

RASGOS SALUD IMMUNITY 103

Vida Productiva	3,6	Inmunidad crías	96
Células Somáticas	2,79	Facilidad de Parto	1,9%
Índice Fertilidad Hijas	-0,2	Facilidad de Parto Hijas	2,0%
Durabilidad	1,2	Mortalidad crías toro	5,7%
Eficiencia Alimentaria	215	Veloc. de Ordeño (CAN)	98

TIPO 3299 Hijas 720 Rebaños 99% Rep.

PTAT	1,43	Patas	0,85
Ubres	1,51		

Estatura		Alta	+1,40
Fortaleza		Fuerte	+1,02
Profundidad Corporal		Profunda	+0,67
Estructura Lechera		Cost. Ab.	+0,10
Ángulo Grupa		Isq. Bajos	+2,02
Anchura Grupa		Ancha	+1,65
Patas Vista Lateral		Curvas	+0,44
Patas Vista Posterior		Aplomadas	+0,84
Ángulo Podal		Profundo	+1,58
Coloc. de las Patas		Correcta	+1,12
Inserción Anterior		Fuerte	+1,80
Altura Inserción Post.		Alta	+1,94
Anchura Inserc. Post.		Ancha	+1,78
Ligamento Suspensor		Fuerte	+1,39
Profundidad Ubre		Recogida	+1,85
Coloc. Pezones Ant.		Cerrados	+2,75
Coloc. Pezones Post.		Cerrados	+3,00
Longitud de Pezones		Cortos	-2,00

-1 0 1 2

MONTEVERDI

PROGENESIS MONTEVERDI

· HOCANM13712919
· Fecha de nac: 08/06/20
· aAa 243615
· 0200HO12123

ZAZZLE (MARIUS x TOPSHOT)

PROGENESIS POSITIV MILESTONE

X POSITIVE (DUKE x RUBICON)

PROGENESIS MAGNUS MIDLAND

X MAGNUS (TUFFENUFF x MOGUL)

PEAK BOMBERO MAXIMA-ET MB-87-6A-USA DOM



Progenesis Monteverdi Loose BB-84

· TPI 3102 NM\$ 1037

Pruebas USA 08/24

PRODUCCIÓN 203 Hijas 32 Rebaños 96% Rep.

Leche Lbs	Grasa Lbs	Grasa %	Proteína Lbs	Proteína %
1632	112	+0,18	70	+0,07

RASGOS SALUD IMMUNITY 98

Vida Productiva	4,1	Inmunidad crías	91
Células Somáticas	2,76	Facilidad de Parto	1,5%
Índice Fertilidad Hijas	0,4	Facilidad de Parto Hijas	1,5%
Durabilidad	1,6	Mortalidad crías toro	4,8%
Eficiencia Alimentaria	289	Veloc. de Ordeño (CAN)	103

TIPO 46 Hijas 16 Rebaños 90% Rep.

PTAT	1,49	Patas	0,37
Ubres	1,64		

Estatura		Alta	+1,40
Fortaleza		Débil	-0,13
Profundidad Corporal		Poco Prof.	-0,06
Estructura Lechera		Cost. Ab.	+1,43
Ángulo Grupa		Isq. Bajos	+3,79
Anchura Grupa		Ancha	+0,92
Patas Vista Lateral		Rectas	-1,99
Patas Vista Posterior		Aplomadas	+0,30
Ángulo Podal		Profundo	+1,30
Coloc. de las Patas		Correcta	+0,78
Inserción Anterior		Fuerte	+2,54
Altura Inserción Post.		Alta	+2,08
Anchura Inserc. Post.		Ancha	+2,04
Ligamento Suspensor		Fuerte	+0,19
Profundidad Ubre		Recogida	+1,99
Coloc. Pezones Ant.		Cerrados	+1,18
Coloc. Pezones Post.		Cerrados	+0,74
Longitud de Pezones		Cortos	-1,28

-1 0 1 2

PORSCHE

SIEMERS PORSCHE

MB-88
HO840M3208357241
Fecha de nac: 06/12/19
aAa 423156
0200HO12045

DANTE (MCCUTCHEN x ROBUST)

SIEMERS GRT PARINI 28262-ET EX-91-4A-USA DOM GMD

GRANITE (MONTEREY x SUPERSIRE)

SIEMERS DENVER PARINI-ET MB-85-2A-USA DOM GMD

DENVER (MOGUL x ROBUST)

QUALITY TANGO PARIS MB-86-2A-USA



Siemers Grt Parini 28262 EX-91

TPI 2847 NM\$ 779

Pruebas USA 08/24

PRODUCCIÓN 306 Hijas 84 Rebaños 96% Rep.

Leche Lbs	Grasa Lbs	Grasa %	Proteína Lbs	Proteína %
1378	75	+0,08	57	+0,05

RASGOS SALUD IMMUNITY 102

Vida Productiva	5,2	Inmunidad crías	108
Células Somáticas	2,94	Facilidad de Parto	2,6%
Índice Fertilidad Hijas	1,6	Facilidad de Parto Hijas	2,4%
Durabilidad	-0,1	Mortalidad crías toro	6,4%
Eficiencia Alimentaria	196	Veloc. de Ordeño (CAN)	96

TIPO 67 Hijas 29 Rebaños 91% Rep.

PTAT	1,48	Patas	-0,32
Ubres	1,58		

Estatura		Alta	+1,51
Fortaleza		Fuerte	+1,13
Profundidad Corporal		Profunda	+1,05
Estructura Lechera		Cost. Ab.	+0,95
Ángulo Grupa		Isq. Bajos	+0,83
Anchura Grupa		Ancha	+1,80
Patas Vista Lateral		Curvas	+1,94
Patas Vista Posterior		Aplomadas	+0,17
Ángulo Podal		Bajo	-0,24
Coloc. de las Patas		Correcta	+0,10
Inserción Anterior		Fuerte	+1,92
Altura Inserción Post.		Alta	+1,81
Anchura Inserc. Post.		Ancha	+2,32
Ligamento Suspensor		Fuerte	+1,11
Profundidad Ubre		Recogida	+1,99
Coloc. Pezones Ant.		Cerrados	+0,79
Coloc. Pezones Post.		Cerrados	+0,65
Longitud de Pezones		Cortos	-0,99

PRAGMATIC

PROGENESIS PRAGMATIC

HOCANM13227486
Fecha de nac: 20/08/18
aAa 324156
0200HO11595

FABULOUS (JETT x KINGBOY)

PROGENESIS EXPRESSO PEONY 6*(0/31)

EXPRESSO (ERASER P x SUPERSIRE)

SYNERGY RUBICON PERFECT-ET BB-84-2A-USA 10*(0/52)

RUBICON (MOGUL x ROBUST)

SYNERGY UNO POT O GOLD-ET MB-88-8A-USA



Hijas de PRAGMATIC

LPI 3611 PRO\$ 2461

Pruebas CANADÁ 08/24

PRODUCCIÓN 515 Hijas 314 Rebaños 97% Rep.

Leche Kg	Grasa Kg	Grasa %	Proteína Kg	Proteína %
2269	98	+0,08	88	+0,08

Media de Producción: 13043 Kg Leche 4,13 %G 3,30 %P

RASGOS SALUD IMMUNITY 90

Vida en el rebaño	102	Inmunidad crías	87
Células Somáticas	105	Facilidad de Parto	97
Fertilidad Hijas	102	Facilidad de Parto Hijas	102
Fertilidad	60%	Veloc. de Ordeño	93
Eficiencia Alimentaria	96	Temperamento	98

TIPO 479 Hijas 299 Rebaños 96% Rep.

Tipo	7	Fortaleza Lech. y Capacidad	6
Sistema Mamario	2	Grupa	4
Patas	10		

Profundidad Ubre		Profunda	2P
Textura Ubre		Carnosa	-2
Ligamento Susp. Medio		Fuerte	1
Inserción Anterior		Débil	-1
Colocación Pezones Ant.		Abiertos	5A
Altura Inserción Posterior		Alta	4
Anchura Inserción Post.		Ancha	3
Colocación Pezones Post.			0
Longitud de Pezones		Largos	5L
Ángulo Podal		Alto	10
Profundidad de Talón		Alto	10
Calidad de Hueso			0
Patas Vista Lateral		Rectas	5R
Patas Vista Posterior		Aplomadas	4
Estatura		Alta	1A
Anchura de Pecho		Ancha	4
Profundidad Corporal		Poco profunda	-2
Estructura Lechera		Cost. Abierta	7
Fortaleza de Lomo		Fuerte	5
Ángulo de Grupa		Bajo	3B
Anchura de Grupa		Estrecha	-4

PURSUIT

PINE-TREE-I PURSUIT

MB-88
 HOCANM12857690
 Fecha de nac: 03/08/17
 aAa 243156
 0200HO11186

IMAX (SPRING x MOGUL)
 PINE-TREE 9882 PROF 7019-ET MB-86-4A-USA

X PROFIT (PARTYROCK x MOGUL)
 OCD SUPERSIRE 9882-ET MB-86-2A-USA DOM

X SUPERSIRE (ROBUST x PLANET)
 OCD ROBUST SHIMMER EX-90-2E-USA DOM



Hijas de PURSUIT

RANGER-RED

3STAR OH RANGER RED

HONLDM688600952
 Fecha de nac: 27/01/20
 aAa 432516
 0200HO07956

RUBELS RED (ARGO x RUBICON)
 LAKESIDE UPS RED RANGE MB-86-3A-NLD

X SALVATORE RC (SUPERSHOT x SYMPATICO)
 DE OOSTERHOF DG ROSE D MB-89-5A-NLD

X RUBICON (MOGUL x ROBUST)
 TELGTER AIKMAN DOREEN-ET BB-83-NLD



Hijas de RANGER-RED

TPI 3001 NM\$ 1045

PruebasUSA 08/24

PRODUCCIÓN		9911 Hijas	1412 Rebaños	99% Rep.
Leche Lbs	Grasa Lbs	Grasa %	Proteína Lbs	Proteína %
1669	81	+0,06	65	+0,05

RASGOS SALUD		IMMUNITY	101
Vida Productiva	6,6	Inmunidad crías	99
Células Somáticas	2,84	Facilidad de Parto	2,1%
Índice Fertilidad Hijas	0,8	Facilidad de Parto Hijas	1,2%
Durabilidad	0,9	Mortalidad crías toro	6,3%
Eficiencia Alimentaria	265	Veloc. de Ordeño (CAN)	108

TIPO		3325 Hijas	788 Rebaños	99% Rep.
PTAT	1,48	Patas	1,23	
Ubres	1,24			

Estatura		Alta	+1,04
Fortaleza		Fuerte	+0,75
Profundidad Corporal		Profunda	+0,50
Estructura Lechera		Cost. Ab.	+1,37
Ángulo Grupa		Isq. Bajos	+1,05
Anchura Grupa		Ancha	+1,40
Patas Vista Lateral		Curvas	+0,54
Patas Vista Posterior		Aplomadas	+1,67
Ángulo Podal		Profundo	+0,69
Coloc. de las Patas		Correcta	+1,33
Inserción Anterior		Fuerte	+1,00
Altura Inserción Post.		Alta	+1,58
Anchura Inserc. Post.		Ancha	+2,63
Ligamento Suspensor		Fuerte	+0,62
Profundidad Ubre		Recogida	+0,76
Coloc. Pezones Ant.		Cerrados	+0,74
Coloc. Pezones Post.		Cerrados	+0,77
Longitud de Pezones		Largos	+0,30

TPI 2849 NM\$ 844

Pruebas USA 08/24

PRODUCCIÓN		356 Hijas	162 Rebaños	92% Rep.
Leche Lbs	Grasa Lbs	Grasa %	Proteína Lbs	Proteína %
945	63	+0,10	43	+0,05

RASGOS SALUD		IMMUNITY	114
Vida Productiva	6,0	Inmunidad crías	109
Células Somáticas	2,65	Facilidad de Parto	2,3%
Índice Fertilidad Hijas	0,0	Facilidad de Parto Hijas	2,5%
Durabilidad	4,2	Mortalidad crías toro	5,9%
Eficiencia Alimentaria	188	Veloc. de Ordeño (CAN)	88

TIPO		117 Hijas	56 Rebaños	85% Rep.
PTAT	2,00	Patas	1,23	
Ubres	1,71			

Estatura		Alta	+1,04
Fortaleza		Fuerte	+0,19
Profundidad Corporal		Profunda	+0,25
Estructura Lechera		Cost. Ab.	+1,35
Ángulo Grupa		Isq. Bajos	+1,40
Anchura Grupa		Ancha	+0,92
Patas Vista Lateral		Curvas	+1,35
Patas Vista Posterior		Aplomadas	+1,47
Ángulo Podal		Profundo	+1,28
Coloc. de las Patas		Correcta	+1,38
Inserción Anterior		Fuerte	+1,81
Altura Inserción Post.		Alta	+2,52
Anchura Inserc. Post.		Ancha	+2,34
Ligamento Suspensor		Fuerte	+0,30
Profundidad Ubre		Recogida	+1,34
Coloc. Pezones Ant.		Cerrados	+1,38
Coloc. Pezones Post.		Cerrados	+0,63
Longitud de Pezones		Largos	+0,28

RELAY

PEAK RELAY

MB-87
 HOCANM13353512
 Fecha de nac: 04/02/19
 aAa 531462
 0200HO11748

POSITIVE (DUKE x RUBICON)
 GENOSOURCE REFLECT-ET

FRAZZLED (JOSUPER x SHOTGLASS)

GENOSOURCE RDELTA 32636-ET MB-85-3A-USA

DELTA (MOGUL x ROBUST)

SANDY-VALLEY ROBUST RUBY-ET EX-90-2E-USA



Peak Relay

TIMBERLAKE

SILVERRIDGE V TIMBERLAKE

HOCANM12773216
 Fecha de nac: 10/06/17
 aAa 432615
 0200HO11288

IMAX (SPRING x MOGUL)

SILVERRIDGE V SSHOT EARRING EX-90-CAN 10*(0/50)

SUPERSHOT (SUPERSIRE x SUPER)

SILVERRIDGE V MUNITION EARWIG EX-90-5E-CAN 5*(0/26)

MUNITION (ROBUST x PLANET)

VELTHUIS SG SNOW EVENT MB-87-5A-CAN 11*(0/55)



Pine-Tree 7593 Timb 8543 BB-83

TPI 2919 NM\$ 891

PruebasUSA 08/24

PRODUCCIÓN 1511 Hijas 533 Rebaños 98% Rep.

Leche Lbs	Grasa Lbs	Grasa %	Proteína Lbs	Proteína %
1814	101	+0,12	63	+0,02

RASGOS SALUD

IMMUNITY 101

Vida Productiva	3,0	Inmunidad crías	101
Células Somáticas	2,78	Facilidad de Parto	2,7%
Índice Fertilidad Hijas	-2,3	Facilidad de Parto Hijas	3,2%
Durabilidad	-0,4	Mortalidad crías toro	5,8%
Eficiencia Alimentaria	281	Veloc. de Ordeño (CAN)	107

TIPO

709 Hijas 337 Rebaños 94% Rep.

PTAT	1,74	Patas	0,85
Ubres	2,25		

Estatura		Baja	-0,69
Fortaleza		Fuerte	+0,48
Profundidad Corporal		Profunda	+0,38
Estructura Lechera		Cost. Ab.	+1,15
Ángulo Grupa		Isq. Bajos	+0,27
Anchura Grupa		Ancha	+0,48
Patas Vista Lateral		Curvas	+1,18
Patas Vista Posterior		Aplomadas	+0,37
Ángulo Podal		Profundo	+0,45
Coloc. de las Patas		Correcta	+0,78
Inserción Anterior		Fuerte	+2,87
Altura Inserción Post.		Alta	+2,34
Anchura Inserc. Post.		Ancha	+3,06
Ligamento Suspensor		Fuerte	+0,31
Profundidad Ubre		Recogida	+1,10
Coloc. Pezones Ant.		Cerrados	+1,82
Coloc. Pezones Post.		Cerrados	+1,51
Longitud de Pezones		Cortos	-2,30

TPI 2827 NM\$ 912

Pruebas USA 08/24

PRODUCCIÓN 3023 Hijas 507 Rebaños 99% Rep.

Leche Lbs	Grasa Lbs	Grasa %	Proteína Lbs	Proteína %
2543	67	-0,11	74	-0,02

RASGOS SALUD

IMMUNITY 100

Vida Productiva	3,5	Inmunidad crías	100
Células Somáticas	2,86	Facilidad de Parto	1,4%
Índice Fertilidad Hijas	-1,0	Facilidad de Parto Hijas	1,9%
Durabilidad	0,8	Mortalidad crías toro	4,8%
Eficiencia Alimentaria	261	Veloc. de Ordeño (CAN)	97

TIPO

2116 Hijas 409 Rebaños 97% Rep.

PTAT	0,66	Patas	-1,22
Ubres	2,39		

Estatura		Alta	+0,02
Fortaleza		Débil	-0,71
Profundidad Corporal		Poco Prof.	-1,00
Estructura Lechera		Cost. Ab.	+0,53
Ángulo Grupa		Isq. Bajos	+0,97
Anchura Grupa		Ancha	+1,16
Patas Vista Lateral		Rectas	-1,38
Patas Vista Posterior		Cerradas	-1,36
Ángulo Podal		Profundo	+0,41
Coloc. de las Patas		Atrás	-1,11
Inserción Anterior		Fuerte	+2,58
Altura Inserción Post.		Alta	+2,80
Anchura Inserc. Post.		Ancha	+2,67
Ligamento Suspensor		Fuerte	+0,74
Profundidad Ubre		Recogida	+1,93
Coloc. Pezones Ant.		Cerrados	+1,57
Coloc. Pezones Post.		Cerrados	+1,47
Longitud de Pezones		Cortos	-0,98

TONKA

OCD TONKA

MB-86
HO840M3209343955
Fecha de nac: 14/11/19
aAa 423615
0200HO12049

PYRAMID (GUARANTEE x RUBICON)

OCD PINNACLE TAYA 44974-ET BB-80-2A-USA

X PINNACLE (MODESTY x MONTROSS)

OCD JEDI TAYA 37904-ET MB-86-4A-USA 1*(0/6)

X JEDI (MONTROSS x SUPERSIRE)

OCD KINGBOY 3103-ET EX-90-3A-USA



OCD Tonka

TPI 2984 NM\$ 1035

PruebasUSA 08/24

PRODUCCIÓN		522 Hijas	40 Rebaños	97% Rep.
Leche Lbs	Grasa Lbs	Grasa %	Proteína Lbs	Proteína %
1612	89	+0,10	65	+0,05

RASGOS SALUD		IMMUNITY	100
Vida Productiva	6,3	Inmunidad crías	98
Células Somáticas	2,72	Facilidad de Parto	1,6%
Índice Fertilidad Hijas	2,1	Facilidad de Parto Hijas	1,7%
Durabilidad	0,7	Mortalidad crías toro	4,5%
Eficiencia Alimentaria	260	Veloc. de Ordeño (CAN)	99

TIPO		10 Hijas	6 Rebaños	84% Rep.
PTAT	0,80	Patas	-0,56	
Ubres	1,13			

Estatura		Alta	+1,11
Fortaleza		Débil	-0,42
Profundidad Corporal		Poco Prof.	-0,33
Estructura Lechera		Cost. Ab.	+1,05
Ángulo Grupa		Isq. Bajos	+0,87
Anchura Grupa		Ancha	+0,33
Patas Vista Lateral		Rectas	-0,25
Patas Vista Posterior		Cerradas	-1,25
Ángulo Podal		Profundo	+0,60
Coloc. de las Patas		Atrás	-0,07
Inserción Anterior		Fuerte	+1,57
Altura Inserción Post.		Alta	+1,36
Anchura Inserc. Post.		Ancha	+1,11
Ligamento Suspensor		Fuerte	+0,63
Profundidad Ubre		Recogida	+1,95
Coloc. Pezones Ant.		Cerrados	+0,47
Coloc. Pezones Post.		Cerrados	+0,47
Longitud de Pezones		Cortos	-1,17

ZASBERILLA

CLAYNOOK ZASBERILLA

HOCANM13030416
Fecha de nac: 06/10/18
aAa 234156
0200HO11668

CASPER (HANG-TIME x BOMBERO)

MORNINGVIEW DUKE ZIP BB-84-2A-CAN 10*(0/54)

X DUKE (MONTROSS x SUPERSIRE)

MORNINGVIEW YODER ZEPLIN EX-90-2E-USA DOM

X YODER (MOGUL x PLANET)

MORNINGVIEW UNO ZANDRA EX-91-5A-USA



Hijas de ZASBERILLA

TPI 3036 NM\$ 889

Pruebas USA 08/24

PRODUCCIÓN		2886 Hijas	428 Rebaños	99% Rep.
Leche Lbs	Grasa Lbs	Grasa %	Proteína Lbs	Proteína %
1715	122	+0,21	86	+0,12

RASGOS SALUD		IMMUNITY	93
Vida Productiva	0,8	Inmunidad crías	94
Células Somáticas	2,97	Facilidad de Parto	2,2%
Índice Fertilidad Hijas	-2,3	Facilidad de Parto Hijas	2,0%
Durabilidad	-3,2	Mortalidad crías toro	5,5%
Eficiencia Alimentaria	320	Veloc. de Ordeño (CAN)	105

TIPO		933 Hijas	233 Rebaños	99% Rep.
PTAT	2,37	Patas	-0,62	
Ubres	2,56			

Estatura		Alta	+1,96
Fortaleza		Fuerte	+1,22
Profundidad Corporal		Profunda	+1,27
Estructura Lechera		Cost. Ab.	+2,13
Ángulo Grupa		Isq. Bajos	+0,11
Anchura Grupa		Ancha	+2,50
Patas Vista Lateral		Curvas	+0,96
Patas Vista Posterior		Cerradas	-1,50
Ángulo Podal		Profundo	+0,39
Coloc. de las Patas		Correcta	+0,22
Inserción Anterior		Fuerte	+3,07
Altura Inserción Post.		Alta	+3,23
Anchura Inserc. Post.		Ancha	+4,30
Ligamento Suspensor		Fuerte	+1,81
Profundidad Ubre		Recogida	+1,72
Coloc. Pezones Ant.		Cerrados	+1,95
Coloc. Pezones Post.		Cerrados	+1,98
Longitud de Pezones		Cortos	-1,12

»» **PARKER TER REYBROECK** 



GENEALOGIA



FRINGANT DE BIOURGE

SOIFFARD DES PAHYS

PESO AL NACIMIENTO 81 ******** **DURACIÓN DE LA GESTACIÓN** 95 ********

FACILIDAD DE PARTO 121 ******** ** Medio *** Bueno **** Muy Bueno ***** Excelente



Prueba el nuevo **MIX** de toros **AZUL BELGA** y consigue una mayor **tasa de fertilidad** !



WINSOR TEMPO SYLVESTRE

ANGUS AMERICANO

- **Facilidad de parto, menores pesos al nacimiento**
- **Calidad de carcasa/marmolado, menos músculo "visual"**
- **Crecimiento eficiente, madurez temprana**
- **Mayor oferta genética y más toros disponibles**
- **Cumple las necesidades de la cadena de producción de carne**
- **Un cruce popular con animales Holstein y Jerseys**

Por qué la raza Angus americano es una elección ideal para tu rebaño de leche...

Implementar una estrategia de cruces con razas de carne generará más rentabilidad para tu explotación lechera

Menos días abiertos



Fuente: "Review-Cost of Reproductive Diseases and Conditions in Cattle" in The Professional Animal Scientist 18:26-32

Los partos fáciles reducen el trabajo de granja y los costes en servicios veterinarios



Tasas de preñez superiores usando PowerMix™




Los partos fáciles reducen pérdidas productivas vinculadas a partos complicados



Fuente: "Review-Cost of Reproductive Diseases and Conditions in Cattle" in The Professional Animal Scientist 18:26-32

Eliminación de terneros con mal desarrollo debido a heterosis




Partos más fáciles

Más terneros nacidos vivos



Fuente: "Dr. Kent Weigel, University of Wisconsin"

Ganancia genética más rápida



Valor superior de los terneros cruzados con carne



Fuente: Ontario Livestock Markets (Brussels, Listowel, Denfield, Cookstown) 2017

ANGUS AMERICANO

Nº Registro: 20369789 | Fecha de Nacimiento: 03/05/2022

» VIERRA SMX MASTERPIECE 90752



GENEALOGIA

DB ICONIC G95

MUSGRAVE 316 STUNNER

DB MS DISCOVERY D13

1A WELYTOK HEIRESS 9010

E W A PEYTON 642

RWA 100X W1066

- Toro con excepcional fenotipo y genotipo
- Combina una excelente textura muscular con índices de desarrollo por encima de la media de la raza
- En el Top 1% en Peso al destete y Peso al año y entre los mejores de la raza en marmoleo y peso de carcasa



DATOS CRUCE LECHE

ÍNDICES

MEDIA DE LA RAZA

Fuente: Asociación Angus Americana (Agosto 2024)

Índice	Objetivo	70	60	50	40	30	20	10	0	Valor	Ranking
Facilidad de parto directa (FPD)	Menos fácil									5%	Más fácil
Peso al nacer DEP (PN)	Más pesado									+2.8 Lbs (1.27 Kgs)	Menos pesado
Peso al año DEP (PA)	Menos pesado									173 Lbs (78.46 Kgs)	Menos pesado
Ganancia diaria de peso residual (GDPR)	Menos eficiente									+0.32 Lbs/día (0.15 Kgs)	Más eficiente
Peso de carcasa DEP (PC)	Menos pesado									82 Lbs (37.19 Kgs)	Más pesado
Ojo de bife DEP (OB)	Menor									+0.41 pulgadas cuadradas	Mayor

Ranking percentil en la población Norteamericana

ANGUS AMERICANO

Nº Registro: 18841595 | Fecha de Nacimiento: 01/09/2016

» QUAKER HILL COLUMBUS 6V48



GENEALOGIA

V A R DISCOVERY 2240

A A R TEN X 7008 S A

DEER VALLEY RITA 0308

QUAKER HILL BLACKCAP 3N23

CONNEALY CONFIDENCE 0100

QHF BLACKCAP 6E2 0F4V16 4355

- Facilidad de parto
- Rápido crecimiento en todas las etapas
- Terneras muy carnosas hasta término, carne de alta calidad y con potentes caracteres de la raza
- El toro con más demanda en USA en la cadena de suministro de leche + carne



DATOS CRUCE LECHE

ÍNDICES

MEDIA DE LA RAZA

Fuente: Asociación Angus Americana (Agosto 2024)

Índice	Objetivo	70	60	50	40	30	20	10	0	Valor	Ranking
Facilidad de parto directa (FPD)	Menos fácil									8%	Más fácil
Peso al nacer DEP (PN)	Más pesado									-0.4 Lbs (-0.18 Kgs)	Menos pesado
Peso al año DEP (PA)	Menos pesado									118 Lbs (53.51 Kgs)	Menos pesado
Ganancia diaria de peso residual (GDPR)	Menos eficiente									+0.2 Lbs/día (0.09 Kgs)	Más eficiente
Peso de carcasa DEP (PC)	Menos pesado									67 Lbs (30.39 Kgs)	Más pesado
Ojo de bife DEP (OB)	Menor									+0.86 pulgadas cuadradas	Mayor

Ranking percentil en la población Norteamericana

» VIERRA SMX REVENANT 80121 



GENEALOGIA

V A R REVELATION 6299

QUAKER HILL RAMPAGE 0A36
SANDPOINT BLACKBIRD 8809

1A WELYTOK HEIRESS 9010

E W A PEYTON 642
RWA 100X W1066

- Un toro de elevado crecimiento que se posiciona en el Top de la raza en varios caracteres.
- En el Top 1% de la raza en peso al destete, peso al año, GDPR y ojo de bife
- Entre el 10% mejor de la raza en marmoleo y muy destacado en todos los índices económicos



DATOS CRUCE LECHE

ÍNDICES		MEDIA DE LA RAZA								Fuente: Asociación Angus Americana (Agosto 2024)	
Facilidad de parto directa (FPD)	Menos fácil									4%	Más fácil
Peso al nacer DEP (PN)	Más pesado									+3.6 Lbs (+1.63 Kgs)	Menos pesado
Peso al año DEP (PA)	Menos pesado									189 Lbs (87.51 Kgs)	Menos pesado
Ganancia diaria de peso residual (GDPR)	Menos eficiente									+0.40 Lbs/día (0.18 Kgs)	Más eficiente
Peso de carcasa DEP (PC)	Menos pesado									97 Lbs (43.99 Kgs)	Más pesado
Ojo de bife DEP (OB)	Menor									+1.5 pulgadas cuadradas	Mayor
		70	60	50	40	30	20	10	0		

Ranking percentil en la población Norteamericana



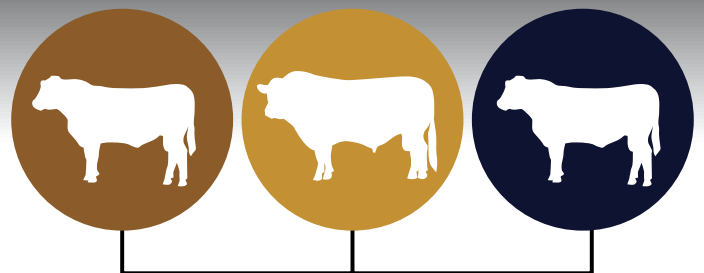
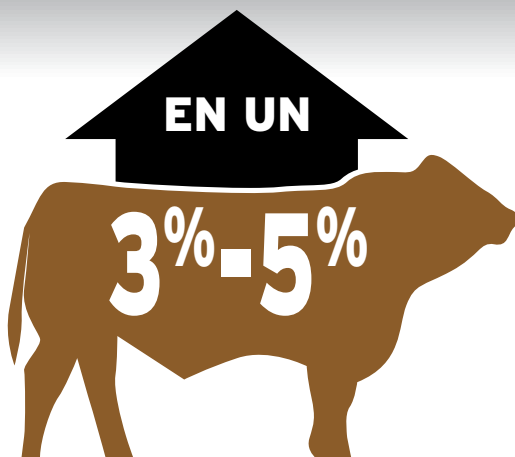
PowerMix™



PowerMix™, UN PRODUCTO QUE COMBINA 3

TOROS DE ALTA FERTILIDAD, ELEGIDOS TRAS UNA RIGUROSA SELECCIÓN POR LOS LABORATORIOS DE SEMEX Y SUS EXPERTOS EN GENÉTICA, ATENDIENDO A LA CALIDAD DEL SEMEN Y TASAS DE NO RETORNO

MEJORA LA FERTILIDAD



LA COMBINACIÓN DE TRES TOROS

con diferentes ciclos de actividad del semen para maximizar la fertilidad

LIMOUSIN SG

LM | CH 120.1122.5039.0 | LM 100% | 16.03.2014

» THUNSTETTEN'S HARIBO PP MHF*



GENEALOGIA

Thunstetten's HÄGAR MHF*
CH 120.0968.2181.4

Thunstetten's ANGELO
CH 120.0887.8407.3

Thunstetten's DOMINATOR
Thunstetten's HIRSCH

Thunstetten's HARALD
Thunstetten's ANGELINA



DATOS CRUCE LECHE

		95	100	105	110
Facilidad de Parto en Vacas Lecheras	100				
Peso al Nacimiento en Vacas Lecheras	95				
Periodo de gestación	105				
Peso de Matanza de los Terneros	97				
Rendimiento de Canal de los Terneros	100				
Grasa Dorsal de los Terneros	113				
Peso de Matanza	100				
Rendimiento de la Canal	104				
Grasa dorsal	113				
TNR toro	110				

LIMOUSIN SG



LM | CH 120.1159.2550.9 | LM 99,4%, SM 0,6% | 21.08.2014

» RUBIN MHF*



GENEALOGIA

Burri's OSLO MHF*
CH 120.1012.1637.6

Burri's NATASCHA MHF*
CH 120.0909.9179.7

JANIK
Burri's LUANDA MHF*

ULYS-MN MHF*
Burri's HALONA



DATOS CRUCE LECHE

		95	100	105	110
Facilidad de Parto en Vacas Lecheras	101				
Peso al Nacimiento en Vacas Lecheras	99				
Periodo de gestación	105				
Peso de Matanza de los Terneros	111				
Rendimiento de Canal de los Terneros	110				
Grasa Dorsal de los Terneros	107				
Peso de Matanza	105				
Rendimiento de la Canal	114				
Grasa dorsal	107				
TNR toro	102				

ANGUS SG



AN | CH 120.1452.2539.6 | 28.06.2019

» GREEN VALLEY MILESTONE PP DDF* MHF* BDF*



GENEALOGIA

Quaker Hill LIKE NO OTHER-ET MHF*
US 000.1783.1042.0

Blacktribe MISS ESSENCE MHF*
CH 120.0897.0296.0

Exar DENVER 2002B
QHF BLACKCAP-ET

HALLINGTON MR EXOTIC
Zuppiger's BABY



DATOS CRUCE LECHE

		95	100	105	110
Facilidad de Parto en Vacas Lecheras	112				
Peso al Nacimiento en Vacas Lecheras	109				
Periodo de gestación	118				
Peso de Matanza de los Terneros	99				
Rendimiento de Canal de los Terneros	92				
Grasa Dorsal de los Terneros	112				
Peso de Matanza	93				
Rendimiento de la Canal	91				
Grasa dorsal	111				
TNR toro	102				

ANGUS SG

AN | CH 120.1273.6300.9 | AN 98,5% | 12.01.2017

» SUNHILL REDSUN MHF*



GENEALOGIA

REA TRAVELER MHF*
DE 003.5745.8415.1

Sunhill RAYA

TROOPER Red Lazy MC 21Y
PATTY RED YY 701T

GLENNO MHF*
SORAYA



DATOS CRUCE LECHE

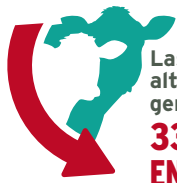
		95	100	105	110
Facilidad de Parto en Vacas Lecheras	104				
Peso al Nacimiento en Vacas Lecheras	106				
Periodo de gestación	105				
Peso de Matanza de los Terneros	94				
Rendimiento de Canal de los Terneros	93				
Grasa Dorsal de los Terneros	111				
Peso de Matanza	90				
Rendimiento de la Canal	84				
Grasa dorsal	105				
TNR toro	101				

ÍNDICE Immunity+[®] E INMUNIDAD TERNEROS

EL MEJOR ÍNDICE DE
SALUD DEL MUNDO

PUBLICADO EN TODOS LOS TOROS DE SEMEX,
Y EN LAS HEMBRAS PRBADAS ELEVATE

LA SIGUIENTE GENERACIÓN DE INMUNIDAD YA ESTÁ AQUÍ!



Las hembras de alta inmunidad genómica tienen **33% MENOS ENFERMEDADES**

El uso de la nueva generación de toros Immunity+[®] puede conducir a

REDUCCIÓN DE ENFERMEDADES

Las hijas de toros Immunity+[®] **29% MENOS ENFERMEDADES***
Las hembras de alta inmunidad genómica **33% MENOS ENFERMEDADES***



RESPONDE MEJOR A LAS VACUNAS

Las vacas de alta inmunidad responden mejor a las vacunas comerciales



Las hijas Immunity+ tienen

CALOSTRO DE MAYOR CALIDAD

Durante las primeras 6 semanas de lactación, las vacas de alta inmunidad tienen significativamente más inmunoglobulina y beta lactoglobulina en su producción

Fleming et al 2014.



ALTA HEREDABILIDAD

Rasgos de producción 25-35%
Rasgos de conformación 15-40%
Respuesta inmunitaria 30%
Índice de inmunidad 22%
Longevidad 8-10%
Fertilidad de hijas 4-7%
Incidencia de enfermedad 2-10%



ÓXIDO NÍTRICO

La producción se incluye en el Índice de Inmunidad

Las vacas con insuficiente óxido nítrico tienen un 46% más casos de Mastitis



IMPACTO ECONÓMICO

+\$147 USD*
Beneficio de las hijas Immunity+[®]
23 USD* por punto de Índice de Inmunidad
+\$33 USD*
por punto de Índice de Inmunidad para hembras probadas genómicamente

*en comparación con los demás animales del establo

© 2022

Reducir las emisiones de Metano solo con la genética es ahora posible!!



Índice de EFICIENCIA METANO



El logo identifica a los toros en catálogo con índice > 103 en Eficiencia Metano

- 70-80% de fiabilidad
- Independiente de otros rasgos
- Mejora genética acumulativa y permanente

Eficiencia Metano está disponible en todas las hembras Holstein testadas con Elevate[®]

- El índice se refiere al metano entérico (de la boca) y no afecta la cantidad de metano producido a partir del estiércol destinado a biogás.



en exclusiva con



El Índice de Eficiencia Metano es un nuevo rasgo genómico capaz de predecir la reducción de emisiones de metano para la producción de leche, grasa y proteína a la par. Gracias a este índice, los ganaderos pueden optar por reducir el metano sin consecuencias negativas en otros caracteres importantes económicamente.



TORO	CH ₄
OUT-THERE	110
LAMBEAU	110
RANGER-RED	110
HARMONY	109
HI-WORTH	109
DYNAMIC	109
PARBO	108
HANSEL	108
LIFESAVER	108
SHIELD	107
PEYTO	107
PALMBAY	107
EINSTEIN	106
HOLYSMOKES	106



GENERACIÓN TRAS GENERACIÓN

Somos Genetics For Life[®]

LOS MEJORES PADRES DE TOROS
CON LAS PRIMERAS HIJAS
EN SU PRUEBA

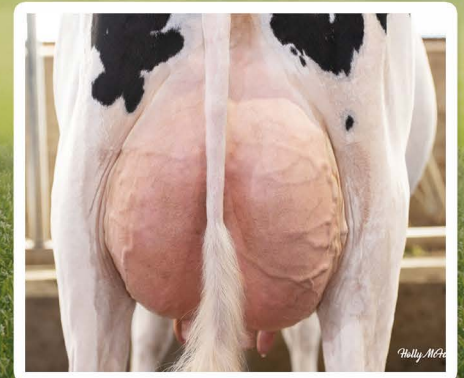


COOKIECUTTER HOLYSMOKES

0200HO12222

HIGHJUMP X RENEGADE X SLAMDUNK

+3064 GTPI +1571 LBS LECHE +5.4 VIDA PRODUCTIVA +2.21 UBRES
con las primeras 26 hijas en 10 Rebaños



WESTCOAST HLYSMK ZAZZLE 14058
Hija de HOLYSMOKES



LADYS-MANOR OVERDO

0200HO12266

HIGHJUMP x GRANITE x MILLINGTON

+3084 GTPI *con las primeras 10 hijas*



WESTCOAST EARLYBIRD

0200HO12156

EINSTEIN x RENEGADE x SUPERHERO

+3198 GTPI *con las primeras 10 hijas*

**SEMEX[®]**

CELEBRANDO

50 AÑOS

1974-2024