



JX RIVER VALLEY CHECKMATE {5}
 JX RIVER VALLEY CHROME CHERITA 1261 {5} EX-90%-3YR-USA
 RIVER VALLEY CECE CHROME
 JX SHAN-MAR FASTRACK CHERITA {4} VG-86%-3YR-USA
 BW FASTRACK
 JX SHAN-MAR GANNON CHERIE {3} EX-90%-3YR-USA

Reg. #: JEUSAM75341195 aAa: 342156 DMS: 234,345
 JH1F JNSF Kappa-----Kasein: BB Beta----Casein: A2A2



J.P.L.-CHIEF-ELAINE-
DAUGHTER

RZG					Immunity 92
RZ€	RZE	RZM	145	Pers.	Kälber Immunity 97
RZN	RZS	RZD		RZR	RZ-Ges

MILCHLEISTUNG					VIT 04/2024
				kg	%
Töchter	6638	Milch		2186	
Betriebe	300	Fett		75	-0,58
Sicherheit	85	Eiweiß		56	-0,41

EXTERIEUR VIT 04/2024

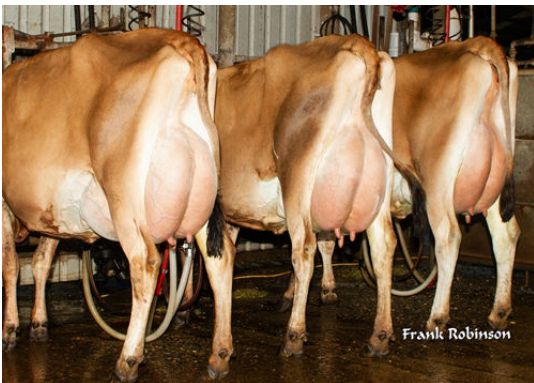
Betriebe: Töchter: Sicherheit: %

Milchtyp	Fundament
Körper	Euter



PROGENESIS-MADISON--
DAUGHTER

		88	100	112	124	
Größe	klein					groß
Rippenstruktur	flach					gewölbt
Körpertiefe	wenig					viel
Stärke	schwach					stark
Beckenneigung	ansteigend					abfallend
Beckenbreite	schmal					breit
Hinterbeinwinkelung	steil					gewinkelt
Klauen	flach					hoch
Sprunggelenk	derb					trocken
Vorderbeinstellung	innen					gerade
Hinterbeinstellung	hackeneng					parallel
Bewegung	schlecht					gut
Hintereuterhöhe	niedrig					hoch
Zentralband	schwach					stark
Strichplatzierung vorne	außen					innen
Strichplatzierung hinten	außen					innen
Vordereuteraufhängung	lose					fest
Euterbalance	hinten					vorne
Eutertiefe	tief					hoch
Strichlänge	kurz					lang



JX-CHIEF{6}-DAUGHTER-GROUP-
 DAUGHTERS L TO R - AHLEM CHIEF SOUVENIR 56603, AHLEM CHIEF
 SOUVENIR 56605, AHLEM CHIEF DAHLIA 56693