



MB-LUCKYLADY BULLSEYE  
 WESTCOAST ASHBY DOCA VG-85-2YR-CAN  
 ST GEN D-LAMBDA ASHBY  
 DICKLANDS KING DOC 3503 VG-87-4YR-CAN  
 WOODCREST KING DOC  
 DICKLANDS CHIEF 2630 3041 VG-85-3YR-CAN

Reg. #: HOCANM14400215 aAa: 234165 DMS: 126,123  
 HH1F HH2F HH3F HH4F HH5C HH6F HCDF HMWF Kappa - Kasein: BB Beta - Casein: A1A2  
 DPF RDF BLF CNF BYF MWF CVF

<b>RZG</b>							<b>Immunity 96</b>
RZ€	RZE	131	RZM	112	Pers.	Kälber Immunity	106
RZN	107	RZS	98	RZD	100	RZR	89
<b>MILCHLEISTUNG</b>							VIT 04/2024

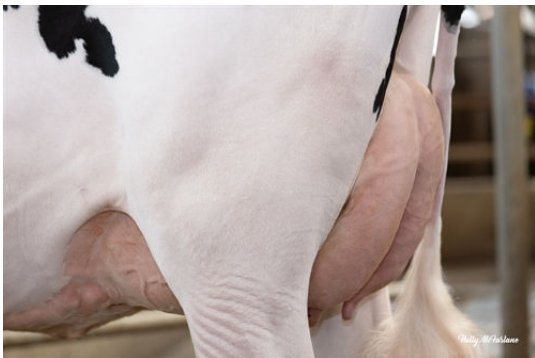
		kg	%
Töchter	Milch	238	
Betriebe	0	Fett	32
Sicherheit	64	Eiweiß	9
			0,22
			0,01

<b>EXTERIEUR</b>		VIT 04/2024	
Betriebe: 0	Töchter: 0	Sicherheit: 57%	
Milchtyp	106	Fundament	111
Körper	103	Euter	130

			88	100	112	124	
<b>Größe</b>	129	klein					groß
<b>Rippenstruktur</b>	107	flach					gewölbt
<b>Körpertiefe</b>	121	wenig					viel
<b>Stärke</b>	100	schwach					stark
<b>Beckenneigung</b>	94	ansteigend					abfallend
<b>Beckenbreite</b>	113	schmal					breit
<b>Hinterbeinwinkelung</b>	114	steil					gewinkelt
<b>Klauen</b>	104	flach					hoch
<b>Sprunggelenk</b>		derb					trocken
<b>Vorderbeinstellung</b>		innen					gerade
<b>Hinterbeinstellung</b>	105	hackeneng					parallel
<b>Bewegung</b>	110	schlecht					gut
<b>Hintereuterhöhe</b>	132	niedrig					hoch
<b>Zentralband</b>	122	schwach					stark
<b>Strichplatzierung vorne</b>	119	außen					innen
<b>Strichplatzierung hinten</b>	131	außen					innen
<b>Vordereuteraufhängung</b>	125	lose					fest
<b>Euterbalance</b>		hinten					vorne
<b>Eutertiefe</b>	125	tief					hoch
<b>Strichlänge</b>	90	kurz					lang



WESTCOAST ASHBY DOCA  
DAM



WESTCOAST ASHBY DOCA  
DAM



DICKLANDS KING DOC 3503  
GRANDDAM