



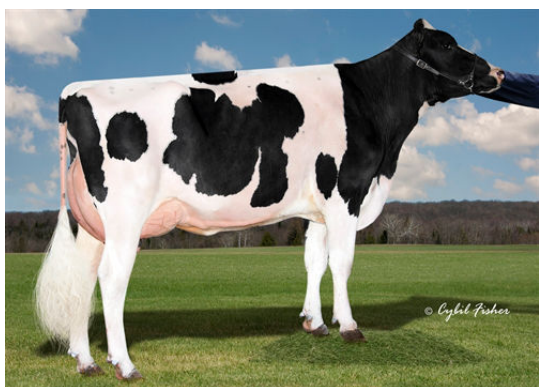
LADYS-MANOR OVERDO  
 COOKIECUTTER GAME HOLYSS  
 RMD-DOTTERER SSI GAMEDAY  
 COOKIECUTTER HOPES VG-86-3YR-USA  
 T-SPRUCE FRAZZLED HUEY  
 COOKIECUTTER MD HOPSACK EX-90-5YR-USA

Reg. #: HO840M3243272415 aAa: 342516 DMS: 135,561  
 HH1F HH2F HH3F HH4F HH5F HH6F HCDF HMWF Kappa - Kasein: AB Beta - Casein: A2A2  
 DPF MFF RDF BLF BYF MWF CVF

RZG		Immunity 111	
RZ€	RZE 93	RZM 139	Pers. Kälber Immunity 109
RZN 117	RZS 111	RZD 100	RZR 111 RZ-Ges

MILCHLEISTUNG		VIT 04/2024	
		kg	%
Töchter	Milch	375	
Betriebe	0	Fett 90	0,71
Sicherheit	62	Eiweiß 36	0,22

EXTERIEUR		VIT 04/2024	
Betriebe: 0	Töchter: 0	Sicherheit: 54%	
Milchtyp	106	Fundament	92
Körper	93	Euter	97



COOKIECUTTER RUBI HOMEY  
 FOURTH DAM

			88	100	112	124	
Größe	84	klein	[Bar chart]				groß
Rippenstruktur	107	flach	[Bar chart]				gewölbt
Körpertiefe	88	wenig	[Bar chart]				viel
Stärke	91	schwach	[Bar chart]				stark
Beckenneigung	95	ansteigend	[Bar chart]				abfallend
Beckenbreite	105	schmal	[Bar chart]				breit
Hinterbeinwinkelung	104	steil	[Bar chart]				gewinkelt
Klauen	95	flach	[Bar chart]				hoch
Sprunggelenk		derb	[Bar chart]				trocken
Vorderbeinstellung		innen	[Bar chart]				gerade
Hinterbeinstellung	91	hackeneng	[Bar chart]				parallel
Bewegung	95	schlecht	[Bar chart]				gut
Hintereuterhöhe	99	niedrig	[Bar chart]				hoch
Zentralband	98	schwach	[Bar chart]				stark
Strichplatzierung vome	115	außen	[Bar chart]				innen
Strichplatzierung hinten	123	außen	[Bar chart]				innen
Vordereuteraufhängung	104	lose	[Bar chart]				fest
Euterbalance		hinten	[Bar chart]				vorne
Eutertiefe	96	tief	[Bar chart]				hoch
Strichlänge	91	kurz	[Bar chart]				lang