



WESTCOAST ALCOVE
 MYSTIQUE LAMBDA ANIS VG-89-4YR-CAN 1*
 FARNEAR DELTA-LAMBDA
 MYSTIQUE EXTREME ABRICOT EX-94-4E-CAN 6*
 SILVERRIDGE V EXTREME
 MYSTIQUE MCCUTCHEN APRIL EX-93-2E-USA 3*

Reg. #: HOCANM14259316 aAa: 324156 DMS: 234,246
 HH1F HH2F HH3F HH4F HH5F HH6F HCDF HMWF Kappa - Casein: AA Beta - Casein: A2A2
 DPF RDF BLF CNF BYF MWF CVF

RZG						Immunity 98	
RZ€	RZE	131	RZM	120	Pers.	Kälber Immunity 100	
RZN	106	RZS	95	RZD	100	RZR	102 RZ-Ges

MILCHLEISTUNG			VIT 04/2024	
			kg	%.
Töchter		Milch	604	
Betriebe	0	Fett	49	0,23
Sicherheit	74	Eiweiß	17	-0,03

EXTERIEUR			VIT 04/2024	
Betriebe: 0	Töchter: 0	Sicherheit: 65%		
Milchtyp	105	Fundament	107	
Körper	115	Euter	127	

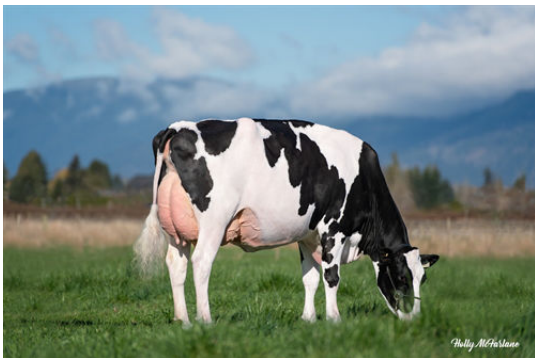
			88	100	112	124	
Größe	115	klein	[Bar chart]				groß
Rippenstruktur	106	flach	[Bar chart]				gewölbt
Körpertiefe	126	wenig	[Bar chart]				viel
Stärke	118	schwach	[Bar chart]				stark
Beckenneigung	104	ansteigend	[Bar chart]				abfallend
Beckenbreite	115	schmal	[Bar chart]				breit
Hinterbeinwinkelung	97	steil	[Bar chart]				gewinkelt
Klauen	108	flach	[Bar chart]				hoch
Sprunggelenk		derb	[Bar chart]				trocken
Vorderbeinstellung		innen	[Bar chart]				gerade
Hinterbeinstellung	97	hackeneng	[Bar chart]				parallel
Bewegung	104	schlecht	[Bar chart]				gut
Hintereuterhöhe	132	niedrig	[Bar chart]				hoch
Zentralband	113	schwach	[Bar chart]				stark
Strichplatzierung vorne	106	außen	[Bar chart]				innen
Strichplatzierung hinten	105	außen	[Bar chart]				innen
Vordereuteraufhängung	122	lose	[Bar chart]				fest
Euterbalance		hinten	[Bar chart]				vorne
Eutertiefe	110	tief	[Bar chart]				hoch
Strichlänge	97	kurz	[Bar chart]				lang



MYSTIQUE EXTREME ABRICOT
GRANDDAM



MYSTIQUE LAMBDA ANIS
DAM



MYSTIQUE LAMBDA ANIS
DAM