



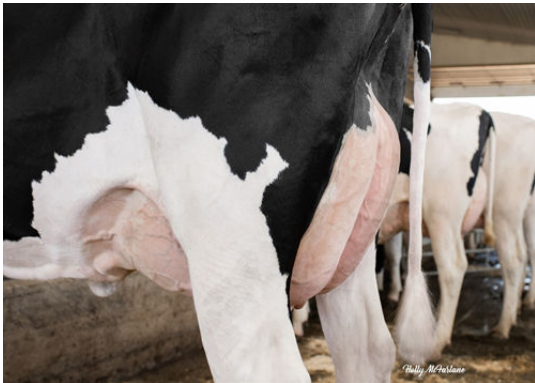
RMD-DOTTERER SSI GAMEDAY
 PROGENESIS ZAZZLE PENGUIN
 PEAK ZAZZLE
 PROGENESIS YODA PALOMA EX-91-4YR-CAN 1*
 CAL-ROY-AL YODA
 PROGENESIS FORTUNE PALAU VG-87-3YR-CAN 3*

Reg. #: HOCANM14226928 aAa: 423516 DMS: 561,135
 HH1F HH2F HH3F HH4F HH5F HH6F HCDF HMWF Kappa - Kasein: AB Beta - Casein: A1A2
 DPF MFF RDF BLF CNF BYF MWF CVF

RZG	153					Immunity	111		
RZ€	2315	RZE	120	RZM	145	Pers.	97	Kälber Immunity	107
RZN	120	RZS	112	RZD	108	RZR	109	RZ-Ges	118

MILCHLEISTUNG		VIT 04/2024		
		kg	%.	
Töchter	Milch	416		
Betriebe	Fett	107	0,85	
Sicherheit	74	Eiweiß	39	0,24

EXTERIEUR		VIT 04/2024	
Betriebe:	Töchter:	Sicherheit: 71%	
Milchtyp	113	Fundament	102
Körper	115	Euter	115



PROGENESIS FORTUNE PALAU
 THIRD DAM



PROGENESIS ENFORCER PAT
 FIFTH DAM

			88	100	112	124	
Größe	115	klein	[Bar chart]				groß
Rippenstruktur	108	flach	[Bar chart]				gewölbt
Körpertiefe	108	wenig	[Bar chart]				viel
Stärke	103	schwach	[Bar chart]				stark
Beckenneigung	104	ansteigend	[Bar chart]				abfallend
Beckenbreite	121	schmal	[Bar chart]				breit
Hinterbeinwinkelung	101	steil	[Bar chart]				gewinkelt
Klauen	107	flach	[Bar chart]				hoch
Sprunggelenk	92	derb	[Bar chart]				trocken
Vorderbeinstellung	101	innen	[Bar chart]				gerade
Hinterbeinstellung	101	hackeneng	[Bar chart]				parallel
Bewegung	102	schlecht	[Bar chart]				gut
Hintereuterhöhe	119	niedrig	[Bar chart]				hoch
Zentralband	104	schwach	[Bar chart]				stark
Strichplatzierung vorne	117	außen	[Bar chart]				innen
Strichplatzierung hinten	110	außen	[Bar chart]				innen
Vordereuteraufhängung	114	lose	[Bar chart]				fest
Euterbalance	111	hinten	[Bar chart]				vorne
Eutertiefe	107	tief	[Bar chart]				hoch
Strichlänge	93	kurz	[Bar chart]				lang