



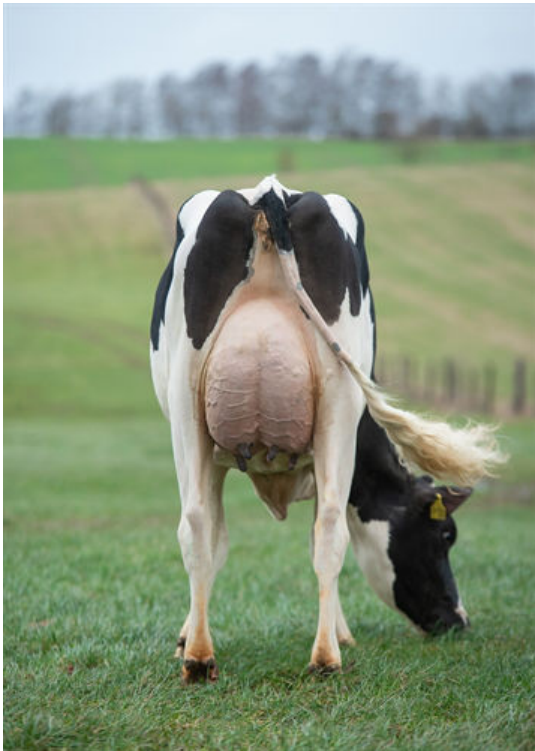
SILVERRIDGE V TIMBERLAKE
 PROGENESIS ROBSON BARBARELLA
 BOMAZ ROBSON
 PROGENESIS DENVER BETSY VG-88-3YR-CAN 4*
 MR MOGUL DENVER 1426
 PES009 SUPERSIRE BREANNE 3*

Reg. #: HOCANM13353688 aAa: 435216 DMS:
 HH1F HH2F HH3F HH4F HH5F HH6F HCDF HMWF Kappa - Kasein: AA Beta - Casein: A2A2
 DPF RDF BLF CNF XIF BYF MWF CVF

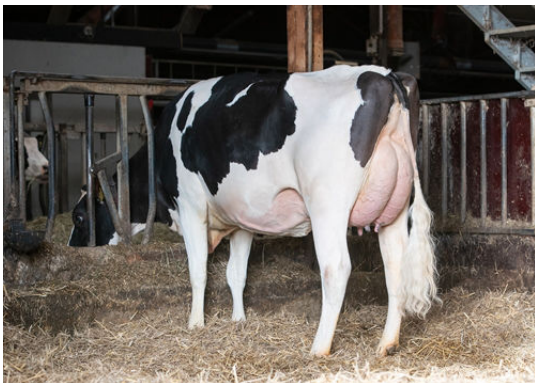
RZG	140					Immunity	102
RZ€	1700	RZE	112	RZM	149	Pers.	96
RZN	110	RZS	109	RZD	97	RZR	99
						Kälber Immunity	106
						RZ-Ges	102

MILCHLEISTUNG		VIT 04/2024	
		kg	%
Töchter	87	Milch	1817
Betriebe	44	Fett	-0,03
Sicherheit	84	Eiweiß	0,05

EXTERIEUR		VIT 04/2024	
Betriebe:	66	Töchter:	163
		Sicherheit:	90%
Milchtyp	114	Fundament	97
Körper	103	Euter	114



GAH PAOLA
 DAUGHTER



GAH PAOLA
 DAUGHTER

			88	100	112	124	
Größe	107	klein	[Bar chart]				groß
Rippenstruktur	105	flach	[Bar chart]				gewölbt
Körpertiefe	93	wenig	[Bar chart]				viel
Stärke	95	schwach	[Bar chart]				stark
Beckenneigung	92	ansteigend	[Bar chart]				abfallend
Beckenbreite	117	schmal	[Bar chart]				breit
Hinterbeinwinkelung	86	steil	[Bar chart]				gewinkelt
Klauen	98	flach	[Bar chart]				hoch
Sprunggelenk	108	derb	[Bar chart]				trocken
Vorderbeinstellung	108	innen	[Bar chart]				gerade
Hinterbeinstellung	89	hackeneng	[Bar chart]				parallel
Bewegung	97	schlecht	[Bar chart]				gut
Hintereuterhöhe	120	niedrig	[Bar chart]				hoch
Zentralband	87	schwach	[Bar chart]				stark
Strichplatzierung vorne	106	außen	[Bar chart]				innen
Strichplatzierung hinten	108	außen	[Bar chart]				innen
Vordereuteraufhängung	111	lose	[Bar chart]				fest
Euterbalance	105	hinten	[Bar chart]				vorne
Eutertiefe	107	tief	[Bar chart]				hoch
Strichlänge	104	kurz	[Bar chart]				lang