



PROGENESIS TOPNOTCH
 SILVERRIDGE V DUKE EMAIL VG-87-5YR-CAN 4*
 S-S-I MONTROSS DUKE
 SILVERRIDGE V SSHOT EARRING EX-90-6YR-CAN 10*
 COGENT SUPERSHOT
 SILVERRIDGE V MUNITION EARWIG EX-90-5E-CAN 5*

Reg. #: HOCANM12857528 aAa: 534126 DMS: 345
 HH1F HH2F HH3F HH4F HH5F HH6F HCDF HMWF Kappa - Casein: AB Beta - Casein: A2A2
 DPF RDF BLF CNF XIF BYF MWF CVF

RZG	143					Immunity	111
RZ€	1948	RZE	107	RZM	141	Pers.	92
RZN	123	RZS	117	RZD	92	RZR	114
						Kälber Immunity	105
						RZ-Ges	

MILCHLEISTUNG		VIT 04/2024	
		kg	%
Töchter	3216	Milch	763
Betriebe	617	Fett	80
Sicherheit	95	Eiweiß	45
			0,17

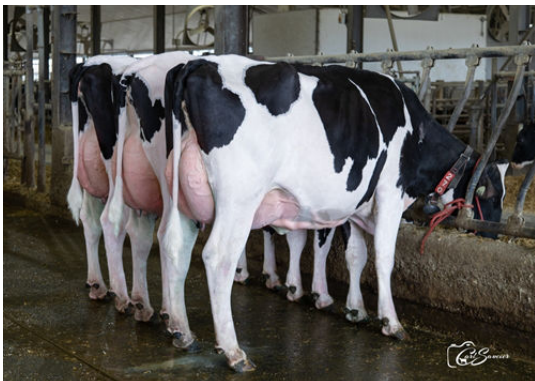
EXTERIEUR		VIT 04/2024	
Betriebe:	394	Töchter:	1634
		Sicherheit:	92%
Milchtyp	97	Fundament	87
Körper	116	Euter	113



PROGENESIS EINSTEIN WIMZY
 DAUGHTER



HAH ALICE
 DAUGHTER



EINSTEIN DAUGHTER GROUP

L to R - BEAUCOISE EINSTEIN ELIAS, BEAUCOISE EINSTEIN PIKKY,
 BEAUCOISE EINSTEIN PIRKI

		88	100	112	124		
Größe	95 klein	[Bar chart]				groß	
Rippenstruktur	96 flach	[Bar chart]				gewölbt	
Körpertiefe	108 wenig	[Bar chart]				viel	
Stärke	110 schwach	[Bar chart]				stark	
Beckenneigung	96 ansteigend	[Bar chart]				abfallend	
Beckenbreite	115 schmal	[Bar chart]				breit	
Hinterbeinwinkelung	85 steil	[Bar chart]				gewinkelt	
Klauen	97 flach	[Bar chart]				hoch	
Sprunggelenk	89 derb	[Bar chart]				trocken	
Vorderbeinstellung	103 innen	[Bar chart]				gerade	
Hinterbeinstellung	84 hackeneng	[Bar chart]				parallel	
Bewegung	96 schlecht	[Bar chart]				gut	
Hintereuterhöhe	120 niedrig	[Bar chart]				hoch	
Zentralband	128 schwach	[Bar chart]				stark	
Strichplatzierung vorne	125 außen	[Bar chart]				innen	
Strichplatzierung hinten	128 außen	[Bar chart]				innen	
Vordereuteraufhängung	104 lose	[Bar chart]				fest	
Euterbalance	131 hinten	[Bar chart]				vorne	
Eutertiefe	103 tief	[Bar chart]				hoch	
Strichlänge	98 kurz	[Bar chart]				lang	