



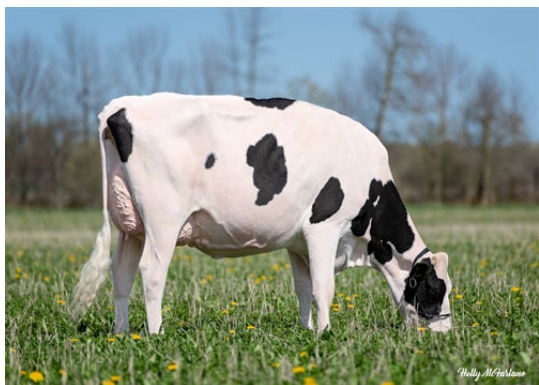
DELABERGE LOPTIMUM
 EDG RUBY UNO RIZA EX-91-2E-CAN 7*
 AMIGHETTI NUMERO UNO
 SANDY-VALLEY ROBUST RUBY EX-90-6YR-USA
 ROYLANE SOCRA ROBUST
 SANDY-VALLEY PLANE SAPPHIRE VG-87-2YR-USA 1*

Reg. #: HOCANM12283183 VG-CAN aAa: 213465 DMS: 123,234
 HH1F HH2F HH3F HH4F HH5F HH6F HCDF HMWF Kappa - Casein: AB Beta - Casein: A1A2
 DPF MFF RDF BLF CNF XIF BYF MWF CVF

RZG	126					Immunity	101
RZ€	880	RZE	121	RZM	123	Pers.	93
RZN	108	RZS	126	RZD	88	RZR	97
						Kälber Immunity	100
						RZ-Ges	109

MILCHLEISTUNG				VIT 04/2024
			kg	%
Töchter	7000	Milch	1217	
Betriebe	2462	Fett	39	-0,08
Sicherheit	98	Eiweiß	28	-0,12

EXTERIEUR				VIT 04/2024	
Betriebe:	1796	Töchter:	4631	Sicherheit:	94%
Milchtyp	113	Fundament		111	
Körper	125	Euter		107	



SHADYWILLO RANDALL CAJUN
 DAUGHTER



LILLVILLE RANDALL ZOEY
 DAUGHTER



REDLODGE RANDALL AMBROSIA
 DAUGHTER

			88	100	112	124	
Größe	111	klein	[Bar chart]				groß
Rippenstruktur	114	flach	[Bar chart]				gewölbt
Körpertiefe	115	wenig	[Bar chart]				viel
Stärke	117	schwach	[Bar chart]				stark
Beckenneigung	104	ansteigend	[Bar chart]				abfallend
Beckenbreite	125	schmal	[Bar chart]				breit
Hinterbeinwinkelung	99	steil	[Bar chart]				gewinkelt
Klauen	109	flach	[Bar chart]				hoch
Sprunggelenk	99	derb	[Bar chart]				trocken
Vorderbeinstellung	106	innen	[Bar chart]				gerade
Hinterbeinstellung	110	hackeneng	[Bar chart]				parallel
Bewegung	108	schlecht	[Bar chart]				gut
Hintereuterhöhe	114	niedrig	[Bar chart]				hoch
Zentralband	119	schwach	[Bar chart]				stark
Strichplatzierung vorne	122	außen	[Bar chart]				innen
Strichplatzierung hinten	134	außen	[Bar chart]				innen
Vordereuteraufhängung	107	lose	[Bar chart]				fest
Euterbalance	103	hinten	[Bar chart]				vorne
Eutertiefe	103	tief	[Bar chart]				hoch
Strichlänge	90	kurz	[Bar chart]				lang