



BRABANTDALE ALLEYOOP  
 OUR-FAVOURITE SIDEKICK PAMELA GP-83-2YR-CHE  
 WALNUTLAWN SIDEKICK  
 OUR-FAVORITE STAYING POWER  
 WALNUTLAWN SOLOMON  
 OUR-FAVORITE VORACIOUS VG-87-2YR-USA

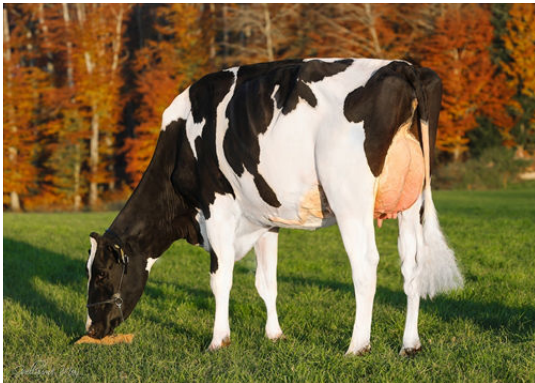
Reg. #: HODEUM1604400296 aAa: 243165 DMS: 234,123  
 HH1F HH2F HH3F HH4F HH5F HH6F HCDF HMWF Kappa - Casein: AA Beta - Casein: A2A2  
 DPF RDF BLF CNF BYF MWF CVF

<b>RZG</b>							<b>Immunity 92</b>
RZ€	RZE	127	RZM	96	Pers.	Kälber Immunity	107
RZN	94	RZS	84	RZD	106	RZR	95
<b>MILCHLEISTUNG</b>							VIT 04/2024

		kg	%
Töchter	Milch	-10	
Betriebe	0	Fett	-0,06
Sicherheit	73	Eiweiß	-0,05

**EXTERIEUR** VIT 04/2024

Betriebe: 0	Töchter: 0	Sicherheit: 63%	
Milchtyp	108	Fundament	105
Körper	94	Euter	133



OUR-FAVOURITE SIDEKICK PAMELA  
DAM



OUR-FAVORITE UNLIMITED  
FOURTH DAM



OUR-FAVORITE UNLIMITED  
FOURTH DAM

			88	100	112	124	
Größe	142	klein	[Bar chart]				groß
Rippenstruktur	109	flach	[Bar chart]				gewölbt
Körpertiefe	121	wenig	[Bar chart]				viel
Stärke	96	schwach	[Bar chart]				stark
Beckenneigung	93	ansteigend	[Bar chart]				abfallend
Beckenbreite	121	schmal	[Bar chart]				breit
Hinterbeinwinkelung	112	steil	[Bar chart]				gewinkelt
Klauen	101	flach	[Bar chart]				hoch
Sprunggelenk		derb	[Bar chart]				trocken
Vorderbeinstellung		innen	[Bar chart]				gerade
Hinterbeinstellung	99	hackeneng	[Bar chart]				parallel
Bewegung	105	schlecht	[Bar chart]				gut
Hintereuterhöhe	123	niedrig	[Bar chart]				hoch
Zentralband	125	schwach	[Bar chart]				stark
Strichplatzierung vorne	132	außen	[Bar chart]				innen
Strichplatzierung hinten	135	außen	[Bar chart]				innen
Vordereuteraufhängung	137	lose	[Bar chart]				fest
Euterbalance		hinten	[Bar chart]				vorne
Eutertiefe	131	tief	[Bar chart]				hoch
Strichlänge	94	kurz	[Bar chart]				lang