



ENDCO ARGO \*RC  
 SNOWBIZ BREWMASTER SWAN VG-88-5YR-CAN 6\*  
 MAPLE WOOD BREWMASTER  
 GEN-I-BEQ SNOWMAN SPRING VG-85-2YR-CAN 6\*  
 FLEVO GENETICS SNOWMAN  
 GEN-I-BEQ BOLTON SECRETLY VG-87-5YR-CAN 4\*

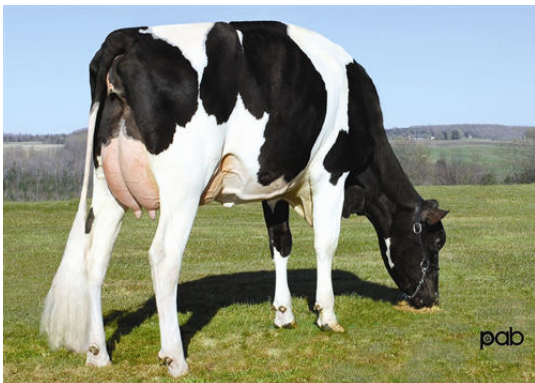
Reg. #: HOICHEM120137798174 aAa: 243165 DMS:  
 HH1F HH2F HH3F HH4F HH5F HH6F HCDF HMWF Kappa - Kasein: AB Beta - Casein: A2A2



SNOWBIZ BREWMASTER SWAN  
DAM



GEN-I-BEQ SNOWMAN SPRING  
GRANDDAM



GEN-I-BEQ BOLTON SECRETLY  
THIRD DAM

<b>RZG</b>	<b>125</b>							<b>Immunity</b>
RZ€	955	RZE	120	RZM	128	Pers.	113	Kälber Immunity
RZN	107	RZS	110	RZD	115	RZR	90	RZ-Ges
								<b>105</b>

<b>MILCHLEISTUNG</b>				VIT 04/2024	
				kg	%
Töchter	1630	Milch	761		
Betriebe	858	Fett	65	0,34	
Sicherheit	96	Eiweiß	27	0,00	

<b>EXTERIEUR</b>				VIT 04/2024	
Betriebe:	456	Töchter:	776	Sicherheit:	90%
Milchtyp	138	Fundament	104		
Körper	93	Euter	118		

			88	100	112	124	
Größe	138	klein	[Bar chart]				groß
Rippenstruktur	115	flach	[Bar chart]				gewölbt
Körpertiefe	100	wenig	[Bar chart]				viel
Stärke	81	schwach	[Bar chart]				stark
Beckenneigung	96	ansteigend	[Bar chart]				abfallend
Beckenbreite	110	schmal	[Bar chart]				breit
Hinterbeinwinkelung	110	steil	[Bar chart]				gewinkelt
Klauen	111	flach	[Bar chart]				hoch
Sprunggelenk	105	derb	[Bar chart]				trocken
Vorderbeinstellung	93	innen	[Bar chart]				gerade
Hinterbeinstellung	101	hackeneng	[Bar chart]				parallel
Bewegung	98	schlecht	[Bar chart]				gut
Hintereuterhöhe	112	niedrig	[Bar chart]				hoch
Zentralband	104	schwach	[Bar chart]				stark
Strichplatzierung vorne	119	außen	[Bar chart]				innen
Strichplatzierung hinten	102	außen	[Bar chart]				innen
Vordereuteraufhängung	108	lose	[Bar chart]				fest
Euterbalance	103	hinten	[Bar chart]				vorne
Eutertiefe	121	tief	[Bar chart]				hoch
Strichlänge	119	kurz	[Bar chart]				lang