

JX Mastodon{6}

JX PROGENESIS MASTODON {6} 0200JE01475 JX MONARCH{5} x JX SINATRA{4} x JX CHIEF{6}



JX PROGENESIS MONARCH {5}
JX PROGENESIS MINNIE {5} VG-80%-2YR-USA
JX VIERRA SINATRA {4}
PROGENESIS MADISON EX-90%-3YR-USA
JX RIVER VALLEY CHIEF {6}
RACHELLES VICEROY LOUISE VG-88%-6YR-USA

GJPI 198 BBR 100 JH1F JNSF

Kayıt #: JE840M3254283358 aAa: DMS: 561,126
Doğum Tarihi: 10/29/2022 Kappa Casein: BB Beta Casein: A2A2

ÜRETİM					CDCB-G / 04-24	
G Sürü	G Kızları	74% Güv.				
Süt lbs	Yağ lbs	Yağ %	Protein lbs	Protein %		
1341	64	0.00	53	+0.02		
NM\$ 851	CM\$ 862	FM\$ 786	GM\$ 728	DWP\$ 1236		

SAĞLIK VE DOĞUM Bağışıklık

Üretim Hayatı	7.6	Buzağı Bağışıklığı	
SCS	2.82	Inek Gebe Kalma Oranı	-0.1
Kızlarının gebe kalma oranı	-1.2	Düve Gebe Kalma Oranı	2.2
yaşanabilirlik	0.5		
Düve Yaşanabilirliği	0.9		

UYGUNLUK G Sürü G Kızları 78% Güv. AJCA-G / 04-24

PTAT	2.0	
Jersey Meme İndeksi	23.7	

Boy		Uzun	+0.7
Vücut Yapısı		Zayıf	-0.2
Sütçülük Formu		Açık Kaburga	+1.3
Sağrı Eğimi		Yüksek	-1.1
Sağrı Genişliği		Dar	-0.4
Arka Bacak (yandan)		Dik	-0.6
Ayak Açısı		Adım	+0.4
Ön Meme Bağlantısı		Güçlü	+2.9
Arka Meme Yüksekliği		Yüksek	+2.5
Arka Meme Genişliği		Geniş	+1.1
Meme Merkez Bağ		Zayıf	0.0
Meme Derinliği		Sığ	+1.7
Ön Meme Yerleşimi		İçe Eğimli	+1.2
Meme Başı Uzunluğu		Uzun	+0.1
Arka Memebaşı Yerleşimi		İçe Eğimli	+0.9
Arka meme yan görünüm		Geride	+0.4



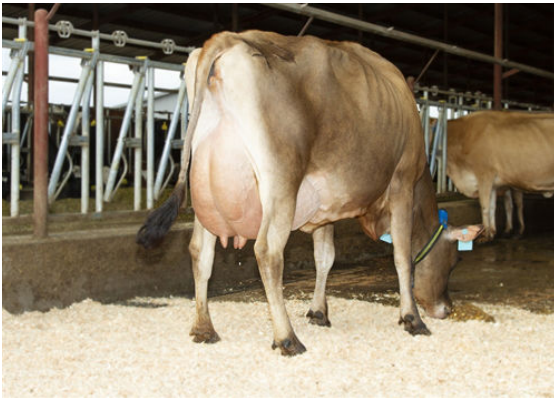
JX PROGENESIS MINNIE {5}

DAM



PROGENESIS MADISON-

GRANDDAM



RACHELLES VICEROY LOUISE

THIRD DAM