



JX LUCKY HILL WILDFLOWER {6}
GRANDDAM



VIERRA JOHNNYCASH-P

JX VIERRA WESTERLY {4} VG-81%-3YR-USA

JX PROGENESIS CLEARCUT {3}

JX LUCKY HILL WILDFLOWER {6} EX-90%-5YR-USA

JX AHLEM HARRIS BALTAZAR {5}

LUCKY HILL BALLISTIC WINNIE VG-85%-3YR-USA

GJPI 140

BBR 100 JH1F JNSF

Kayıt #: JE840M3224438210

aAa:

DMS: 561,135

Doğum Tarihi: 07/30/2021

Kappa Casein: BB

Beta Casein: A2A2

ÜRETİM

G Sürü G Kızları 77% Güv.

CDCB-G / 04-24

Süt lbs	Yağ lbs	Yağ %	Protein lbs	Protein %
668	57	+0.11	42	+0.08
NM\$ 599	CM\$ 611	FM\$ 496	GM\$ 502	DWP\$ 857

SAĞLIK VE DOĞUM

Bağışıklık

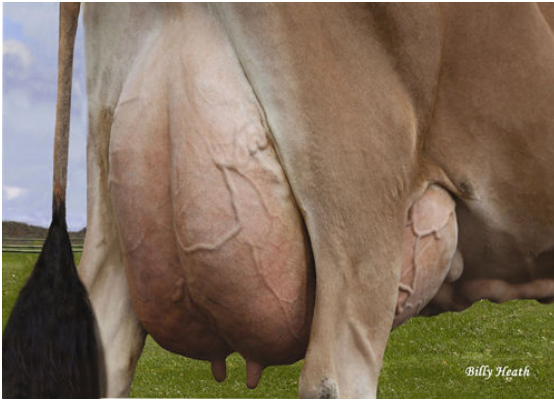
Üretim Hayatı	4.7	Buzağı Bağışıklığı
SCS	2.99	Inek Gebe Kalma Oranı
Kızlarının gebe kalma oranı	-1.4	Düve Gebe Kalma Oranı
yaşanabilirlik	0.2	
Düve Yaşanabilirliği	-0.1	

UYGUNLUK

G Sürü G Kızları 79% Güv.

AJCA-G / 04-24

PTAT	1.7
Jersey Meme İndeksi	20.6



LUCKY HILL JOKER WABORITA
FOURTH DAM



LUCKY HILL JOKER WABORITA
FOURTH DAM

Boy	Uzun	+1.8
Vücut Yapısı	Güçlü	+0.1
Sütçülük Formu	Açık Kaburga	+1.7
Sağrı Eğimi	Arkaya Eğimli	+0.4
Sağrı Genişliği	Geniş	+0.4
Arka Bacak (yandan)	Dik	-0.4
Ayak Açısı	Adım	+0.1
Ön Meme Bağlantısı	Güçlü	+1.6
Arka Meme Yüksekliği	Yüksek	+2.2
Arka Meme Genişliği	Geniş	+1.3
Meme Merkez Bağ	Güçlü	+0.9
Meme Derinliği	Sığ	+1.4
Ön Meme Yerleşimi	İçe Eğimli	+0.4
Meme Başı Uzunluğu	Uzun	+0.1
Arka Memebaşı Yerleşimi	İçe Eğimli	+0.7
Arka meme yan görünüm	Geride	+0.1