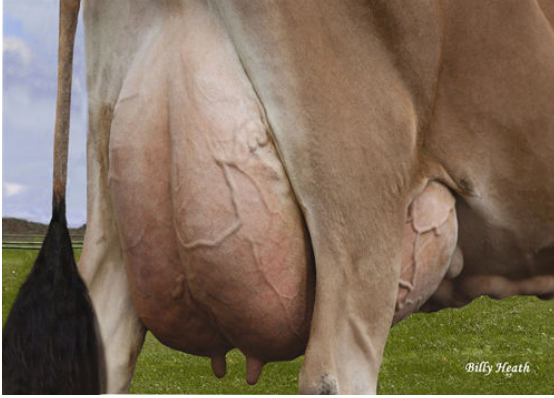




JX VIERRA CLAPTON {4}
 JX PROGENESIS MESSI WINIKA {5} EX-90%-6YR-USA
 JX FARIA BROTHERS MESSI {4}
 JX LUCKY HILL TARHEEL WYNONNA {5}
 JX FARIA BROTHERS TARHEEL {4}
 LUCKY HILL BALLISTIC WINNIE VG-85%-3YR-USA



LUCKY HILL JOKER WABORITA

FOURTH DAM



LUCKY HILL JOKER WABORITA

FOURTH DAM



LUCKY HILL JOKER WABORITA

FOURTH DAM

GJPI 131 BBR 100 JH1F JNSF

Kayıt #: JE840M3218042550 aAa: 435261 DMS: 135,561
 Doğum Tarihi: 01/22/2021 Kappa Casein: BB Beta Casein: A2A2

ÜRETİM G Sürü G Kızları 77% Güv. CDCB-G / 04-24

Süt lbs	Yağ lbs	Yağ %	Protein lbs	Protein %
301	62	+0.22	32	+0.10
NM\$ 733	CM\$ 748	FM\$ 623	GM\$ 628	DWP\$ 933

SAĞLIK VE DOĞUM Bağışıklık 98

Üretim Hayatı	6.0	Buzağı Bağışıklığı	100
SCS	2.91	Inek Gebe Kalma Oranı	-1.4
Kızlarının gebe kalma oranı	-1.5	Düve Gebe Kalma Oranı	0.8
yaşanabilirlik	2.0		
Düve Yaşanabilirliği	0.9		

UYGUNLUK G Sürü G Kızları 80% Güv. AJCA-G / 04-24

PTAT	1.3
Jersey Meme İndeksi	15.6

Boy	-1.1	Kısa	-1.1
Vücut Yapısı	-1.2	Zayıf	-1.2
Sütçülük Formu	+1.1	Açık Kaburga	+1.1
Sağrı Eğimi	+1.3	Arkaya Eğimli	+1.3
Sağrı Genişliği	-1.0	Dar	-1.0
Arka Bacak (yandan)	+0.1	Eğik	+0.1
Ayak Açısı	-0.4	Düşük	-0.4
Ön Meme Bağlantısı	+0.9	Güçlü	+0.9
Arka Meme Yüksekliği	+1.9	Yüksek	+1.9
Arka Meme Genişliği	+0.6	Geniş	+0.6
Meme Merkez Bağ	+0.4	Güçlü	+0.4
Meme Derinliği	+0.5	Sığ	+0.5
Ön Meme Yerleşimi	+0.9	İçe Eğimli	+0.9
Meme Başı Uzunluğu	+0.2	Uzun	+0.2
Arka Memebaşı Yerleşimi	+0.9	İçe Eğimli	+0.9
Arka meme yan görünüm	+0.3	Geride	+0.3