



WESTCOAST ALCOVE

MYSTIQUE LAMBDA ANIS VG-89-4YR-CAN 1*

FARNEAR DELTA-LAMBDA

MYSTIQUE EXTREME ABRICOT EX-94-4E-CAN 6*

SILVERRIDGE V EXTREME

MYSTIQUE MCCUTCHEN APRIL EX-93-2E-USA 3*

GTPI 2734

TD TR TL TY MWT TV 99%-I HH1F HH2F HH3F HH4F HH5F HH6F HCDF HMWF

Kayıt #: HOCANM14259316

aAa: 324156

DMS: 234,246

Doğum Tarihi: 06/13/2022

Kappa Casein: AA

Beta Casein: A2A2

ÜRETİM					G Sürü		G Kızları		82% Güv.		CDCB-G / 04-24	
Süt lbs	996	Yağ lbs	77	Yağ %	+0.13	Protein lbs	38	Protein %	+0.02			
NM\$	510	CM\$	515	FM\$	471	GM\$	484	DWP\$	630			
Yem verimi	155	AYA	-28	Yem tasarrufu	-277	Metan Verimliliği	102					

SAĞLIK VE DOĞUM			Bağışıklık		98	
Üretim Hayatı	1.5	Buzağı Bağışıklığı	100			
SCS	2.97	Inek Gebe Kalma Oranı	0.2			
Kızlarının gebe kalma oranı	-0.8	Düve Gebe Kalma Oranı	1.7			
yaşanabilirlik	-1.6	Doğum Kolaylığı	2.4% 63% Güv.			
Düve Yaşanabilirliği	0.8	Kızlarının Doğum Kolaylığı	2.9% 62% Güv.			
Doğurganlık endeksi	-0.1	Olü Doğum Oranı	7.2%			
		Kızlarının olü doğum oranı	6.9%			

UYGUNLUK			G Sürü		G Kızları		81% Güv.		HAUSA-G / 04-24	
PTAT	2.66	Vücut Bileşik Verisi	2.00							
Meme Komp	2.43	Sütçülük Bileşik Verisi	1.43							
Ayak - Bacak Komp	1.14									

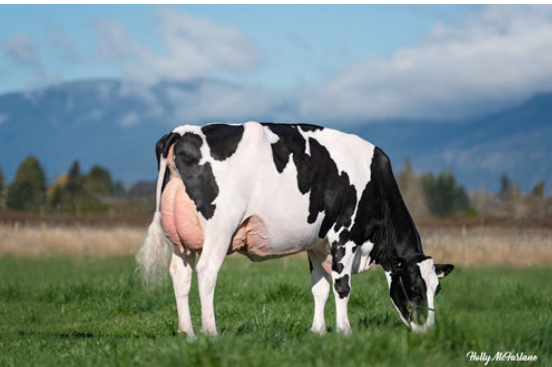
Boy				Uzun	+1.84
Vücut Yapısı				Güçlü	+2.22
Göğüs Derinliği				Derin	+1.88
Sütçülük Formu				Açık Kaburga	+0.95
Sağrı Eğimi				Arkaya Eğimli	+0.84
Sağrı Genişliği				Geniş	+1.63
Arka Bacak (yandan)				Eğik	+0.14
Arka Bacak (arkadan)				Düz	+0.97
Ayak Açısı				Adım	+1.90
Ayak Bacak Skoru				Yüksek	+1.54
Ön Meme Bağlantısı				Güçlü	+2.93
Arka Meme Yüksekliği				Yüksek	+3.57
Arka Meme Genişliği				Geniş	+3.92
Meme Merkez Bağı				Güçlü	+1.11
Meme Derinliği				Sığ	+1.62
Ön Meme Yerleşimi				İçe Eğimli	+0.61
Meme Başı Uzunluğu				Uzun	+0.47
Arka Memebaşı Yerleşimi				İçe Eğimli	+0.37



MYSTIQUE EXTREME ABRICOT
GRANDDAM



MYSTIQUE LAMBDA ANIS
DAM



MYSTIQUE LAMBDA ANIS
DAM