



RMD-DOTTERER SSI GAMEDAY
 PROGENESIS ZAZZLE PENGUIN
 PEAK ZAZZLE
 PROGENESIS YODA PALOMA EX-91-4YR-CAN 1*
 CAL-ROY-AL YODA
 PROGENESIS FORTUNE PALAU VG-87-3YR-CAN 3*

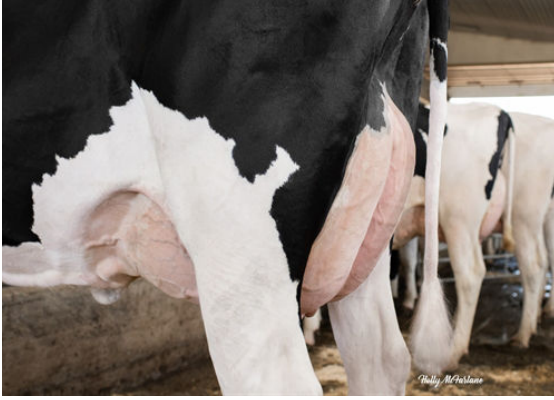
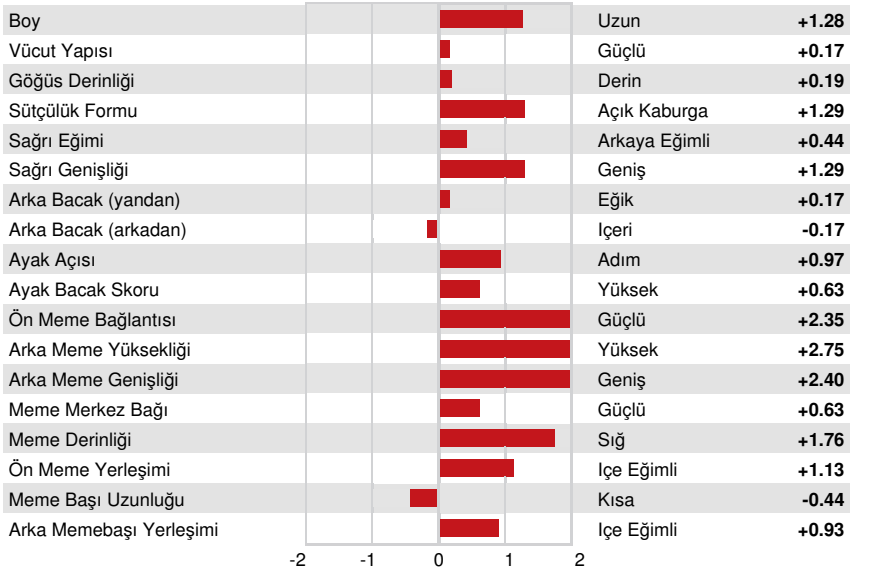
GTPI 3225

TD	TM	TR	TL	TY	MWT	TV	99%-I	HH1F	HH2F	HH3F	HH4F	HH5F	HH6F	HCDF	HMWF
Kayıt #:	HOCANM14226928	aAa:	423516	DMS:	561,135	Doğum Tarihi:	12/14/2021	Kappa Casein:	AB	Beta Casein:	A1A2				

ÜRETİM					G Sürü		G Kızları		81% Güv.		CDCB-G / 04-24	
Süt lbs	782	Yağ lbs	133	Yağ %	+0.36	Protein lbs	59	Protein %	+0.12			
NM\$	1211	CM\$	1239	FM\$	1032	GM\$	1158	DWP\$	1208			
Yem verimi	310	AYA	-23	Yem tasarrufu	15	Metan Verimliliği	110					

SAĞILIK VE DOĞUM			Bağışıklık		111	
Üretim Hayatı	6.6	Buzağı Bağışıklığı	107			
SCS	2.60	Inek Gebe Kalma Oranı	1.9			
Kızlarının gebe kalma oranı	0.1	Düve Gebe Kalma Oranı	1.7			
yaşanabilirlik	3.5	Doğum Kolaylığı	2.6%	74% Güv.		
Düve Yaşanabilirliği	0.9	Kızlarının Doğum Kolaylığı	2.8%	70% Güv.		
Doğurganlık endeksi	0.4	Olü Doğum Oranı	6.4%			
		Kızlarının olü doğum oranı	4.3%			

UYGUNLUK				G Sürü		G Kızları		80% Güv.		HAUSA-G / 04-24	
PTAT	1.86	Vücut Bileşik Verisi	0.05								
Meme Komp	1.95	Sutçülük Bileşik Verisi	0.57								
Ayak - Bacak Komp	0.22										



PROGENESIS FORTUNE PALAU
 THIRD DAM



PROGENESIS ENFORCER PAT
 FIFTH DAM