



AOT HIGHJUMP
LADYS-MANOR GRNT OOHM VG-85-3YR-USA DOM
PROGENESIS GRANITE
LADYS-MANOR MILTN OOMPA
DE-SU MILLINGTON 12074
LADYS-MANOR DORCY ODA EX-93-2E-USA DOM

GTPI 3131

TD TR TL TY MWC TV 99%-I HH1F HH2F HH3F HH4F HH5F HH6F HCDF HMWC

Kayıt #: HO840M3214324420 aAa: 342561 DMS: 135,561
Doğum-Tarihi: 11/27/2020 Kappa-Casein: BB Beta-Casein: A1A2

ÜRETİM				G Sürü		G Kızları		82% Güv.		CDCB-G / 04-24	
Süt lbs	746	Yağ lbs	124	Yağ %	+0.33	Protein lbs	56	Protein %	+0.11		
NM\$	1110	CM\$	1136	FM\$	941	GM\$	1108	DWP\$	1187		
Yem-verimi	307	AYA	-10	Yem-tasarufu	161	Metan-Verimliliği	98				

SAĞILIK-VE-DOĞUM

Bağışıklık 103

Üretim-Hayatı	4.7	Buzağı-Bağışıklığı	97
SCS	2.65	Inek-Gebe-Kalma-Oranı	0.9
Kızlarının-gebe-kalma-oranı	0.5	Düve-Gebe-Kalma-Oranı	1.1
yaşanabilirlik	0.1	Doğum-Kolaylığı	1.6% 96% Güv.
Düve-Yaşanabilirliği	0.7	Kızlarının-Doğum-Kolaylığı	1.8% 70% Güv.
Doğurganlık-endeksi	0.7	Ölü-Doğum-Oranı	5.3%
		Kızlarının-ölü-doğum-oranı	4.6%

UYGUNLUK

G Sürü G Kızları 81% Güv.

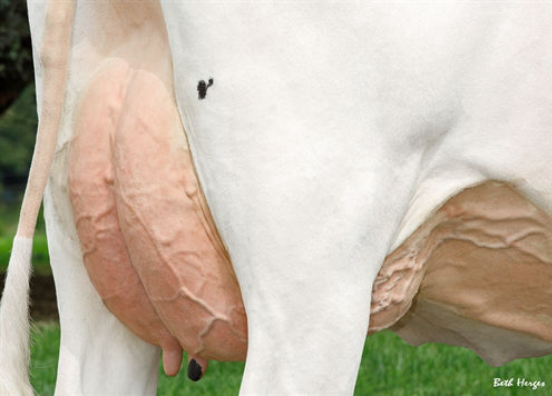
HAUSA-G / 04-24

PTAT	1.43	Vücut-Bileşik-Verisi	-0.99
Meme-Komp	2.08	Sütçülük-Bileşik-Verisi	0.77
Ayak--Bacak-Komp	0.69		

Boy		Kısa	-0.04
Vücut-Yapısı		Zayıf	-0.25
Göğüs-Derinliği		Derin	+0.14
Sütçülük-Formu		Açık-Kaburga	+2.12
Sağrı-Eğimi		Arkaya-Eğimli	+0.29
Sağrı-Genişliği		Geniş	+1.06
Arka-Bacak-(yandan)		Dik	-0.34
Arka-Bacak-(arkadan)		Düz	+0.46
Ayak-Açısı		Adım	+0.93
Ayak-Bacak-Skoru		Yüksek	+0.67
Ön-Meme-Bağlantısı		Güçlü	+1.94
Arka-Meme-Yüksekliği		Yüksek	+2.46
Arka-Meme-Genişliği		Geniş	+3.17
Meme-Merkez-Bağı		Güçlü	+1.36
Meme-Derinliği		Sığ	+0.58
Ön-Meme-Yerleşimi		İçe-Eğimli	+1.64
Meme-Başı-Uzunluğu		Kısa	-0.44
Arka-Memebaşı-Yerleşimi		İçe-Eğimli	+1.77



LADYS-MANOR-GRNT-OOHM-DAM



LADYS-MANOR-GRNT-OOHM-DAM



LADYS-MANOR-GRNT-OOHM-DAM