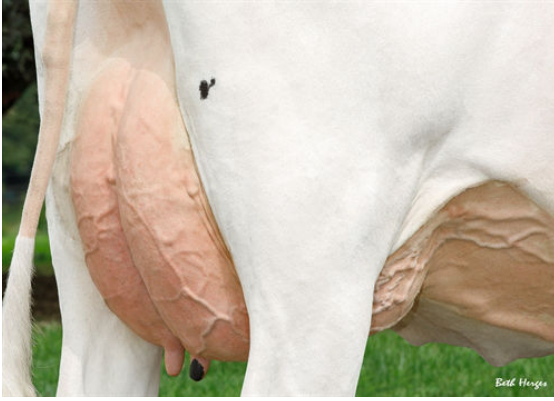


LADYS-MANOR GRNT OOHM
DAMLADYS-MANOR GRNT OOHM
DAMLADYS-MANOR GRNT OOHM
DAM

NO-FLA MERRIMAC
LADYS-MANOR GRNT OOHM VG-85-3YR-USA DOM
PROGENESIS GRANITE
LADYS-MANOR MILTN OOMPA
DE-SU MILLINGTON 12074
LADYS-MANOR DORCY ODA EX-93-2E-USA DOM

GTPI 2920

TD TR TL TY MWC TV 99%-I HH1F HH2F HH3F HH4F HH5F HH6F HCDF HMWC

Kayıt #: HO840M3200270308

aAa: 432516

DMS: 561,135

Doğum Tarihi: 07/07/2019

Kappa Casein: AB

Beta Casein: A1A1

ÜRETİM					14 Sürü	39 Kızları	90% Güv.	CDCB-G / 04-24	
Süt lbs	Yağ lbs	Yağ %	Protein lbs	Protein %					
414	105	+0.31	40	+0.10					
NM\$ 873	CM\$ 896	FM\$ 733	GM\$ 804	DWP\$ 1008					
Yem verimi	AYA	Yem tasarrufu	Metan Verimliliği						
223	12	-86	110						

Kızlarının Ortalaması (ME) Süt 29,134 lbs Yağ 1,385 lbs Protein 991 lbs

SAĞLIK VE DOĞUM			Bağışıklık	103
Üretim Hayatı	4.6	Buzağı Bağışıklığı	97	
SCS	2.65	Inek Gebe Kalma Oranı	-0.5	
Kızlarının gebe kalma oranı	-0.9	Düve Gebe Kalma Oranı	-0.3	
yaşanabilirlik	1.5	Doğum Kolaylığı	1.4%	95% Güv.
Düve Yaşanabilirliği	0.7	Kızlarının Doğum Kolaylığı	2.1%	71% Güv.
Doğurganlık endeksi	-0.7	Olü Doğum Oranı	5.2%	
		Kızlarının olü doğum oranı	4.3%	

UYGUNLUK			9 Sürü	20 Kızları	87% Güv.	HAUSA-G / 04-24
PTAT	1.43	Vücut Bileşik Verisi	0.49			
Meme Komp	1.94	Sütçülük Bileşik Verisi	0.24			
Ayak - Bacak Komp	1.30					

Boy				Uzun	+0.24
Vücut Yapısı				Güçlü	+0.61
Göğüs Derinliği				Derin	+0.20
Sütçülük Formu				Açık Kaburga	+0.49
Sağrı Eğimi				Arkaya Eğimli	+0.38
Sağrı Genişliği				Geniş	+1.24
Arka Bacak (yandan)				Dik	-1.40
Arka Bacak (arkadan)				Düz	+1.88
Ayak Açısı				Adım	+1.14
Ayak Bacak Skoru				Yüksek	+1.14
Ön Meme Bağlantısı				Güçlü	+2.06
Arka Meme Yüksekliği				Yüksek	+2.44
Arka Meme Genişliği				Geniş	+3.28
Meme Merkez Bağı				Güçlü	+0.07
Meme Derinliği				Sığ	+0.86
Ön Meme Yerleşimi				İçe Eğimli	+0.68
Meme Başı Uzunluğu				Kısa	-0.08
Arka Memebaşı Yerleşimi				İçe Eğimli	+0.11