



DYMENTHOLM S SYMPATICO *RC
 VAL-BISSON SHOTTLE IMELDA EX-91-6YR-CAN 11*
 PICSTON SHOTTLE
 VAL-BISSON GOLDWYN MAYA VG-88-6YR-CAN 41*
 BRAEDAILE GOLDWYN
 VAL-BISSON FINLEY DREAM VG-87-6YR-CAN 14*

GTPI 2116

GP-CAN TD RC TL TY TV HH1F HH2F HH3C HH4F HH5F HH6F HCDF HMWF

Kayıt #: HOCANM108109390 aAa: 312546 DMS: 135
 Doğum Tarihi: 05/18/2013 Kappa Casein: AB Beta Casein: A1A2

ÜRETİM				MACE-G / 04-24	
1547 Sürü	3270 Kızları	98% Güv.			
Süt lbs -966	Yağ lbs 25	Yağ % +0.23	Protein lbs -20	Protein % +0.04	
NM\$ -126	CM\$ -113	FM\$ -178	GM\$ -136	DWP\$ -323	
Yem verimi -40	AYA 198	Yem tasarrufu -393	Metan Verimliliği 95		

Kızlarının Ortalaması (ME) Süt 25,756 lbs Yağ 1,078 lbs Protein 814 lbs

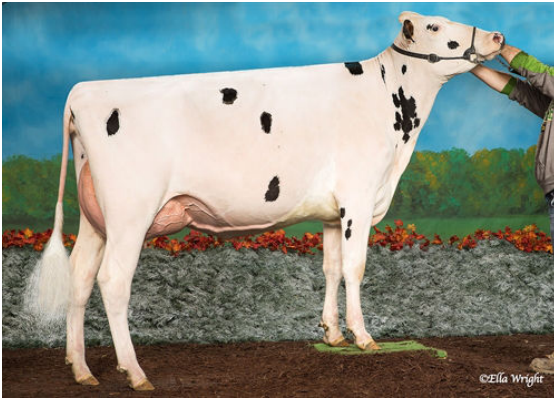
SAĞILIK VE DOĞUM		Bağışıklık	91
Üretim Hayatı	-1.3	Buzağı Bağışıklığı	100
SCS	2.67	Inek Gebe Kalma Oranı	-2.4
Kızlarının gebe kalma oranı	-0.4	Düve Gebe Kalma Oranı	2.2
yaşanabilirlik	-3.2	Doğum Kolaylığı	2.5% 96% Güv.
Düve Yaşanabilirliği	0.5	Kızlarının Doğum Kolaylığı	4.0% 94% Güv.
Doğurganlık endeksi	0.1	Olü Doğum Oranı	5.6%
		Kızlarının olü doğum oranı	6.0%

UYGUNLUK		MACE / 04-24	
1065 Sürü	1994 Kızları	98% Güv.	
PTAT	1.72	Vücut Bileşik Verisi	1.29
Meme Komp	2.02	Suçluluk Bileşik Verisi	0.10
Ayak - Bacak Komp	0.98		

Boy		Uzun	+1.21
Vücut Yapısı		Güçlü	+1.05
Göğüs Derinliği		Derin	+0.77
Sütçülük Formu		Sıkı Kaburga	-0.04
Sağrı Eğimi		Yüksek	-1.38
Sağrı Genişliği		Geniş	+1.04
Arka Bacak (yandan)		Dik	-1.55
Arka Bacak (arkadan)		Düz	+1.85
Ayak Açısı		Adım	+1.23
Ayak Bacak Skoru		Yüksek	+1.02
Ön Meme Bağlantısı		Güçlü	+2.43
Arka Meme Yüksekliği		Yüksek	+2.95
Arka Meme Genişliği		Geniş	+1.70
Meme Merkez Bağı		Güçlü	+1.16
Meme Derinliği		Sığ	+2.44
Ön Meme Yerleşimi		İçe Eğimli	+1.17
Meme Başı Uzunluğu		Kısa	-1.37
Arka Memebaşı Yerleşimi		İçe Eğimli	+1.49



GASTLOSEN INTEGRAL LAYLANI



SUNNYHOME INTEGRAL MARCIE



DESLACS INTEGRAL ANARICK