



LA CROISEE TORONTO  
 LA CROISEE PRETZEL HEXA VG-85-2YR-CAN  
 7 OAKS PRETZEL  
 LA CROISEE TUXEDO FLASH VG-86-2YR-CAN  
 RUISSEAU CLAIR TUXEDO  
 GUIMOND VALPAS BONNIE GP-83-4YR-CAN 1\*

## GPTI 534

TF AMF

AH1F AH2F AHCF

Kayıt #: AYCANNM121190195

aAa: 321546

DMS:

Doğum Tarihi: 07/06/2022

Kappa Casein: AA

Beta Casein: A2A2

## ÜRETİM

G Sürü G Kızları 36% Güv.

CDCB-G / 04-24

Süt lbs	Yağ lbs	Yağ %	Protein lbs	Protein %
1073	58	+0.07	41	+0.03
NM\$ 527	CM\$ 533	FM\$ 483	GM\$ 503	

## SAĞILIK VE DOĞUM

## Bağışıklık

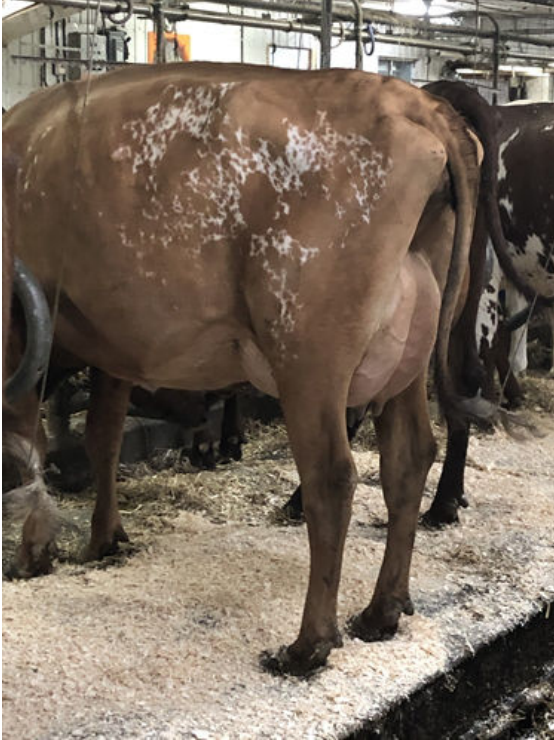
Üretim Hayatı	1.7	Buzağı Bağışıklığı	
SCS	2.94	Inek Gebe Kalma Oranı	-1.1
Kızlarının gebe kalma oranı	-0.7	Düve Gebe Kalma Oranı	1.7
yaşanabilirlik	0.0		

## UYGUNLUK

G Sürü G Kızları 25% Güv.

ABA-G

PTAT	0.2		
Boy	-0.6	Kısa	-0.6
Vücut Yapısı	+0.2	Güçlü	+0.2
Göğüs Derinliği	-0.8	Sığ	-0.8
Sütçülük Formu	+0.4	Açık Kaburga	+0.4
Sağrı Eğimi	-0.9	Yüksek	-0.9
Sağrı Genişliği	-0.1	Dar	-0.1
Arka Bacak (yandan)	-0.2	Dik	-0.2
Ayak Açısı	+0.2	Adım	+0.2
Ön Meme Bağlantısı	+1.0	Güçlü	+1.0
Arka Meme Yüksekliği	+0.4	Yüksek	+0.4
Arka Meme Genişliği	+0.4	Geniş	+0.4
Meme Merkez Bağı	+0.4	Güçlü	+0.4
Meme Derinliği	+0.6	Sığ	+0.6
Ön Meme Yerleşimi	+0.6	İçe Eğimli	+0.6
Meme Başı Uzunluğu	-0.7	Kısa	-0.7



LA CROISEE TUXEDO FLASH  
 GRANDDAM