

# JX Mastodon{6}

JX PROGENESIS MASTODON {6} 0200JE01475 JX MONARCH{5} x JX SINATRA{4} x JX CHIEF{6}



JX PROGENESIS MONARCH {5}  
JX PROGENESIS MINNIE {5} VG-80%-2YR-USA  
JX VIERRA SINATRA {4}  
PROGENESIS MADISON EX-90%-3YR-USA  
JX RIVER VALLEY CHIEF {6}  
RACHELLES VICEROY LOUISE VG-88%-6YR-USA

**GPA LPI +2137 PRO\$ 2634** JH1F JNSF

Kayıt #: JE840M3254283358 aAa: DMS: 561,126  
Doğum Tarihi: 10/29/2022 Kappa Casein: BB Beta Casein: A2A2

| ÜRETİM |      | G Sürü G Kızları 61% Güv. |    |       | GPA 24*APR |            |    |           |       |
|--------|------|---------------------------|----|-------|------------|------------|----|-----------|-------|
| Süt kg | 1969 | Yağ kg                    | 76 | Yağ % | -0.34      | Protein kg | 68 | Protein % | -0.14 |

| SAĞLIK VE DOĞUM        |     | Bağışıklık                    |     |
|------------------------|-----|-------------------------------|-----|
| Sürü Hayatı            | 105 | Buzağı Bağışıklığı            |     |
| SCS                    | 108 | doğurma yeteneği              | 100 |
| Kızlarının Fertilitesi | 103 | kızlarının doğurma yeteneği   | 105 |
| Vücut Kondisyon Skoru  | 92  | Sağım Hızı                    | 101 |
| Mastitis Direnci       | 106 | Sağım Huyu                    | 101 |
| Laktasyon Devamlılığı  | 99  | Metabolik Hastalık Rezistansı | 100 |

| UYGUNLUK     |    | G Sürü G Kızları 50% Güv. |    | GPA 24*APR |  |
|--------------|----|---------------------------|----|------------|--|
| Uygunluk     | 4  | Sütçülük Gücü             | -1 |            |  |
| Meme Sistemi | 7  | Sağrı                     | -9 |            |  |
| Ayak & Bacak | -2 |                           |    |            |  |

|                         |  |  |  |            |     |
|-------------------------|--|--|--|------------|-----|
| Meme Derinliği          |  |  |  | Sığ        | 1S  |
| Meme Yapısı             |  |  |  | Etili      | 0   |
| Meme Bağı               |  |  |  | Güçlü      | 7   |
| Ön Meme Bağlantısı      |  |  |  | Güçlü      | 4   |
| Ön Meme Yerleşimi       |  |  |  | İçe Eğimli | 5C  |
| Arka Meme Yüksekliği    |  |  |  | Yüksek     | 6   |
| Arka Meme Genişliği     |  |  |  | Geniş      | 6   |
| Arka Memebaşı Yerleşimi |  |  |  | İçe Eğimli | 9C  |
| Memebaşı Uzunluğu       |  |  |  | Uzun       | 2L  |
| Ayak Açısı              |  |  |  | Adım       | 5   |
| Ökçe Derinliği          |  |  |  | Sığ        | -10 |
| Kemik Kalitesi          |  |  |  | Yassı      | 5   |
| Arka Bacak (yandan)     |  |  |  | Dik        | 2S  |
| Arka Bacak (arkadan)    |  |  |  | Düz        | 2   |
| Boy                     |  |  |  | Uzun       | 3T  |
| Göğüs Genişliği         |  |  |  | Dar        | -1  |
| Göğüs Derinliği         |  |  |  | Sığ        | -3  |
| Köşellik                |  |  |  | Köşeli     | 8   |
| Bel Sağlamlığı          |  |  |  | Zayıf      | -12 |
| Sağrı Eğimi             |  |  |  | Yüksek     | 1H  |
| Pin Genişliği           |  |  |  | Geniş      | 1   |



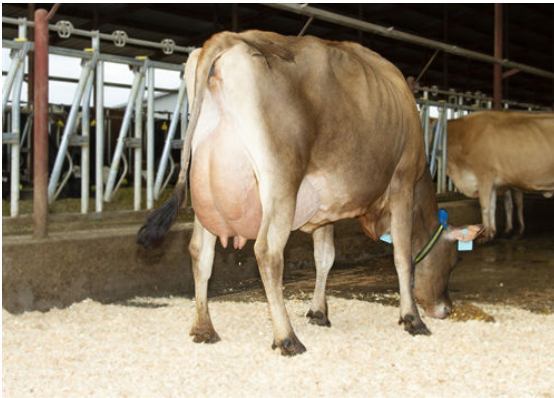
JX PROGENESIS MINNIE {5}

DAM



PROGENESIS MADISON-

GRANDDAM



RACHELLES VICEROY LOUISE

THIRD DAM