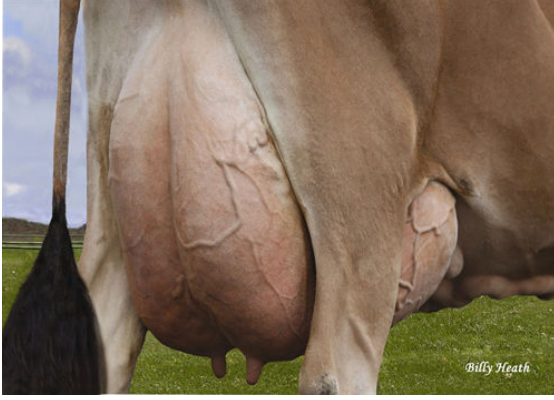




JX VIERRA CLAPTON {4}  
 JX PROGENESIS MESSI WINIKA {5} EX-90%-6YR-USA  
 JX FARIA BROTHERS MESSI {4}  
 JX LUCKY HILL TARHEEL WYNONNA {5}  
 JX FARIA BROTHERS TARHEEL {4}  
 LUCKY HILL BALLISTIC WINNIE VG-85%-3YR-USA



LUCKY HILL JOKER WABORITA  
 FOURTH DAM



LUCKY HILL JOKER WABORITA  
 FOURTH DAM



LUCKY HILL JOKER WABORITA  
 FOURTH DAM

<b>GPA LPI +1856 PRO\$ 2052</b>		JH1F JNSF			
Kayıt #:	JE840M3218042550	aAa:	435261	DMS:	135,561
Doğum Tarihi:	01/22/2021	Kappa Casein:	BB	Beta Casein:	A2A2
<b>ÜRETİM</b>		G Sürü G Kızları 64% GÜV.			GPA 24*APR
Süt kg	879	Yağ kg	85	Yağ %	+0.52
		Protein kg	52	Protein %	+0.22

<b>SAĞLIK VE DOĞUM</b>		<b>Bağışıklık 98</b>	
Sürü Hayatı	106	Buzağı Bağışıklığı	100
SCS	102	doğurma yeteneği	99
Kızlarının Fertilitesi	96	kızlarının doğurma yeteneği	104
Vücut Kondisyon Skoru	97	Sağım Hızı	98
Mastitis Direnci	101	Sağım Huyu	100
Laktasyon Devamlılığı	100	Metabolik Hastalık Rezistansı	100

<b>UYGUNLUK</b>		G Sürü G Kızları 53% GÜV.		GPA 24*APR
Uygunluk	0	Sütçülük Gücü	-3	
Meme Sistemi	3	Sağrı	-2	
Ayak & Bacak	-6			

Meme Derinliği		Sığ	1S
Meme Yapısı		Etili	-14
Meme Bağı		Zayıf	0
Ön Meme Bağlantısı		Güçlü	2
Ön Meme Yerleşimi		İçe Eğimli	4C
Arka Meme Yüksekliği		Yüksek	8
Arka Meme Genişliği		Geniş	3
Arka Memebaşı Yerleşimi		İçe Eğimli	3C
Memebaşı Uzunluğu		Uzun	2L
Ayak Açısı		Adım	1
Ökçe Derinliği		Sığ	-8
Kemik Kalitesi		Kaba	-8
Arka Bacak (yandan)		Dik	0
Arka Bacak (arkadan)		İçeri	-4
Boy		Kısa	5S
Göğüs Genişliği		Dar	-2
Göğüs Derinliği		Sığ	-4
Köşellik		Köşeli	5
Bel Sağlamlığı		Zayıf	-4
Sağrı Eğimi		Arkaya Eğimli	6L
Pin Genişliği		Dar	-3