



PEAK PLINKO
 PROGENESIS YODA PALOMA EX-91-4YR-CAN 1*
 CAL-ROY-AL YODA
 PROGENESIS FORTUNE PALAU VG-87-3YR-CAN 3*
 PROGENESIS FORTUNE
 PROGENESIS SUPERSHOT PASSION 7*

GPA LPI +3531 PROŞ 2702

DPF RDF BLF CNF BYF MWF CVF HH1F HH2F HH3F HH4F HH5F HH6F HCDF HMWF

Kayıt #: HOCANM13807894

aAa: 234165

DMS: 135,123

Doğum Tarihi: 09/17/2020

Kappa Casein: AB

Beta Casein: A2A2

ÜRETİM G Sürü G Kızları 83% Güv. GPA 24* APR

Süt kg	Yağ kg	Yağ %	Protein kg	Protein %
1449	133	+0.64	93	+0.35
Yem verimi	VBG	Metan Verimliliği		
99	101	112		

SAĞLIK VE DOĞUM

Bağışıklık 101

Sürü Hayatı	102	Buzağı Bağışıklığı	97
SCS	109	doğurma yeteneği	109
Kızlarının Fertilitesi	97	kızlarının doğurma yeteneği	103
Vücut Kondisyon Skoru	99	Sağım Hızı	92
Mastitis Direnci	107	Sağım Huyu	103
Laktasyon Devamlılığı	96	Metabolik Hastalık Rezistansı	103

UYGUNLUK G Sürü G Kızları 79% Güv. GPA 24* APR

Uygunluk	-1	Sütçülük Gücü	-3
Meme Sistemi	-1	Sağrı	2
Ayak & Bacak	-1		

Meme Derinliği		Derin	2D
Meme Yapısı		Etili	-2
Meme Bağı		Zayıf	-3
Ön Meme Bağlantısı		Gevşek	-3
Ön Meme Yerleşimi		Geniş	5W
Arka Meme Yüksekliği		Düşük	0
Arka Meme Genişliği		Geniş	3
Arka Memebaşı Yerleşimi		Geniş	8W
Memebaşı Uzunluğu		Uzun	1L
Ayak Açısı		Düşük	-4
Ökçe Derinliği		Sığ	0
Kemik Kalitesi		Yassı	3
Arka Bacak (yandan)		Dik	0
Arka Bacak (arkadan)		İçeri	-1
Boy		Kısa	1S
Göğüs Genişliği		Dar	-4
Göğüs Derinliği		Sığ	-6
Köşellik		Köşeli	1
Bel Sağlamlığı		Güçlü	1
Sağrı Eğimi		Arkaya Eğimli	2L
Pin Genişliği		Geniş	1



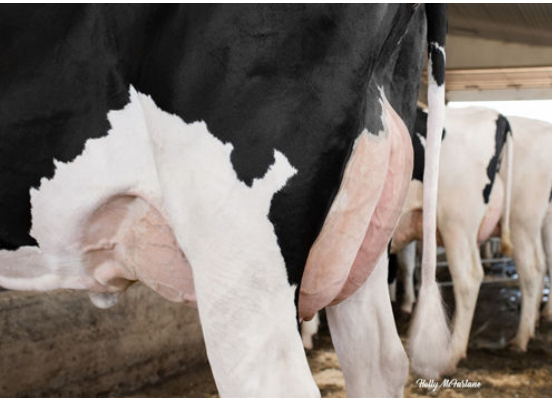
PROGENESIS YODA PALOMA

DAM



PROGENESIS YODA PALOMA

DAM



PROGENESIS FORTUNE PALAU

GRANDDAM