

LADYS-MANOR GRNT OOHM
DAM

NO-FLA MERRIMAC
LADYS-MANOR GRNT OOHM VG-85-3YR-USA DOM
PROGENESIS GRANITE
LADYS-MANOR MILTN OOMPA
DE-SU MILLINGTON 12074
LADYS-MANOR DORCY ODA EX-93-2E-USA DOM

GMACE LPI +3568 PROŞ 2509

DPF RDF BLF CNF BYF MWC CVF HH1F HH2F HH3F HH4F HH5F HH6F HCDF HMWC

Kayıt #: HO840M3200270308

aAa: 432516

DMS: 561,135

Doğum Tarihi: 07/07/2019

Kappa Casein: AB

Beta Casein: A1A1

ÜRETİM 14 Sürü 38 Kızları 82% Güv. GMACE 24*APR

Süt kg	Yağ kg	Yağ %	Protein kg	Protein %
347	120	+0.94	47	+0.31
Yem verimi	VBG	Metan Verimliliği		
100	102	110		

SAĞLIK VE DOĞUM

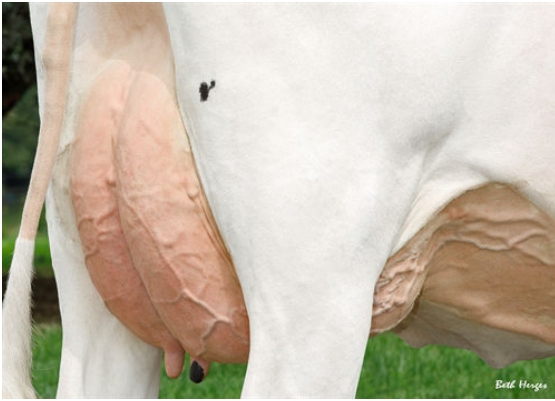
Bağışıklık 103

Sürü Hayatı	106	Buzağı Bağışıklığı	97
SCS	108	doğurma yeteneği	106
Kızlarının Fertilitesi	102	kızlarının doğurma yeteneği	106
Vücut Kondisyon Skoru	103	Sağım Hızı	95
Mastitis Direnci	106	Sağım Huyu	99
Laktasyon Devamlılığı	100	Metabolik Hastalık Rezistansı	106

UYGUNLUK G Sürü G Kızları 78% Güv. GPA 24*APR

Uygunluk	3	Sütçülük Gücü	1
Meme Sistemi	4	Sağrı	1
Ayak & Bacak	1		

Meme Derinliği		Derin	0
Meme Yapısı		Etili	-3
Meme Bağı		Zayıf	-2
Ön Meme Bağlantısı		Güçlü	3
Ön Meme Yerleşimi		İçe Eğimli	5C
Arka Meme Yüksekliği		Yüksek	2
Arka Meme Genişliği		Geniş	9
Arka Memebaşı Yerleşimi		Geniş	0
Memebaşı Uzunluğu		Kısa	0
Ayak Açısı		Düşük	-2
Ökçe Derinliği		Sığ	-1
Kemik Kalitesi		Kaba	-3
Arka Bacak (yandan)		Dik	2S
Arka Bacak (arkadan)		Düz	4
Boy		Kısa	3S
Göğüs Genişliği		Geniş	5
Göğüs Derinliği		Sığ	-1
Köşellik		Köşeli değil	-1
Bel Sağlamlığı		Zayıf	-4
Sağrı Eğimi		Arkaya Eğimli	4L
Pin Genişliği		Geniş	5

LADYS-MANOR GRNT OOHM
DAMLADYS-MANOR GRNT OOHM
DAM