



MAVERICK-I CRUSH

OH-RIVER-SYC MOGAL BRYLAN VG-87-4YR-USA

MOUNTFIELD SSI DCY MOGUL

OH-RIVER-SYC MRDN BILLIE EX-91-4YR-USA

SULLY HART MERIDIAN

SANDY-VALLEY ATWD BARBIE EX-91-5YR-USA

GLPI +2725 PRO\$ 72

EX-92-CAN DPF RDF BLF CNF BYF MWF CVF

HH1F HH2F HH3F HH4F HH5C HH6F HCDF
HMWF

Kayıt #: HO840M3135145001

aAa: 324165

DMS: 126

Doğum Tarihi: 03/10/2017

Kappa Casein: BE

Beta Casein: A1A2

ÜRETİM

684 Sürü 1720 Kızları 99% Güv.

GEVB 24*APR

Süt kg	Yağ kg	Yağ %	Protein kg	Protein %
-202	-31	-0.20	-9	-0.02
Yem verimi	VBG	Metan Verimliliği		
97	97	103		

Kızların Ortalaması (ME) Süt 12,928 kg Yağ 503 kg Protein 416 kg

SAĞLIK VE DOĞUM

Bağışıklık 91

Sürü Hayatı	101	Buzağı Bağışıklığı	106
SCS	97	doğurma yeteneği	94
Kızlarının Fertilitesi	100	kızlarının doğurma yeteneği	99
Vücut Kondisyon Skoru	91	Sağım Hızı	103
Mastitis Direnci	95	Sağım Huyu	105
Laktasyon Devamlılığı	97	Metabolik Hastalık Rezistansı	91

UYGUNLUK

570 Sürü 1470 Kızları 98% Güv.

GEVB 24*APR

Uygunluk	13	Sütçülük Gücü	4
Meme Sistemi	11	Sağrı	3
Ayak & Bacak	12	İyi veya üzeri skoru alan kızların % oranı	89

Meme Derinliği		Sığ	6S
Meme Yapısı		Yumuşak	12
Meme Bağı		Güçlü	1
Ön Meme Bağlantısı		Güçlü	13
Ön Meme Yerleşimi		İçe Eğimli	10C
Arka Meme Yüksekliği		Yüksek	6
Arka Meme Genişliği		Geniş	3
Arka Memebaşı Yerleşimi		İçe Eğimli	2C
Memebaşı Uzunluğu		Kısa	2S
Ayak Açısı		Adım	4
Ökçe Derinliği		Derin	7
Kemik Kalitesi		Yassı	16
Arka Bacak (yandan)		Eğik	13C
Arka Bacak (arkadan)		Düz	6
Boy		Uzun	7T
Göğüs Genişliği		Dar	-5
Göğüs Derinliği		Derin	5
Köşelilik		Köşeli	6
Bel Sağlamlığı		Güçlü	6
Sağrı Eğimi		Yüksek	0
Pin Genişliği		Geniş	3

-10 -5 0 5 10



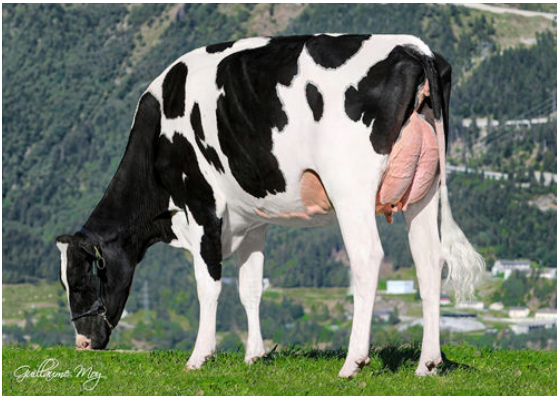
PANDA PURE GOLD RED

DAUGHTER



HOWARD-VIEW CRSBUL DISCODANCER

DAUGHTER



DG CRUSHABULL ATLANTIS

DAUGHTER