



COGENT SUPERSHOT

VIEW-HOME DRMAN WSCONSIN VG-88-3YR-CAN 8*

VAL-BISSON DOORMAN

PINE-TREE 2149ROBST 4846 VG-87-7YR-USA DOM 3*

ROYLANE SOCRA ROBUST

PINE-TREE ZENITH SHEEN VG-87-3YR-USA DOM

GLPI +3178 PRO\$ 1525

VG-CAN DPF RDF BLF CNF BYF MWC CVF HH1F HH2F HH3F HH4F HH5F HH6F HCDF HMWC

Kayıt #: HOCANM12130518

aAa: 234165

DMS: 135,561

Doğum Tarihi: 03/22/2015

Kappa Casein: BB

Beta Casein: A2A2

ÜRETİM 134 Sürü 204 Kızları 97% Güv. GEBV 24*APR

Süt kg	Yağ kg	Yağ %	Protein kg	Protein %
1249	39	-0.07	54	+0.09
Yem verimi	VBG	Metan Verimliliği		
96	96	100		

Kızların Ortalaması (ME) Süt 12,722 kg Yağ 494 kg Protein 410 kg

SAĞLIK VE DOĞUM Başıklık 106

Sürü Hayatı	106	Buzağı Başııklığı	101
SCS	109	doğurma yeteneği	105
Kızlarının Fertilitesi	96	kızlarının doğurma yeteneği	103
Vücut Kondisyon Skoru	102	Sağım Hızı	93
Mastitis Direnci	108	Sağım Huyu	98
Laktasyon Devamlılığı	107	Metabolik Hastalık Rezistansı	99

UYGUNLUK 113 Sürü 179 Kızları 95% Güv. GEBV 24*APR

Uygunluk	6	Sütçülük Gücü	5
Meme Sistemi	6	Sağrı	2
Ayak & Bacak	1	İyi veya üzeri skoru alan kızlarının % oranı	73

Meme Derinliği		Derin	1D
Meme Yapısı		Yumuşak	2
Meme Bağı		Güçlü	4
Ön Meme Bağlantısı		Güçlü	5
Ön Meme Yerleşimi		İçe Eğimli	3C
Arka Meme Yüksekliği		Düşük	-1
Arka Meme Genişliği		Geniş	6
Arka Memebaşı Yerleşimi		Geniş	1W
Memebaşı Uzunluğu		Uzun	4L
Ayak Açısı		Adım	7
Ökçe Derinliği		Derin	5
Kemik Kalitesi		Kaba	-2
Arka Bacak (yandan)		Eğik	1C
Arka Bacak (arkadan)		Düz	1
Boy		Uzun	4T
Göğüs Genişliği		Geniş	2
Göğüs Derinliği		Siğ	-1
Köşelilik		Köşeli	6
Bel Sağlamlığı		Güçlü	3
Sağrı Eğimi		Yüksek	2H
Pin Genişliği		Geniş	7

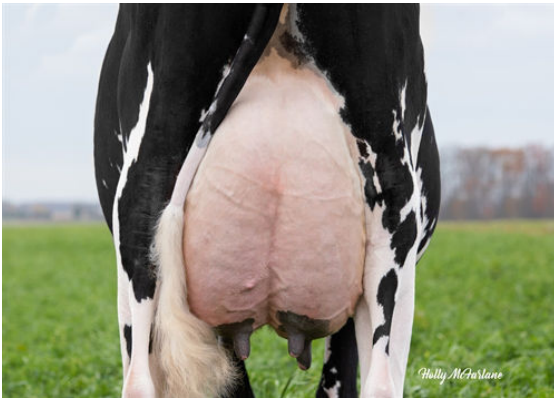
-10 -5 0 5 10



CARL DOT WINDMILL LAYLA



CARL DOT WINDMILL LAYLA



CARL DOT WINDMILL LAYLA