



VAL-BISSON DOORMAN
 TOC-FARM SNOW FLORA VG-86-2YR-ITA
 FLEVO GENETICS SNOWMAN
 QUALITY GOLDWYN FLANSCO EX-95-2E-CAN 9*
 BRAEDALE GOLDWYN
 QUALITY GIBSON FINSCO EX-95-3E-CAN 24*

GLPI +2910 PRO\$ 654

DPF RDF BLF CNF BYF CVF HH1F HH2F HH3C HH4F HH5F HH6F HCDF HMWF

Kayıt #: HOITAM53990116251

aAa: 324156

DMS:

Doğum Tarihi: 03/07/2014

Kappa Casein: AB

Beta Casein: A1A2

ÜRETİM 349 Sürü 610 Kızları 98% Güv. GEBV 24*APR

Süt kg	Yağ kg	Yağ %	Protein kg	Protein %
610	7	-0.14	28	+0.05
Yem verimi	VBG	Metan Verimliliği		
94	93	89		

Kızlarının Ortalaması (ME) Süt 12,746 kg Yağ 501 kg Protein 416 kg

SAĞLIK VE DOĞUM

Bağışıklık 99

Sürü Hayatı	98	Buzağı Bağışıklığı	101
SCS	104	doğurma yeteneği	98
Kızlarının Fertilitesi	97	kızlarının doğurma yeteneği	102
Vücut Kondisyon Skoru	103	Sağım Hızı	96
Mastitis Direnci	106	Sağım Huyu	97
Laktasyon Devamlılığı	95	Metabolik Hastalık Rezistansı	100

UYGUNLUK 319 Sürü 592 Kızları 97% Güv.

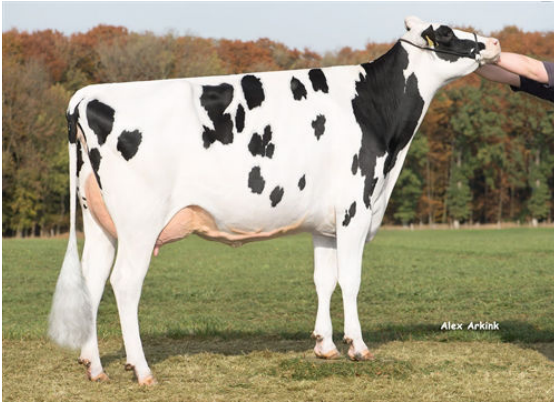
GEBV 24*APR

Uygunluk	10	Sütçülük Gücü	9
Meme Sistemi	8	Sağrı	3
Ayak & Bacak	5	İyi veya üzeri skoru alan kızlarının % oranı	84

Meme Derinliği		Sığ	1S
Meme Yapısı		Yumuşak	8
Meme Bağı		Güçlü	4
Ön Meme Bağlantısı		Güçlü	8
Ön Meme Yerleşimi		İçe Eğimli	3C
Arka Meme Yüksekliği		Yüksek	3
Arka Meme Genişliği		Geniş	5
Arka Memebaşı Yerleşimi		Geniş	0
Memebaşı Uzunluğu		Kısa	1S
Ayak Açısı		Adım	11
Ökçe Derinliği		Derin	8
Kemik Kalitesi		Kaba	-1
Arka Bacak (yandan)		Dik	7S
Arka Bacak (arkadan)		Düz	2
Boy		Uzun	4T
Göğüs Genişliği		Geniş	10
Göğüs Derinliği		Derin	6
Köşellik		Köşeli	3
Bel Sağlamlığı		Güçlü	3
Sağrı Eğimi		Yüksek	0
Pin Genişliği		Geniş	7



WILT ELAYA



FITZ DAUGHTER



FITZ DAUGHTER