



DYMENTHOLM S SYMPATICO *RC
 VAL-BISSON SHOTTLE IMELDA EX-91-6YR-CAN 11*
 PICSTON SHOTTLE
 VAL-BISSON GOLDWYN MAYA VG-88-6YR-CAN 41*
 BRAEDAILE GOLDWYN
 VAL-BISSON FINLEY DREAM VG-87-6YR-CAN 14*

GLPI +2808 PRO\$ 200

GP-CAN DPF RDC BLF CNF BYF CVF HH1F HH2F HH3C HH4F HH5F HH6F HCDF HMWF

Kayıt #: HOCANM108109390

aAa: 312546

DMS: 135

Doğum Tarihi: 05/18/2013

Kappa Casein: AB

Beta Casein: A1A2

ÜRETİM 368 Sürü 614 Kızları 98% Güv. GEBV 24*APR

Süt kg	Yağ kg	Yağ %	Protein kg	Protein %
-854	34	+0.59	-19	+0.08
Yem verimi	VBG	Metan Verimliliği		
91	94	95		

Kızlarının Ortalaması (ME) Süt 11,876 kg Yağ 507 kg Protein 389 kg

SAĞLIK VE DOĞUM

Bağışıklık 91

Sürü Hayatı	99	Buzağı Bağışıklığı	100
SCS	105	doğurma yeteneği	102
Kızlarının Fertilitesi	105	kızlarının doğurma yeteneği	96
Vücut Kondisyon Skoru	103	Sağım Hızı	100
Mastitis Direnci	103	Sağım Huyu	91
Laktasyon Devamlılığı	103	Metabolik Hastalık Rezistansı	98

UYGUNLUK 320 Sürü 537 Kızları 97% Güv.

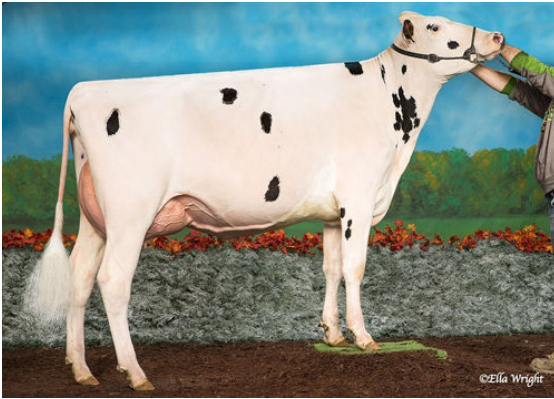
GEBV 24*APR

Uygunluk	5	Sütçülük Gücü	3
Meme Sistemi	4	Sağrı	-1
Ayak & Bacak	5	İyi veya üzeri skoru alan kızlarının % oranı	78

Meme Derinliği		Sığ	6S
Meme Yapısı		Yumuşak	3
Meme Bağı		Zayıf	-1
Ön Meme Bağlantısı		Güçlü	7
Ön Meme Yerleşimi		İçe Eğimli	4C
Arka Meme Yüksekliği		Yüksek	5
Arka Meme Genişliği		Dar	0
Arka Memebaşı Yerleşimi		İçe Eğimli	4C
Memebaşı Uzunluğu		Kısa	6S
Ayak Açısı		Düşük	-1
Ökçe Derinliği		Derin	1
Kemik Kalitesi		Kaba	-1
Arka Bacak (yandan)		Dik	5S
Arka Bacak (arkadan)		Düz	9
Boy		Uzun	2T
Göğüs Genişliği		Geniş	6
Göğüs Derinliği		Derin	3
Köşellik		Köşeli değil	-4
Bel Sağlamlığı		Zayıf	-1
Sağrı Eğimi		Yüksek	4H
Pin Genişliği		Geniş	5



GASTLOSEN INTEGRAL LAYLANI



SUNNYHOME INTEGRAL MARCIE



DESLACS INTEGRAL ANARICK