



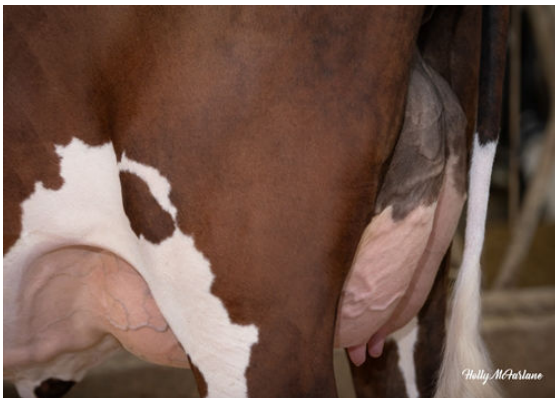
PEAK HOTJOB  
 PROGENESIS GTEE CABERNET RED VG-87-4YR-CAN  
 WESTCOAST GUARANTEE  
 HOLLENDALE JEDI CRIM-RED VG-88-5YR-USA 2\*  
 S-S-I MONTROSS JEDI  
 RI-VAL-RE TG CRIMSON-RED VG-86-2YR-USA



PROGENESIS CHAMPION TIANNA  
 DAUGHTER



PROGENESIS CHAMPION TIANNA  
 DAUGHTER



PROGENESIS CHAMPION TIANNA  
 DAUGHTER

**GTPI 2935**

TD TR TL TY MWT TV 99%-I HH1F HH2F HH3F HH4F HH5F HH6F HCDF HMWF

Reg. #: HOCANM13567622 aAa: 432561 DMS: 561,135  
 Född: 11/15/2019 Kappa kasein: AB Beta kasein: A2A2

**PRODUKTION** 51 Bes 137 Dtr 94% Säkh MACE-G / 08-24

Mjök pund <b>1666</b>	Fett pund <b>90</b>	Fett % <b>+0.10</b>	Protein pund <b>62</b>	Protein % <b>+0.03</b>
NM\$ <b>793</b>	CM\$ <b>801</b>	FM\$ <b>736</b>	GM\$ <b>777</b>	DWP\$ <b>896</b>
Foderomvandling <b>244</b>	Restfoder <b>-85</b>	Insparat Foder <b>-39</b>	Metan Effektivitet <b>101</b>	

Döttrars medeltal (ME) Mjök **29,329 pund** Fett **1,297 pund** Protein **966 pund**

**FUNKTIONSEGENSKAPER** Immunitet **102**

Livslängd	<b>2.0</b>	Kalv Immunitet	<b>95</b>
Celltal	<b>2.96</b>	Insem. per dräktighet Kor	<b>-0.4</b>
Dotterfertilitet	<b>-1.1</b>	Insem. per dräktighet Kvigor	<b>0.5</b>
Överlevnad	<b>-2.1</b>	Kalvningsegenskaper som far	<b>2.0%</b> 89% Säkh
Överlevnad kvigor	<b>0.5</b>	Kalvningar MF	<b>1.7%</b> 87% Säkh
Fertilitetsindex	<b>-0.1</b>	Far dödfödslar	<b>6.3%</b>
		MF dödfödslar	<b>4.2%</b>

**HELHETSINTRYCK** 17 Bes 45 Dtr 90% Säkh MACE / 08-24

PTAT	<b>2.14</b>	Kroppsstyrka	<b>0.81</b>
Juvar	<b>2.26</b>	Mjölktyp	<b>0.73</b>
Ben	<b>0.49</b>		

