



CALVING EASE

WESTENRADE SPRING  
 SILVERRIDGE V MOGUL EVON VG-87-2YR-CAN 9\*  
 MOUNTFIELD SSI DCY MOGUL  
 VELTHUIS S G SNOW EVENING VG-87-2YR-CAN 11\*  
 FLEVO GENETICS SNOWMAN  
 CALBRETT PLANET EVE VG-87-7YR-CAN 18\*

**GTPI 2708**

TD TR TL TY MWT TV 99%-I HH1F HH2F HH3F HH4F HH5F HH6F HCDF HMWF

Reg. #: HOCANM12264620 aAa: 432516 DMS: 135,345  
 Född: 09/13/2015 Kappa kasein: AA Beta kasein: A1A2

**PRODUKTION** 1490 Bes 7661 Dtr 99% Säkh MACE-G / 08-24

Mjolk pund	Fett pund	Fett %	Protein pund	Protein %
1653	89	+0.09	53	0.00
NM\$ 792	CM\$ 792	FM\$ 779	GM\$ 701	DWP\$ 533
Foderomvandling	Restfoder	Insparat Foder	Metan Effektivitet	
258	-398	247	87	

Döttrars medeltal (ME) Mjolk 27,246 pund Fett 1,104 pund Protein 883 pund

**FUNKTIONSEGENSKAPER** Immunitet 94

Livslängd	2.4	Kalv Immunitet	98
Celltal	3.09	Insem. per dräktighet Kor	-3.3
Dotterfertilitet	-3.7	Insem. per dräktighet Kvigor	-0.6
Överlevnad	0.1	Kalvningsegenskaper som far	2.0% 99% Säkh
Överlevnad kvigor	0.0	Kalvningar MF	1.7% 98% Säkh
Fertilitetsindex	-2.6	Far dödfödselar	5.6%
		MF dödfödselar	4.8%

**HELHETSINTRYCK** 1168 Bes 4692 Dtr 99% Säkh MACE / 08-24

PTAT	1.18	Kroppsstyrka	0.99
Juvar	1.68	Mjölktyp	-0.02
Ben	0.22		

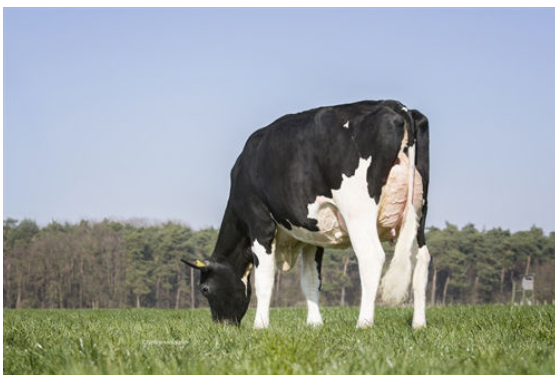
Storlek		lång	+0.52
Styrka		stark	+0.73
Kroppsdjup		hög	+0.15
Mjolkpräglad		ej öppen	-0.05
Korslutning		låg	+0.63
Korsbredd		brett	+1.80
Benvinkel		Raka	-0.23
Ben bakifrån		Parallella	+0.47
Kotvinkel		brant	+1.00
Klövar & Ben		hög	+0.22
Framjuvar fäste		bra	+2.16
Bakjuvar höjd		hög	+2.12
Bakjuvar bredd		bred	+1.62
Mittligament		starkt	+0.19
Juverdyp		grunt	+2.05
Spensplacering fram		tät	+0.83
Spenslängd		kort	-1.53
Spensplacering bak		tät	+0.85



PROGENESIS IMAX PERFECTION



PROGENESIS IMAX HIJINKS



HERZ P IMAX