



REGANCREST-MR DRHAM SAM
 STANTONS SHERICE VG-85-2YR-CAN 26*
 WA-DEL CONVINCER TL CV BY
 SHER-EST RUDOLPH STRESS VG-86-3YR-CAN 49*
 STARTMORE RUDOLPH
 SHER-EST THOR SOUP-TW VG-88-3YR-USA GMD DOM 1*

GTPI 1701

EX-92-CAN EXTRA TD TL XIF TY TV HH1F HH2F HH3F HH4F HH5F HH6F HCDF HMWF

Reg. #: HOCANM7746123 aAa: 321456 DMS: 135,123
 Född: 08/03/2005 Kappa kasein: BB Beta kasein: A2A2

PRODUKTION 9793 Bes 35869 Dtrr 98% Säkh MACE-G / 08-24

Mjök pund	Fett pund	Fett %	Protein pund	Protein %
-930	22	+0.23	-23	+0.03
NM\$ -117	CM\$ -116	FM\$ -137	GM\$ -162	DWP\$
Foderomvandling 9	Restfoder -56	Insparat Foder 136	Metan Effektivitet 100	

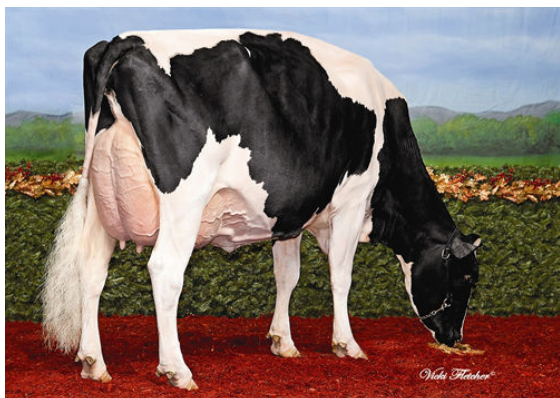
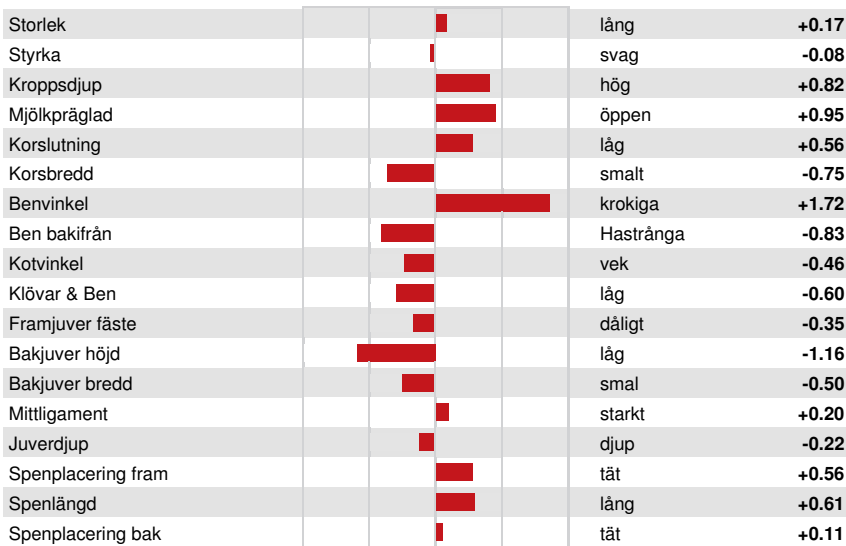
Döttrars medeltal (ME) Mjök **25,145 pund** Fett **968 pund** Protein **800 pund**

FUNKTIONSEGENSKAPER Immunitet **86**

Livslängd	-2.3	Kalv Immunitet	87
Celltal	3.09	Insem. per dräktighet Kor	-5.7
Dotterfertilitet	-2.8	Insem. per dräktighet Kvigor	-2.2
Överlevnad	0.2	Kalvningsegenskaper som far	1.9% 95% Säkh
Överlevnad kvigor	-0.5	Kalvningar MF	2.6% 92% Säkh
Fertilitetsindex	-4.0	Far dödfödslar	4.8%
		MF dödfödslar	5.9%

HELHETSINTRYCK 6509 Bes 22607 Dtrr 94% Säkh MACE / 08-24

PTAT	0.05	Kroppsstyrka	-0.53
Juvar	-0.56	Mjölktyp	0.28
Ben	-0.80		



WALNUTLAWN STEADY JULIA



PHILLHAVEN STEADY BREEZE



VAUDAL STEADY LILLY ANNE