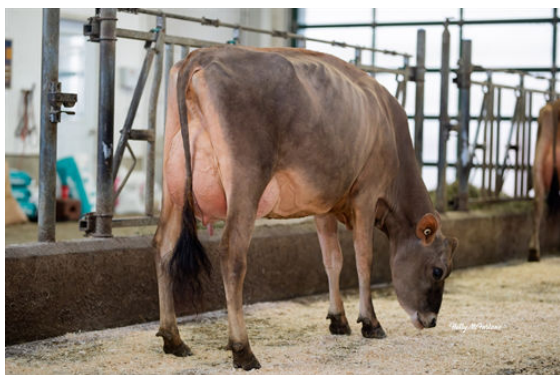




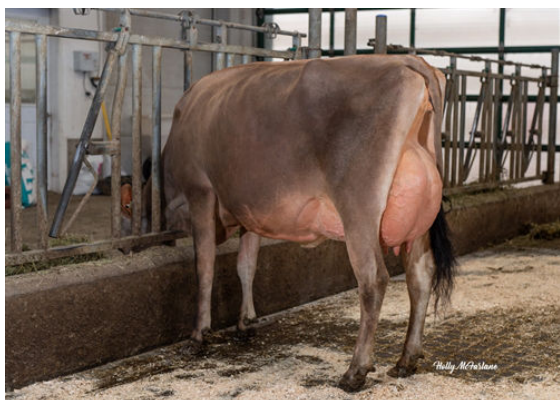
HAWARDEN IMPULS PREMIER  
 ARETHUSA ON TIME VOGUE EX-94-5YR-CAN 3\*  
 LENCREST ON TIME  
 HURONIA CENTURION VERONICA 20J EX-97%-5E-USA  
 SOONER CENTURION  
 GENESIS RENAISSANCE VIVIANNE VG-87-2YR-CAN 7\*



PAULLOR VIRAL MAVORNA



BRIDON PNV VERONICA



BRIDON PNV GRACIE

**GJPI -20** BBR 100 JH1F JNSF

Reg. #: JEAUSM705410 aAa: DMS:  
 Rojen: 03/13/2015 Kappa Kazein: AB Beta Kazein: A2A2

**LASTNOSTI MLEČNOSTI** 54 Št. Čred123 Št. Hčera 95% Zanesl. CDCB-G / 04-24

Mleko lbs <b>-934</b>	Mašobe lbs <b>5</b>	Mašobe % <b>+0.25</b>	Beljakovine lbs <b>-11</b>	Beljakovine % <b>+0.11</b>
NM\$ 17	CM\$ 21	FM\$ -54	GM\$ 26	DWP\$

Povprečje hčera Mleko **17,939 lbs** Mašobe **903 lbs** Beljakovine **662 lbs**

**FUNKCIONALNE LASTNOSTI** Imunost

Dolgoivost	<b>0.2</b>	Imunost telet	
Somatske Celice	<b>3.27</b>	Koncepcija krav	<b>-0.2</b>
Plodnost Hčera	<b>0.0</b>	Koncepcija telic	<b>-1.2</b>
Preživetvena sposobnost	<b>-0.2</b>		
Preživetvena sposobnost telic	<b>0.4</b>		

**TELESNE LASTNOSTI** 60 Št. Čred123 Št. Hčera 94% Zanesl. AJCA-G / 04-24

PTA tip	<b>0.8</b>
Jersey Vimena Index	<b>12.5</b>

Višina križa		Nizka	<b>-0.6</b>
Širina spredaj		Ozka	<b>-0.4</b>
Kot in prož. Reber		Odprt	<b>+1.6</b>
Nagib križa		Nadgrajen	<b>-1.3</b>
Sedna širina		Ozka	<b>-0.5</b>
Skočni sklep		Sabljast	<b>+0.9</b>
Kot parklja		Strm	<b>+1.2</b>
Pripetost vimena spredaj		Čvrsto	<b>+1.2</b>
Pripetost vimena zadaj		Visoko	<b>+0.4</b>
Širina mlečnega zrcala		Široko	<b>+1.3</b>
Centralna vez		Neizražena	<b>-0.9</b>
Globina vimena		Pripeto	<b>+0.2</b>
Nameščenost prednjih seskov		Navznoter	<b>+1.8</b>
Dolžina seskov		Kratki	<b>-1.0</b>
Nameščenost zadnjih seskov		Navznoter	<b>+1.0</b>
Rear Teat Side View		Navznoter	<b>-0.2</b>