



PEAK HOTJOB

PROGENESIS GTEE CABERNET RED VG-87-4YR-CAN

WESTCOAST GUARANTEE

HOLLENDALE JEDI CRIM-RED VG-88-5YR-USA 2*

S-S-I MONTROSS JEDI

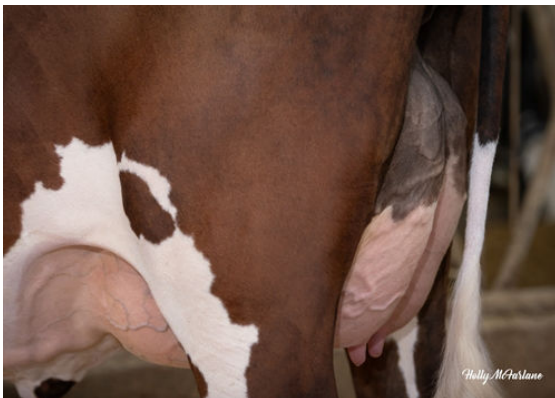
RI-VAL-RE TG CRIMSON-RED VG-86-2YR-USA



PROGENESIS CHAMPION TIANNA
DAUGHTER



PROGENESIS CHAMPION TIANNA
DAUGHTER



PROGENESIS CHAMPION TIANNA
DAUGHTER

GTPI 2839

TD TR TL TY MWT TV 99%-I HH1F HH2F HH3F HH4F HH5F HH6F HCDF HMWF

Reg. #: HOCANM13567622

aAa: 432561

DMS: 561,135

Rojen: 11/15/2019

Kappa Kazein: AB

Beta Kazein: A2A2

LASTNOSTI MLEČNOSTI

23 Št. Čred66 Št. Hčera 92% Zanesl.

CDCB-G / 04-24

Mleko lbs	Mašobe lbs	Mašobe %	Beljakovine lbs	Beljakovine %
1312	83	+0.11	53	+0.04
NM\$ 710	CM\$ 719	FM\$ 645	GM\$ 693	DWP\$ 923
Hrana učinkovitost	RFI	Feed Saved	Izločanje metana	
214	-69	-66	101	

Povprečje hčera Mleko 31,965 lbs Mašobe 1,419 lbs Beljakovine 1,039 lbs

FUNKCIONALNE LASTNOSTI

Imunost 104

Dolgoivost	2.0	Imunost telet	96
Somatske Celice	2.95	Koncepcija krav	-0.2
Plodnost Hčera	-0.9	Koncepcija telic	0.7
Preživetvena sposobnost	-2.3	Telitve - Oče Telet	2.0% 89% Zanesl.
Preživetvena sposobnost telic	1.0	Telitve - Oče Krav	1.7% 86% Zanesl.
Indeks plodnosti	-0.1	Mrtvorjenih Telet - Oče Telet	6.3%
		Mrtvorjenih Telet - Oče Krav	4.3%

TELESNE LASTNOSTI

10 Št. Čred22 Št. Hčera 87% Zanesl.

HAUSA-G / 04-24

PTA tip	2.10	Okvir	0.89
Vime	2.09	Mlena znaaj	0.73
Parklji In Noge	0.41		

