



COYNE-FARMS JABIR
 VELTHUIS SUPERSONIC ALYSSA VG-87-2YR-CAN 9*
 MISTY SPRINGS SUPERSONIC
 VELTHUIS SG MOM ALESIA VG-87-2YR-CAN 23*
 LONG-LANGS OMAN OMAN
 ALLYNDALDE-I GOLDWYN ALBANY VG-87-2YR-CAN 14*

GTPI 2534

EX-90-CAN TD TM TR TL XIF TY MWT TV HH1F HH2F HH3F HH4F HH5F HH6F HCDF
 99%-1 HMWF

Reg. #: HOCANM108798853 aAa: 345126 DMS: 246
 Rojen: 01/20/2014 Kappa Kazein: BB Beta Kazein: A1A2

LASTNOSTI MLEČNOSTI 1401 Št. Čred6348 Št. Hčera 99% Zanesl. MACE-G / 04-24

Mleko lbs	Mašobe lbs	Mašobe %	Beljakovine lbs	Beljakovine %
346	49	+0.13	24	+0.05
NM\$ 524	CM\$ 539	FM\$ 450	GM\$ 540	DWP\$ 563
Hrana učinkovitost 104	RFI -41	Feed Saved -127	Izločanje metana 95	

Povprečje hčera Mleko 29,607 lbs Mašobe 1,180 lbs Beljakovine 942 lbs

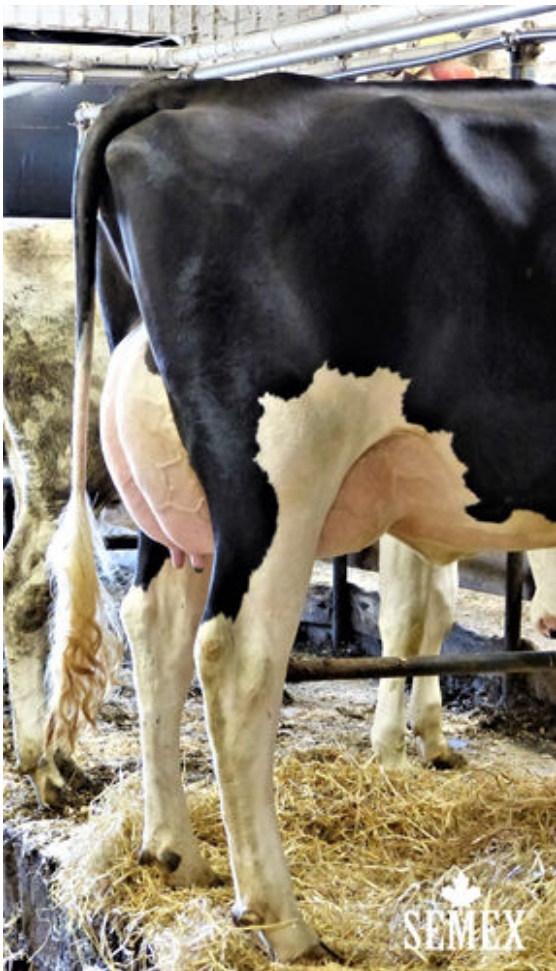
FUNKCIONALNE LASTNOSTI Imunost 106

Dolgoivost 3.6	Imunost telet 104
Somatske Celice 2.66	Koncepcija krav 2.6
Plodnost Hčera 2.7	Koncepcija telic 0.2
Preživetvena sposobnost 2.3	Telitive - Oče Telet 1.8% 98% Zanesl.
Preživetvena sposobnost telic 1.0	Telitive - Oče Krav 1.7% 95% Zanesl.
Indeks plodnosti 2.2	Mrtvorjenih Telet - Oče Telet 6.1%
	Mrtvorjenih Telet - Oče Krav 4.9%

TELESNE LASTNOSTI 803 Št. Čred2507 Št. Hčera 95% Zanesl. MACE / 04-24

PTA tip 0.61	Okvir 1.10
Vime 0.13	Mlena znaaj -0.13
Parklji In Noge -0.09	

Višina križa	Visoka +1.17
Širina spredaj	Široka +0.92
Globina telesa	Globoka +0.53
Kot in prož. Reber	Zaprt -0.18
Nagib križa	Nadgrajen -0.55
Sedna širina	Široka +0.27
Skočni sklep	Sabljust +0.69
Stoja zadnjih nog	Kravja -0.05
Kot parklja	Strm +0.16
Ocena parkljev in nog	Visoka +0.24
Pripetost vimena spredaj	Čvrsto +0.74
Pripetost vimena zadaj	Nizko -0.37
Širina mlečnega zrcala	Široko +0.11
Centralna vez	Izražena +0.63
Globina vimena	Pripeto +1.27
Nameščenost prednjih seskov	Navznoter +0.67
Dolžina seskov	Kratki -1.24
Nameščenost zadnjih seskov	Navznoter +0.59



GUSNIS ARMOUR MACY