



JX PROGENESIS BELMONT {5}

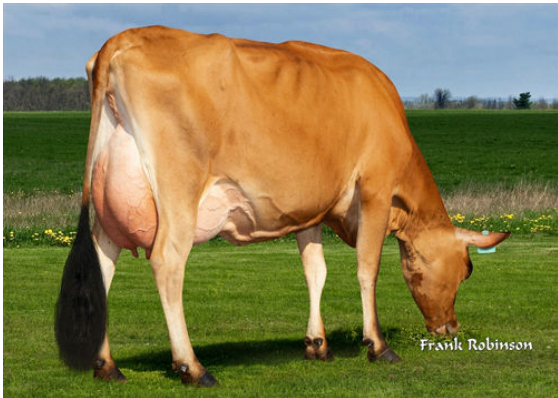
JX PROGENESIS 95009 {4} VG-83%-3YR-USA

JX AVI-LANCHE LUKE DUKE {3}

JX PROGENESIS PELE CLASSY {4} VG-83%-4YR-USA

JX FARIA BROTHERS PELE {3}

ROC-BOT CLEARVISION 7866 {4} VG-84%-3YR-USA



PROGENESIS PELE CLASSY

GRANDDAM



PROGENESIS PELE CLASSY

GRANDDAM

GPA LPI +1888 PRO\$ 2035 JH1F JNSF

Reg. #: JE840M3247269667

aAa: 324165

DMS: 123,135

Rojen: 09/15/2022

Kappa Kazein: BB

Beta Kazein: A2A2

LASTNOSTI MLEČNOSTI GPA 24*APR

Mleko kg	Mašobe kg	Mašobe %	Beljakovine kg	Beljakovine %
677	80	+0.60	45	+0.23

FUNKCIONALNE LASTNOSTI Imunost 105

Dolgoživost	109	Imunost telet	104
Somatske Celice	105	Telitve - oče telet	102
Plodnost hčera	103	Telitve - oče krav	102
Kondicija	99	Iztok mleka	103
Odpornost na mastitis	103	Temperament	100
Perzistenca	104	Dovzetnost na presnovne bolezni	100

TELESNE LASTNOSTI GPA 24*APR

Oblika	Vime	Parklji & noge	Mlečni karakter	Križ
-1	1	-9	3	3

Globina vimena		Pripeto	1S
Tekstura Vimena		Mesnata	-7
Centralna vez		Neizražena	0
Pripetost vimena spredaj		Čvrsto	5
Nameščenost prednjih seskov		Navznoter	2C
Pripetost vimena zadaj		Visoko	2
Širina mlečnega zrcala		Ozko	-1
Nameščenost zadnjih seskov		Navzven	1W
Dolžina seskov		Kratki	0
Kot parklja		Strm	1
Višina parklja		Pripeto	-14
Kakovost kosti		Groba	-10
Skočni sklep		Sabljest	1C
Stoja zadnjih nog		Kravja	-3
Višina križa		Visoka	5T
Širina prsi		Široko	2
Globina telesa		Globoka	2
Kot in prožnost reber		Odperta	5
Hrbet		Ozka	-2
Nagib križa		Pobit	4L
Sedna širina		Široka	4

-10 -5 0 5 10