



STANTONS ELDORADO
 PROGENESIS MILKTIME MIRAGE
 STE ODILE MILKTIME
 PROGENESIS MODESTY MISSILE GP-81-2YR-USA 2*
 BACON-HILL PETY MODESTY
 OCD DELTA MISSY EX-93-5YR-CAN 6*

GMACE LPI +3530 PRO\$ 2286

VG DPF MFF RDF BLF BYF MWF CVF HH1F HH2F HH3F HH4F HH5F HH6F HCDF HMWF

Reg. #: HOCANM13442781 aAa: 432561 DMS: 135,123
 Rojen: 12/15/2019 Kappa Kazein: BB Beta Kazein: A2A2

LASTNOSTI MLEČNOSTI 94 Št. Čred02 Št. Hčera82% Zanesl. GMACE 24*DEC

Mleko kg	Mašobe kg	Mašobe %	Beljakovine kg	Beljakovine %
722	64	+0.32	51	+0.23
Hrana učinkovitost	Vzdrževalne potrebe	Izločanje metana		
105	101	100		

FUNKCIONALNE LASTNOSTI Imunost 106

Dolgoživost	107	Imunost telet	101
Somatske Celice	108	Telitve - oče telet	111
Plodnost hčera	105	Telitve - oče krav	106
Kondicija	103	Iztok mleka	91
Odpornost na mastitis	107	Temperament	98
Perzistenca	101	Dovzetnost na presnovne bolezni	107

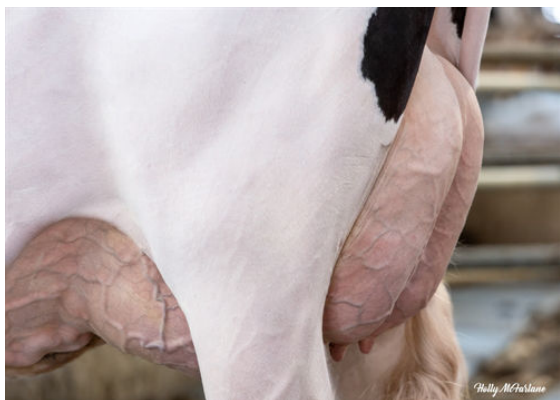
TELESNE LASTNOSTI 51 Št. Čred101 Št. Hčera 80% Zanesl. GMACE 24*DEC

Oblika	5	Mlečni karakter	-2
Vime	7	Križ	-1
Parklji & noge	2		

Globina vimena		Pripeto	2S
Tekstura Vimena		Nežna	1
Centralna vez		Izražena	2
Pripetost vimena spredaj		Čvrsto	4
Nameščenost prednjih seskov		Navznoter	2C
Pripetost Vimena zadaj		Visoko	8
Širina mlečnega zrcala		Široko	4
Nameščenost zadnjih seskov		Navznoter	4C
Dolžina seskov		Kratki	1S
Kot parklja		Položen	-1
Višina parklja		Spuščeno	3
Kakovost kosti		Tanka	2
Skočni sklep		Strm	4S
Stoja zadnjih nog		Kravja	-1
Višina križa		Nizka	6S
Širina prsi		Ozko	0
Globina telesa		Pliitva	-5
Kot in prožnost reber		Zaprta	-2
Hrbet		Ozka	-2
Nagib križa		Nadgrajen	2H
Sedna širina		Široka	3



WESTCOAST MAHOMES SKY 12669
 DAUGHTER



WESTCOAST MAHOMES SKY 12669
 DAUGHTER