



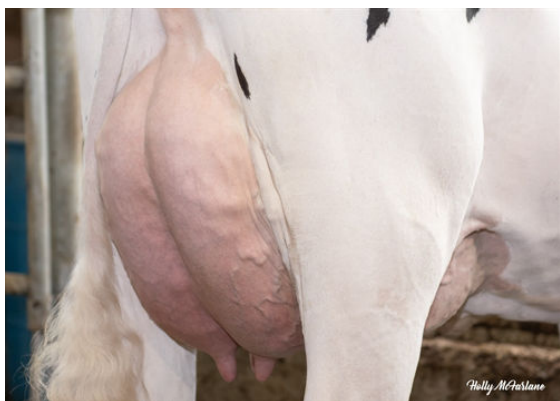
PROGENESIS POSITIVE
 PROGENESIS GUARANTEE MATRIX
 WESTCOAST GUARANTEE
 PROGENESIS DUKE MELEE VG-87-5YR-USA 8*
 S-S-I MONTROSS DUKE
 PEAK BOMBERO MAXIMA VG-87-6YR-USA DOM



WESTCOAST MNHTTN ABYSS 11917
 DAUGHTER



PROGENESIS MANHATTAN PIPER
 DAUGHTER



WESTCOAST MNHTTN ABYSS 11917
 DAUGHTER

GLPI +3208 PRO\$ 1936
 DPF RDF BLF CNF BYF MWC CVF HH1F HH2F HH3F HH4F HH5F HH6F HCDF HMWC

Reg. #: HOCANM13353569 aAa: 234516 DMS: 561,135
 Rojen: 02/18/2019 Kappa Kazein: AB Beta Kazein: A1A2

LASTNOSTI MLEČNOSTI 143 Št. Črež08 Št. Hčeraø6% Zanesl. GEBV 24*APR

Mleko kg 393	Mašobe kg 89	Mašobe % +0.61	Beljakovine kg 51	Beljakovine % +0.29
Hrana učinkovitost 93	Vzdrževalne potrebe 98	Izločanje metana 105		

Povprečje hčera Mleko **12,956 kg** Mašobe **567 kg** Beljakovine **438 kg**

FUNKCIONALNE LASTNOSTI Imunost **106**

Dolgoživost	102	Imunost telet	96
Somatske Celice	109	Telitve - oče telet	108
Plodnost hčera	99	Telitve - oče krav	107
Kondicija	102	Iztok mleka	103
Odpornost na mastitis	110	Temperament	101
Perzistenca	101	Dovzetnost na presnovne bolezni	103

TELESNE LASTNOSTI 121 Št. Čred225 Št. Hčera 94% Zanesl. GEBV 24*APR

Oblika	1	Mlečni karakter	-1
Vime	0	Križ	5
Parklji & noge	1	GP ali bolje %	69

Globina vimena		Pripeto	6S
Tekstura Vimena		Mesnata	-9
Centralna vez		Neizražena	-14
Pripetost vimena spredaj		Čvrsto	11
Nameščenost prednjih seskov		Navzven	1W
Pripetost vimena zadaj		Nizko	0
Širina mlečnega zrcala		Ozko	0
Nameščenost zadnjih seskov		Navznoter	1C
Dolžina seskov		Kratki	5S
Kot parklja		Strm	3
Višina parklja		Spuščeno	10
Kakovost kosti		Tanka	1
Skočni sklep		Strm	7S
Stoja zadnjih nog		Kravja	-5
Višina križa		Visoka	2T
Širina prsi		Ozko	0
Globina telesa		Pliitva	-8
Kot in prožnost reber		Odprta	3
Hrbet		Ozka	-1
Nagib križa		Pobit	9L
Sedna širina		Ozka	0

-10 -5 0 5 10