



SANDY-VALLEY-I PENMANSHIP
 VIEW-HOME DRMAN WSCONSIN VG-88-3YR-CAN 8*
 VAL-BISSON DOORMAN
 PINE-TREE 2149ROBST 4846 VG-87-7YR-USA DOM 3*
 ROYLANE SOCRA ROBUST
 PINE-TREE ZENITH SHEEN VG-87-3YR-USA DOM

GLPI +2952 PRO\$ 1103

VG-CAN DPF RDF BLF CNF BYF MWC CVF HH1F HH2F HH3F HH4F HH5C HH6F HCDF HMWC

Reg. #: HOCANM12283318 aAa: 126345 DMS: 123,135
 Rojen: 12/05/2015 Kappa Kazein: AB Beta Kazein: A2A2

LASTNOSTI MLEČNOSTI 69 Št. Čreš31 Št. Hčera97% Zanesl. GEBV 24*APR

Mleko kg	Mašobe kg	Mašobe %	Beljakovine kg	Beljakovine %
240	38	+0.24	49	+0.33
Hrana učinkovitost 99	Vzdrževalne potrebe 104	Izločanje metana 102		

Povprečje hčera Mleko 12,912 kg Mašobe 527 kg Beljakovine 439 kg

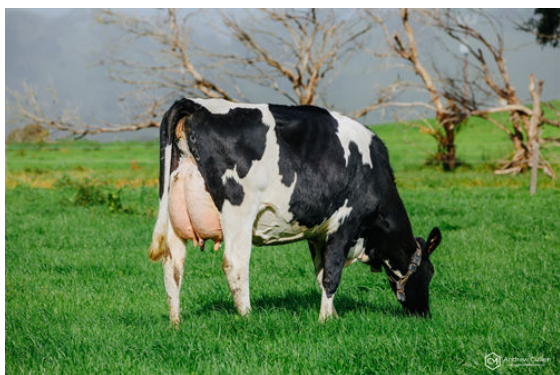
FUNKCIONALNE LASTNOSTI Imunost 107

Dolgoživost	Imunost telet
103	102
Somatske Celice 100	Telitve - oče telet 106
Plodnost hčera 102	Telitve - oče krav 102
Kondicija 101	Iztok mleka 98
Odpornost na mastitis 103	Temperament 101
Perzistenca 108	Dovzetnost na presnovne bolezni 102

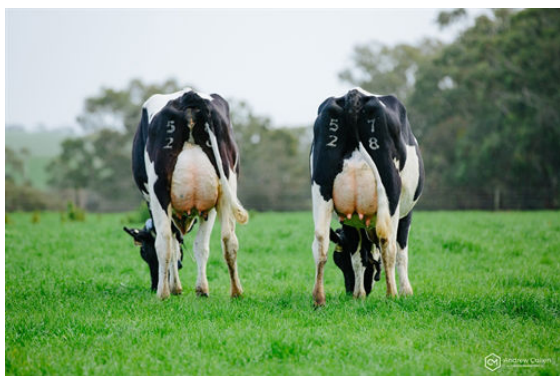
TELESNE LASTNOSTI 65 Št. Čred156 Št. Hčera 94% Zanesl. GEBV 24*APR

Oblika	Mlečni karakter
-2	-2
Vime 1	Križ -6
Parklji & noge -4	GP ali bolje % 66

Globina vimena	Pripeto	2S
Tekstura Vimena	Mesnata	-1
Centralna vez	Izražena	3
Pripetost vimena spredaj	Ohlapno	-1
Nameščenost prednjih seskov	Navznoter	3C
Pripetost Vimena zadaj	Nizko	0
Širina mlečnega zrcala	Široko	2
Nameščenost zadnjih seskov	Navznoter	2C
Dolžina seskov	Kratki	2S
Kot parklja	Strm	8
Višina parklja	Spuščeno	6
Kakovost kosti	Groba	-1
Skočni sklep	Strm	6S
Stoja zadnjih nog	Kravja	-5
Višina križa	Nizka	2S
Širina prsi	Ozko	-5
Globina telesa	Plitva	-4
Kot in prožnost reber	Odprta	3
Hrbet	Ozka	-2
Nagib križa	Nadgrajen	5H
Sedna širina	Ozka	-3



ROCKWELLA FARM PERSEUS JEWEL



PERSEUS DAUGHTER GROUP

L-R KREZANDA PERSEUS DING 3 - KREZANDA PERSEUS DING



PERSEUS DAUGHTER GROUP

L-R KREZANDA PERSEUS DING 3, KREZANDA PERSEUS DING, ROCKWELLA PERSEUS DIXIE, ROCKWELLA FARM PERSEUS JEWEL