



CALVING EASE

WESTENRADE SPRING
 SILVERRIDGE V MOGUL EVON VG-87-2YR-CAN 9*
 MOUNTFIELD SSI DCY MOGUL
 VELTHUIS S G SNOW EVENING VG-87-2YR-CAN 11*
 FLEVO GENETICS SNOWMAN
 CALBRETT PLANET EVE VG-87-7YR-CAN 18*

GLPI +3214 PRO\$ 1861

DPF RDF BLF CNF BYF MWF CVF HH1F HH2F HH3F HH4F HH5F HH6F HCDF HMWF

Reg. #: HOCANM12264620 aAa: 432516 DMS: 135,345
 Rojen: 09/13/2015 Kappa Kazein: AA Beta Kazein: A1A2

LASTNOSTI MLEČNOSTI 370 Št. Črež23 Št. Hčera99% Zanesl. GEBV 24* APR

| Mleko kg | Mašobe kg | Mašobe % | Beljakovine kg | Beljakovine % |
|--------------------|---------------------|------------------|----------------|---------------|
| 1342 | 85 | +0.28 | 49 | +0.03 |
| Hrana učinkovitost | Vzdrževalne potrebe | Izločanje metana | | |
| 114 | 96 | 87 | | |

Povprečje hčera Mleko 13,427 kg Mašobe 552 kg Beljakovine 437 kg

FUNKCIONALNE LASTNOSTI Imunost 95

| | | | |
|-----------------------|-----|---------------------------------|-----|
| Dolgoživost | 101 | Imunost telet | 100 |
| Somatske Celice | 96 | Telitve - oče telet | 104 |
| Plodnost hčera | 95 | Telitve - oče krav | 104 |
| Kondicija | 102 | Iztok mleka | 105 |
| Odpornost na mastitis | 96 | Temperament | 101 |
| Perzistenca | 104 | Dovzetnost na presnovne bolezni | 95 |

TELESNE LASTNOSTI 331 Št. Čred827 Št. Hčera 99% Zanesl. GEBV 24* APR

| | | | |
|----------------|---|-----------------|----|
| Oblika | 1 | Mlečni karakter | 3 |
| Vime | 0 | Križ | 1 |
| Parklji & noge | 1 | GP ali bolje % | 72 |

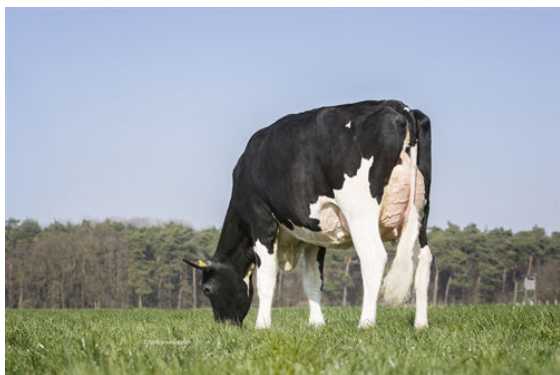
| | | | |
|-----------------------------|--|------------|----|
| Globina vimena | | Pripeto | 5S |
| Tekstura Vimena | | Mesnata | -2 |
| Centralna vez | | Neizražena | -5 |
| Pripetost vimena spredaj | | Čvrsto | 2 |
| Nameščenost prednjih seskov | | Navznoter | 1C |
| Pripetost Vimena zadaj | | Visoko | 2 |
| Širina mlečnega zrcala | | Široko | 4 |
| Nameščenost zadnjih seskov | | Navznoter | 2C |
| Dolžina seskov | | Kratki | 7S |
| Kot parklja | | Položen | -2 |
| Višina parklja | | Spuščeno | 1 |
| Kakovost kosti | | Groba | -5 |
| Skočni sklep | | Strm | 0 |
| Stoja zadnjih nog | | Kravja | 0 |
| Višina križa | | Nizka | 2S |
| Širina prsi | | Široko | 6 |
| Globina telesa | | Pliitva | -2 |
| Kot in prožnost reber | | Odprta | 2 |
| Hrbet | | Ozka | -6 |
| Nagib križa | | Pobit | 1L |
| Sedna širina | | Široka | 8 |



PROGENESIS IMAX PERFECTION



PROGENESIS IMAX HIJINKS



HERZ P IMAX