



COYNE-FARMS JABIR
 VELTHUIS SUPERSONIC ALYSSA VG-87-2YR-CAN 9*
 MISTY SPRINGS SUPERSONIC
 VELTHUIS SG MOM ALESIA VG-87-2YR-CAN 23*
 LONG-LANGS OMAN OMAN
 ALLYNDALDE-I GOLDWYN ALBANY VG-87-2YR-CAN 14*

GLPI +3135 PRO\$ 1399

EX-90-CAN DPF MFF RDF BLF CNF XIF BYF MWF HH1F HH2F HH3F HH4F HH5F HH6F HCDF
 CVF HMWF

Reg. #: HOCANM108798853 aAa: 345126 DMS: 246

Rojen: 01/20/2014 Kappa Kazein: BB Beta Kazein: A1A2

LASTNOSTI MLEČNOSTI 476 Št. Čre#27 Št. Hčera#9% Zanesl. GEBV 24*APR

Mleko kg	Mašobe kg	Mašobe %	Beljakovine kg	Beljakovine %
321	53	+0.34	32	+0.16
Hrana učinkovitost	Vzdrževalne potrebe	Izločanje metana		
99	95	95		

Povprečje hčera Mleko 12,138 kg Mašobe 501 kg Beljakovine 403 kg

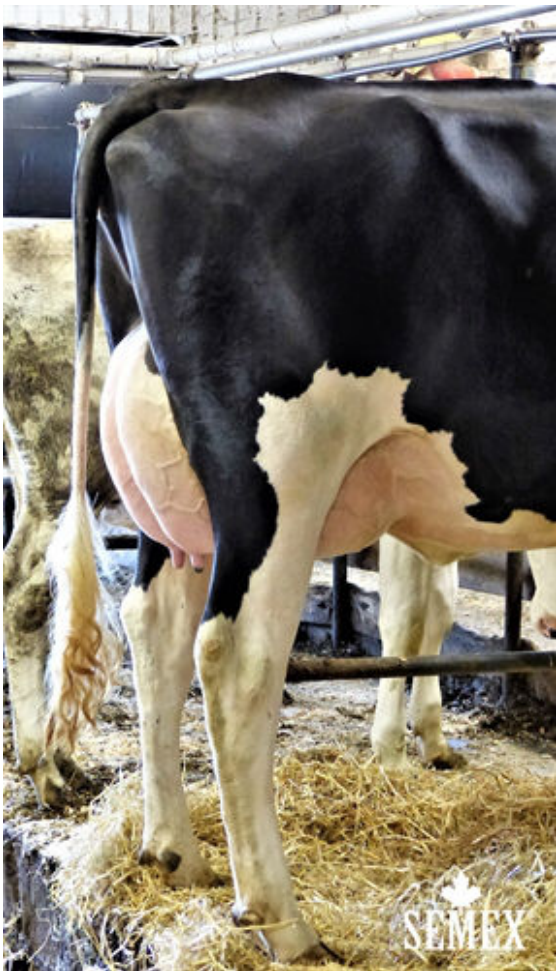
FUNKCIONALNE LASTNOSTI Imunost 106

Dolgoživost	108	Imunost telet	104
Somatske Celice	104	Telitve - oče telet	100
Plodnost hčera	104	Telitve - oče krav	103
Kondicija	105	Iztok mleka	103
Odpornost na mastitis	104	Temperament	101
Perzistenca	100	Dovzetnost na presnovne bolezni	98

TELESNE LASTNOSTI 464 Št. Čred#03 Št. Hčera 97% Zanesl. GEBV 24*APR

Oblika	-1	Mlečni karakter	2
Vime	-3	Križ	0
Parklji & noge	1	GP ali bolje %	62

Globina vimena		Spuščeno	0
Tekstura Vimena		Nežna	1
Centralna vez		Izražena	1
Prijetost vimena spredaj		Ohlapno	-2
Nameščenost prednjih seskov		Navzven	1W
Prijetost vimena zadaj		Nizko	-9
Širina mlečnega zrcala		Široko	2
Nameščenost zadnjih seskov		Navznoter	2C
Dolžina seskov		Kratki	4S
Kot parklja		Položen	-5
Višina parklja		Pripeto	0
Kakovost kosti		Groba	-5
Skočni sklep		Sabljust	3C
Stoja zadnjih nog		Vzporedna	1
Višina križa		Nizka	0
Širina prsi		Široko	5
Globina telesa		Globoka	1
Kot in prožnost reber		Zaprta	-3
Hrbet		Široka	2
Nagib križa		Nadgrajen	2H
Sedna širina		Ozka	0



GUSNIS ARMOUR MACY