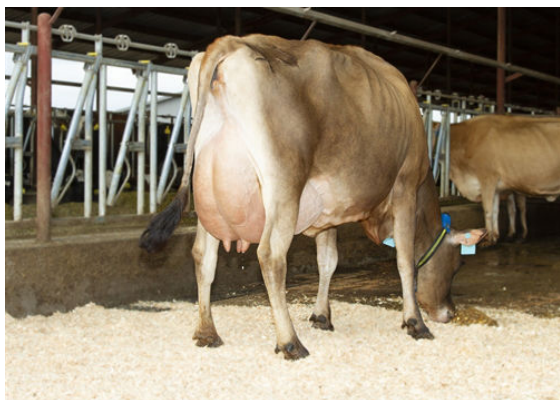




JX VIERRA SINATRA {4}
 PROGENESIS MADISON EX-90%-3YR-USA
 JX RIVER VALLEY CHIEF {6}
 RACHELLES VICEROY LOUISE VG-88%-6YR-USA
 CDF VICEROY
 RACHELLES GENOMINATOR 7857



PROGENESIS MADISON-
DAM



RACHELLES VICEROY LOUISE
GRANDDAM



RACHELLES VICEROY LOUISE
GRANDDAM

GJPI 175 BBR 100 JH1F JNSF

Reg. #: JE840M3218042551 aAa: 432516 DMS: 123,126
 Data nascita: 01/23/2021 Kappa Caseina: BB Beta Caseina: A2A2

| PRODUZIONE | | G Allev. | G Figlie | 78% Att. | CDCB-G / 04-24 | | | | |
|------------|------|------------|----------|----------|----------------|--------------|-----|------------|-------|
| Latte lbs | 1185 | Grasso lbs | 66 | Grasso % | +0.04 | Proteina lbs | 50 | Proteina % | +0.03 |
| NM\$ | 724 | CM\$ | 734 | FM\$ | 652 | GM\$ | 642 | DWP\$ | 1058 |

TRATTI GESTIONALI Immunity 106

| | | | |
|--------------------------|------|---------------------------|-----|
| Vita produttiva | 5.7 | Immunità vitelli | 107 |
| Cellule somatiche | 2.87 | Tasso Concepimento Vacche | 0.3 |
| Fertilità Figlie | -0.6 | Tasso Concepimento Manze | 2.3 |
| Ind. Sopravvivenza | -0.9 | | |
| Ind. Sopravvivenza Manze | 0.6 | | |

MORFOLOGIA G Allev. G Figlie 81% Att. AJCA-G / 04-24

| | |
|------------------------|------|
| PTA Tipo | 1.5 |
| Indice Mammella Jersey | 17.2 |

| | | | |
|----------------------------|------|--------------|------|
| Statura | +1.6 | Alta | +1.6 |
| Forza-Vigore | +0.1 | Forte | +0.1 |
| Caratteri da Latte | +1.6 | Cost. Aperto | +1.6 |
| Angolo Groppa | -0.4 | Alto | -0.4 |
| Groppa larghezza | 0.0 | Stretta | 0.0 |
| Arti post. Vista lat. | -0.2 | Stangati | -0.2 |
| Angolo del Piede | +0.6 | Alto | +0.6 |
| Mammella Anteriore | +1.4 | Forte | +1.4 |
| Mamm. Post. Altezza | +2.1 | Alta | +2.1 |
| Mamm. Post. Larghezza | +1.1 | Larga | +1.1 |
| Legamento | +0.5 | Forte | +0.5 |
| Profondità Mammella | +0.3 | Alta | +0.3 |
| Posiz. Capezzoli ant. | +0.7 | Convergenti | +0.7 |
| Capezzoli lunghezza | +0.4 | Lunghi | +0.4 |
| Posiz. Capezzoli post. | +0.5 | Convergenti | +0.5 |
| Capezzoli post. vista lat. | +0.4 | Indietro | +0.4 |

-2 -1 0 1 2