



STANTONS ELDORADO  
 PROGENESIS MILKTIME MIRAGE  
 STE ODILE MILKTIME  
 PROGENESIS MODESTY MISSILE GP-81-2YR-USA 2\*  
 BACON-HILL PETY MODESTY  
 OCD DELTA MISSY EX-93-5YR-CAN 6\*

**GTPI 2825**

VG TD TM TR TL TY MWT TV 99%-I HH1F HH2F HH3F HH4F HH5F HH6F HCDF HMWF

Reg. #: HOCANM13442781 aAa: 432561 DMS: 135,123  
 Data nascita: 12/15/2019 Kappa Caseina: BB Beta Caseina: A2A2

**PRODUZIONE** 18 Allev. 62 Figlie 92% Att. CDCB-G / 08-24

Latte lbs <b>1037</b>	Grasso lbs <b>64</b>	Grasso % <b>+0.09</b>	Proteina lbs <b>50</b>	Proteina % <b>+0.06</b>
NM\$ <b>804</b>	CM\$ <b>822</b>	FM\$ <b>705</b>	GM\$ <b>778</b>	DWP\$ <b>794</b>
Efficienza Alimentare <b>190</b>	RFI <b>-76</b>	Risparmio Sostanza Secca <b>35</b>	Efficienza Metano <b>100</b>	

EVM Figlie in Canada Latte **27,000 lbs** Grasso **1,212 lbs** Proteina **929 lbs**

**TRATTI GESTIONALI** Immunity **106**

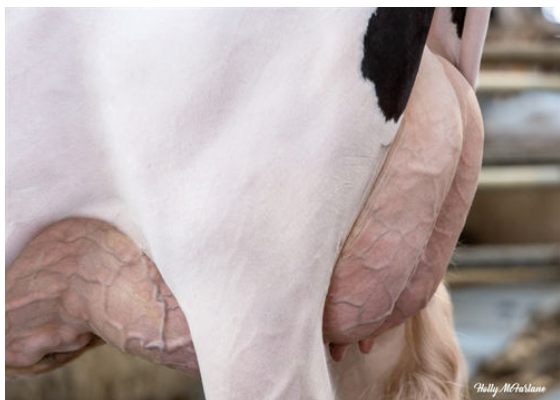
Vita produttiva	<b>4.7</b>	Immunità vitelli	<b>102</b>
Cellule somatiche	<b>2.67</b>	Tasso Concepimento Vacche	<b>1.8</b>
Fertilità Figlie	<b>0.4</b>	Tasso Concepimento Manze	<b>2.5</b>
Ind. Sopravvivenza	<b>0.3</b>	Facilità al parto	<b>1.4%</b> 90% Att.
Ind. Sopravvivenza Manze	<b>0.3</b>	Facilità al parto delle figlie	<b>1.7%</b> 86% Att.
Indice Fertilità	<b>1.8</b>	Vitalità vitelli	<b>5.4%</b>
		Vitalità figli delle figlie	<b>4.8%</b>

**MORFOLOGIA** 10 Allev. 37 Figlie 89% Att. HAUSA-G / 08-24

PTA Tipo	<b>0.85</b>	Struttura	<b>0.27</b>
Mammella	<b>1.89</b>	Caratteri da Latte	<b>-0.95</b>
Arti e Piedi	<b>-0.38</b>		



WESTCOAST MAHOMES SKY 12669  
 DAUGHTER



WESTCOAST MAHOMES SKY 12669  
 DAUGHTER