



PROGENESIS POSITIVE
 PROGENESIS GUARANTEE MATRIX
 WESTCOAST GUARANTEE
 PROGENESIS DUKE MELEE VG-87-5YR-USA 8*
 S-S-I MONTROSS DUKE
 PEAK BOMBERO MAXIMA VG-87-6YR-USA DOM

GTPI 2715

TD TR TL TY MWT TV 99%-I HH1F HH2F HH3F HH4F HH5F HH6F HCDF HMWF

Reg. #: HOCANM13353578 aAa: 243165 DMS: 561,135
 Data nascita: 02/19/2019 Kappa Caseina: BB Beta Caseina: A1A2

PRODUZIONE 186 Allev. 402 Figlie 94% Att. MACE-G / 04-24

Latte lbs	Grasso lbs	Grasso %	Proteina lbs	Proteina %
1036	85	+0.16	46	+0.05
NM\$ 719	CM\$ 732	FM\$ 642	GM\$ 684	DWP\$ 771
Efficienza Alimentare	RFI	Risparmio Sostanza Secca	Efficienza Metano	
211	76	-9	109	

EVM Figlie in Canada Latte 29,996 lbs Grasso 1,276 lbs Proteina 960 lbs

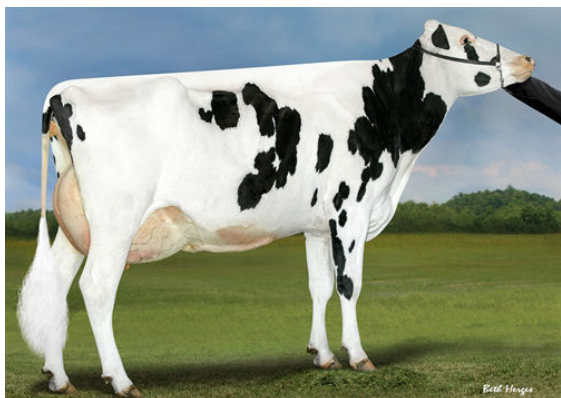
TRATTI GESTIONALI Immunity 105

Vita produttiva	2.7	Immunità vitelli	105
Cellule somatiche	2.77	Tasso Concepimento Vacche	-0.5
Fertilità Figlie	-1.1	Tasso Concepimento Manze	0.8
Ind. Sopravvivenza	-0.9	Facilità al parto	1.8% 92% Att.
Ind. Sopravvivenza Manze	0.9	Facilità al parto delle figlie	1.5% 85% Att.
Indice Fertilità	-0.7	Vitalità vitelli	5.2%
		Vitalità figli delle figlie	4.7%

MORFOLOGIA 101 Allev. 184 Figlie 85% Att. MACE / 04-24

PTA Tipo	1.13	Struttura	-0.44
Mammella	1.27	Caratteri da Latte	0.51
Arti e Piedi	-0.30		

Statura		Alta	+1.17
Forza-Vigore		Debole	-0.20
Profondità		Poco profondo	-0.08
Caratteri da Latte		Cost. Aperto	+1.64
Angolo Groppa		Spiovente	+1.12
Groppa larghezza		Larga	+1.25
Arti post. Vista lat.		Falciati	+1.38
Arti post. Vista post.		Vaccini	-0.77
Angolo del Piede		Basso	-0.02
Mobilità		Desiderabile	+0.24
Mammella Anteriore		Forte	+1.45
Mamm. Post. Altezza		Alta	+1.80
Mamm. Post. Larghezza		Larga	+2.34
Legamento		Forte	+0.97
Profondità Mammella		Alta	+0.90
Posiz. Capezzoli ant.		Convergenti	+1.02
Capezzoli lunghezza		Corti	-1.73
Posiz. Capezzoli post.		Convergenti	+1.01



PROGENESIS DUKE MELEE
 GRANDDAM



PEAK BOMBERO MAXIMA
 THIRD DAM