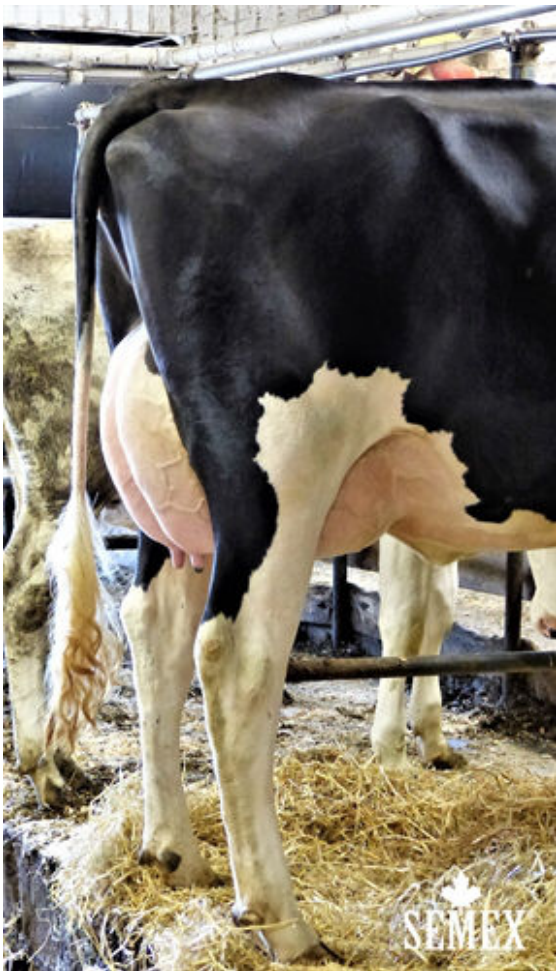




COYNE-FARMS JABIR  
 VELTHUIS SUPERSONIC ALYSSA VG-87-2YR-CAN 9\*  
 MISTY SPRINGS SUPERSONIC  
 VELTHUIS SG MOM ALESIA VG-87-2YR-CAN 23\*  
 LONG-LANGS OMAN OMAN  
 ALLYNDALE-I GOLDWYN ALBANY VG-87-2YR-CAN 14\*



GUSNIS ARMOUR MACY

**GTPI 2534**

EX-90-CAN TD TM TR TL XIF TY MWT TV HH1F HH2F HH3F HH4F HH5F HH6F HCDF  
 99%-1 HMWF

Reg. #: HOCANM108798853 aAa: 345126 DMS: 246  
 Data nascita: 01/20/2014 Kappa Caseina: BB Beta Caseina: A1A2

PRODUZIONE		1401 Allev.	6348 Figlie	99% Att.	MACE-G / 04-24	
Latte lbs	Grasso lbs	Grasso %	Proteina lbs	Proteina %		
346	49	+0.13	24	+0.05		
NM\$ 524	CM\$ 539	FM\$ 450	GM\$ 540	DWP\$ 563		
Efficienza Alimentare	RFI	Risparmio Sostanza Secca	Efficienza Metano			
104	-41	-127	95			

EVM Figlie in Canada Latte 29,607 lbs Grasso 1,180 lbs Proteina 942 lbs

TRATTI GESTIONALI		Immunity	106
Vita produttiva	3.6	Immunità vitelli	104
Cellule somatiche	2.66	Tasso Concepimento Vacche	2.6
Fertilità Figlie	2.7	Tasso Concepimento Manze	0.2
Ind. Sopravvivenza	2.3	Facilità al parto	1.8% 98% Att.
Ind. Sopravvivenza Manze	1.0	Facilità al parto delle figlie	1.7% 95% Att.
Indice Fertilità	2.2	Vitalità vitelli	6.1%
		Vitalità figli delle figlie	4.9%

MORFOLOGIA		803 Allev.	2507 Figlie	95% Att.	MACE / 04-24
PTA Tipo	0.61	Struttura	1.10		
Mammella	0.13	Caratteri da Latte	-0.13		
Arti e Piedi	-0.09				

Statura		Alta	+1.17
Forza-Vigore		Forte	+0.92
Profondità		Profondo	+0.53
Caratteri da Latte		Cost. Chiuso	-0.18
Angolo Groppa		Alto	-0.55
Groppa larghezza		Larga	+0.27
Arti post. Vista lat.		Falciati	+0.69
Arti post. Vista post.		Vaccini	-0.05
Angolo del Piede		Alto	+0.16
Mobilità		Desiderabile	+0.24
Mammella Anteriore		Forte	+0.74
Mamm. Post. Altezza		Bassa	-0.37
Mamm. Post. Larghezza		Larga	+0.11
Legamento		Forte	+0.63
Profondità Mammella		Alta	+1.27
Posiz. Capezzoli ant.		Convergenti	+0.67
Capezzoli lunghezza		Corti	-1.24
Posiz. Capezzoli post.		Convergenti	+0.59

-2 -1 0 1 2