



COYNE-FARMS JABIR
 VELTHUIS SUPERSONIC ALYSSA VG-87-2YR-CAN 9*
 MISTY SPRINGS SUPERSONIC
 VELTHUIS SG MOM ALESIA VG-87-2YR-CAN 23*
 LONG-LANGS OMAN OMAN
 ALLYNDALDE-I GOLDWYN ALBANY VG-87-2YR-CAN 14*

GLPI +3135 PRO\$ 1399
 EX-90-CAN DPF MFF RDF BLF CNF XIF BYF MWF HH1F HH2F HH3F HH4F HH5F HH6F HCDF
 CWF HMWF

Reg. #: HOCANM108798853 aAa: 345126 DMS: 246
 Data nascita: 01/20/2014 Kappa Caseina: BB Beta Caseina: A1A2

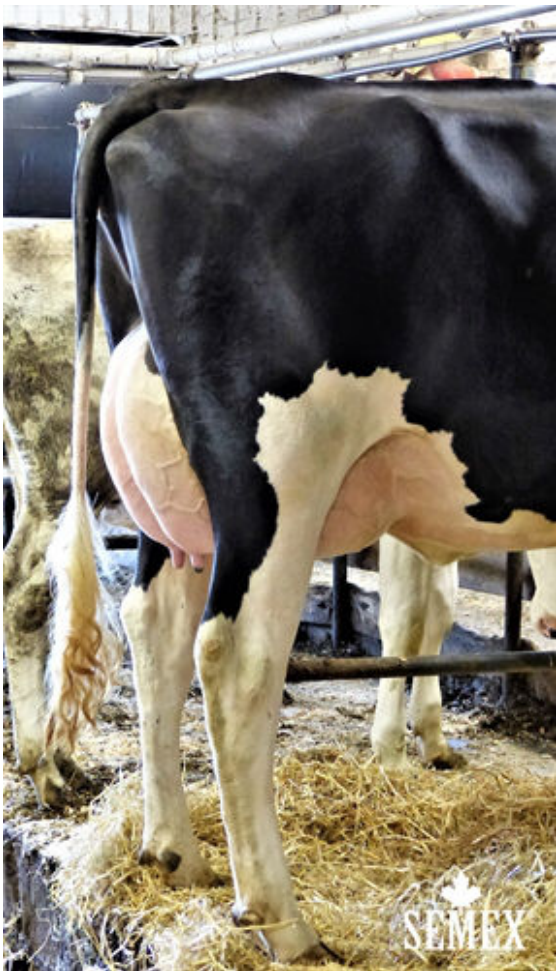
PRODUZIONE		476 Allev. 927 Figlie 99% Att.			GEBV 24*APR				
Latte kg	321	Grasso kg	53	Grasso %	+0.34	Proteina kg	32	Proteina %	+0.16
Efficienza Alimentare	99	Condizione Corporea	95	Efficienza Metano	95				

EVM Figlie in Canada Latte **12,138 kg** Grasso **501 kg** Proteina **403 kg**

TRATTI GESTIONALI		Immunity	106
Longevità	108	Immunità vitelli	104
Cellule somatiche	104	Facilità al parto	100
Fertilità delle figlie	104	Facilità al parto delle figlie	103
Punteggio Condizione Corporea	105	Velocità di mungitura	103
Resistenza alle Mastiti	104	Temperamento	101
Persistenza Lattazione	100	Resistenza Malattie Metaboliche	98

MORFOLOGIA		464 Allev. 803 Figlie 97% Att.		GEBV 24*APR
Tipo	-1	Forza Produttiva		2
Apparato Mammario	-3	Groppa		0
Arti e piedi	1	B+ o meglio		62

Profondità Mammella		Bassa	0
Qualità del Tessuto		Spugnoso	1
Legamento		Forte	1
Mammella Anteriore		Debole	-2
Posiz. Capezzoli ant.		Divergenti	1D
Mamm. Post. Altezza		Bassa	-9
Mamm. Post. Larghezza		Larga	2
Posiz. Capezzoli post.		Convergenti	2C
Lunghezza Capezzoli		Corti	4C
Angolo del Piede		Basso	-5
Altezza Tallone		Basso	0
Qualità dell' Ossatura		Grosso	-5
Arti post. Vista lat.		Falciati	3F
Arti post. Vista post.		In appiombato	1
Statura		Bassa	0
Larghezza torace		Larga	5
Profondità		Profondo	1
Angolosità		Rotonda	-3
Forza dei Lombi		Forte	2
Angolo Groppa		Alto	2A
Larghezza agli Ischi		Stretta	0



GUSNIS ARMOUR MACY